



殿

UCF 形水中ポンプ仕様書

1. ポンプ	形 式	UCF-2306 標準			
	口 径	150	mm	吐 出 口	150Aホースカップリング
	全 揚 程	35		m	
	吐 出 量	2.0		m ³ /min	
2. モーター	形 式	乾式水中形三相誘導電動機			
	出 力	22	kW	極 数	2 極
	電 圧	200	V	耐熱クラス	B 種
	周波数	50	Hz	電 流	80 A
	始動方式	全電圧始動			
	軸 受	上部	6308ZZ	下部	6310ZZ
	3. 軸封装置	モーター側	ダブルタイプメカニカルシール		MW3540L
インペラ側		SiC × SiC			
潤 滑 油		タービン油第1種 (ISO VG32)		2.8	リットル
4. モーター保護装置	モーター内蔵:オートカット(自動復帰形)				
5. キャブタイヤケーブル					
	2PNCTS	4C ×	16	mm ²	10 m 仕上径 φ 28.7 mm
6. 主要部品材質 及び 塗 装	インペラ:FCD500		指定色 黄色(桜川色)		
	ケーシング:FCAD1200				
	モーターフレーム:FC200				
	ブラケット類:FC200				
	モーターシャフト:SUS420J2				
	ケーシングカバー:FC200+合成ゴム				
	接液部ボルト・ナット:SUS304				
7. 寸法・質量	幅: 430 mm 奥行: 459 mm 最大高さ: 901 mm ポンプ本体質量: 228 kg				
	※ 正式な寸法は外形寸法図又は据付図にてご確認ください				
8. 備考					

FORECAST ON PUMP CHARACTERISTICS
ポンプ想定曲線図

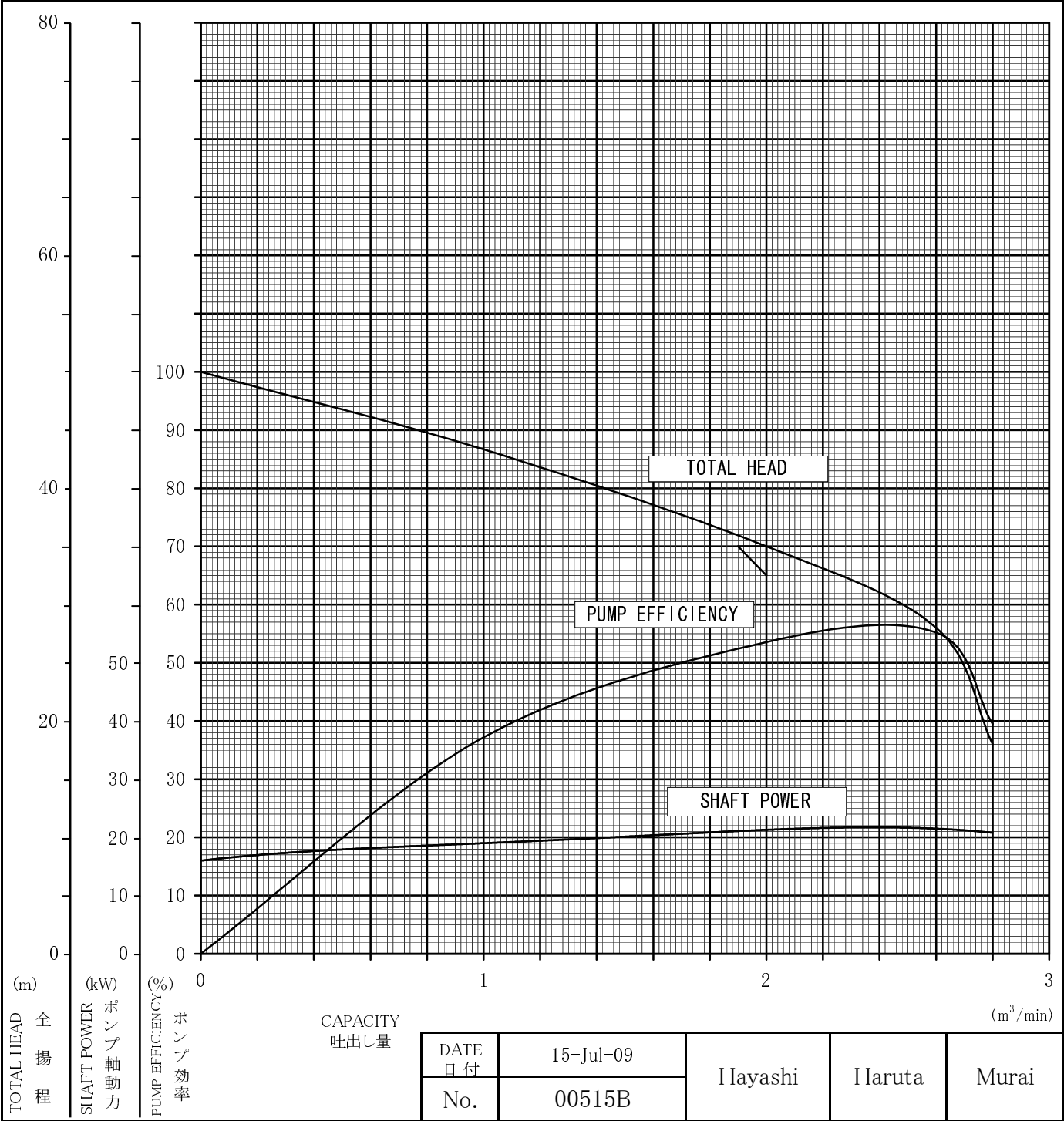
P	
枚数	

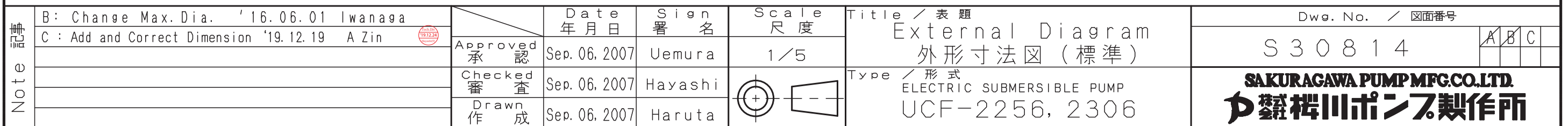
株式会社 桜川ポンプ製作所
SAKURAGAWA PUMP MFG.CO.,LTD.

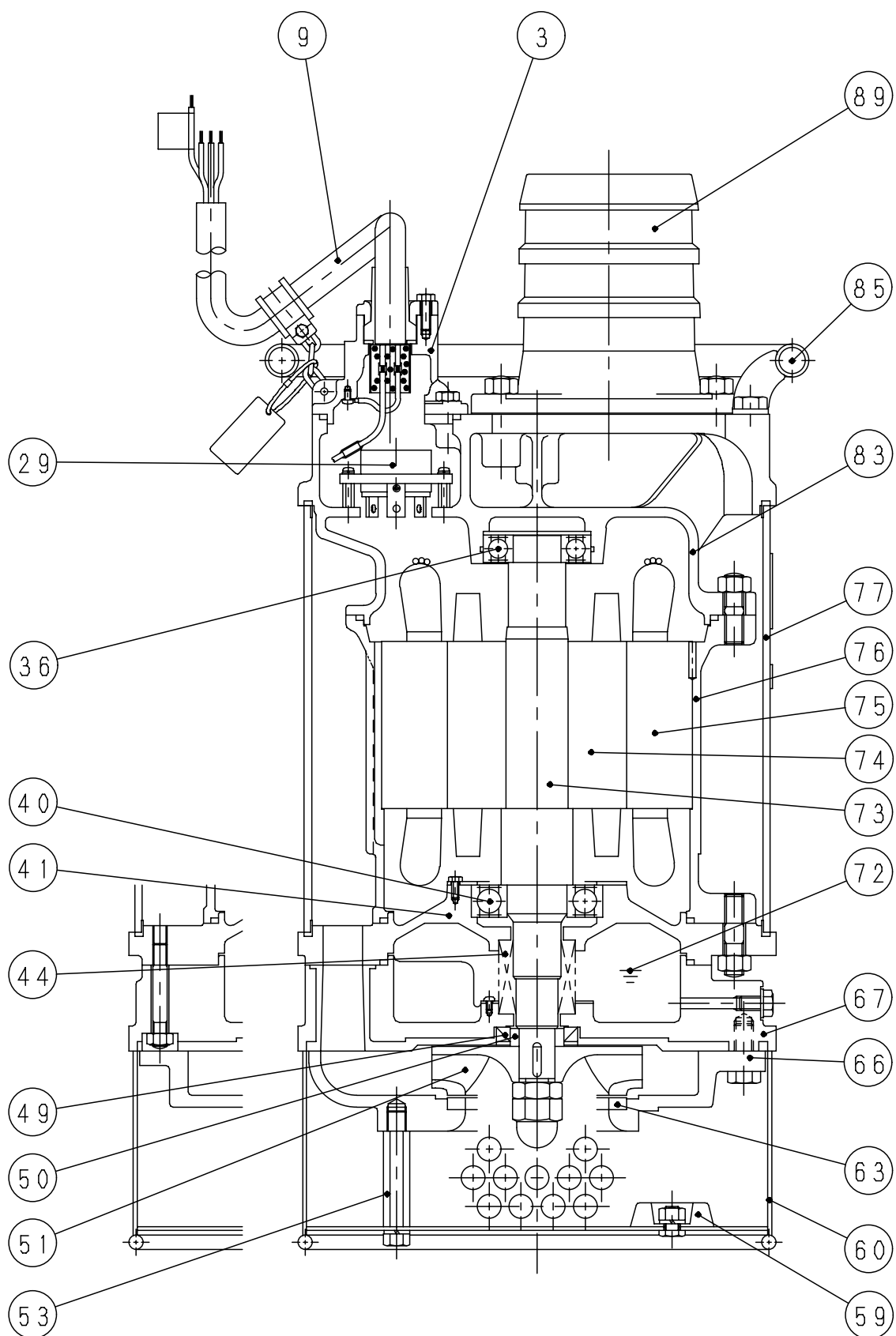
TYPE 形式 UC-2306, UCF-2306 DISCH.DIA 口径 150 mm 1 st.

	TEST LIQUID 試験 揚液	CAPACITY 吐出量(m ³ /min)	TOTAL HEAD 全揚程 (m)	SYNCHRONOUS SPEED 同期速度(min ⁻¹)	SHAFT POWER ポンプ軸動力(kW)	PUMP EFFICIENCY ポンプ効率(%)
SPECIFICATION 規定項目	WATER 清水	2	35	3000(50Hz)	22	

NOTE 記事:







符号 Mark	品 名 Part Name	材 質 ・ 備 考 Material ・ Note
3	ターミナルボックスカバー Terminal Box Cover	FC200 Cast Iron
9	キャブタイヤケーブル Cabtyre Cable	2PNCTS Rubber insulated flexible cables
29	オートカット Auto-Cut	自動復帰形 Thermal Protector-Auto Cut-
36	ベアリング Bearing	6308ZZ Ball Bearing
40	ベアリング Bearing	6310ZZ Ball Bearing
41	下部ブラケット Lower Bracket	FC200 Cast Iron
44	メカニカルシール Mechanical Seal	MW3540L -
49	オイルシール Oil Seal	合成ゴム Synthetic Rubber
50	シャフトスリーブ Shaft Sleeve	SUS304 Stainless Steel
51	インペラ Impeller	FCD500 Ductile Cast Iron
53	ストレーナボルト Strainer Bolt	SUS403 Stainless Steel
59	犠牲陽極 Sacrificial Anode	アルミ合金 Aluminum Alloy
60	ストレーナ Strainer	SS400 Mild Steel
63	マウスリング Mouth Ring	高クロム鋳鉄 High Chrome Alloy
66	ケーシング Casing	FCAD1200 Ductile Cast Iron
67	ケーシングカバー Casing Cover	FC200/合成ゴム Cast Iron/Synthetic Rubber
72	潤滑油 Lubricant	タービン油 Terbine Oil
73	モータシャフト Motor Shaft	SUS420J2 Stainless Steel
74	ロータ Rotor	- -
75	ステータ Stator	- -
76	モータフレーム Motor Frame	FC200 Cast Iron
77	アウトカバー Outer Cover	SS400 Mild Steel
83	上部ブラケット Upper Bracket	FC200 Cast Iron
85	ハンドル Handle	SGP Mild Steel
89	ホースカップリング Hose Coupling	FC200 Cast Iron

	Date	Sign	Title	構造図 Construction Diagram	Dwg No.	
Approved	2008/11/17	Hayashi			Type	UCF-2306
Checked	2008/11/17	Haruta				
Drawn	2007/3/30	Tsuda				
Fig.No.	Fig00340B-KZ					

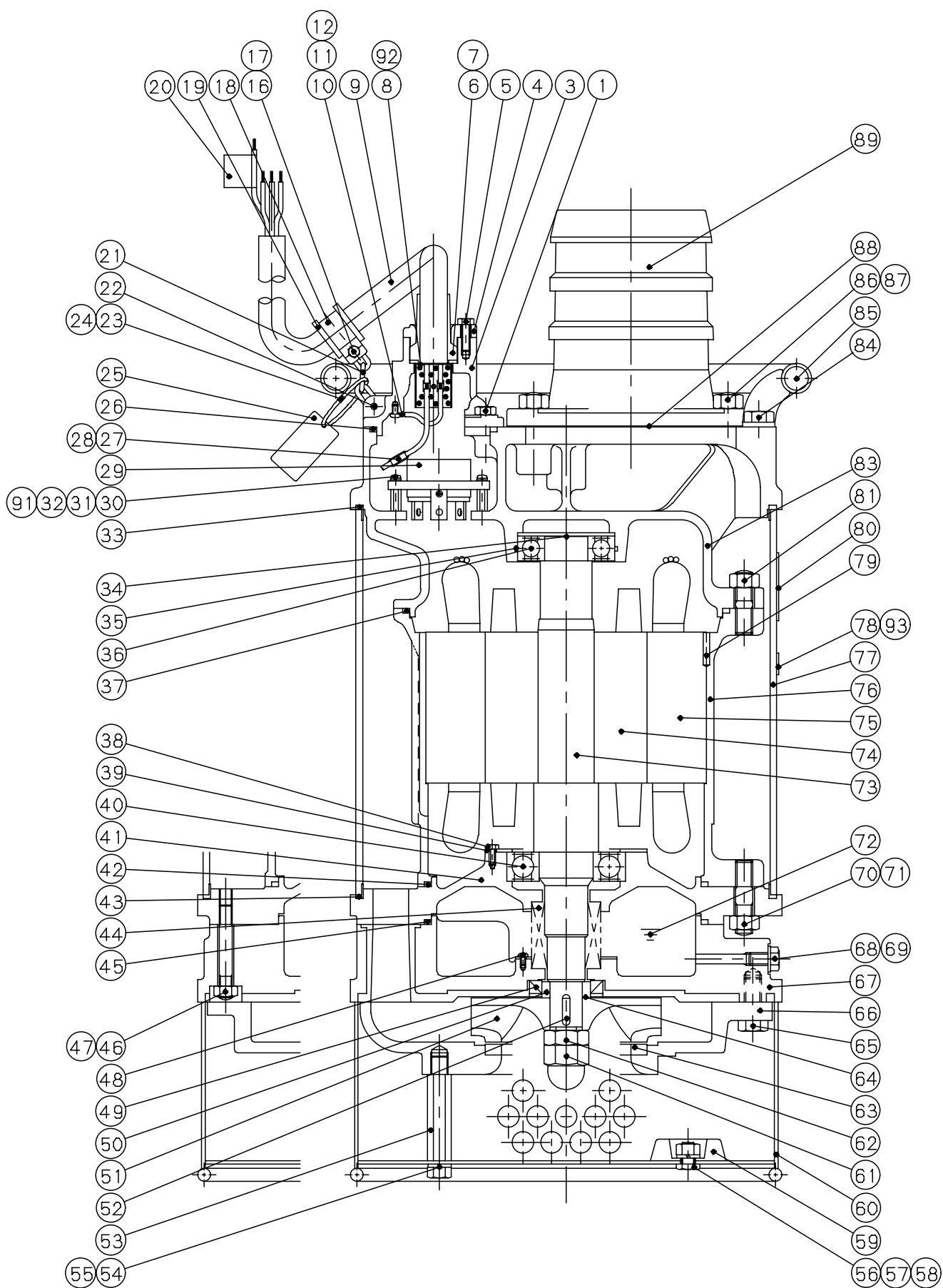


Fig 00340 B

UCF-2306

口径 Discharge	150 mm	出力 OutPut	22 kW	製品コード Prodct Code	UCF2306-2005-0000C UCF2306-2006-0000C	電圧/周波数 Voltage/Hz	200V/50Hz 200V/60Hz
-----------------	--------	--------------	-------	----------------------	--	----------------------	------------------------

符号 Mark	部品番号 Part No.	品名 Part Name	材質 Material	数量 Q'ty	寸法・規格 Size・Spec.	備考 Note	
1	BUM1025	六角ボルト Hexagon Bolt	SUS304 Stainless Steel	4	M10 × 25		
3	22207	ターミナルボックスカバー Terminal Box Cover	FC Cast Iron	1	調圧弁無し		
4	76149	ゴムスリーブ押エ Gland	FC Cast Iron	1	d=φ36 P=60 D=φ43.5		
5	BUM825	六角ボルト Hexagon Bolt	SUS304 Stainless Steel	2	M8 × 25		
6	70104	ゴムスリーブ Rubber Sleeve	合成ゴム Synthetic Rubber	1	φ27.7~29.2 D=φ44 L=110		
7	72084	ケーブルバッキン座金 Washer	SUS Stainless Steel	1	t=3×44×32		
8	AL10	コンパウンド Compound	エポキシ樹脂 Epoxy resin	10 cc	主剤・硬化剤は別売り	提供不可 Not for sales	
9	CE24GS	キャブタイヤケーブル Cabtyre Cable	2PNCTS Rubber insulated flexible cables	10 m	単価は1m毎,販売は5m毎 16sq Price:per a meter /Sales:per 5 m		
10	TT14-5	圧着端子 Tip	C1020PC Copper	1	14sq×R5		
11	PUM58	ナベ小ネジ Screw	SUS304 Stainless Steel	1	M5 × 8		
12	SWUM5B	スプリングワッシャ Spring Washer	SUS304 Stainless Steel	1	M5		
16	BUM620	六角ボルト Hexagon Bolt	SUS304 Stainless Steel	1	M6 × 20		
17	NUM6A	六角ナット Hexagon Nut	SUS304 Stainless Steel	1	M6 1種		
18	74065	ケーブルクランプ Cable Clamp	SUS304 Stainless Steel	1	d=φ34 b=20		
19	70105	ゴムブッシュ Rubber Bush	合成ゴム Synthetic Rubber	1	d=φ29 D=φ35		
20-1	731205	警告ラベルA (Jpn) Earth Label A	合成樹脂 Synthetic Resin	1	Japanese 35×100 A		
20-2	731209	警告ラベルAE (Eng) Earth Label AE	合成樹脂 Synthetic Resin	1	English 35×100		
21	77006	ケーブルクランプ用鎖 Chain	SUS304 Stainless Steel	1	d=φ4		
22	FPG622	ファスナピン Fastener Pin	SWRM Mild Steel	1	φ6×L=22		
23	WRU1.5-200	ワイヤリング Wire Ring	SUS304 Stainless Steel	1	φ1.5-L=200mm		
24	TT2-B	圧着スリーブ Crimping Sleeve	C1020PC Copper	1	2sq		
25-1	731218	注意プレート (50Hz) Caution Plate	A1050P Aluminum	1	UCF 200V/50Hz		
25-2	731219	注意プレート (60Hz) Caution Plate	A1050P Aluminum	1	UCF 200V/60Hz		
26	(*) OP105	Oリング O-ring	合成ゴム Synthetic Rubber	1	φ5.7 d=φ104.6		
27	TT14-B	圧着スリーブ Crimping Sleeve	C1020PC Copper	3	14sq		
28	78018	熱収縮チューブ Insulating Sleeve	合成樹脂 Synthetic Resin	3	TT14-B φ15×90 1m⇒78049		
29	ACNZBL00	オートカット Auto-Cut	KA-316 KA-316	1	19-22kW-200V KA-316		
30	PSM520	ナベ小ネジ Screw	SWRM Mild Steel	2	M5 × 20		
31	SWM5B	スプリングワッシャ Spring Washer	SWRH4A Stainless Steel	2	M5		
32	WSM5	平ワッシャ Washer	SPCC Carbon Steel	2	M5	在庫限り Stock limit	
33	(*) 70107	Lパッキン L Packing	合成ゴム Synthetic Rubber	1	φ366 UC-2256/U-4158A		
34	WW90	波ワッシャ Wave Washer	SK5 Hard Steel	1	6308		
35	(*) OG90	Oリング O-ring	合成ゴム Synthetic Rubber	1	φ3.1 d=φ89.4		
36	B6308ZZ	ベアリング Bearing	6308ZZC3 Ball Bearing	1	6308ZZC3 d=φ40 D=φ90 B=23		
37	(*) OG290	Oリング O-ring	合成ゴム Synthetic Rubber	1	φ5.7 d=φ289.3		
38	BSM615	六角ボルト Hexagon Bolt	S25C Mild Steel	4	M6 × 15		
39	23076	ベアリング押エ Bearing Cover	SS400 Mild Steel	1	U4158A/ 6310	お問合せください Ask	
40	B6310ZZ	ベアリング Bearing	6310ZZC3 Ball Bearing	1	6310ZZC3 d=φ50 D=φ120 B=27		
41	23211	下部ブラケット Lower Bracket	FC Cast Iron	1	19kW-2P	お問合せください Ask	
42	(*) OG250	Oリング O-ring	合成ゴム Synthetic Rubber	1	φ5.7 d=φ249.3		
43	(*) 70107	Lパッキン L Packing	合成ゴム Synthetic Rubber	1	φ366 UC-2256/U-4158A		
44	MW3540L	メカニカルシール Mechanical Seal	- -	1 Set	φ35-40		
45	(*) OG250	Oリング O-ring	合成ゴム Synthetic Rubber	1	φ5.7 d=φ249.3		

※ 部品の仕様・価格は予告なく変更になる場合があります。Price and parts specifications are subject to change without notice.
※ 単価の欄に Askと記載有るものは別途お問い合わせください。Contact us for any item marked "Ask" in pricing. 15C092020

1/3 Page.	参照図 Fig.Draw.No.	Fig00340B	書類番号/Doc.No. 発行/day of issue	N30732H-KKC 22-Dec-2024
--------------	---------------------	-----------	---------------------------------	----------------------------

UCF-2306

口径 Discharge	150 mm	出力 OutPut	22 kW	製品コード Prodct Code	UCF2306-2005-0000C UCF2306-2006-0000C	電圧/周波数 Voltage/Hz	200V/50Hz 200V/60Hz
-----------------	--------	--------------	-------	----------------------	--	----------------------	------------------------

符号 Mark	部品番号 Part No.	品 名 Part Name	材 質 Material	数量 Q'ty	寸 法 ・ 規 格 Size ・ Spec.	備考 Note	
46	SUM1270B	スタッドボルト Stud Bolt	SUS304 Stainless Steel	6	M12×L=88		
47	NUM12B	六角ナット Hexagon Nut	SUS304 Stainless Steel	6	M12 2種		
48	PUM58	ナベ小ネジ Screw	SUS304 Stainless Steel	3	M5 × 8		
49	SC456812	オイルシール Oil Seal	合成ゴム Synthetic Rubber	1	d=φ45 D=φ68 b=12		
50	31064	シャフトスリーブ Shaft Sleeve	SUS304 Stainless Steel	1	d=φ30 D=φ45 t=15		
51-1	10465	インペラ (50Hz) Impeller	FCD Ductile Cast Iron	1			
51-2	10486	インペラ (60Hz) Impeller	FCD Ductile Cast Iron	1			
52	K7725A	インペラキー Impeller Key	SUS403 Stainless Steel	1	B7×H7×L25 One Roundend		
53	60048	ストレーナボルト Strainer Bolt	SUS403 Stainless Steel	4	M12×M12 L=112		
54	NUM12A	六角ナット Hexagon Nut	SUS304 Stainless Steel	4	M12 1種		
55	SWUM12B	スプリングワッシャ Spring Washer	SUS304 Stainless Steel	4	M12		
56	BSM1220H5	特殊六角ボルト Hexagon Bolt	S25C Mild Steel	2	M12×20 H=5		
57	NUM12A	六角ナット Hexagon Nut	SUS304 Stainless Steel	2	M12 1種		
58	SWUM12B	スプリングワッシャ Spring Washer	SUS304 Stainless Steel	2	M12		
59	88027	犠牲陽極 Sacrificial Anode	アルミ合金 Aluminum Alloy	1	70 × 150 × 20 P=75		
60	14063A	ストレーナ Strainer	SS400 Mild Steel	1	取付ナット M12		
61	NCUM24A	六角袋ナット Hexagon Cup Nut	SUS304 Stainless Steel	1	M24 Domed Cap Nuts		
62	NUM24C	六角ナット Hexagon Nut	SUS304 Stainless Steel	1	M24 3種		
63	45009	マウスリング Mouth Ring	高クロム鋳鉄 High Chrome Alloy	1	UCF-2256,2306 D=φ150 t=10		
64-1	74063T03	インペラカラー Impeller Collar	SUS304 Stainless Steel		d=φ31 D=φ45 b=8 t=0.3		
64-2	74063T05	インペラカラー Impeller Collar	SUS304 Stainless Steel		d=φ31 D=φ45 b=8 t=0.5		
64-3	74063T11	インペラカラー Impeller Collar	SUS304 Stainless Steel		d=φ31 D=φ45 b=8 t=1.1		
65	BUM1640	六角ボルト Hexagon Bolt	SUS304 Stainless Steel	6	M16 × 40		
66	12310	ケーシング Casing	FCD Ductile Cast Iron	1	UC,UCF-2306		
67	11114	ケーシングカバー Casing Cover	FC/合成ゴム Cast Iron/Synthetic Rubber	1	UCF-2256~2306		
68	BUM1220	六角ボルト Hexagon Bolt	SUS304 Stainless Steel	1	M12×20		
69	(*) SLWM12	シールワッシャ Seal Washer	SUS+合成ゴム Stainless Steel+Synthetic Rubber	1	M12		
70	SUM1645B	スタッドボルト Stud Bolt	SUS304 Stainless Steel	6	M16×L=69		
71	NUM16B	六角ナット Hexagon Nut	SUS304 Stainless Steel	6	M16 2種		
72	T2800	潤滑油 Lubricant	タービン油 Turbine Oil	2.8 L	タービン油VG#32 Non-additive Turbine Oil	提供不可 Not for sales	
73	30229A	モータシャフト Motor Shaft	SUS420J2 Stainless Steel	1	UC,UCF-2306 ロータ付きシャフトは別売	提供不可 Not for sales	
74	50181A	ロータ Rotor	-	1	22kW-2P ロータ付きシャフトは別売	提供不可 Not for sales	
75	51246A	ステータ Stator	-	1	22kW-2P 200V	お問合せください Ask	
76	20223	モータフレーム Motor Frame	FC Cast Iron	1	UCF-2256~2306	お問合せください Ask	
77	26019	アウトカバー Outer Cover	SS400 Mild Steel	1	φ389.5 L=356		
78-1	731206	本体注意ラベル A (Jpn) Caution Label A	合成樹脂 Synthetic Resin	1	Japanese 100×60		
78-2	731210	本体注意ラベル AE (Eng) Caution Label AE	合成樹脂 Synthetic Resin	1	English 100×60		
79	FPG622	ファスナピン Fastener Pin	SWRM Mild Steel	1	φ6×L=22		
80	731130	銘板 Name Plate	テトロン Tetron	1	100×63 UCF-2306		
81	BUM1640	六角ボルト Hexagon Bolt	SUS304 Stainless Steel	6	M16 × 40		
83	22155	上部ブラケット Upper Bracket	FC Cast Iron	1	UCF-2256~2306/U2304B	お問合せください Ask	
84	BUM1630	六角ボルト Hexagon Bolt	SUS304 Stainless Steel	4	M16 × 30		

※ 部品の仕様・価格は予告なく変更になる場合があります。Price and parts specifications are subject to change without notice.
※ 単価の欄に Askと記載有るものは別途お問い合わせください。Contact us for any item marked 'Ask' in pricing. 15C092020

2/3 Page.	参照図 Fig.Draw.No.	Fig00340B	書類番号/Doc. No. 発行/day of issue	N30732H-KKC 22-Dec-2024
--------------	---------------------	-----------	----------------------------------	----------------------------

UCF-2306

口径	150 mm	出力	22 kW	製品コード	UCF2306-2005-0000C	電圧/周波数	200V/50Hz
Discharge		OutPut		Product Code	UCF2306-2006-0000C	Voltage/Hz	200V/60Hz

符号 Mark	部品番号 Part No.	品 名 Part Name	材 質 Material	数量 Q'ty	寸 法 ・ 規 格 Size ・ Spec.	備考 Note	
85	80043	ハンドル Handle	SGP Mild Steel	1	φ453-φ27 U-4208/U-2304B		
86	SUM1635B	スタッドボルト Stud Bolt	SUS304 Stainless Steel	4	M16×L=59		
87	NUM16B	六角ナット Hexagon Nut	SUS304 Stainless Steel	4	M16 2種		
88	(*) 40010A	吐出口パッキン Packing	合成ゴム Synthetic Rubber	1	□230 4-φ19 □180		
89	HCF8-6B	ホースカップリング Hose Coupling	FC Cast Iron	1	150A 4-φ19 □180		
91	60093	控エボルト Spaser	SUS304 Stainless Steel	2		提供不可 Not for sales	
92	78001	絶縁チューブ Tube	合成樹脂 Synthetic Resin	4	5.5sq~14sq φ10		
93	73438	検査合格シール Inspection Seal	テトロン Tetron	1	40×20		
901	UC2256PO	パッキンOリングセット Packing & O-ring Set	- -	1	部品番号欄に(*)印の付いたもの (*) should be included.	別売り Optional Parts	
902	90007	フランジ付吐出管 Discharge Pipe With Flange	FC Cast Iron	1	JIS10K150A 4-φ19 □180 L=210	別売り Optional Parts	
903	AL	コンパウンド Compound	エポキシ樹脂 Epoxy resin	1 CC	主剤(AL):硬化剤(HY951)/100:9~10 1Kg	別売り Optional Parts	
904	HY951	アラルダイ(硬化剤) -	- -	1	主剤(AL):硬化剤(HY951)/100:9~10 100g	別売り Optional Parts	
905	R50181UC	ロータ付シャフト Shaft with Rotor		1		お問合せください Ask	

※ 部品の仕様・価格は予告なく変更になる場合があります。Price and parts specifications are subject to change without notice.
※ 単価の欄に Ask と記載有るものは別途お問い合わせください。Contact us for any item marked 'Ask' in pricing. 15C092020

3/3 Page.	参照図 Fig. Draw. No.	Fig00340B	書類番号/Doc. No. 発行/day of issue	N30732H-KKC 22-Dec-2024
--------------	-----------------------	-----------	----------------------------------	----------------------------