



殿

UCF 形水中ポンプ 仕様書

1.	ポンプ	形式	UCF-283A		フランジ		
		口径	80	mm	吐出口	JIS10K80Aセンターフランジ	
		全揚程	28		m		
		吐出量	0.5		m ³ /min		
2.	モータ	形式	乾式水中形三相誘導電動機				
		出力	5.5	kW	極数	2	極
		電圧	200/220	V	耐熱クラス	B	種
		周波数	60	Hz	電流	22.0/20.0	A
		始動方式	全電圧始動				
		軸受	上部	6305ZZ	下部	6307ZZ	
		3.	軸封装置	モータ側	ダブルタイプメカニカルシール		MW2530L
インペラ側	SiC × SiC						
潤滑油	タービン油第1種 (ISO VG32)			1	リットル		
4.	モータ 保護装置	モータ内蔵:オートカット(自動復帰形)					
5.	キャブタイヤ ケーブル						
		2PNCT	4C ×	3.5	mm ²	10 m 仕上径 φ 14.1 mm	
6.	主要部品材質 及び 塗 装	インペラ:高クロム鋳鉄	指定色 黄色(桜川色)				
		ケーシング:SPCC+合成ゴム					
		モータフレーム:FC200					
		ブラケット類:FC200					
		モータシャフト:SUS403					
		ケーシングカバー:FC200+合成ゴム					
		接液部ボルト・ナット:SUS304					
7.	寸法・質量	幅: 280 mm 奥行: 280 mm 最大高さ: 689 mm ポンプ本体質量: 85 kg					
		※ 正式な寸法は外形寸法図又は据付図にてご確認ください					
8.	備考						

FORECAST ON PUMP CHARACTERISTICS

ポンプ想定曲線図

P	
枚数	

桜川ポンプ製作所
SAKURAGAWA PUMP MFG.CO.,LTD.

TYPE
形式

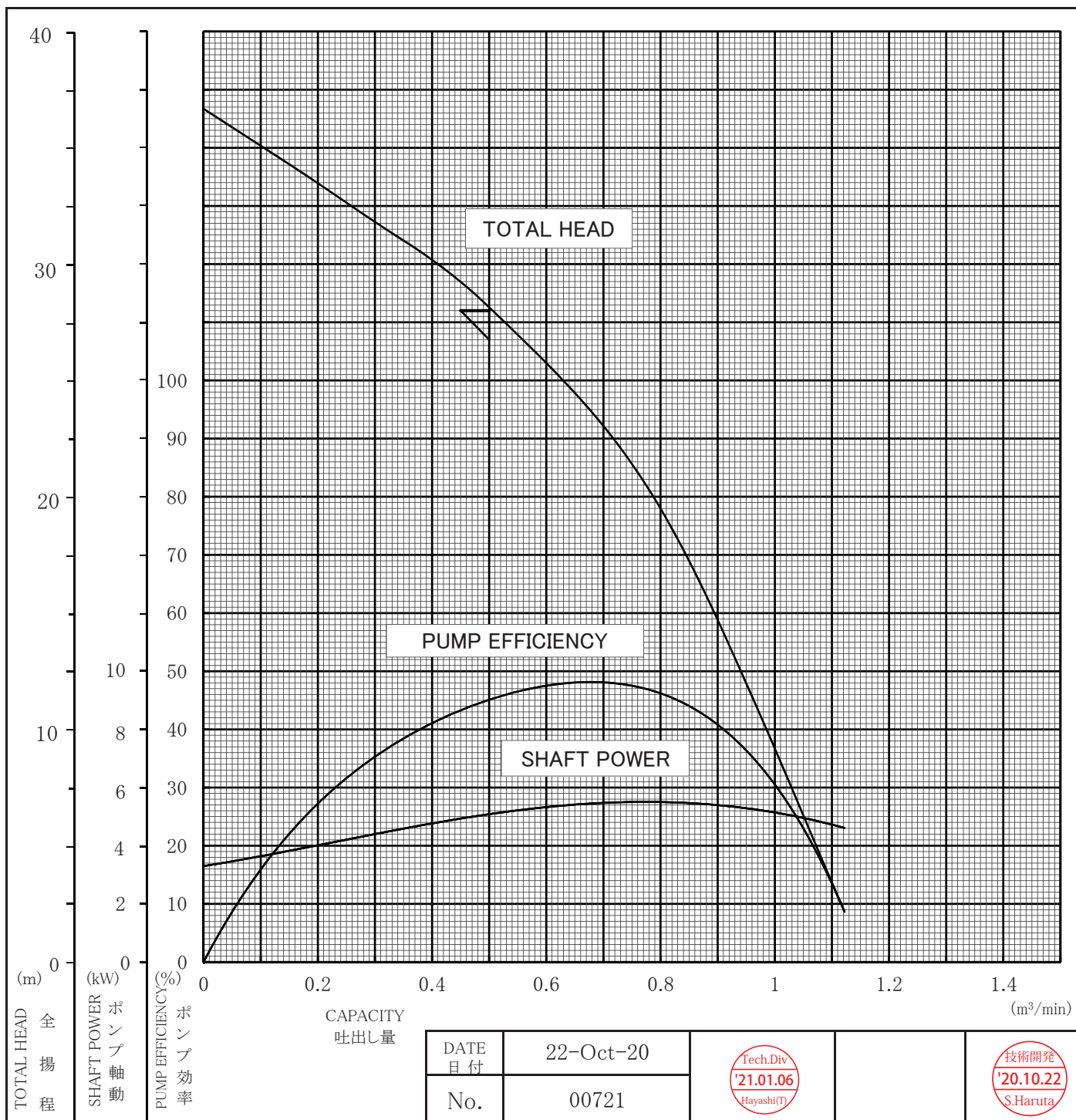
UCF-283A

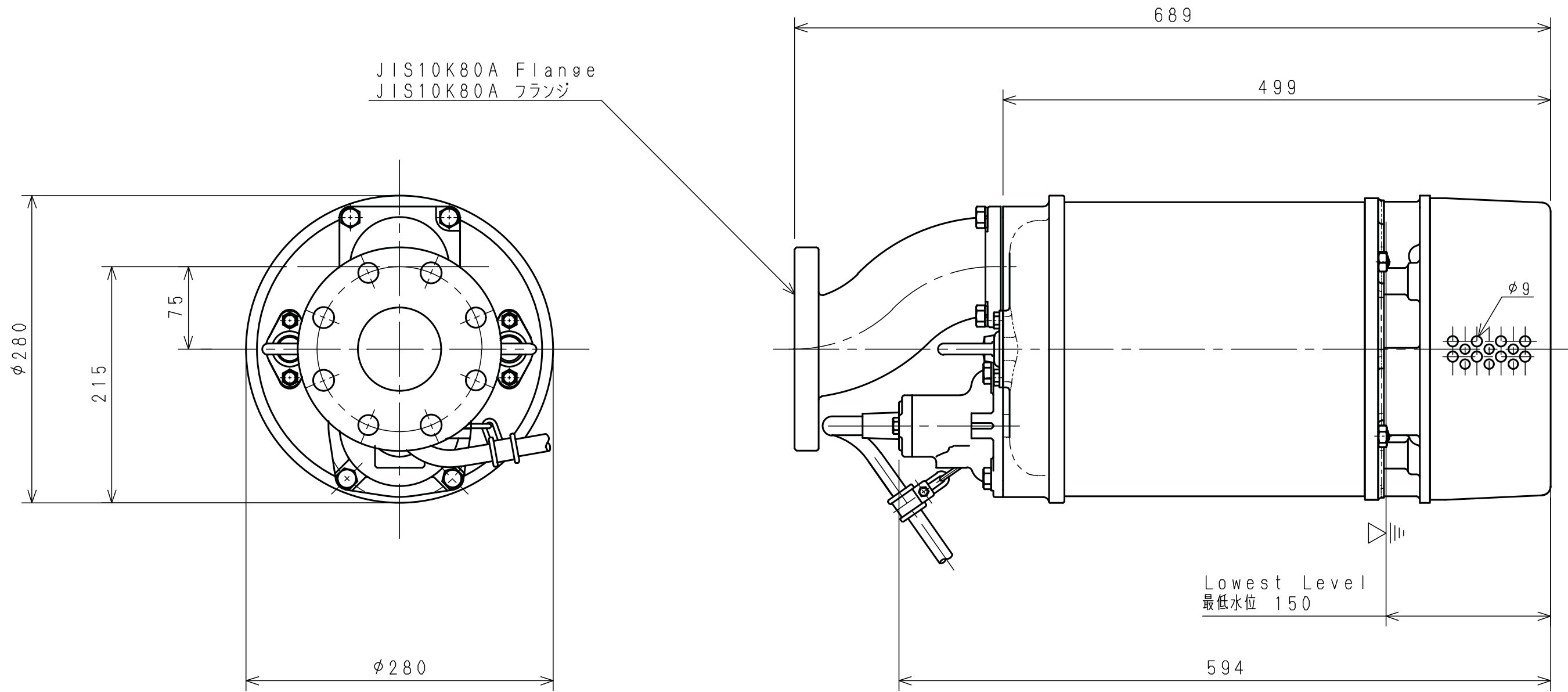
DISCH.DIA
口径

80 mm 1 st.

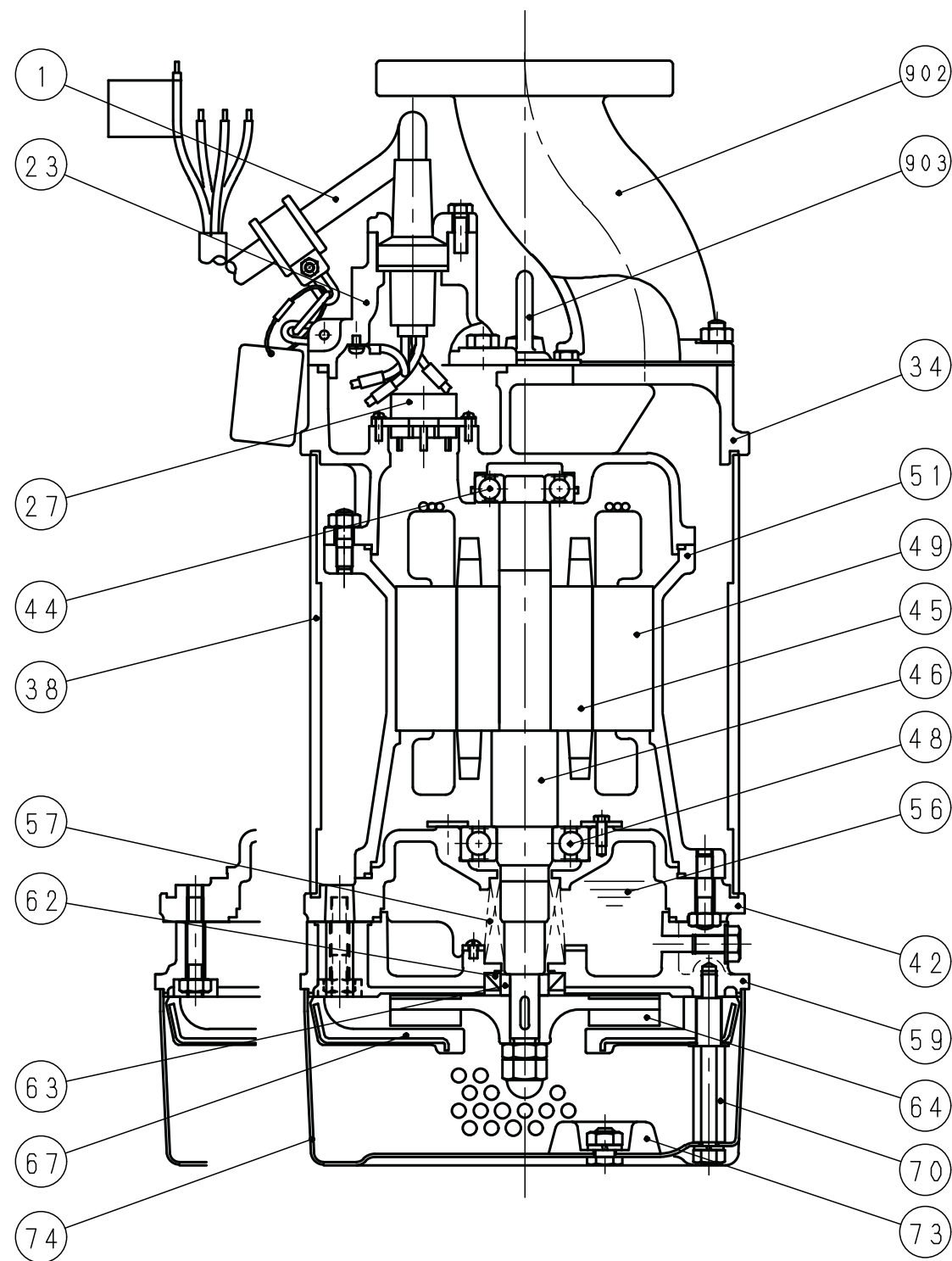
	TEST LIQUID 試験揚液	CAPACITY 吐出量(m ³ /min)	TOTAL HEAD 全揚程(m)	SYNCHRONOUS SPEED 同期速度(min ⁻¹)	MOTOR POWER モータ出力(kW)	PUMP EFFICIENCY ポンプ効率(%)
SPECIFICATION 規定項目	WATER 清水	0.5	28	3600 (60Hz)	5.5	

NOTE
記事:



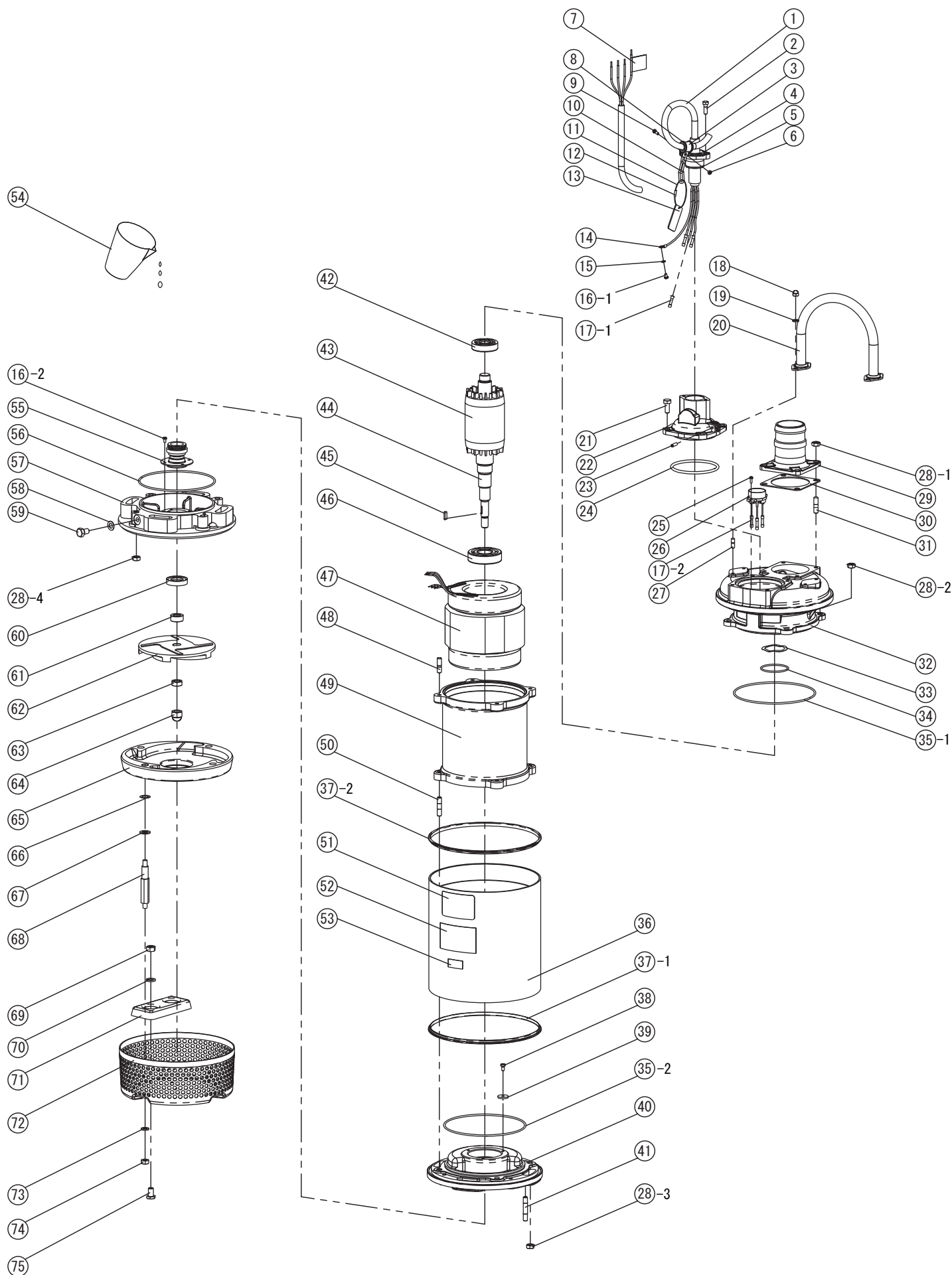


Note 記事			Date 年月日	Sign 署名	Scale 尺度	Title / 表題	Dwg. No. / 図面番号			
		Approved 承認	Nov-30-2020	T.Hayashi	1/4	External Diagram 外形寸法図 (フランジ)	W 3 0 1 9 5			
		Checked 審査	Nov.28,2020	S.Haruta		Type / 形式	SAKURAGAWA PUMP MFG.CO.LTD. サクラ川ポンプ製作所			
		Drawn 作成	Nov. 24, 2020	A Zin		ELECTRIC SUBMERSIBLE PUMP UCF-253A, 283A				



符号 No.	品 名 Part Name	材 質・備 考 Material・Note
1	キャブタイヤケーブル Cabtyre Cable	2P NCT Rubber insulated flexible cables
23	ターミナルボックスカバー Terminal Box Cover	FC200 Cast Iron
27	オートカット Auto-Cut	自動復帰形 Thermal Protector-Auto Cut-
34	上部ブラケット Upper Bracket	FC200 Cast Iron
38	アウトカバー Outer Cover	SGP Mild Steel
42	下部ブラケット Lower Bracket	FC200 Cast Iron
44	ベアリング Bearing	6305ZZ Ball Bearing
45	ロータ Rotor	- -
46	モータシャフト Motor Shaft	SUS403 Stainless Steel
48	ベアリング Bearing	6307ZZ Ball Bearing
49	ステータ Stator	- -
51	モータフレーム Motor Frame	FC200 Cast Iron
56	潤滑油 Lubricant	タービン油 Turbine Oil
57	メカニカルシール Mechanical Seal	MW2530L -
59	ケーシングカバー Casing Cover	FC200/合成ゴム Cast Iron/Synthetic Rubber
62	オイルシール Oil Seal	合成ゴム Synthetic Rubber
63	シャフトスリーブ Shaft Sleeve	SUS304 Stainless Steel
64	インペラ Impeller	高クロム鑄鉄 High Chrome Alloy
67	ケーシング Casing	SPCC+合成ゴム Carbon Steel+Synthetic Rubber
70	ストレーナボルト Strainer Bolt	SUS403 Stainless Steel
73	犠牲陽極 Sacrificial Anode	アルミ合金 Aluminum Alloy
74	ストレーナ Strainer	SPCC Carbon Steel
902	フランジ付吐出管 Discharge Pipe With Flange	FC200 Cast Iron
903	吊り上げ用フック Hook	S45C・SS400 Mild Steel

Note 記事			Date 年月日	Sign 署名	Scale 尺度	Title / 表 題 Construction Diagram 構造図 (フランジ)	Dwg. No. / 図面番号	
		Approved 承認	Jan-15-2021	T.Hayashi	1 / 4		W 3 0 2 3 9	
		Checked 審査	Jan.08,2021	S.Haruta		Type / 形 式 ELECTRIC SUBMERSIBLE PUMP UCF-253A, 283A	SAKURAGAWA PUMP MFG.CO.LTD. サクラ川ポンプ製作所	
		Drawn 作成	Jan. 06, 2021	A Zin				



UCF-283A

口径 Discharge	80 mm	出力 OutPut	5.5 kW	製品コード Prodct Code	UCF283A-2005-0000A UCF283A-2006-0000A	電圧/周波数 Voltage/Hz	200V/50Hz 200V/60Hz
-----------------	-------	--------------	--------	----------------------	--	----------------------	------------------------

符号 Mark	部品番号 Part No.	品名 Part Name	材質 Material	数量 Q'ty	寸法・規格 Size・Spec.	備考 Note	
1-1	CE24DD063	成形品ケーブル(10m) Complete Cable	2PNCT Rubber insulated flexible cables	1	76097,70223,72076を含む 4C×3.5sq		
1-2	CE24DD064	成形品ケーブル(15m) Complete Cable	2PNCT Rubber insulated flexible cables		76097,70223,72076を含む 4C×3.5sq	別売り Optional Parts	
1-3	CE24DD066	成形品ケーブル(20m) Complete Cable	2PNCT Rubber insulated flexible cables		76097,70223,72076を含む 4C×3.5sq	別売り Optional Parts	
2	BUM825	六角ボルト Hexagon Bolt	SUS304 Stainless Steel	2	M8×25		
3	74052	ケーブルクランプ Cable Clamp	SUS304 Stainless Steel	1	φ14-17 d=φ20 B=16		
4	76097	ゴムスリーブ押エ Gland	FC Cast Iron	1	56×80 2-M5 P=60		
5	72076	ケーブルバッキン座金 Washer	SUS Stainless Steel	1	φ44×24 t=3		
6	NUM5A	六角ナット Hexagon Nut	SUS304 Stainless Steel	1	M5 1種		
7-1	731205	警告ラベルA (Jpn) Earth Label A	合成樹脂 Synthetic Resin	1	Japanese 35×100 A		
7-2	731209	警告ラベルAE (Eng) Earth Label AE	合成樹脂 Synthetic Resin	1	English 35×100		
8	70223	ゴムブッシュ Rubber Bush	合成ゴム Synthetic Rubber	1	d=φ14.6 D=φ27 L=24		
9	BUM514	六角ボルト Hexagon Bolt	SUS304 Stainless Steel	1	M5 × 14		
10	77006	ケーブルクランプ用鎖 Chain	SUS304 Stainless Steel	1	d=φ4		
11	WRU1.5-200	ワイヤリング Wire Ring	SUS304 Stainless Steel	1	φ1.5-L=200mm		
12	TT2-B	圧着スリーブ Crimping Sleeve	C1020PC Copper	1	2sq		
13-1	731218	注意プレート(50Hz) Caution Plate	A1050P Aluminum	1	UCF 200V/50Hz		
13-2	731219	注意プレート(60Hz) Caution Plate	A1050P Aluminum	1	UCF 200V/60Hz		
14	TT5.5-5	圧着端子 Tip	C1020PC Copper	1	5.5sq×R5		
15	SWUM5B	スプリングワッシャ Spring Washer	SUS304 Stainless Steel	1	M5		
16-1	PUM58	ナベ小ネジ Screw	SUS304 Stainless Steel	1	M5 × 8		
16-2	PUM58	ナベ小ネジ Screw	SUS304 Stainless Steel	4	M5 × 8		
17-1	TT081-5.5	圧着スリーブ Crimping Sleeve	C1020PC Copper	3	絶縁被覆付 3.5~5.5sq用		
17-2	TT081-5.5	圧着スリーブ Crimping Sleeve	C1020PC Copper	3	絶縁被覆付 3.5~5.5sq用		
18	NCUM8A	六角袋ナット Hexagon Cup Nut	SUS304 Stainless Steel	4	M8		
19	SWUM8B	スプリングワッシャ Spring Washer	SUS304 Stainless Steel	4	M8		
20	80028	ハンドル Handle	SGP Mild Steel	1	φ200×190 4-φ10 UC252~UCF283		
21	BUM1025	六角ボルト Hexagon Bolt	SUS304 Stainless Steel	4	M10 × 25		
22	22207	ターミナルボックスカバー Terminal Box Cover	FC Cast Iron	1	調圧弁無し		
23	FPG622	ファスナピン Fastener Pin	SWRM Mild Steel	1	φ6×L=22		
24	(*) OP105	Oリング O-ring	合成ゴム Synthetic Rubber	1	φ5.7 d=φ104.6		
25	PSM412W3	座金付ナベ小ネジ Screw with Washer	SWRM Mild Steel	2	M4×12 with captive washer		
26	ACHKZL00W	オートカット Auto-Cut	KA-314 KA-314	1	5.5kW-200V KA-314 リード線付き		
27	SUM812C	スタッドボルト Stud Bolt	SUS304 Stainless Steel	4	M8×L=28		
28-1	NUM10B	六角ナット Hexagon Nut	SUS304 Stainless Steel	4	M10 2種		
28-2	NUM10B	六角ナット Hexagon Nut	SUS304 Stainless Steel	4	M10 2種		
28-3	NUM10B	六角ナット Hexagon Nut	SUS304 Stainless Steel	4	M10 2種		
28-4	NUM10B	六角ナット Hexagon Nut	SUS304 Stainless Steel	4	M10 2種		
29	HCF4-3B	ホースカップリング Hose Coupling	FC Cast Iron	1	80A □110 4-φ12 □90		
30	(*) 40004A	パッキン Packing	合成ゴム Synthetic Rubber	1	□110 ピッチ□90 t=2		
31	SUM1025B	スタッドボルト Stud Bolt	SUS304 Stainless Steel	4	M10×L=40		
32	21218	上部ブラケット Upper Bracket	FC Cast Iron	1	UCF-253A/283A		
33	WW62	波ワッシャ Wave Washer	SK5 Hard Steel	1	6206,6305 UCF-254		
34	(*) OG62	Oリング O-ring	合成ゴム Synthetic Rubber	1	φ3.1 d=φ61.4		

※ 部品の仕様・価格は予告なく変更になる場合があります。Price and parts specifications are subject to change without notice.
※ 単価の欄に Askと記載有るものは別途お問い合わせください。Contact us for any item marked "Ask" in pricing. 15C092020

1/3 Page.	参照図 Fig.Draw.No.	Fig00729A	書類番号/Doc. No. 発行/day of issue	W30207A-KKC 22-Dec-2024
--------------	---------------------	-----------	----------------------------------	----------------------------

UCF-283A

口径 Discharge	80 mm	出力 OutPut	5.5 kW	製品コード Prodct Code	UCF283A-2005-0000A UCF283A-2006-0000A	電圧/周波数 Voltage/Hz	200V/50Hz 200V/60Hz
-----------------	-------	--------------	--------	----------------------	--	----------------------	------------------------

符号 Mark	部品番号 Part No.	品 名 Part Name	材 質 Material	数量 Q'ty	寸 法 ・ 規 格 Size ・ Spec.	備考 Note
35-1	(*) OB42	Oリング O-ring	合成ゴム Synthetic Rubber	1	φ3.53 d=φ190.09	
35-2	(*) OB42	Oリング O-ring	合成ゴム Synthetic Rubber	1	φ3.53 d=φ190.09	
36	26271	アウトカバー Outer Cover	SGP Mild Steel	1	φ267.4L=273.5 UCF253A/283A	
37-1	(*) 70108	Lパッキン L Packing	合成ゴム Synthetic Rubber	1	φ250 UC252/U2153AW	
37-1	(*) 70108	Lパッキン L Packing	合成ゴム Synthetic Rubber	1	φ250 UC252/U2153AW	
38	BUM612	六角ボルト Hexagon Bolt	SUS304 Stainless Steel	3	M6×12	
39	72121	平ワッシャ Washer	SPCC+亜鉛メッキ Carbon Steel+Zincification	3	下部ベアリング押工用平ワッシャ	
40	23324	下部ブラケット Lower Bracket	FC Cast Iron	1	UCF-253A/283A	
41	SUM1045B	スタッドボルト Stud Bolt	SUS304 Stainless Steel	4	M10×L=60	
42	B6305ZZ	ベアリング Bearing	6305ZZC3 Ball Bearing	1	6305ZZC3 d=φ25 D=φ62 B=17	
43	50313	ロータ Rotor	-	1	ロータ付シャフトは別売	提供不可 Not for sales
44	30354	モータシャフト Motor Shaft	SUS403 Stainless Steel	1	UCF-253A/283A ロータ付シャフトは別売	提供不可 Not for sales
45	K5520	インペラキー Impeller Key	SUS420J2 Stainless Steel	1	B5×H5×L20	
46	B6307ZZ	ベアリング Bearing	6307ZZC3 Ball Bearing	1	6307ZZC3 d=φ35 D=φ80 B=21	
47	51416	ステータ (200V) Stator	-	1	-	
48	SUM1022B	スタッドボルト Stud Bolt	SUS304 Stainless Steel	4	M10×L=37	
49	20311	モータフレーム Motor Frame	FC Cast Iron	1		
50	SUM1032B	スタッドボルト Stud Bolt	SUS304 Stainless Steel	4	M10×L=47	
51-1	731206	本体注意ラベルA (Jpn) Caution Label A	合成樹脂 Synthetic Resin	1	Japanese 100×60	
51-2	731210	本体注意ラベルAE (Eng) Caution Label AE	合成樹脂 Synthetic Resin	1	English 100×60	
52-1	731784	銘板 (50Hz) Name Plate	テトロン Tetron	1	全刻印シール銘板にて対応(731138)	お問合せください Ask
52-2	731785	銘板 (60Hz) Name Plate	テトロン Tetron	1	全刻印シール銘板にて対応(731138)	お問合せください Ask
53	73438	検査合格シール Inspection Seal	テトロン Tetron	1	40×20	
54	T1000	潤滑油 Lubricant	タービン油 Turbine Oil	1 L	タービン油VG#32 Non-additive Turbine Oil	提供不可 Not for sales
55	MW2530L	メカニカルシール Mechanical Seal	-	1	φ25-φ30	
56	(*) OB40	Oリング O-ring	合成ゴム Synthetic Rubber	1	φ3.53 d=φ177.39	
57	11109	ケーシングカバー Casing Cover	FC/合成ゴム Cast Iron/Synthetic Rubber	1	φ280 H=53	
58	(*) SLWM12	シールワッシャ Seal Washer	SUS+合成ゴム Stainless Steel+Synthetic Rubber	1	M12	
59	BUM1220	六角ボルト Hexagon Bolt	SUS304 Stainless Steel	1	M12×20	
60	SB305011	オイルシール Oil Seal	合成ゴム Synthetic Rubber	1	d=30 D=50 b=11 金属外周	
61	31084	シャフトスリーブ Shaft Sleeve	SUS304 Stainless Steel	1	φ30×φ18×L=13	
62-1	10182	インペラ (50Hz) Impeller	高クロム鉄 High Chrome Alloy	1		
62-2	10119	インペラ (60Hz) Impeller	高クロム鉄 High Chrome Alloy	1		
63	NUM16C	六角ナット Hexagon Nut	SUS304 Stainless Steel	1	M16 3種	
64	NCUM16A	六角袋ナット Hexagon Cup Nut	SUS304 Stainless Steel	1	M16 Domed Cap Nuts	
65	12045	ケーシング Casing	SPC+合成ゴム Carbon Steel+Synthetic Rubber	1	UC-252.283	
66-1	74050T03	調整カラー Adjustable Collar	SUS304 Stainless Steel		d=φ16 D=φ25 t=0.3	
66-2	74050T05	調整カラー Adjustable Collar	SUS304 Stainless Steel		d=φ16 D=φ25 t=0.5	
66-3	74050T11	調整カラー Adjustable Collar	SUS304 Stainless Steel		d=φ16 D=φ25 t=1.1	
67	72109S304	平ワッシャ Washer	SUS304 Stainless Steel	4	D=φ25 d=φ15.2 t=2	
68	60037	ストレーナボルト Strainer Bolt	SUS403 Stainless Steel	4	M10×M10 L=118 UC-252	
69	NUM12A	六角ナット Hexagon Nut	SUS304 Stainless Steel	2	M12 1種	

※ 部品の仕様・価格は予告なく変更になる場合があります。Price and parts specifications are subject to change without notice.
※ 単価の欄に Askと記載有るものは別途お問い合わせください。Contact us for any item marked 'Ask' in pricing. 15C092020

2/3 Page.	参照図 Fig.Draw.No.	Fig00729A	書類番号/Doc. No. 発行/day of issue	W30207A-KKC 22-Dec-2024
--------------	---------------------	-----------	----------------------------------	----------------------------

UCF-283A

口径 Discharge	80 mm	出力 OutPut	5.5 kW	製品コード Prodct Code	UCF283A-2005-0000A UCF283A-2006-0000A	電圧/周波数 Voltage/Hz	200V/50Hz 200V/60Hz
-----------------	-------	--------------	--------	----------------------	--	----------------------	------------------------

符号 Mark	部品番号 Part No.	品 名 Part Name	材 質 Material	数量 Q'ty	寸 法 ・ 規 格 Size ・ Spec.	備考 Note	
70	SWUM12B	スプリングワッシャ Spring Washer	SUS304 Stainless Steel	2	M12		
71	88027	犠牲陽極 Sacrificial Anode	アルミ合金 Aluminum Alloy	1	70 × 150 × 20 P=75		
72	14044	ストレーナ Strainer	SPCC Carbon Steel	1	φ9 φ275 H=110 UC-252		
73	SWUM10B	スプリングワッシャ Spring Washer	SUS304 Stainless Steel	4	M10		
74	NUM10A	六角ナット Hexagon Nut	SUS304 Stainless Steel	4	M10 1種		
75	BSM1220H5	特殊六角ボルト Hexagon Bolt	S25C Mild Steel	2	M12×20 H=5		
901	UC253PO	パッキンOリングセット Packing & O-ring Set	-	1	部品番号欄に(*)印の付いたもの (*) should be included.	別売り Optional Parts	
902	90002	フランジ付吐出管 Discharge Pipe With Flange	FC Cast Iron	1	JIS10K80A 4-φ12 □90 L=188	別売り Optional Parts	
903	80063	吊り上げ用フック Hook	SS Mild Steel	2	2-φ10 P=52 UC-252~UCF-283	別売り Optional Parts	
904	70222	ゴムスリーブ Rubber Sleeve	ネオプレン Synthetic Rubber	1	~φ14.6 D=44 L=110 72076含む	別売り Optional Parts	
905	CE24D	キャブタイヤケーブル Cabtyre Cable	2PNCT Rubber insulated flexible cables	1 m	単価は1m毎,販売は5m毎 3.5sq Price:per a meter/Sales:per 5 m	別売り Optional Parts	
906	R50313UC	ロータ付シャフト Shaft with Rotor	-	1		別売り Optional Parts	

※ 部品の仕様・価格は予告なく変更になる場合があります。 Price and parts specifications are subject to change without notice.
※ 単価の欄に Askと記載有るものは別途お問い合わせください。 Contact us for any item marked 'Ask' in pricing. 15C092020

3/3 Page.	参照図 Fig.Draw.No.	Fig00729A	書類番号/Doc. No. 発行/day of issue	W30207A-KKC 22-Dec-2024
--------------	---------------------	-----------	----------------------------------	----------------------------