



殿

UEX 形水中ポンプ 仕様書

1.	ポンプ	形式	UEX-212B		標準		
		口径	50	mm	吐出口	50Aホースカップリング	
		全揚程	10		m		
		吐出量	0.15		m ³ /min		
2.	モータ	形式	乾式水中形三相誘導電動機				
		出力	0.75	kW	極 数	2	極
		電圧	200/220	V	耐熱クラス	E	種
		周波数	60	Hz	電 流	3.2/3.0	A
		始動方式	全電圧始動				
		軸受	上部	6201ZZ	下部	6202ZZAC	
3.	軸封装置	モータ側	ダブルタイプメカニカルシール		MW15G	セラミック × カーボン	
		インペラ側	SiC × SiC				
		潤滑油	タービン油第1種 (ISO VG32)		0.14	リットル	
4.	モータ 保護装置	モータ内蔵:オートカット(自動復帰形)					
5.	キャブタイヤ ケーブル						
		VCT	4C ×	1.25	mm ²	10 m 仕上径 φ	11.1 mm
6.	主要部品材質 及び 塗 装	インペラ:FCD450	指定色 シルバー				
		ケーシング:SPCC+合成ゴム					
		モータフレーム:ADC12					
		モータシャフト:SUS403相当					
		ブラケット:SECE					
		ケーシングカバー:FC200					
		接液部ボルト・ナット:SUS304					
7.	寸法・質量	幅: 194 mm 奥行: 194 mm 最大高さ: 441 mm ポンプ本体質量: 13.8 kg					
※ 正式な寸法は外形寸法図又は据付図にてご確認ください							
8.	備考						

FORECAST ON PUMP CHARACTERISTICS

ポンプ想定曲線図

P	
枚数	

株式会社 桜川ポンプ製作所
SAKURAGAWA PUMP MFG.CO.,LTD.

TYPE
形式

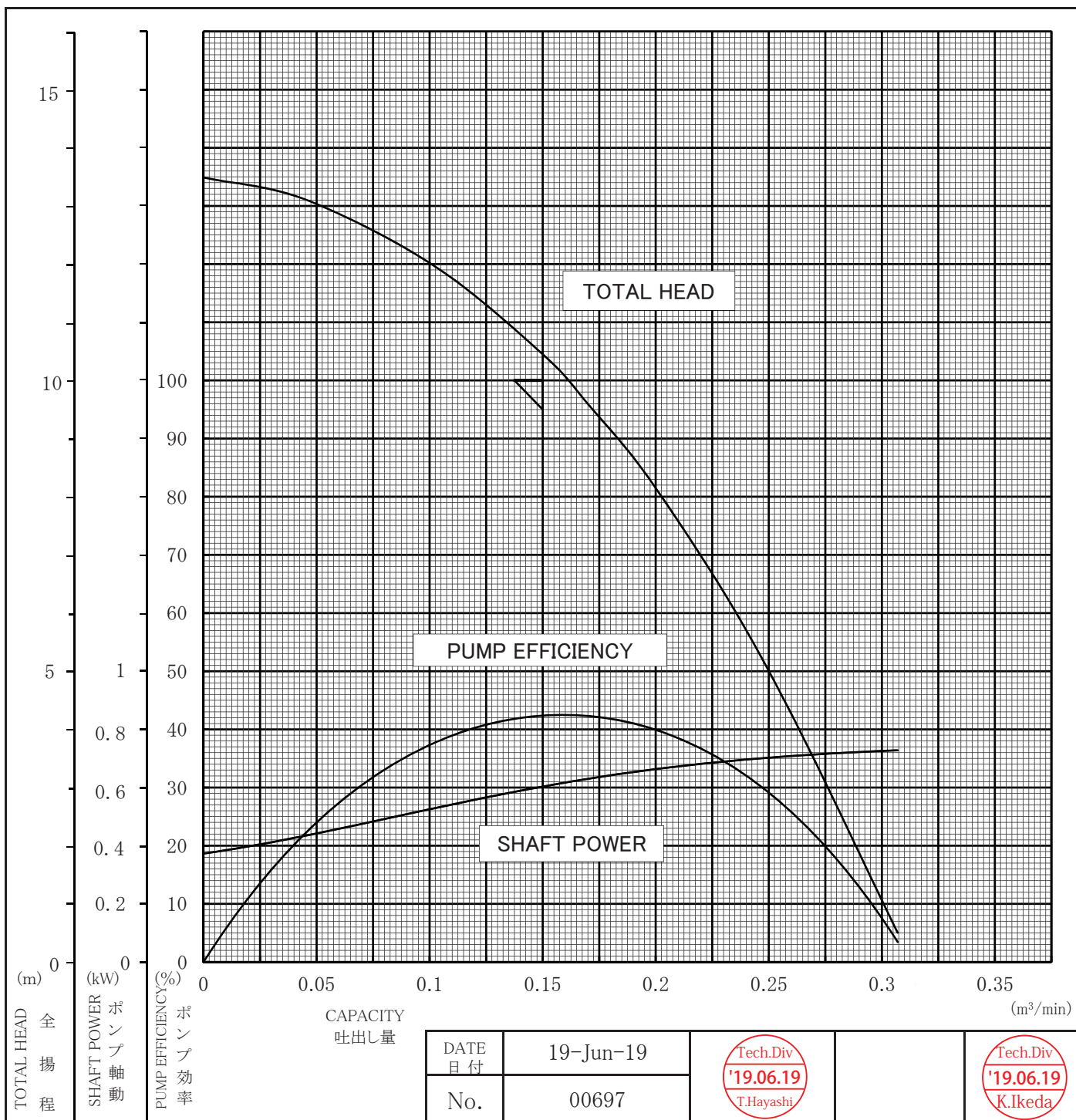
US-212B , UEX-212B

DISCH.DIA
口径

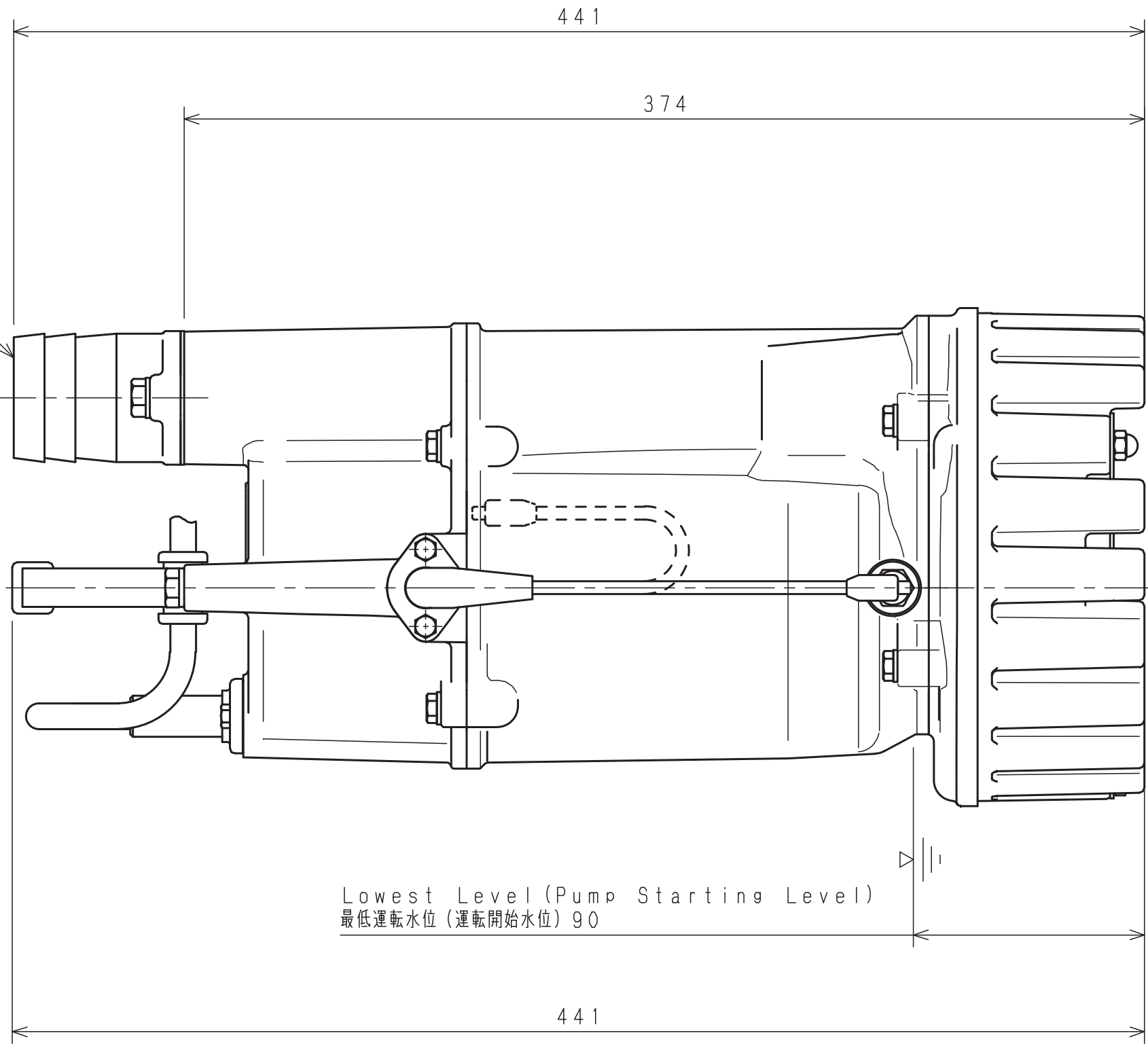
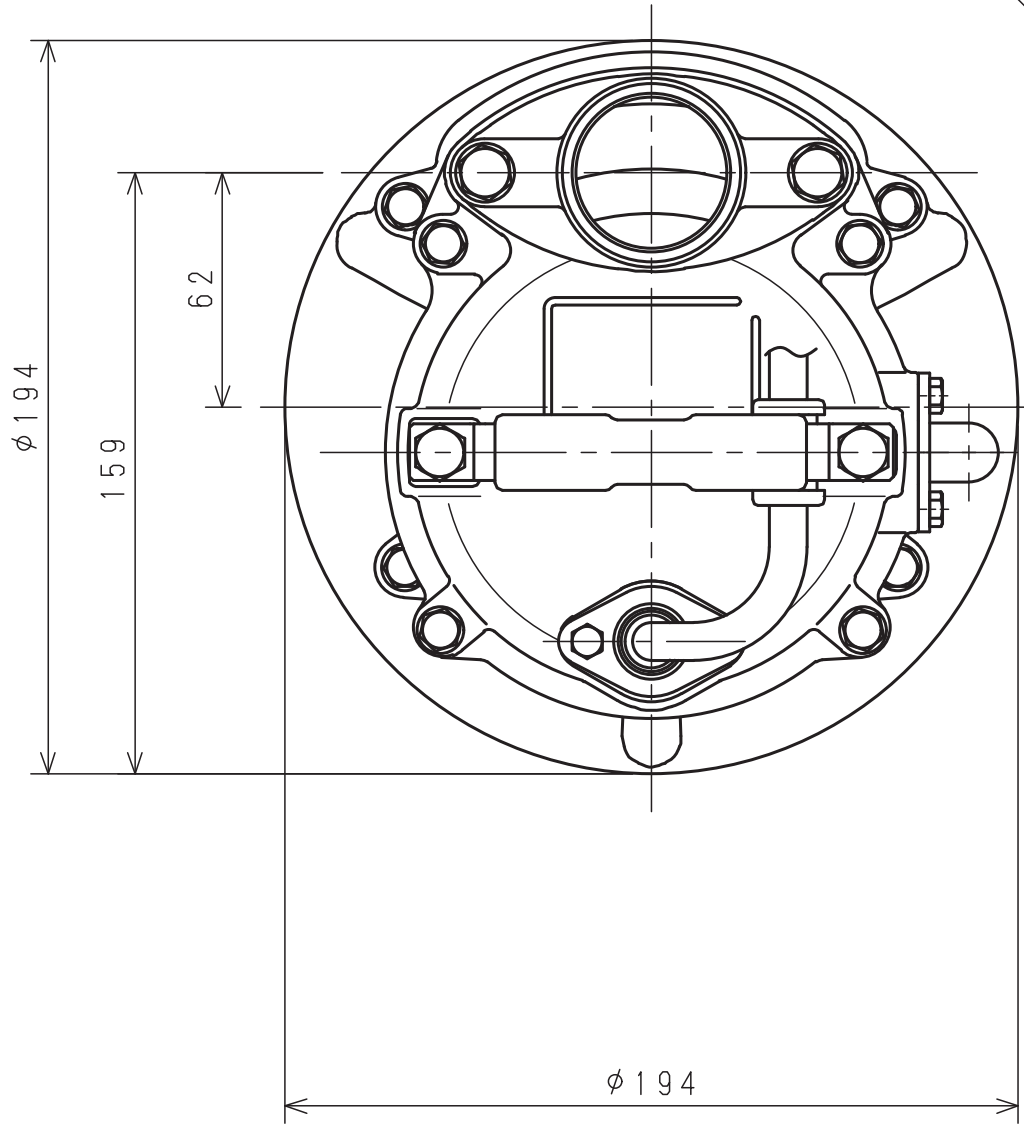
50 mm 1 st.

	TEST LIQUID 試験揚液	CAPACITY 吐出量(m ³ /min)	TOTAL HEAD 全揚程 (m)	SYNCHRONOUS SPEED 同期速度 (min ⁻¹)	MOTOR POWER モータ出力 (kW)	PUMP EFFICIENCY ポンプ効率 (%)
SPECIFICATION 規定項目	WATER 清水	0.15	10	3600 (60Hz)	0.75	

NOTE
記事:

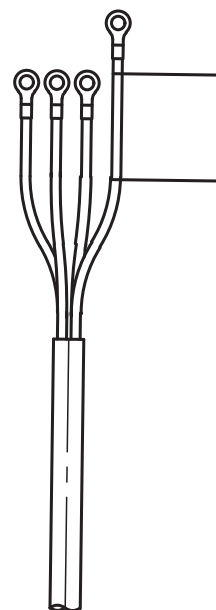
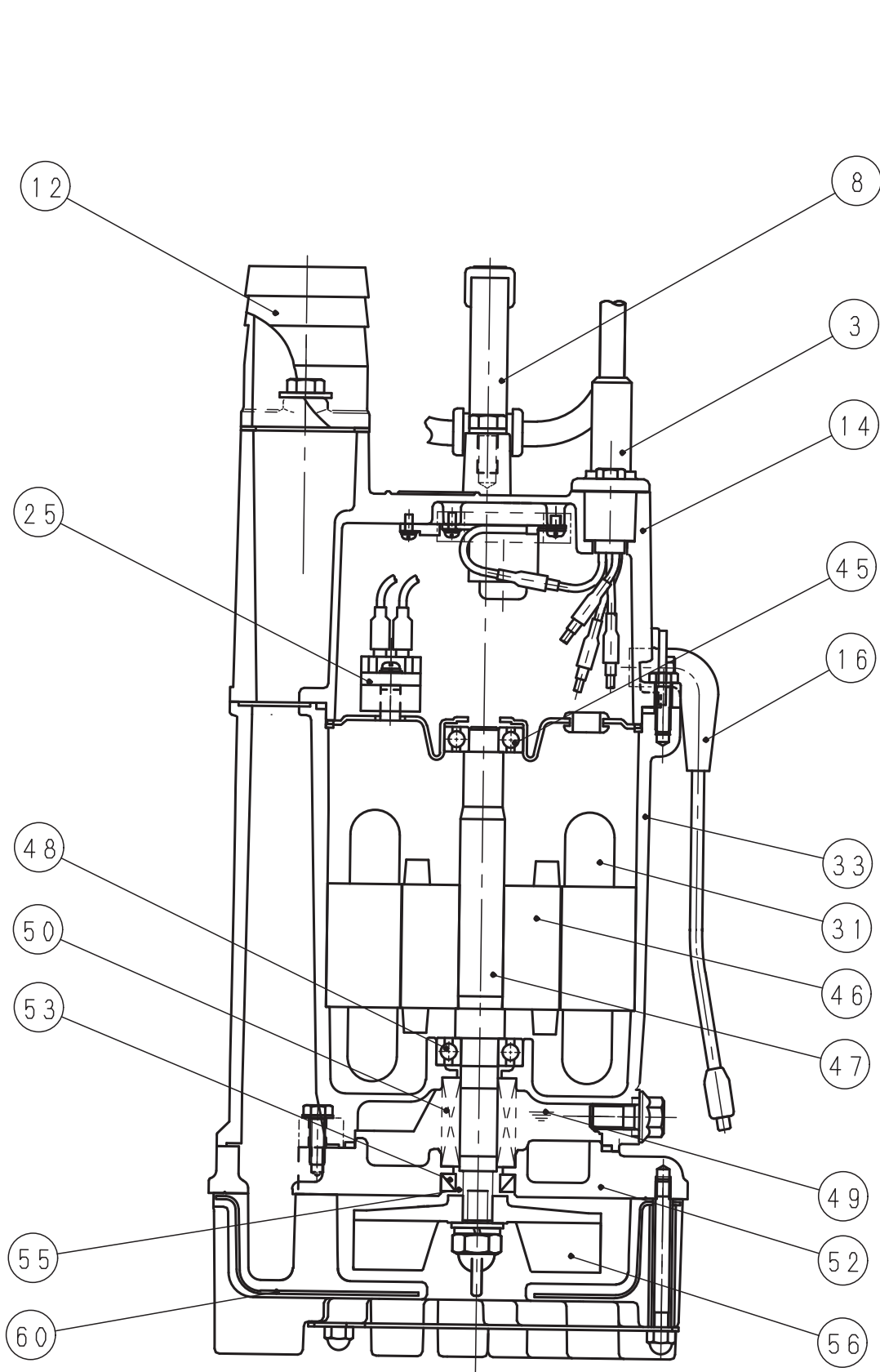


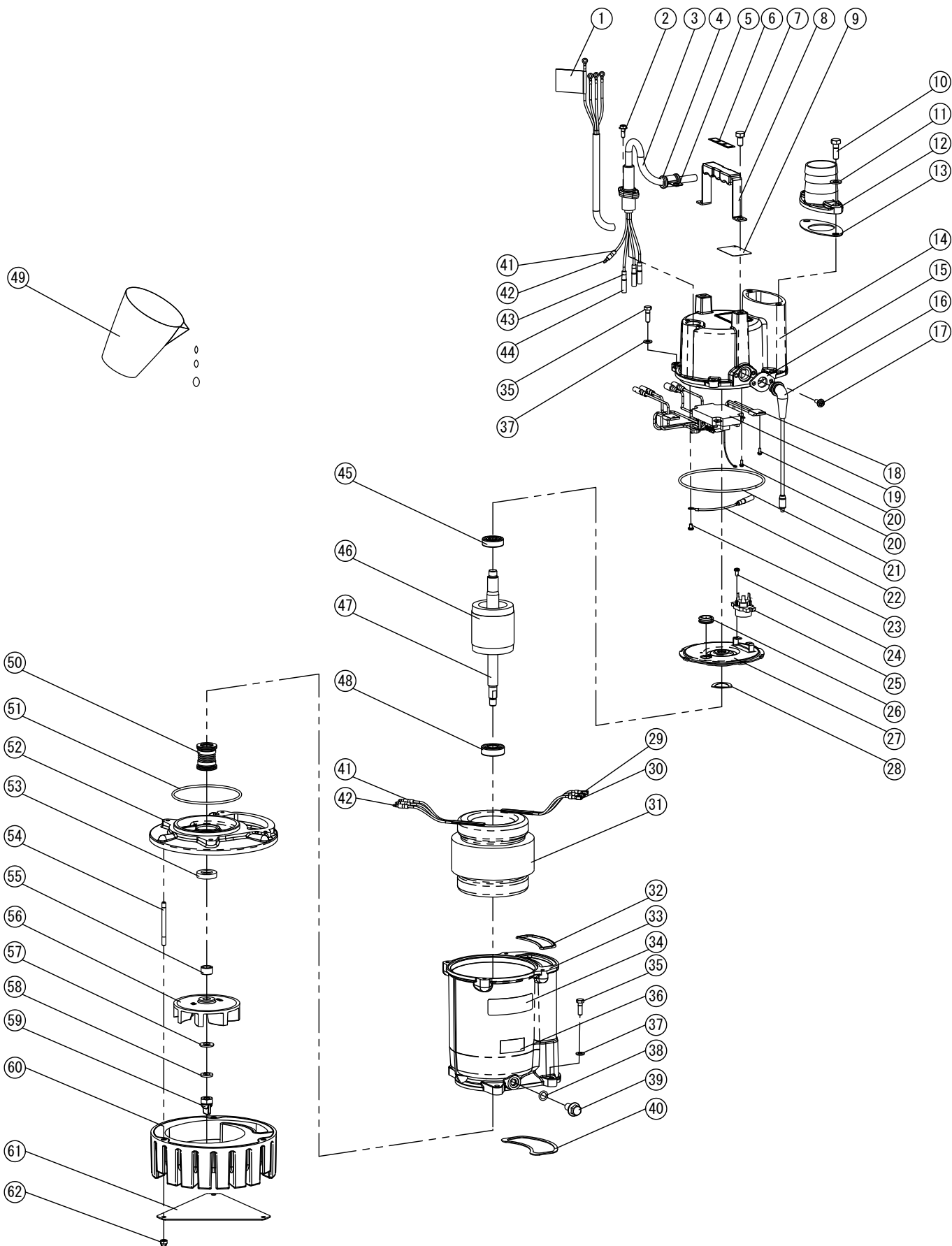
50A Hose Coupling
50A ホースカップリング



Lowest Level (Pump Starting Level)
最低運転水位 (運転開始水位) 90

Note 記事			Date 年月日	Sign 署名	Scale 尺度	Title / 表題 External Diagram 外形寸法図（標準）	Dwg. No. / 図面番号				
		Approved 承認	Sep-13-2019	T.Hayashi	1/2		V 3 0 9 0 2				
		Checked 審査	Sep.13,2019	K.Ikeda		Type / 形式 ELECTRIC SUBMERSIBLE PUMP	SAKURAGAWA PUMP MFG.CO.LTD. 桜川ポンプ製作所				
		Drawn 作成	Sep. 13, 2019	A Zin		UEX-75, UEX-212B					





UEX-212B

口径 Discharge	50 mm	出力 OutPut	0.75 kW	製品コード Prodct Code	UEX212B-2005-0000E UEX212B-2006-0000E	電圧/周波数 Voltage/Hz	200V/50Hz 200V/60Hz
-----------------	-------	--------------	---------	----------------------	--	----------------------	------------------------

符号 Mark	部品番号 Part No.	品 名 Part Name	材 質 Material	数量 Q'ty	寸 法 ・ 規 格 Size ・ Spec.	備考 Note	
1	731205	警告ラベルA Earth Label A	合成樹脂 Synthetic Resin	1	Japanese 35×100 A A		
2	BUM515FP	フランジボルト(+) Hexagon Bolt(+)	SUS304 Stainless Steel	2	M5×15 十字付		
3	CV4B10A9	成形品ケーブル (10m) Complete Cable	VCT polyvinyl chloride sheathed cabtyre cable	1	4c×1.25sq 10m ギボシφ5	22/8～変399 0	
4	70144A	ゴムブッシュ Rubber Bush	合成ゴム Synthetic Rubber	1	US-40J d=φ10 L=28		
5	74167	ケーブルクランプ Cable Clamp	SUS304 Stainless Steel	1	US-40J		
6-1	731527	形式銘板 (50Hz) Model Name Plate	テトロン Tetron	1	3φ200V 50Hz 59×13		
6-2	731528	形式銘板 (60Hz) Model Name Plate	テトロン Tetron	1	3φ200V 60Hz 59×13		
7	BUM815	六角ボルト Hexagon Bolt	SUS304 Stainless Steel	2	M8×15		
8	80107	ハンドル Handle	SUS+合成樹脂 Stainless Steel+Synthetic Resin	1	US-40J		
9-1	731741	シール銘板 (50Hz) Name Plate	テトロン Tetron	1	UEX-212B 三相200V 50Hz	提供不可 Not for sales	
9-2	731742	シール銘板 (60Hz) Name Plate	テトロン Tetron	1	UEX-212B 三相200V 60Hz	提供不可 Not for sales	
10	BUM825	六角ボルト Hexagon Bolt	SUS304 Stainless Steel	2	M8×25		
11	WUM8A	平ワッシャ Washer	SUS304 Stainless Steel	2	M8		
12	87111	ホースカップリング Hose Coupling	ADC Die Casting Aluminum Alloy	1	50A 2-M8 P=88 US-40J		
13	(*) 40109A	パッキン Packing	合成ゴム Synthetic Rubber	1	US-40J 吐出口		
14	22374	ヘッドカバー Head Cover	ADC Die Casting Aluminum Alloy	1			
15	76210	グランド Gland	SUS304 Stainless Steel	1	センサ線用42×30 2-φ6 P=30 t=3		
16	85100A	センサー線 Sensor	-	1	L=189mm グランド:76210付属 UEX-40C		
17	BUM510FP	フランジボルト(+) Hexagon Bolt(+)	SUS304 Stainless Steel	2	M5×10 十字付		
18	X110014	放熱シリコン Heat Radiation Silicon	シリコン Silicon		東レシリコン SE4420	提供不可 Not for sales	
19	AP007A	静電容量式センサリレーセット RelaySet		1	1点式 3φ 200/220V		
20-1	PSM38W	座金付ナベ小ネジ Screw with Washer	SWRM Mild Steel	2	M3×8 with Captive Washer		
20-2	PSM38W	座金付ナベ小ネジ Screw with Washer	SWRM Mild Steel	4	M3×8 with Captive Washer		
21	(*) OG125	Oリング O-ring	合成ゴム Synthetic Rubber	1	φ3.1 d=φ124.4		
22	TT073	アース線 Earth Code	-	1	アースマーク&端子付き		
23	PSM46	ナベ小ネジ Screw	SWRM Mild Steel	1	M4×6		
24	PSM48T	トラス小ネジ Screw	SWRM Mild Steel	2	M4×8	提供不可 Not for sales	
25	ACDPZL62C	オートカット Auto-Cut	KA-311 KA-311	1	0.75kW-200V US-212B		
26	70730	ゴムブッシュ Rubber Bush	合成ゴム Synthetic Rubber	1	ブラケット穴径17用変398 内径15. 22-2		
27	21227	モータブラケット Motor Bracket	SEC SS+Zincification	1	US-75D/US-212B		
28	WW32	波ワッシャ Wave Washer	SK5 Hard Steel	1	6201 D=φ31		
29	TT078	絶縁スリーブ Sleeve	ビニール Vinyl	3	旗形端子#187	提供不可 Not for sales	
30	TT077	ファストン端子 Faston terminal	C1020PC Copper	3	旗形端子#187	提供不可 Not for sales	
31	51425	ステータ Stator	-	1	US-40J	お問合せください Ask	
32	(*) 40139	パッキン Packing	合成ゴム Synthetic Rubber	1	US-75Dヘッドカバー/Mフレーム 80mm		
33	20321	モータフレーム Motor Frame	ADC Die Casting Aluminum Alloy	1	US-75D/US-212B		
34	731208	本体注意ラベルC Caution Label C	合成樹脂 Synthetic Resin	1	Japanese 80×25		
35-1	BUM620	六角ボルト Hexagon Bolt	SUS304 Stainless Steel	4	M6×20		
35-2	BUM620	六角ボルト Hexagon Bolt	SUS304 Stainless Steel	4	M6×20		
36	73438	検査合格シール Inspection Seal	テトロン Tetron	1	40×20		
37-1	WUM6A	平ワッシャ Washer	SUS304 Stainless Steel	4	M6		
37-2	WUM6A	平ワッシャ Washer	SUS304 Stainless Steel	4	M6		
38	(*) OP10A	Oリング O-ring	合成ゴム Synthetic Rubber	1	φ2.4 d=φ9.8		

※ 部品の仕様・価格は予告なく変更になる場合があります。Price and parts specifications are subject to change without notice.
※ 単価の欄に Askと記載有るものは別途お問い合わせください。Contact us for any item marked 'Ask' in pricing. 15C092020

1/2 Page.	参照図 Fig.Draw.No.	212B-2005-00	書類番号/Doc. No. 発行/day of issue	V30900C-KKC 22-Dec-2024
--------------	---------------------	--------------	----------------------------------	----------------------------

UEX-212B

口径 Discharge	50 mm	出力 OutPut	0.75 kW	製品コード Prodct Code	UEX212B-2005-0000E UEX212B-2006-0000E	電圧/周波数 Voltage/Hz	200V/50Hz 200V/60Hz
-----------------	-------	--------------	---------	----------------------	--	----------------------	------------------------

符号 Mark	部品番号 Part No.	品 名 Part Name	材 質 Material	数量 Q'ty	寸 法 ・ 規 格 Size ・ Spec.	備考 Note	
39	61031	オイルプラグ Oil Plug	SUS304 Stainless Steel	1	M10 OリングはOP10A使用		
40	(*) 40134	パッキン Packing	合成ゴム Synthetic Rubber	1	US-40J ケーカカバーフレーム間 106mm		
41-1	78029	絶縁スリーブ(P) Sleeve (P)	ビニール Vinyl	1	Insulating Sleeve for Plug		
41-2	78029	絶縁スリーブ(P) Sleeve (P)	ビニール Vinyl	3	Insulating Sleeve for Plug		
42-1	TT020	ギボシ(オス) Plug	C1020PC Copper	1	φ5 Plug 1.25sq		
42-2	TT020	ギボシ(オス) Plug	C1020PC Copper	3	φ5 Plug 1.25sq		
43	TT021	ギボシ(メス) Receptacle	C1020PC Copper	3	φ5 Receptacle Plug 1.25sq		
44	78030	絶縁スリーブ(R) Sleeve (R)	ビニール Vinyl	3	Insulating Sleeve for Receptacle		
45	B6201ZZ	ベアリング Bearing	6201ZZC3 Ball Bearing	1	6201ZZC3 d=φ12 D=φ32 B=10		
46	50322	ロータ Rotor	-	1	3φ 0.75kW ロータ付きシャフトは別売	提供不可 Not for sales	
47	30364	モータシャフト Motor Shaft	SUS Stainless Steel	1	US-75D/US-212B ロータ付シャフトは別売	提供不可 Not for sales	
48	B6202ZZAC	ベアリング Bearing	6202ZZAC Ball Bearing	1	6202ZZAC d=φ15 D=φ35 B=11		
49	T140	潤滑油 Lubricant	タービン油 Turbine Oil	0.14 L	タービン油VG#32 Non-additive Turbine Oil	提供不可 Not for sales	
50	MW15G	メカニカルシール Mechanical Seal	-	1 Set	φ15 US-40J		
51	(*) OG100	Oリング O-ring	合成ゴム Synthetic Rubber	1	φ3.1 d=φ99.4		
52	11159	ケーシングカバー Casing Cover	FC Cast Iron	1	US-40J		
53	SC18307	オイルシール Oil Seal	合成ゴム Synthetic Rubber	1	d=φ18 D=φ30 b=7		
54	SUM660B	スタッドボルト Stud Bolt	SUS304 Stainless Steel	3	M6×68		
55	31112	シャフトスリーブ Shaft Sleeve	SUS304 Stainless Steel	1	d=φ12 D=φ18 t=10		
56-1	10954	インペラ Impeller	FCD Ductile Cast Iron	1	US-75D/US-212B/USF-212A		
56-2	10955	インペラ Impeller	FCD Ductile Cast Iron	1	US-75D/US-212B/USF-212A		
57	WUM10A	平ワッシャ Washer	SUS304 Stainless Steel	1	M10		
58	SWUM10B	スプリングワッシャ Spring Washer	SUS304 Stainless Steel	1	M10		
59	64094	インペラナット Impeller Nut	SUS304+合成ゴム Stainless Steel+Synthetic Rubber	1	US-40H/40J		
60	12475	ケーシング Casing	SPC+合成ゴム Carbon Steel+Synthetic Rubber	1	US-75D/US-212B		
61	14275	ストレーナ底板 Strainer Plate	SUS304 Stainless Steel	1	US-40J		
62	NCUM6A	六角袋ナット Hexagon Cup Nut	SUS304 Stainless Steel	3	M6 Domed Cap Nuts		
901	US75DPO	パッキンOリングセット Packing & O-ring Set	-	1	部品番号に(*)がついた (*) should be included.	別売り Optional Parts	
902	85081	ソケット Socket	FC Cast Iron	1	Rp2ネジ 2-φ10 P=88	別売り Optional Parts	
903	90094	吐出座 Flange	FC Cast Iron	1	25Aねじ込みフランジ 2-M8 P=88	別売り Optional Parts	
904	90042	吐出管 Discharge Pipe	SS400 Mild Steel	1	JIS 10k50A フランジ ネジR50A 別途:ソケットが必要	別売り Optional Parts	
905	R50322US	ロータ付シャフト Shaft with Rotor	-	1	3φ 0.75kW US/UEX-212B L=212	別売り Optional Parts	
906	CV4B20C	成形品ケーブル (20m) Complete Cable	VCT polyvinyl chloride sheathed cabtyre cable	1	成型ケーブル 20m 1.25sq×4C ギボシ/丸端子無し	別売り Optional Parts	

※ 部品の仕様・価格は予告なく変更になる場合があります。Price and parts specifications are subject to change without notice.
 ※ 単価の欄に Askと記載有るものは別途お問い合わせください。Contact us for any item marked 'Ask' in pricing. 15C092020

2/2 Page.	参照図 Fig.Draw.No.	212B-2005-0000E	書類番号/Doc. No. 発行/day of issue	V30900C-KKC 22-Dec-2024
--------------	---------------------	-----------------	----------------------------------	----------------------------