

殿

UEX 形水中ポンプ 仕様書

1. ポンプ	形 式		UEX-233B		標準	
	口 径		80		mm	
	全 揚 程		12		m	
	吐 出 量		0.4		m ³ /min	
2. モーター	形 式		乾式水中形三相誘導電動機			
	出 力		2.2	kW	極 数	2 極
	電 圧		200/220	V	絶縁階級	F 種
	周波数		60	Hz	電 流	8.9/8.0 A
	始動方式		全電圧始動			
	軸 受		上部	6303ZZ	下部	6305ZZAC
	3. 軸封装置	モーター側	ダブルタイプメカニカルシール		MW20C	SiC × SiC
インペラ側					SiC × SiC	
潤滑油		タービン油第1種 (ISO VG32)		0.4	リットル	
4. モーター保護装置	モーター内蔵:オートカット(自動復帰形)					
5. キャブタイヤケーブル						
	VCT	4C ×	1.25	mm ²	10 m	仕上径 φ 11.5 mm
6. 主要部品材質 及び 塗 装	インペラ:FCD700			指定色 黄色(桜川色)		
	ケーシング:SPCC + 合成ゴム					
	モータフレーム:ADC12					
	モータブラケット:FC200					
	モータシャフト:SUS403					
	ケーシングカバー:ADC12+合成ゴム					
	接液部ボルト・ナット:SUS304					
7. 寸法・質量	幅: 300 mm 奥行: 244 mm 最大高さ: 451 mm ポンプ本体質量: 24 kg ※ 正式な寸法は外形寸法図又は据付図にてご確認ください					
8. 備考	吐出口:80Aホースカップリング					
	・静電容量式センサ付					

FORECAST ON PUMP CHARACTERISTICS

ポンプ想定曲線図

P	
枚数	

株式会社 桜川ポンプ製作所
SAKURAGAWA PUMP MFG.CO.,LTD.

TYPE
形式

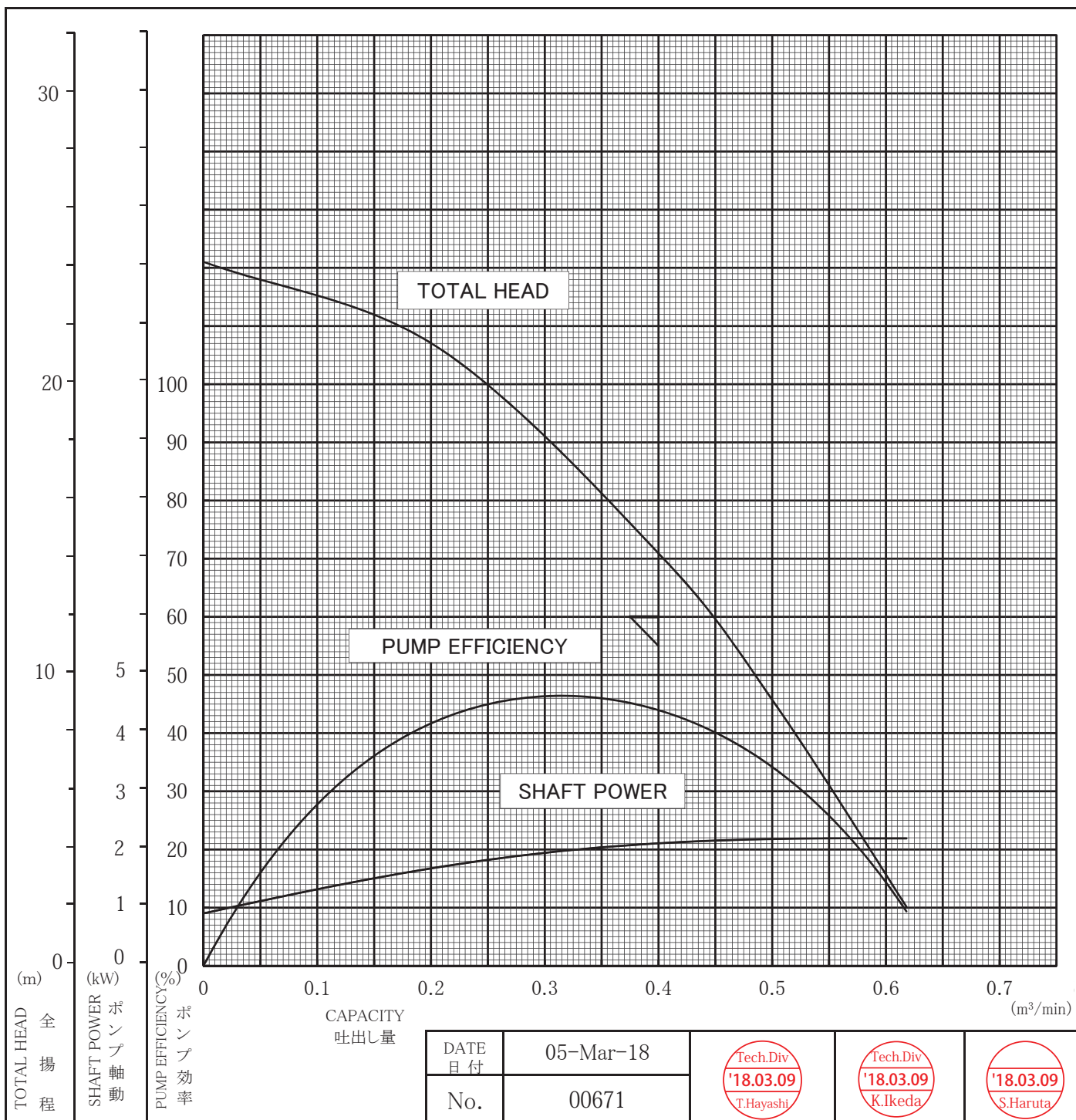
US-233B , UEX-233B

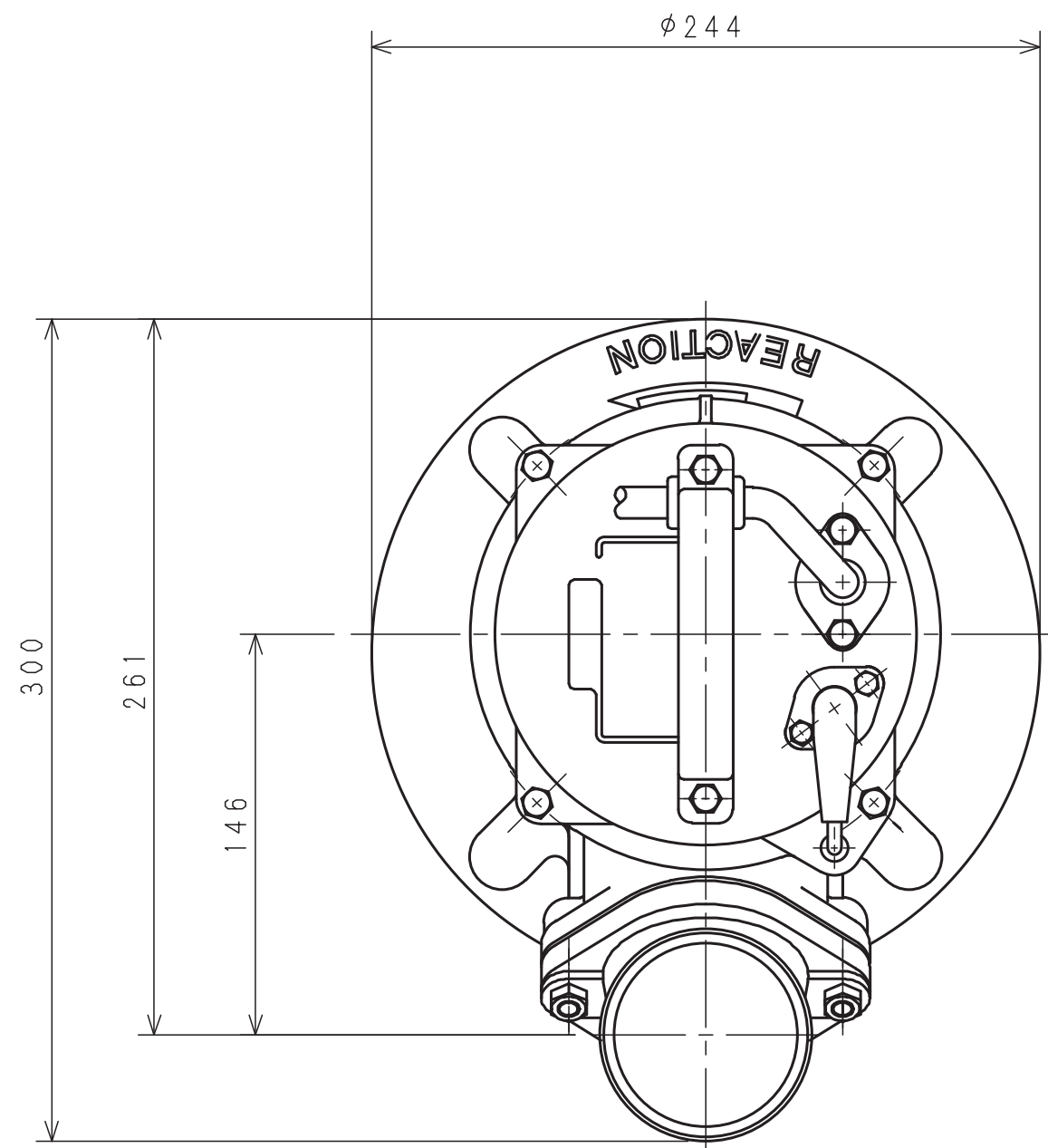
DISCH.DIA
口径

80 mm 1 st.

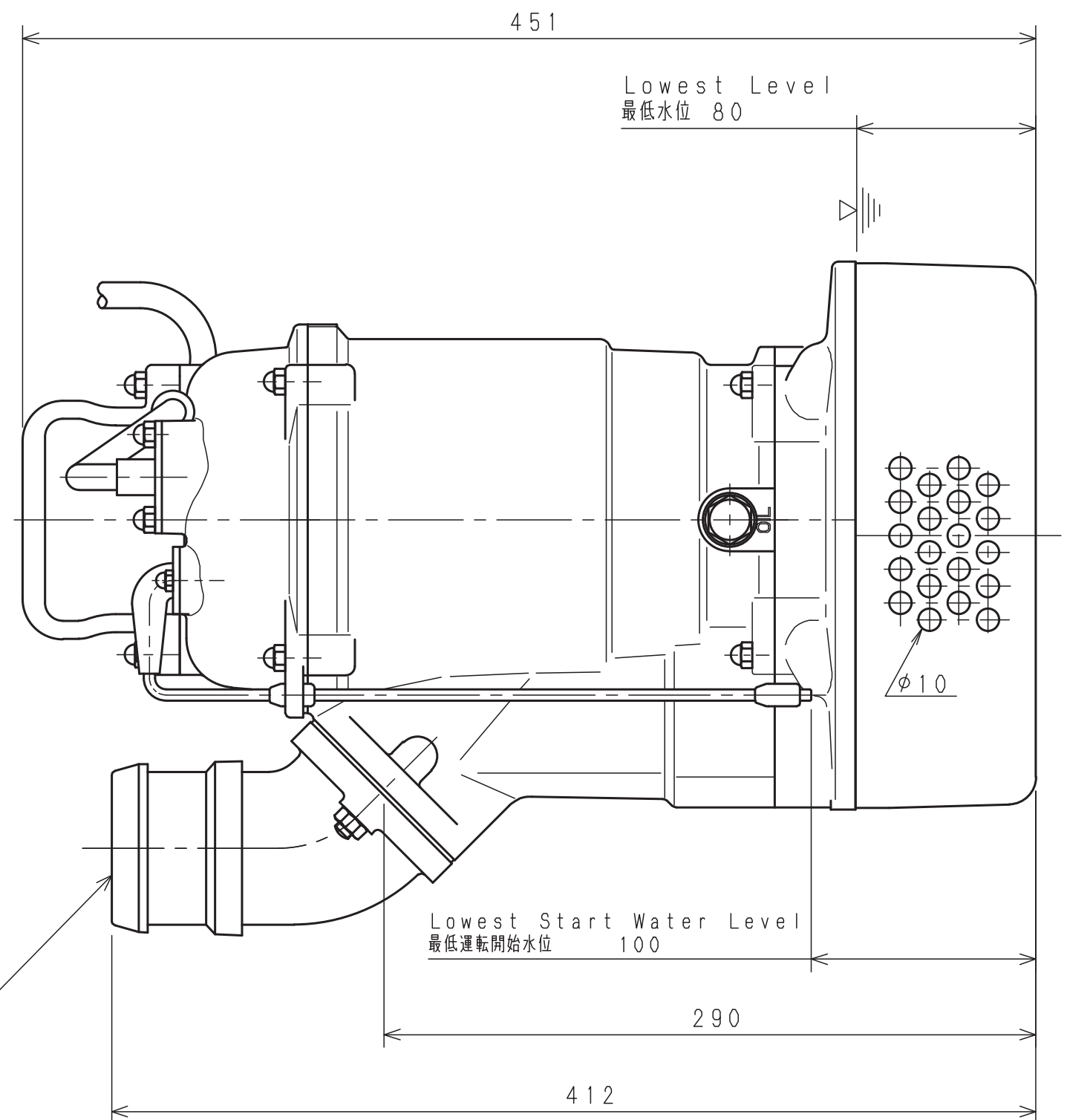
	TEST LIQUID 試験揚液	CAPACITY 吐出量(m ³ /min)	TOTAL HEAD 全揚程 (m)	SYNCHRONOUS SPEED 同期速度(min ⁻¹)	MOTOR POWER モータ出力(kW)	PUMP EFFICIENCY ポンプ効率(%)
SPECIFICATION 規定項目	WATER 清水	0.4	12	3600 (60Hz)	2.2	

NOTE
記事:

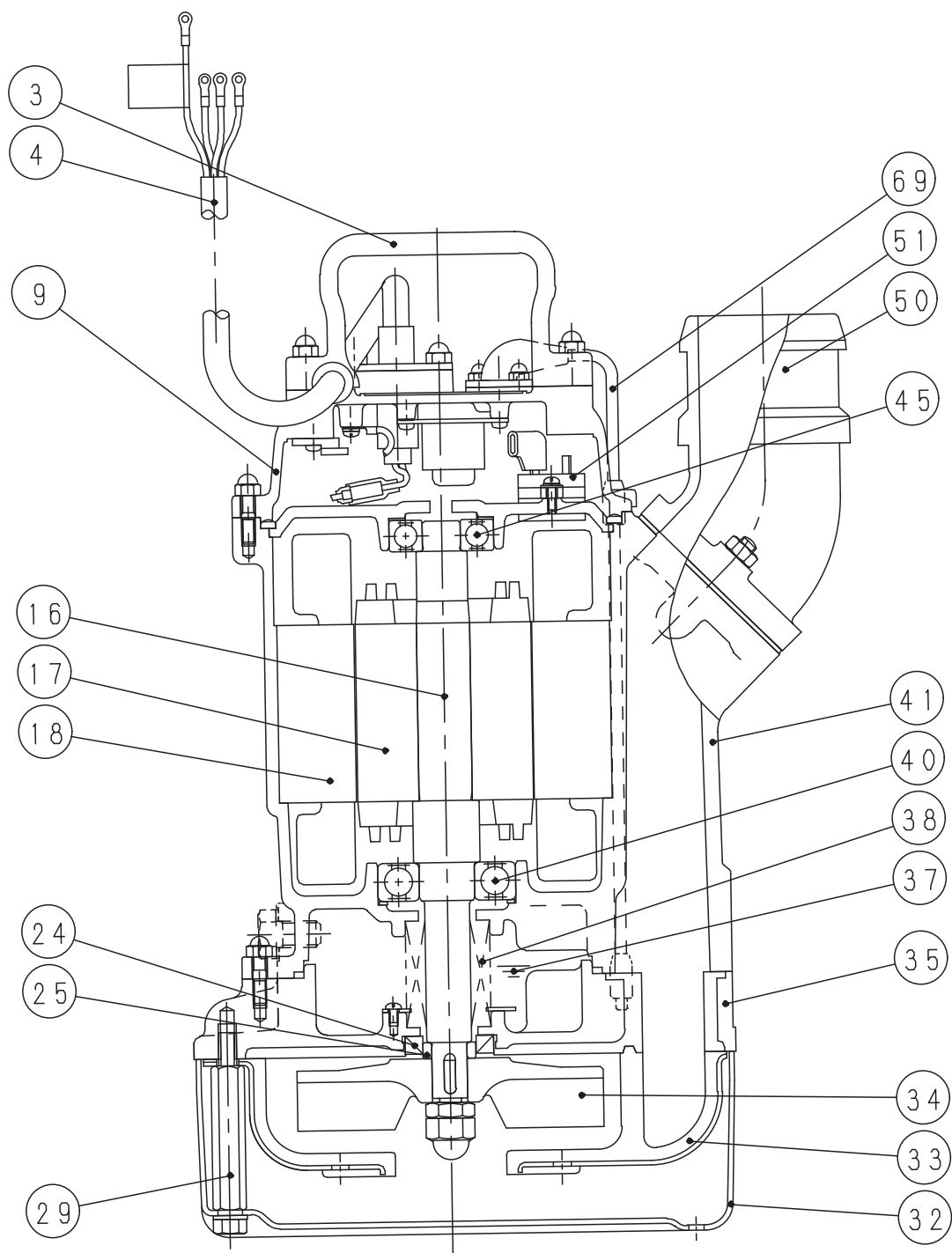


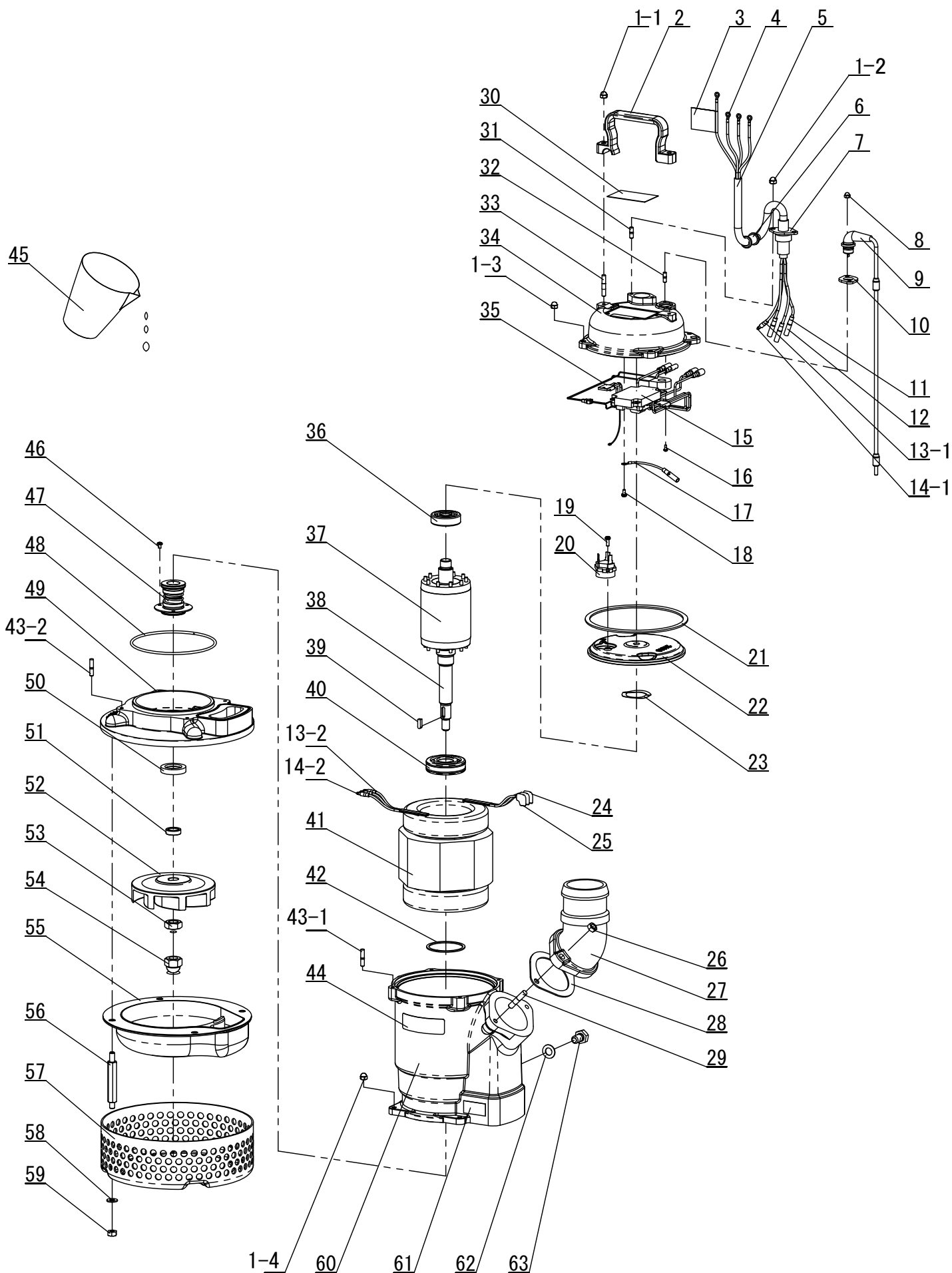


80A Hose Coupling
80A ホースカップリング



Note 記事	寸法追記	2019-04-10	エイゼイン		Date 年月日	Sign 署名	Scale 尺度	Title / 表題 External Diagram 外形寸法図 (標準)	Dwg. No. / 図面番号
				Approved 承認	Mar. 09, 2018	T. Hayashi	2/5		V30471
				Checked 審査	Mar. 09, 2018	K. Ikeda		Type / 形式 ELECTRIC SUBMERSIBLE PUMP	
				Drawn 作成	Mar. 08, 2018	H. Tsuda		UEX-233B	
									SAKURAGAWA PUMP MFG. CO. LTD. 桜川ポンプ製作所





UEX-233B

口径 Discharge	80 mm	出力 OutPut	2.2 kW	製品コード Prodct Code	UEX233B-2005-0000B UEX233B-2006-0000B	電圧/周波数 Voltage/Hz	200V/50Hz 200V/60Hz
-----------------	-------	--------------	--------	----------------------	------------------------------------------	----------------------	------------------------

符号 Mark	部品番号 Part No.	品 名 Part Name	材 質 Material	数量 Q'ty	寸 法 ・ 規 格 Size ・ Spec.	備考 Note	
1-1	NCUM6A	六角袋ナット Hexagon Cup Nut	SUS304 Stainless Steel	2	M6 Domed Cap Nuts		
1-2	NCUM6A	六角袋ナット Hexagon Cup Nut	SUS304 Stainless Steel	2	M6 Domed Cap Nuts		
1-3	NCUM6A	六角袋ナット Hexagon Cup Nut	SUS304 Stainless Steel	4	M6 Domed Cap Nuts		
1-4	NCUM6A	六角袋ナット Hexagon Cup Nut	SUS304 Stainless Steel	4	M6 Domed Cap Nuts		
2	80035	ハンドル Handle	FCD Ductile Cast Iron	1	US222B/233B 70×138×20		
3-1	731205	警告ラベルA (Jpn) Earth Label A	合成樹脂 Synthetic Resin	1	Japanese 35×100 A		
3-2	731209	警告ラベルAE (Eng) Earth Label AE	合成樹脂 Synthetic Resin	1	English 35×100		
4	TT1.25-4	圧着端子 Tip	C1020PC Copper	4	1.25sq×R4		
5-1	CV4B10B8	成形品ケーブル (10m) Complete Cable	VCT polyvinyl chloride sheathed cabtyre cable	1	70091,76057,ギボシ・チップを含む 1.25sq×10m VCT 4C×1.25sq×10m		
5-2	CV4B20B8	成形品ケーブル (20m) Complete Cable	VCT polyvinyl chloride sheathed cabtyre cable		70091,76057,ギボシ・チップを含む 1.25sq VCT 4C×1.25sq×20m	別売り Optional Parts	
6	70091	ゴムブッシュ Rubber Bush	合成ゴム Synthetic Rubber	1	φ11.9×19×L=28		
7	76057	グランド Gland	SUS Stainless Steel	1	VCT成形US222Bなど34×50 2-M6 P=38		
8	NCUM5A	六角袋ナット Hexagon Cup Nut	SUS304 Stainless Steel	2	M5 Domed Cap Nuts		
9	85101A	センサー線 Sensor	-	1	L=359 グラム:76210付属 US-222A/233A		
10	76210	グランド Gland	SUS304 Stainless Steel	1	センサ線用42×30 2-φ6 P=30 t=3		
11	TT021	ギボシ(メス) Receptacle	C1020PC Copper	3	φ5 Receptacle Plug 1.25sq		
12	78030	絶縁スリーブ(R) Sleeve (R)	ビニール Vinyl	3	Insulating Sleeve for Receptacle		
13-1	78029	絶縁スリーブ(P) Sleeve (P)	ビニール Vinyl	1	Insulating Sleeve for Plug		
13-2	78029	絶縁スリーブ(P) Sleeve (P)	ビニール Vinyl	3	Insulating Sleeve for Plug		
14-1	TT020	ギボシ(オス) Plug	C1020PC Copper	1	φ5 Plug 1.25sq		
14-2	TT020	ギボシ(オス) Plug	C1020PC Copper	3	φ5 Plug 1.25sq		
15	AP007A	静電容量式センサリレーセット RelaySet		1	1点式 3φ 200/220V		
16	PSM38W	座金付ナベ小ネジ Screw with Washer	SWRM Mild Steel	6	M3×8 with Captive Washer		
17	TT022	アース線 Earth Code	-	1	1.25sq×100mm 丸端子/ギボシを含む		
18	PSM48W	座金付ナベ小ネジ Screw with Washer	SWRM Mild Steel	1	M4×8 with captive washer		
19	PSM412W3	座金付ナベ小ネジ Screw with Washer	SWRM Mild Steel	2	M4×12 with captive washer		
20-1	ACGCBL103J	オートカット (200V) Auto-Cut	KA-313 KA-313	1	2.2kW-200V US233B/U233KD		
20-2	ACDAXL53A	オートカット Auto-Cut	KA-311 KA-311	1	2.2kW-400V US233B/U233KD		
21	(*) 70709	パッキン Packing	合成ゴム Synthetic Rubber	1	d=φ149 D=φ163 t=4		
22	21213	モータブラケット Motor Bracket	FC Cast Iron	1	US-222B,US-233B		
23	WW47	波ワッシャ Wave Washer	SK5 Hard Steel	1	6303 6204 D=φ47		
24	78037	絶縁スリーブ Sleeve	シリコンゴム SiliconRubber	3	#250 Tab type		
25	TT034	タブ接続子 Connector Tip	C1020PC Copper	3	Tab terminal #250		
26	NUM8B	六角ナット Hexagon Nut	SUS304 Stainless Steel	2	M8 2種		
27	HCAF2.53A2	ホースカップリング Hose Coupling	ADC Die Casting Aluminum Alloy	1	80A 2-φ15 P=100		
28	(*) 40091	パッキン Packing	合成ゴム Synthetic Rubber	1	US-222A吐出口 119×88×t=2		
29	SUM828C	スタッドボルト Stud Bolt	SUS304 Stainless Steel	2	M8×L=44		
30-1	731695	シール銘板 (50Hz) Name Plate	テトロン Tetron	1	全刻印シール銘板にて対応(731131)	お問合せください Ask	
30-2	731696	シール銘板 (60Hz) Name Plate	テトロン Tetron	1	全刻印シール銘板にて対応(731131)	お問合せください Ask	
31	SUM610B	スタッドボルト Stud Bolt	SUS304 Stainless Steel	2	M6×L=18		
32	SUM59B	スタッドボルト Stud Bolt	SUS304 Stainless Steel	2	M5×L=16		
33	SUM623C	スタッドボルト Stud Bolt	SUS304 Stainless Steel	2	M6×L=35		
34	22346	ヘッドカバー Head Cover	ADC Die Casting Aluminum Alloy	1	UEX-222B,UEX-233B		

※ 部品の仕様・価格は予告なく変更になる場合があります。Price and parts specifications are subject to change without notice.
※ 単価の欄に Askと記載有るものは別途お問い合わせください。Contact us for any item marked "Ask" in pricing. 15C092020

1/2 Page.	参照図 Fig.Draw.No.	Fig00578A-AZ	書類番号/Doc. No. 発行/day of issue	V30467A-AZ-KKC 24-Dec-2024
--------------	---------------------	--------------	----------------------------------	-------------------------------

UEX-233B

口径 Discharge	80 mm	出力 OutPut	2.2 kW	製品コード Prodct Code	UEX233B-2005-0000B UEX233B-2006-0000B	電圧/周波数 Voltage/Hz	200V/50Hz 200V/60Hz
-----------------	-------	--------------	--------	----------------------	------------------------------------------	----------------------	------------------------

符号 Mark	部品番号 Part No.	品 名 Part Name	材 質 Material	数量 Q'ty	寸 法 ・ 規 格 Size ・ Spec.	備 考 Note	
35	X110014	放熱シリコン Heat Radiation Silicon	シリコン Silicon		東レシリコン SE4420	提供不可 Not for sales	
36	B6303ZZ	ベアリング Bearing	6303ZZC3 Ball Bearing	1	6303ZZC3 d=φ17 D=φ47 B=14		
37	50309	ロータ Rotor	-	1	2.2kW-2P US233B/U233KD ロータ付シャフトは別売	提供不可 Not for sales	
38	30344	モータシャフト Motor Shaft	SUS403 Stainless Steel	1	US-222B,US-233B ロータ付シャフトは別売	提供不可 Not for sales	
39	K5515A	インペラキー Impeller Key	SUS403 Stainless Steel	1	B5×H5×L15 Roundend		
40	B6305ZZAC	ベアリング Bearing	6305ZZACC3 Ball Bearing	1	6305ZZACC3		
41-1	51412	ステータ (200V) Stator	-	1	2.2kW-2P 200V US233B/U233KD		
41-2	51412F400	ステータ Stator	-	1	2.2kW-2P 400V US233B/U233KD		
42	23201	ベアリング座金 Bearing Washer	SPC Carbon Steel	1	d=φ54 D=φ67 t=1.6		
43-1	SUM616C	スタッドボルト Stud Bolt	SUS304 Stainless Steel	4	M6×L=28		
43-2	SUM616C	スタッドボルト Stud Bolt	SUS304 Stainless Steel	4	M6×L=28		
44-1	731208	本体注意ラベルC (Jpn) Caution Label C	合成樹脂 Synthetic Resin	1	Japanese 80×25		
44-2	731211	本体注意ラベルCE (Eng) Caution Label C	合成樹脂 Synthetic Resin	1	English 80×25		
45	T400	潤滑油 Lubricant	タービン油 Turbine Oil	0.4 L	タービン油VG#32 Non-additive Turbine Oil	提供不可 Not for sales	
46	PUM46	ナベ小ネジ Screw	SUS304 Stainless Steel	3	M4×6		
47	MW20C	メカニカルシール Mechanical Seal	-	1 Set	φ20		
48	(*) OB29	Oリング O-ring	合成ゴム Synthetic Rubber	1	φ3.53 d=φ129.77		
49	11107A	ケーシングカバー Casing Cover	ADC+合成ゴム Aluminum+Synthetic Rubber	1	US-222B/233B		
50	SB24408	オイルシール Oil Seal	合成ゴム Synthetic Rubber	1	d=φ24 D=φ40 b=8 外周金属		
51	31033	シャフトスリーブ Shaft Sleeve	SUS420J1 Stainless Steel	1	d=φ16 D=φ24 t=7		
52-1	10652	インペラ (50Hz) Impeller	FCD Ductile Cast Iron	1			
52-2	10653	インペラ (60Hz) Impeller	FCD Ductile Cast Iron	1			
53	NUM12C	六角ナット Hexagon Nut	SUS304 Stainless Steel	1	M12 3種		
54	NCUM12A	六角袋ナット Hexagon Cup Nut	SUS304 Stainless Steel	1	M12 Domed Cap Nuts		
55	12297	ケーシング Casing	SPC+合成ゴム Carbon Steel+Synthetic Rubber	1	US-222A,B/233A,B		
56	60087A	ストレーナボルト Strainer Bolt	SUS304 Stainless Steel	4	M8×M8×L=91 US222A,B/233AA,B		
57	14142A	ストレーナ Strainer	SPCC Carbon Steel	1	d=φ10 D=φ243 H=80		
58	WUM8A	平ワッシャ Washer	SUS304 Stainless Steel	4	M8		
59	NUM8A	六角ナット Hexagon Nut	SUS304 Stainless Steel	4	M8 1種		
60	20298	モータフレーム Motor Frame	ADC Die Casting Aluminum Alloy	1	US-222B,US-233B		
61	73438	検査合格シール Inspection Seal	テトロン Tetron	1	40×20		
62	(*) SLWM12	シールワッシャ Seal Washer	SUS+合成ゴム Stainless Steel+Synthetic Rubber	1	M12		
63	BUM1220	六角ボルト Hexagon Bolt	SUS304 Stainless Steel	1	M12×20		
901	US222BPO	パッキンOリングセット Packing & O-ring Set	-	1	部品番号欄に(*)印の付いたもの	別売り Optional Parts	
902	R50309US	ロータ付シャフト Shaft with Rotor	-	1	U-222KD	別売り Optional Parts	
903	85072	ソケット (50A) Socket	FC Cast Iron	1	Rp2(50A) 2-φ15 P=100	別売り Optional Parts	
904	85073	ソケット (80A) Socket	FC Cast Iron	1	Rp3(80A) 2-φ15 P=100	別売り Optional Parts	
905	HCAF2.52A2	ホースカップリング (50A) Hose Coupling	ADC Die Casting Aluminum Alloy	1	50A 2-φ15 P=100/US222A	別売り Optional Parts	
906	70102	ゴムスリーブ Rubber Sleeve	合成ゴム Synthetic Rubber	1	~φ12 D=25 L=55mm	別売り Optional Parts	
907	CV4B	キャブタイヤケーブル Cabtyre Cable	VCT polyvinyl chloride sheathed cabtyre cable	1 m	単価は1m毎、販売は5m毎 4C×1.25Sq Price:per a meter /Sales:per 5 m	別売り Optional Parts	
908	90042	吐出管 Discharge Pipe	SS400 Mild Steel	1	JIS 10k50A フランジ ネジR50A 別途:ソケットが必要	別売り Optional Parts	
909	90047	フランジ付吐出管 Discharge Pipe With Flange	SS400 Mild Steel	1	JIS10K80A L=124 除くねじ込み 80A SGP 別途:ソケットが必要	別売り Optional Parts	

※ 部品の仕様・価格は予告なく変更になる場合があります。Price and parts specifications are subject to change without notice.
※ 単価の欄に Askと記載有るものは別途お問い合わせください。Contact us for any item marked 'Ask' in pricing. 15C092020

2/2 Page.	参照図 Fig.Draw.No.	Fig00578A-AZ	書類番号/Doc. No. 発行/day of issue	V30467A-AZ-KKC 24-Dec-2024
--------------	---------------------	--------------	----------------------------------	-------------------------------