

FORECAST ON PUMP CHARACTERISTICS

ポンプ想定曲線図

P	
枚数	

Sakuragawa

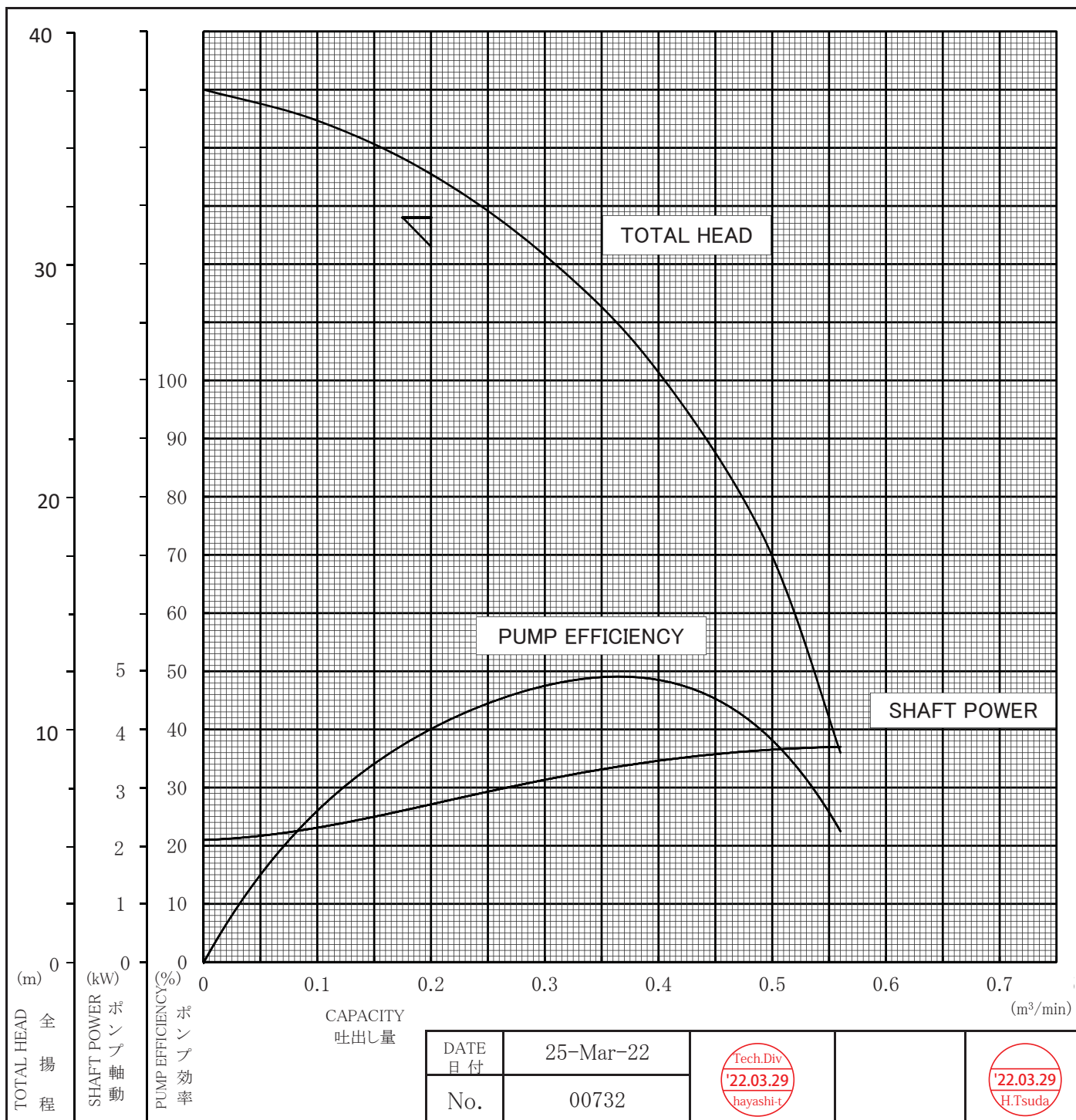
TYPE
形式

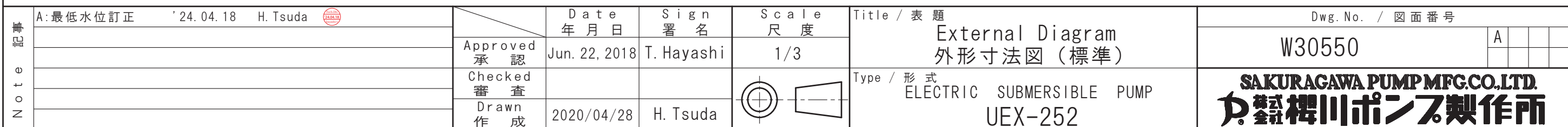
US-252, UEX-252

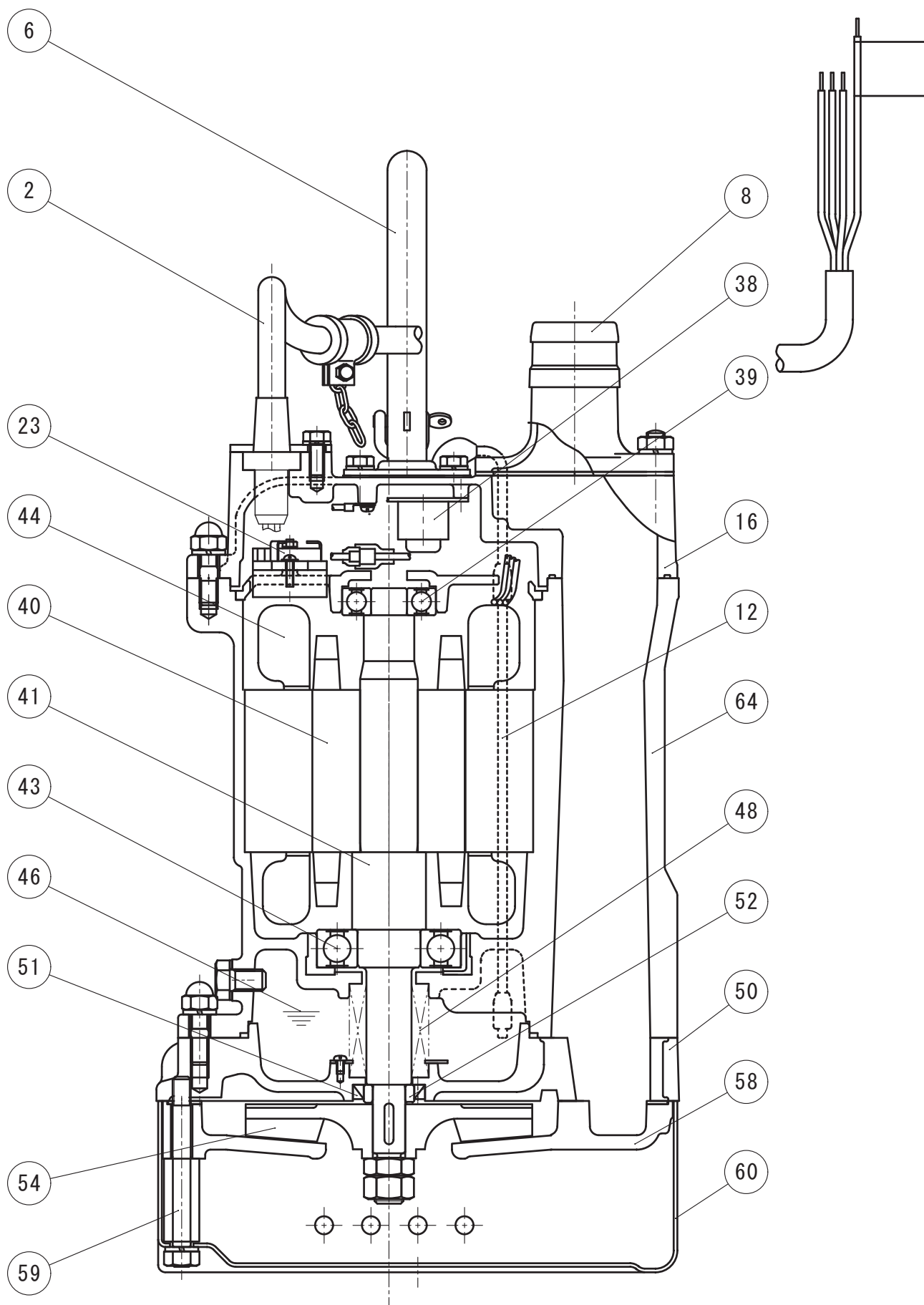
DISCH.DIA
口径

50 mm 1 st.

	TEST LIQUID 試験揚液	CAPACITY 吐出量(m ³ /min)	TOTAL HEAD 全揚程 (m)	SYNCHRONOUS SPEED 同期速度 (min ⁻¹)	MOTOR POWER モータ出力 (kW)	PUMP EFFICIENCY ポンプ効率 (%)
SPECIFICATION 規定項目	WATER 清水	0.2	32	3000 (50Hz)	3.7	

NOTE
記事:



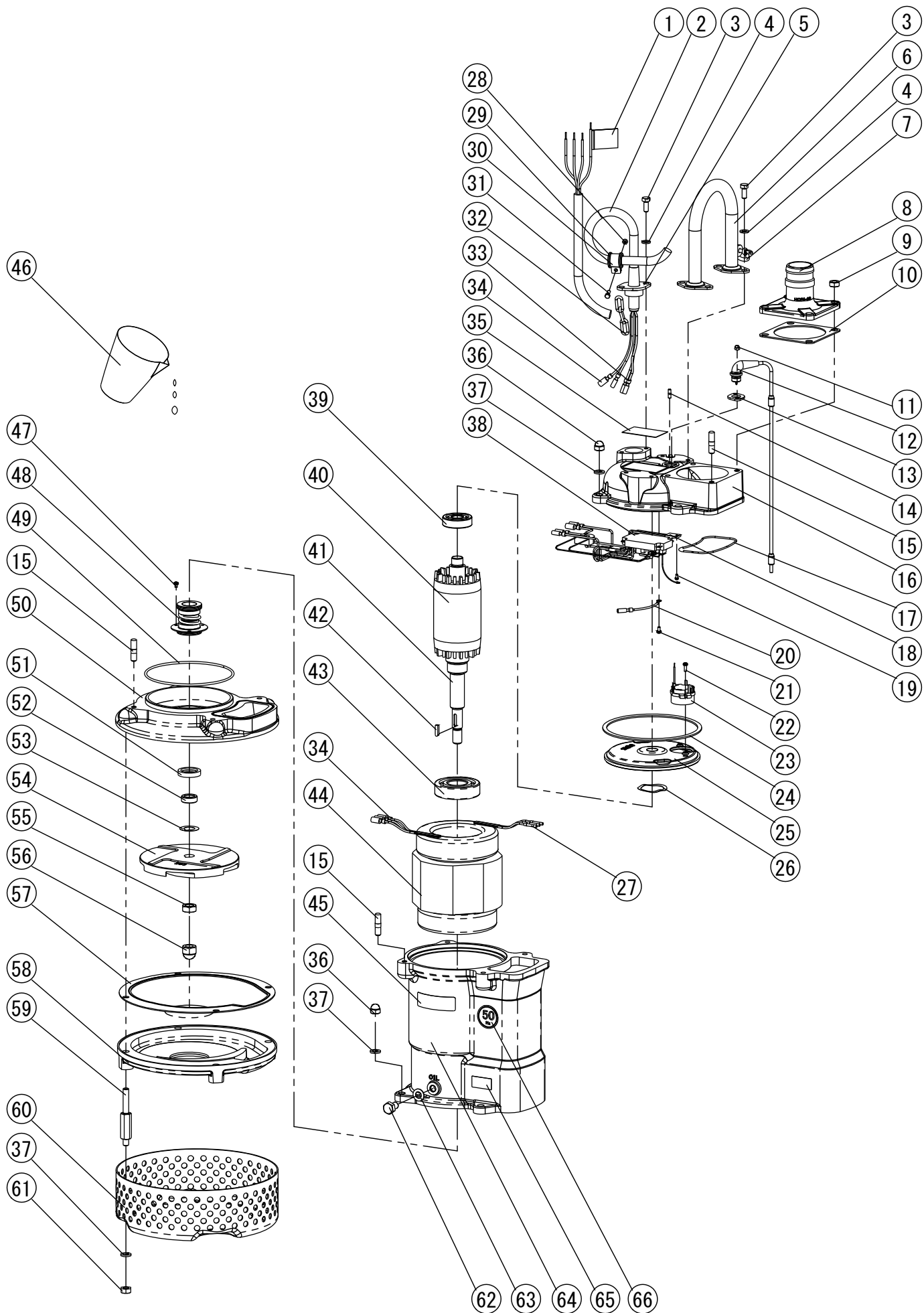


符号 Mark	品 名 Part Name	材 質 ・ 備 考 Material ・ Note
2	キャブタイヤケーブル Cabtyre Cable	2PNCTS Rubber insulated flexible cables
6	ハンドル Handle	SGP Mild Steel
8	ホースカップリング Hose Coupling	FC200 Cast Iron
12	センサー線 Sensor	- -
16	ヘッドカバー Head Cover	ACD12 Die Custing Aluminume Alloy
23	オートカット Auto-Cut	自動復帰形 Thermal Protector-Auto Cut-
38	静電容量式センサリレーセット RelaySet	- -
39	ベアリング Bearing	6304ZZC3 Ball Bearing
40	ロータ Rotor	- -
41	モータシャフト Motor Shaft	SUS403 Stainless Steel
43	ベアリング Bearing	6307ZZC3 Ball Bearing
44	ステータ Stator	3 φ 3.7kW-2P -
46	潤滑油 Lubricant	タービン油 Turbine Oil
48	メカニカルシール Mechanical Seal	MW25C -
50	ケーシングカバー Casing Cover	ADC12+合成ゴム Aluminum+Synthetic Rubber
51	オイルシール Oil Seal	合成ゴム Synthetic Rubber
52	シャフトスリーブ Shaft Sleeve	SUS420J2 Stainless Steel
54	インペラ Impeller	高クロム鋳鉄 High Chrome Alloy
58	ケーシング Casing	FCD500 Ductile Cast Iron
59	ストレーナボルト Strainer Bolt	SS400 Mild Steel
60	ストレーナ Strainer	SPCC Carbon Steel
64	モータフレーム Motor Frame	ADC12 Die Custing Aluminum Alloy

	Date	Sign	Title	構造図 Construction Diagram	Dwg No.
Approved	Aug.08.2022	T.Hayashi			Type
Checked			株式会社 桜川ポンプ製作所 SAKURAGAWA PUMP MFG.CO.,LTD.		
Drawn	2022/4/12	Tsuda			
Fig.No.	W30532-Fig-KZ				

00527-3E

01-Aug-22



UEX-252

口径 Discharge	50 mm	出力 OutPut	3.7 kW	製品コード Prodct Code	UEX252-2005-0000A UEX252-2006-0000A	電圧/周波数 Voltage/Hz	200V/50Hz 200V/60Hz
-----------------	-------	--------------	--------	----------------------	--	----------------------	------------------------

符号 Mark	部品番号 Part No.	品 名 Part Name	材 質 Material	数量 Q'ty	寸 法 ・ 規 格 Size ・ Spec.	備考 Note	
1-1	731205	警告ラベルA (Jpn) Earth Label A	合成樹脂 Synthetic Resin	1	Japanese 35×100 A		
1-2	731209	警告ラベルAE (Eng) Earth Label AE	合成樹脂 Synthetic Resin	1	English 35×100		
2	CE24C10BA	成形品ケーブル(10m) Complete Cable	2PNCTS Rubber insulated flexible cables	1	70077,76137,プラグを含む 4C×2sq		
3-1	BUM820	六角ボルト Hexagon Bolt	SUS304 Stainless Steel	2	M8 × 20		
3-2	BUM820	六角ボルト Hexagon Bolt	SUS304 Stainless Steel	4	M8 × 20		
4-1	WUM8A	平ワッシャ Washer	SUS304 Stainless Steel	2	M8		
4-2	SWUM8B	スプリングワッシャ Spring Washer	SUS304 Stainless Steel	4	M8		
5	76137	グランド Gland	SUS Stainless Steel	1	46×66 2-M8 P=50		
6	80069	ハンドル Handle	SGP Mild Steel	1	US-253A,B		
7	SCU6	シャックル Shackle	SUS304 Stainless Steel	1	φ6		
8	HCF4-2B	ホースカップリング Hose Coupling	FC Cast Iron	1	φ50 □110 4-φ12 □90		
9	NUM10B	六角ナット Hexagon Nut	SUS304 Stainless Steel	4	M10 2種		
10	(*) 40004A	パッキン Packing	合成ゴム Synthetic Rubber	1	□110 ピッチ□90 t=2		
11	NCUM5A	六角袋ナット Hexagon Cup Nut	SUS304 Stainless Steel	2	M5 Domed Cap Nuts		
12	85103A	センサー線 Sensor	-	1	L=409mm グランド:76210付属 UEX253A		
13	76210	グランド Gland	SUS304 Stainless Steel	1	センサ線用42×30 2-φ6 P=30 t=3		
14	SUM59B	スタッドボルト Stud Bolt	SUS304 Stainless Steel	2	M5×L=16		
15-1	SUM1025B	スタッドボルト Stud Bolt	SUS304 Stainless Steel	4	M10×L=40		
15-2	SUM1025B	スタッドボルト Stud Bolt	SUS304 Stainless Steel	4	M10×L=40		
15-3	SUM1025B	スタッドボルト Stud Bolt	SUS304 Stainless Steel	4	M10×L=40		
16	22357	ヘッドカバー Head Cover	ADC Die Casting Aluminum Alloy	1	UEX253B		
17	(*) 70203	パッキン Packing	合成ゴム Synthetic Rubber	1	US-253A		
18	X110014	放熱シリコン Heat Radiation Silicon	シリコン Silicon		東レシリコン SE4420	提供不可 Not for sales	
19	PSM38W	座金付ナベ小ネジ Screw with Washer	SWRM Mild Steel	6	M3×8 with Captive Washer		
20	TT060	アース線 Earth Code	-	1	2sq × 100 mm		
21	PSM48W	座金付ナベ小ネジ Screw with Washer	SWRM Mild Steel	1	M4×8 with captive washer		
22	PSM412W3	座金付ナベ小ネジ Screw with Washer	SWRM Mild Steel	2	M4×12 with captive washer		
23-1	ACHRBL00W	オートカット Auto-Cut	KA-314 KA-314	1	3.7kW-200V KA-314 リード線付き		
23-2	ACGBZL103W	オートカット (400V) Auto-Cut	KA-313 KA-313	1	3.7kW-400V KA-313 リード線付き		
24	(*) 70713	パッキン Packing	合成ゴム Synthetic Rubber	1	US253B,UEX253B		
25	21216	モータブラケット Motor Bracket	FC Cast Iron	1	US253B,UEX253B		
26	WW52	波ワッシャ Wave Washer	SK5 Hard Steel	1	6304 D=φ52		
27	TT081-2	圧着スリーブ Crimping Sleeve	C1020PC Copper	3	絶縁被覆付 2sq用		
28	NUM5A	六角ナット Hexagon Nut	SUS304 Stainless Steel	1	M5 1種		
29	70223	ゴムブッシュ Rubber Bush	合成ゴム Synthetic Rubber	1	d=φ14.6 D=φ27 L=24		
30	74052	ケーブルクランプ Cable Clamp	SUS304 Stainless Steel	1	φ14-17 d=φ20 B=16		
31	BUM514	六角ボルト Hexagon Bolt	SUS304 Stainless Steel	1	M5 × 14		
32	77006	ケーブルクランプ用鎖 Chain	SUS304 Stainless Steel	1	d=φ4		
33	TT024	リセプタクル Receptacles	C1020PC Copper	3	Receptacles PC-4020F		
34-1	TT023	プラグ Plug	C1020PC Copper	1	Plug PC-4020M		
34-2	TT023	プラグ Plug	C1020PC Copper	3	Plug PC-4020M		
35-1	731822	シール銘板 (50Hz) Name Plate	テトロン Tetron	1	全刻印シール銘板にて対応(731131)	お問い合わせください Ask	
35-2	731823	シール銘板 (60Hz) Name Plate	テトロン Tetron	1	全刻印シール銘板にて対応(731131)	お問い合わせください Ask	

※ 部品の仕様・価格は予告なく変更になる場合があります。Price and parts specifications are subject to change without notice.
※ 単価の欄に Askと記載有るものは別途お問い合わせください。Contact us for any item marked 'Ask' in pricing. 15C092020

1/3 Page.	参照図 Fig.Draw.No.	W30532-Fig	書類番号/Doc. No. 発行/day of issue	W30532A-KKC 22-Dec-2024
--------------	---------------------	------------	----------------------------------	----------------------------

UEX-252

口径 Discharge	50 mm	出力 OutPut	3.7 kW	製品コード Prodct Code	UEX252-2005-0000A UEX252-2006-0000A	電圧/周波数 Voltage/Hz	200V/50Hz 200V/60Hz
-----------------	-------	--------------	--------	----------------------	--	----------------------	------------------------

符号 Mark	部品番号 Part No.	品 名 Part Name	材 質 Material	数量 Q'ty	寸 法 ・ 規 格 Size ・ Spec.	備考 Note	
36	NCUM10A	六角袋ナット Hexagon Cup Nut	SUS304 Stainless Steel	4	M10 Domed Cap Nuts		
36	NCUM10A	六角袋ナット Hexagon Cup Nut	SUS304 Stainless Steel	4	M10 Domed Cap Nuts		
37	SWUM10B	スプリングワッシャ Spring Washer	SUS304 Stainless Steel	4	M10		
37	SWUM10B	スプリングワッシャ Spring Washer	SUS304 Stainless Steel	4	M10		
37	SWUM10B	スプリングワッシャ Spring Washer	SUS304 Stainless Steel	4	M10		
38-1	AP009A	静電容量式センサリレーセット RelaySet		1	1点式 3φ 200/220V UEX-253A		
38-2	AP016	静電容量式センサリレーセット (400V) RelaySet		1	1点式 3φ 400/440V 3.7kW UEX253A		
39	B6304ZZ	ベアリング Bearing	6304ZZC3 Ball Bearing	1	6304ZZC3 d=φ20 D=φ52 B=15		
40	50312	ロータ Rotor	-	1	3.7kW-2P U244KB/254KB UCF253A ロータ付シャフトは別売	提供不可 Not for sales	
41	30350	モータシャフト Motor Shaft	SUS403 Stainless Steel	1	US253B,UEX253B ロータ付シャフトは別売	提供不可 Not for sales	
42	K5520A	インペラキー Impeller Key	SUS403 Stainless Steel	1	B5×H5×L20 One Roundend		
43	B6307ZZ	ベアリング Bearing	6307ZZC3 Ball Bearing	1	6307ZZC3 d=φ35 D=φ80 B=21		
44-1	51415	ステータ Stator	-	1	3.7kW-2P 200V US253B/U254KB		
44-2	51415F400	ステータ (400V) Stator	-	1	3.7kW-2P 400V US253B/U254KB		
45-1	731208	本体注意ラベルC (Jpn) Caution Label C	合成樹脂 Synthetic Resin	1	Japanese 80×25		
45-2	731211	本体注意ラベルCE (Eng) Caution Label C	合成樹脂 Synthetic Resin	1	English 80×25		
46	T720	潤滑油 Lubricant	タービン油 Turbine Oil	0.72 L	タービン油VG#32 Non-additive Turbine Oil	提供不可 Not for sales	
47	PUM46	ナベ小ネジ Screw	SUS304 Stainless Steel	3	M4×6		
48	MW25C	メカニカルシール Mechanical Seal	-	1 Set	φ25		
49	(*) OB36	Oリング O-ring	合成ゴム Synthetic Rubber	1	φ3.53 d=φ151.99		
50	11118B	ケーシングカバー Casing Cover	ADC+合成ゴム Aluminum+Synthetic Rubber	1	US253B,UEX253B		
51	SC28408	オイルシール Oil Seal	合成ゴム Synthetic Rubber	1	d=φ28.D=φ40.b=8		
52	31150	シャフトスリーブ Shaft Sleeve	SUS420J2 Stainless Steel	1	US253B,UEX253B φ28 t=10		
53-1	74019T03	インペラカラー Impeller Collar	SUS304 Stainless Steel		d=φ20 D=φ34 b=6 t=0.3		
53-2	74019T05	インペラカラー Impeller Collar	SUS304 Stainless Steel		d=φ20 D=φ34 b=6 t=0.5		
53-3	74019T11	インペラカラー Impeller Collar	SUS304 Stainless Steel		d=φ20 D=φ34 b=6 t=1.1		
54-1	10253	インペラ (50Hz) Impeller	高クロム鋳鉄 High Chrome Alloy	1			
54-2	10254	インペラ (60Hz) Impeller	高クロム鋳鉄 High Chrome Alloy	1			
55	NUM16C	六角ナット Hexagon Nut	SUS304 Stainless Steel	1	M16 3種		
56	NCUM16A	六角袋ナット Hexagon Cup Nut	SUS304 Stainless Steel	1	M16 Domed Cap Nuts		
57	(*) 70741	パッキン Packing	合成ゴム Synthetic Rubber	1			
58	12480	ケーシング Casing	FCD Ductile Cast Iron	1			
59	60147	ストレーナボルト Strainer Bolt	SS400 Mild Steel	4			
60	14170	ストレーナ Strainer	SPCC Carbon Steel	1	φ10 D=288 H=95 US253A,B		
61	NUM10A	六角ナット Hexagon Nut	SUS304 Stainless Steel	4	M10 1種		
62	BUM1220	六角ボルト Hexagon Bolt	SUS304 Stainless Steel	1	M12×20		
63	(*) SLWM12	シールワッシャ Seal Washer	SUS+合成ゴム Stainless Steel+Synthetic Rubber	1	M12		
64	20303	モータフレーム Motor Frame	ADC Die Casting Aluminum Alloy	1	US253B,UEX253B		
65	73438	検査合格シール Inspection Seal	テトロン Tetron	1	40×20		
66-1	73629	周波数シール (50Hz) Frequency Label	テトロン Tetron	1	50Hz φ42		
66-2	73630	周波数シール (60Hz) Frequency Label	テトロン Tetron	1	60Hz φ42		
901	US252PO	パッキンOリングセット Packing & O-ring Set	-	1	部品番号欄に(*)印の付いたもの (*) should be included.	別売り Optional Parts	

※ 部品の仕様・価格は予告なく変更になる場合があります。Price and parts specifications are subject to change without notice.
※ 単価の欄に Askと記載有るものは別途お問い合わせください。Contact us for any item marked 'Ask' in pricing. 15C092020

2/3 Page.	参照図 Fig.Draw.No.	W30532-Fig	書類番号/Doc. No. 発行/day of issue	W30532A-KKC 22-Dec-2024
--------------	---------------------	------------	----------------------------------	----------------------------

UEX-252

口径 Discharge	50 mm	出力 OutPut	3.7 kW	製品コード Prodct Code	UEX252-2005-0000A UEX252-2006-0000A	電圧/周波数 Voltage/Hz	200V/50Hz 200V/60Hz
-----------------	-------	--------------	--------	----------------------	--	----------------------	------------------------

符号 Mark	部品番号 Part No.	品 名 Part Name	材 質 Material	数量 Q'ty	寸 法 ・ 規 格 Size ・ Spec.	備 考 Note	
902	R50312US	ロータ付シャフト Shaft with Rotor	-	1	US253B,UEX253B用	別売り Optional Parts	
903	90001	フランジ付吐出管 Discharge Pipe With Flange	FC Cast Iron	1	JIS10K50A 4-φ12 □90 L=180	別売り Optional Parts	
904	80063	吊り上げ用フック Hook	SS Mild Steel	2	2-φ10 P=52 UC-252~UCF-283	別売り Optional Parts	
905	70154	ゴムスリーブ Rubber Sleeve	クロロプレン Synthetic Rubber	1	~φ14.3 D=φ31.5	別売り Optional Parts	
906	CE24C	キャブタイヤケーブル Cabtyre Cable	2PNCCTS Rubber insulated flexible cables	1 m	単価は1m毎,販売は5m毎 2sq Price:per a meter /Sales:per 5 m	別売り Optional Parts	

※ 部品の仕様・価格は予告なく変更になる場合があります。Price and parts specifications are subject to change without notice.
※ 単価の欄に Askと記載有るものは別途お問い合わせください。Contact us for any item marked 'Ask' in pricing. 15C092020

3/3 Page.	参照図 Fig.Draw.No.	W30532-Fig	書類番号/Doc. No. 発行/day of issue	W30532A-KKC 22-Dec-2024
--------------	---------------------	------------	----------------------------------	----------------------------