



殿

UEX 形水中ポンプ 仕様書

1. ポンプ	形 式	UEX-253B 標準			
	口 径	80 mm			
	全 揚 程	18 m			
	吐 出 量	0.5 m ³ /min			
2. モーター	形 式	乾式水中形三相誘導電動機			
	出 力	3.7	kW	極 数	2 極
	電 圧	200	V	絶縁階級	F 種
	周波数	50	Hz	電 流	15.6 A
	始動方式	全電圧始動			
	軸 受	上部	6304ZZ	下部	6307ZZ
3. 軸封装置	モーター側	ダブルタイプメカニカルシール		MW25C	SiC × SiC
	インペラ側				SiC × SiC
	潤滑油	タービン油第1種 (ISO VG32)		0.72	リットル
4. モーター保護装置	モーター内蔵:オートカット(自動復帰形)				
5. キャブタイヤケーブル					
	2PNCTS	4C ×	2 mm ²	10 m 仕上径 φ	15 mm
6. 主要部品材質及び塗装	インペラ:FCD700	指定色 黄色(桜川色)			
	ケーシング:SPCC + 合成ゴム				
	モータフレーム:ADC12				
	モータブラケット:FC200				
	モータシャフト:SUS403				
	ケーシングカバー:ADC12+合成ゴム				
	接液部ボルト・ナット:SUS304				
7. 寸法・質量	幅: 290 mm 奥行: 290 mm 最大高さ: 622 mm ポンプ本体質量: 36.5 kg ※ 正式な寸法は外形寸法図又は据付図にてご確認ください				
8. 備考	吐出口:80Aホースカップリング				
	・静電容量式センサ付				

FORECAST ON PUMP CHARACTERISTICS

ポンプ想定曲線図

P	
枚数	

株式会社 桜川ポンプ製作所
SAKURAGAWA PUMP MFG.CO.,LTD.

TYPE
形式

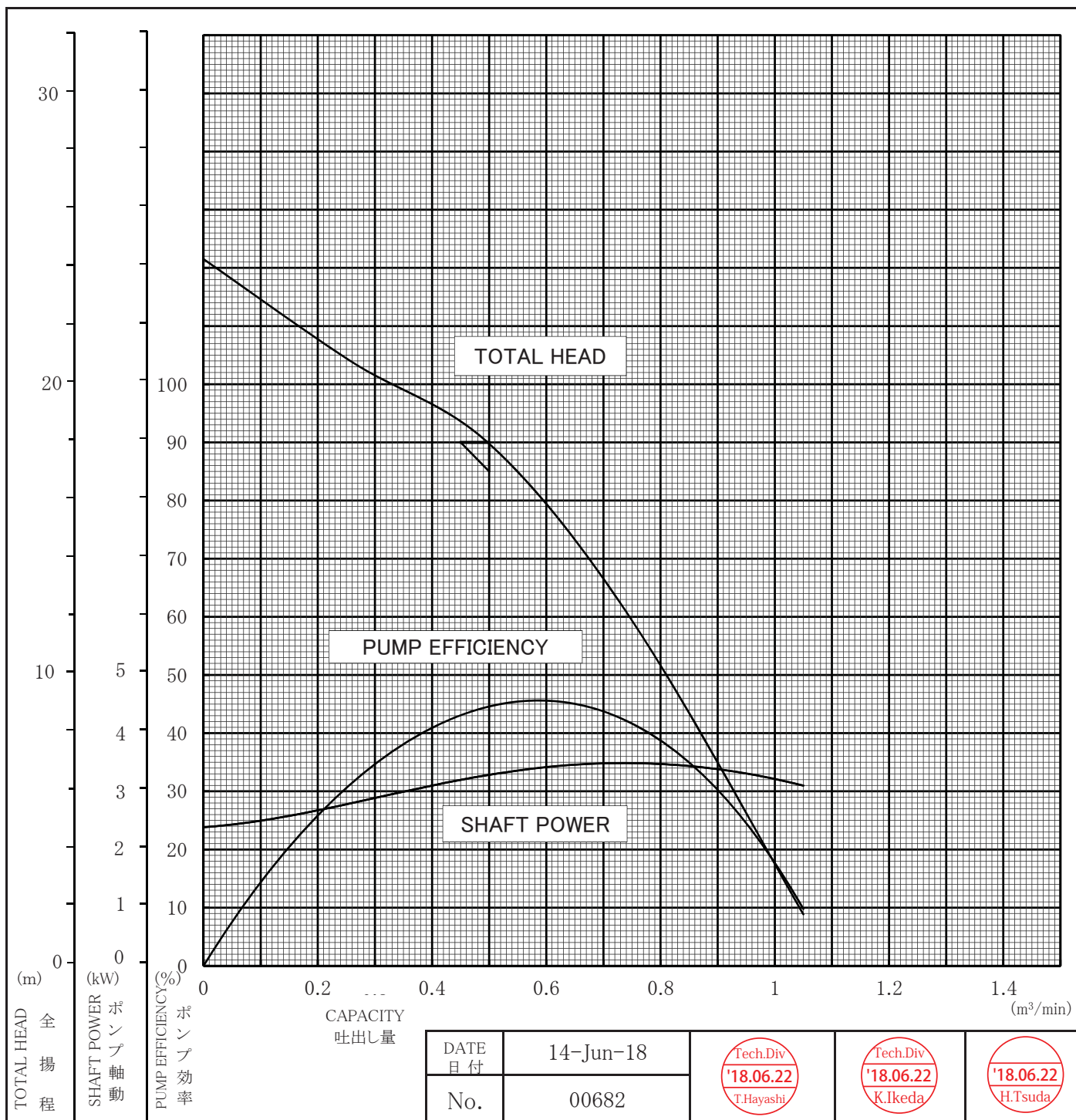
US-253B , UEX-253B

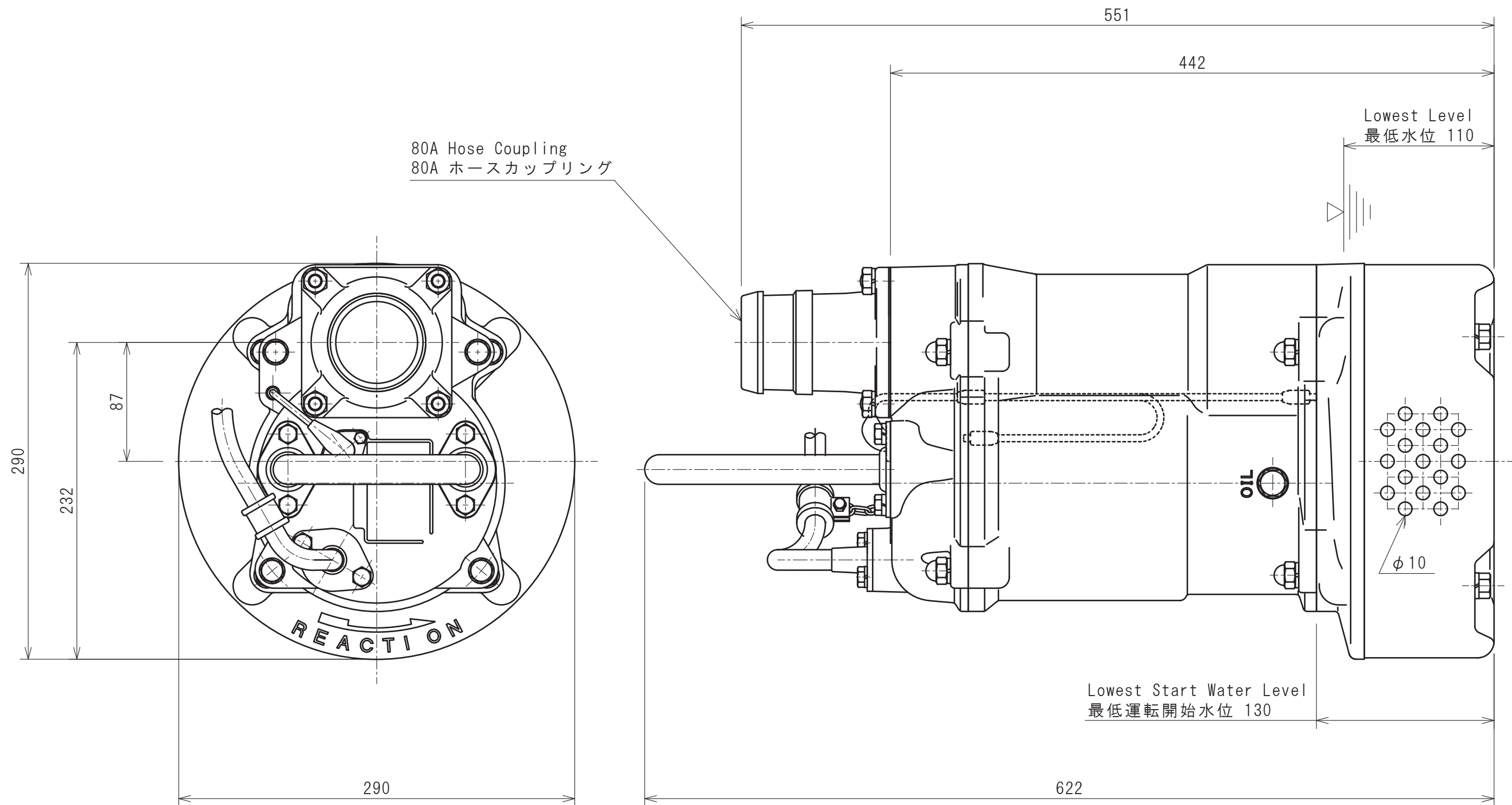
DISCH.DIA
口径

80 mm 1 st.

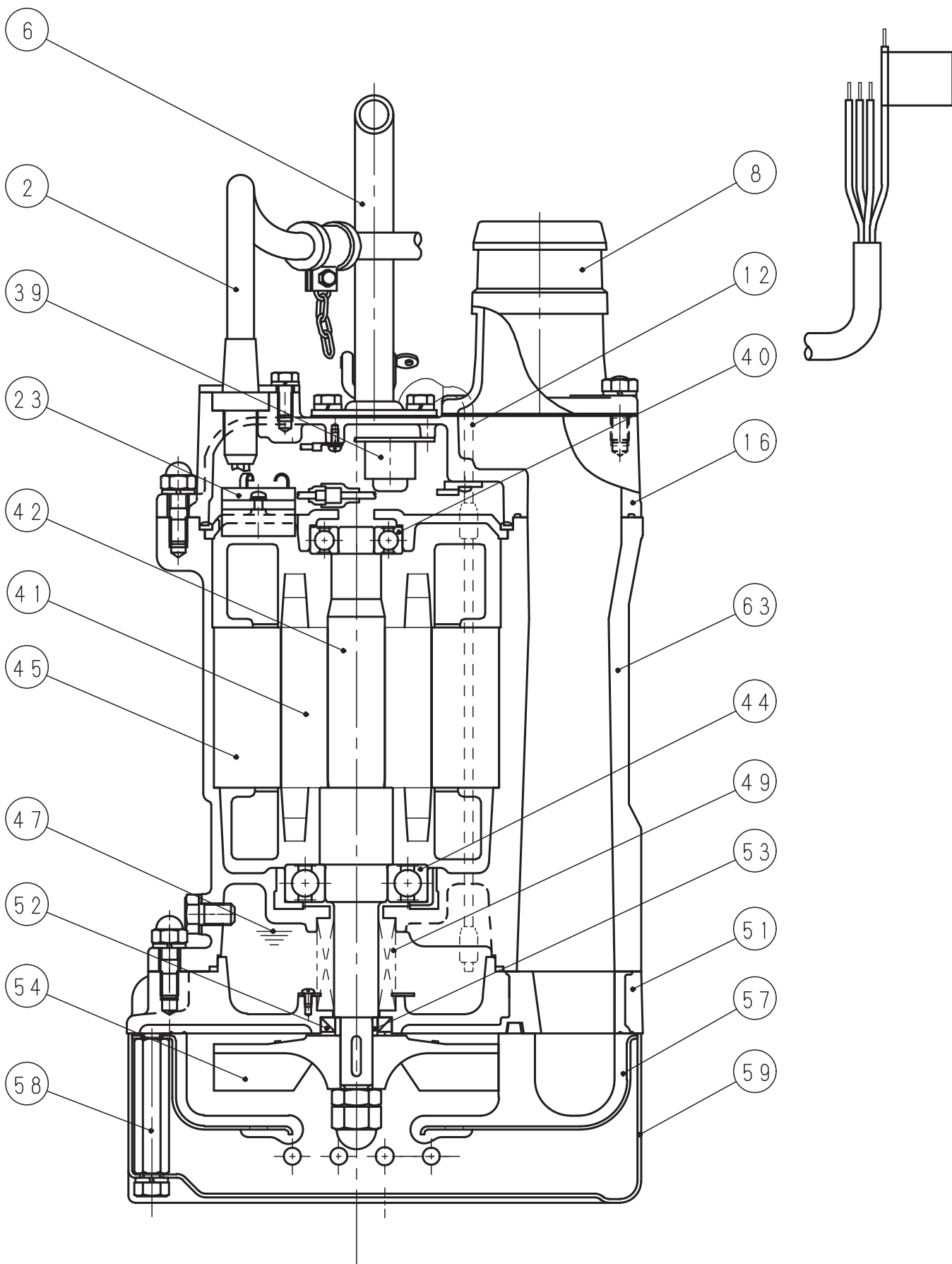
	TEST LIQUID 試験揚液	CAPACITY 吐出量(m ³ /min)	TOTAL HEAD 全揚程(m)	SYNCHRONOUS SPEED 同期速度(min ⁻¹)	MOTOR POWER モータ出力(kW)	PUMP EFFICIENCY ポンプ効率(%)
SPECIFICATION 規定項目	WATER 清水	0.5	18	3000 (50Hz)	3.7	

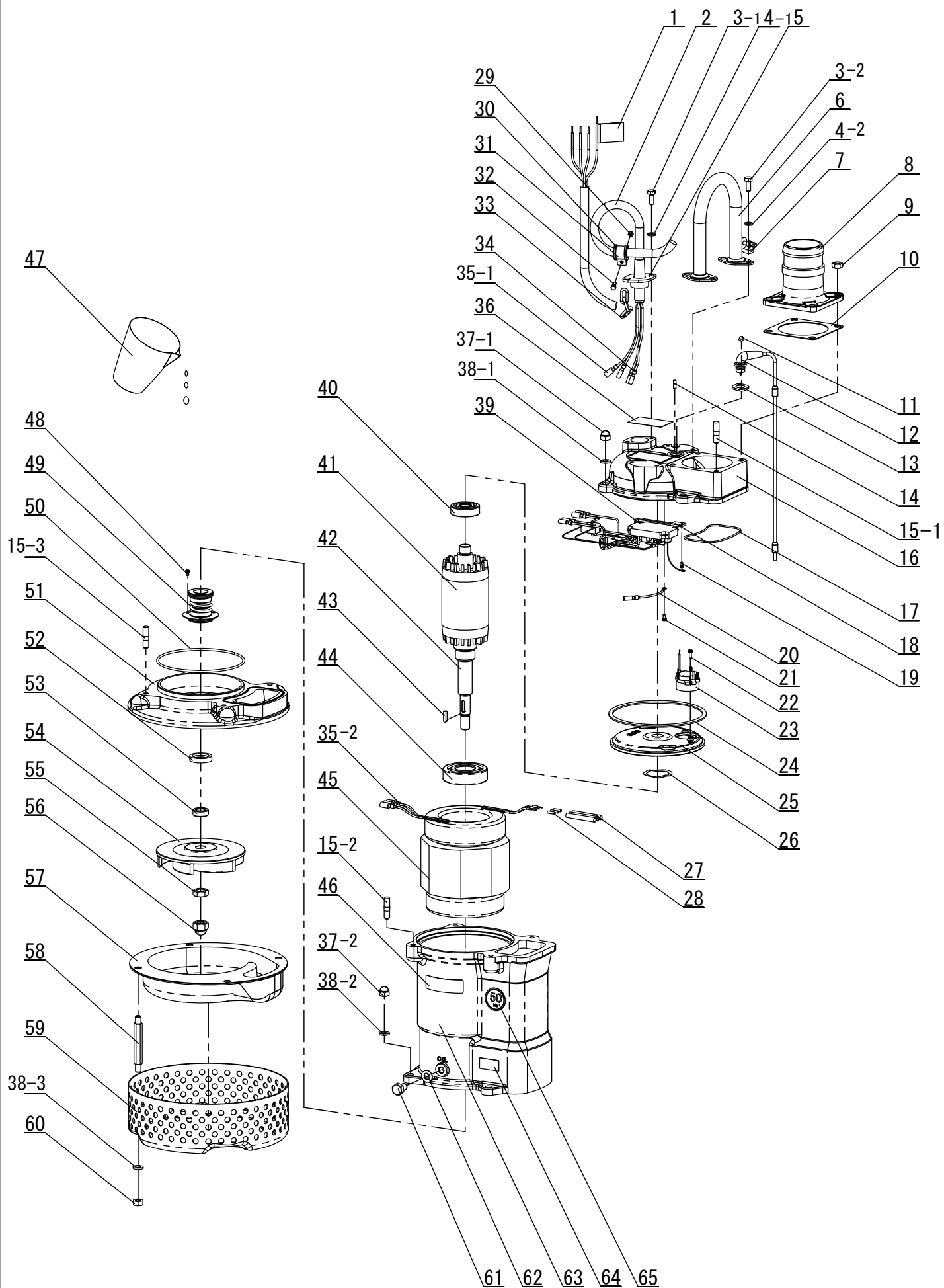
NOTE
記事:





Note 記事	A: Correct the lowest level '24.04.18 H. Tsuda		Date 年月日	Sign 署名	Scale 尺度	Title / 表題 External Diagram 外形寸法図 (標準)	Dwg. No. / 図面番号		
		Approved 承認	Jun. 22, 2018	T. Hayashi	1/3		V30562		
		Checked 審査	Jun. 22, 2018	K. Ikeda		Type / 形式 ELECTRIC SUBMERSIBLE PUMP UEX-253B	SAKURAGAWA PUMP MFG. CO., LTD. 桜川ポンプ製作所		
		Drawn 作成	Jun. 22, 2018	H. Tsuda					





UEX-253B

口径 Discharge	80 mm	出力 OutPut	3.7 kW	製品コード Prodct Code	UEX253B-2005-0000B UEX253B-2006-0000B	電圧/周波数 Voltage/Hz	200V/50Hz 200V/60Hz
-----------------	-------	--------------	--------	----------------------	--	----------------------	------------------------

符号 Mark	部品番号 Part No.	品 名 Part Name	材 質 Material	数量 Q'ty	寸 法 ・ 規 格 Size ・ Spec.	備考 Note	
1-1	731205	警告ラベルA (Jpn) Earth Label A	合成樹脂 Synthetic Resin	1	Japanese 35×100 A		
1-2	731209	警告ラベルAE (Eng) Earth Label AE	合成樹脂 Synthetic Resin	1	English 35×100		
2	CE24C10BA	成形品ケーブル(10m) Complete Cable	2PNCTS Rubber insulated flexible cables	1	70077,76137,プラグを含む 4C×2sq		
3-1	BUM820	六角ボルト Hexagon Bolt	SUS304 Stainless Steel	2	M8 × 20		
3-2	BUM820	六角ボルト Hexagon Bolt	SUS304 Stainless Steel	4	M8 × 20		
4-1	WUM8A	平ワッシャ Washer	SUS304 Stainless Steel	2	M8		
4-2	SWUM8B	スプリングワッシャ Spring Washer	SUS304 Stainless Steel	4	M8		
5	76137	グランド Gland	SUS Stainless Steel	1	46×66 2-M8 P=50		
6	80069	ハンドル Handle	SGP Mild Steel	1	US-253A,B		
7	SCU6	シャックル Shackle	SUS304 Stainless Steel	1	φ6		
8	HCF4-3B	ホースカップリング Hose Coupling	FC Cast Iron	1	80A □110 4-φ12 □90		
9	NUM10B	六角ナット Hexagon Nut	SUS304 Stainless Steel	4	M10 2種		
10	(*) 40004A	パッキン Packing	合成ゴム Synthetic Rubber	1	□110 ピッチ□90 t=2		
11	NCUM5A	六角袋ナット Hexagon Cup Nut	SUS304 Stainless Steel	2	M5 Domed Cap Nuts		
12	85103A	センサー線 Sensor	-	1	L=409mm グランド:76210付属 UEX253A		
13	76210	グランド Gland	SUS304 Stainless Steel	1	センサ線用42×30 2-φ6 P=30 t=3		
14	SUM59B	スタッドボルト Stud Bolt	SUS304 Stainless Steel	2	M5×L=16		
15-1	SUM1025B	スタッドボルト Stud Bolt	SUS304 Stainless Steel	4	M10×L=40		
15-2	SUM1025B	スタッドボルト Stud Bolt	SUS304 Stainless Steel	4	M10×L=40		
15-3	SUM1025B	スタッドボルト Stud Bolt	SUS304 Stainless Steel	4	M10×L=40		
16	22357	ヘッドカバー Head Cover	ADC Die Casting Aluminum Alloy	1	UEX253B		
17	(*) 70203	パッキン Packing	合成ゴム Synthetic Rubber	1	US-253A		
18	X110014	放熱シリコン Heat Radiation Silicon	シリコン Silicon		東レシリコン SE4420	提供不可 Not for sales	
19	PSM38W	座金付ナベ小ネジ Screw with Washer	SWRM Mild Steel	6	M3×8 with Captive Washer		
20	TT060	アース線 Earth Code	-	1	2sq × 100 mm		
21	PSM48W	座金付ナベ小ネジ Screw with Washer	SWRM Mild Steel	1	M4×8 with captive washer		
22	PSM412W3	座金付ナベ小ネジ Screw with Washer	SWRM Mild Steel	2	M4×12 with captive washer		
23-1	ACHRBL00W	オートカット Auto-Cut	KA-314 KA-314	1	3.7kW-200V KA-314 リード線付き		
23-2	ACGBZL103W	オートカット Auto-Cut	KA-313 KA-313	1	3.7kW-400V KA-313 リード線付き		
24	(*) 70713	パッキン Packing	合成ゴム Synthetic Rubber	1	US253B,UEX253B		
25	21216	モータブラケット Motor Bracket	FC Cast Iron	1	US253B,UEX253B		
26	WW52	波ワッシャ Wave Washer	SK5 Hard Steel	1	6304 D=φ52		
27	78025	熱収縮チューブ Insulating Sleeve	合成樹脂 Synthetic Resin	3	TT2-B φ8×60 1m⇒78047		
28	TT2-B	圧着スリーブ Crimping Sleeve	C1020PC Copper	3	2sq		
29	NUM5A	六角ナット Hexagon Nut	SUS304 Stainless Steel	1	M5 1種		
30	70223	ゴムブッシュ Rubber Bush	合成ゴム Synthetic Rubber	1	d=φ14.6 D=φ27 L=24		
31	74052	ケーブルクランプ Cable Clamp	SUS304 Stainless Steel	1	φ14-17 d=φ20 B=16		
32	BUM514	六角ボルト Hexagon Bolt	SUS304 Stainless Steel	1	M5 × 14		
33	77006	ケーブルクランプ用鎖 Chain	SUS304 Stainless Steel	1	d=φ4		
34	TT024	リセプタクル Receptacles	C1020PC Copper	3	Receptacles PC-4020F		
35-1	TT023	プラグ Plug	C1020PC Copper	1	Plug PC-4020M		
35-2	TT023	プラグ Plug	C1020PC Copper	3	Plug PC-4020M		
36-1	731699	シール銘板 (50Hz) Name Plate	テトロン Tetron	1	全刻印シール銘板にて対応(731131)	お問合せください Ask	

※ 部品の仕様・価格は予告なく変更になる場合があります。Price and parts specifications are subject to change without notice.
※ 単価の欄に Askと記載有るものは別途お問い合わせください。Contact us for any item marked "Ask" in pricing. 15C092020

1/3 Page.	参照図 Fig.Draw.No.	Fig00615A-AZ	書類番号/Doc. No. 発行/day of issue	V30527A-AZ-KKC 24-Dec-2024
--------------	---------------------	--------------	----------------------------------	-------------------------------

UEX-253B

口径 Discharge	80 mm	出力 OutPut	3.7 kW	製品コード Prodct Code	UEX253B-2005-0000B UEX253B-2006-0000B	電圧/周波数 Voltage/Hz	200V/50Hz 200V/60Hz
-----------------	-------	--------------	--------	----------------------	--	----------------------	------------------------

符号 Mark	部品番号 Part No.	品 名 Part Name	材 質 Material	数量 Q'ty	寸 法 ・ 規 格 Size ・ Spec.	備考 Note	
36-2	731700	シール銘板 (60Hz) Name Plate	テトロン Tetron	1	全刻印シール銘板にて対応(731131)	お問合せください Ask	
37-1	NCUM10A	六角袋ナット Hexagon Cup Nut	SUS304 Stainless Steel	4	M10 Domed Cap Nuts		
37-2	NCUM10A	六角袋ナット Hexagon Cup Nut	SUS304 Stainless Steel	4	M10 Domed Cap Nuts		
38-1	SWUM10B	スプリングワッシャ Spring Washer	SUS304 Stainless Steel	4	M10		
38-2	SWUM10B	スプリングワッシャ Spring Washer	SUS304 Stainless Steel	4	M10		
38-3	SWUM10B	スプリングワッシャ Spring Washer	SUS304 Stainless Steel	4	M10		
39	AP009A	静電容量式センサリレーセット RelaySet		1	1点式 3φ 200/220V UEX-253A		
40	B6304ZZ	ベアリング Bearing	6304ZZC3 Ball Bearing	1	6304ZZC3 d=φ20 D=φ52 B=15		
41	50312	ロータ Rotor	-	1	3.7kW-2P U244KB/254KB UCF253A ロータ付シャフトは別売	提供不可 Not for sales	
42	30350	モータシャフト Motor Shaft	SUS403 Stainless Steel	1	US253B,UEX253B ロータ付シャフトは別売	提供不可 Not for sales	
43	K5520A	インペラキー Impeller Key	SUS403 Stainless Steel	1	B5×H5×L20 One Roundend		
44	B6307ZZ	ベアリング Bearing	6307ZZC3 Ball Bearing	1	6307ZZC3 d=φ35 D=φ80 B=21		
45-1	51415	ステータ Stator	-	1	3.7kW-2P 200V US253B/U254KB		
45-2	51415F400	ステータ Stator	-	1	3.7kW-2P 400V US253B/U254KB		
46-1	731208	本体注意ラベルC (Jpn) Caution Label C	合成樹脂 Synthetic Resin	1	Japanese 80×25		
46-2	731211	本体注意ラベルCE (Eng) Caution Label C	合成樹脂 Synthetic Resin	1	English 80×25		
47	T720	潤滑油 Lubricant	タービン油 Turbine Oil	0.72 L	タービン油VG#32 Non-additive Turbine Oil	提供不可 Not for sales	
48	PUM46	ナベ小ネジ Screw	SUS304 Stainless Steel	3	M4×6		
49	MW25C	メカニカルシール Mechanical Seal	-	1 Set	φ25		
50	(*) OB36	Oリング O-ring	合成ゴム Synthetic Rubber	1	φ3.53 d=φ151.99		
51	11118B	ケーシングカバー Casing Cover	ADC+合成ゴム Aluminum+Synthetic Rubber	1	US253B,UEX253B		
52	SC28408	オイルシール Oil Seal	合成ゴム Synthetic Rubber	1	d=φ28.D=φ40.b=8		
53	31150	シャフトスリーブ Shaft Sleeve	SUS420J2 Stainless Steel	1	US253B,UEX253B φ28 t=10		
54-1	10665	インペラ (50Hz) Impeller	FCD Ductile Cast Iron	1			
54-2	10666	インペラ (60Hz) Impeller	FCD Ductile Cast Iron	1			
55	NUM16C	六角ナット Hexagon Nut	SUS304 Stainless Steel	1	M16 3種		
56	NCUM16A	六角袋ナット Hexagon Cup Nut	SUS304 Stainless Steel	1	M16 Domed Cap Nuts		
57	12324	ケーシング Casing	SPC+合成ゴム Carbon Steel+Synthetic Rubber	1	US253A/UEX253B		
58	60077	ストレーナボルト Strainer Bolt	SS400 Mild Steel	4	M10×M10 L=104 US253A,B		
59	14170	ストレーナ Strainer	SPCC Carbon Steel	1	φ10 D=288 H=95 US253A,B		
60	NUM10A	六角ナット Hexagon Nut	SUS304 Stainless Steel	4	M10 1種		
61	BUM1220	六角ボルト Hexagon Bolt	SUS304 Stainless Steel	1	M12×20		
62	(*) SLWM12	シールワッシャ Seal Washer	SUS+合成ゴム Stainless Steel+Synthetic Rubber	1	M12		
63	20303	モータフレーム Motor Frame	ADC Die Casting Aluminum Alloy	1	US253B,UEX253B		
64	73438	検査合格シール Inspection Seal	テトロン Tetron	1	40×20		
65-1	73629	周波数シール (50Hz) Frequency Label	テトロン Tetron	1	50Hz φ42		
65-2	73630	周波数シール (60Hz) Frequency Label	テトロン Tetron	1	60Hz φ42		
901	US253BPO	パッキンOリングセット Packing & O-ring Set	-	1	部品番号欄に(*)印の付いたもの	別売り Optional Parts	
902	R50312US	ロータ付シャフト Shaft with Rotor	-	1	US253B,UEX253B用	別売り Optional Parts	
903	88036	フランジ付吐出管 (80A) Discharge Pipe With Flange	FC Cast Iron	1	JIS10K80A 4-φ12 □90 L=213	別売り Optional Parts	
904	90070	フランジ付吐出管 (100A) Discharge Pipe With Flange	SS+SGP Mild Steel	1	JIS10K100A 4-φ12 □90 L=220	別売り Optional Parts	
905	HCF4B	ホースカップリング Hose Coupling	FC Cast Iron	1	100A□110 4-φ12 □90	別売り Optional Parts	

※ 部品の仕様・価格は予告なく変更になる場合があります。Price and parts specifications are subject to change without notice.
※ 単価の欄に Askと記載有るものは別途お問い合わせください。Contact us for any item marked 'Ask' in pricing. 15C092020

2/3 Page.	参照図 Fig.Draw.No.	Fig00615A-AZ	書類番号/Doc. No. 発行/day of issue	V30527A-AZ-KKC 24-Dec-2024
--------------	---------------------	--------------	----------------------------------	-------------------------------

UEX-253B

口径 Discharge	80 mm	出力 OutPut	3.7 kW	製品コード Product Code	UEX253B-2005-0000B UEX253B-2006-0000B	電圧/周波数 Voltage/Hz	200V/50Hz 200V/60Hz
品 名 Part Name	材 質 Material	数量 Q'ty	寸 法 ・ 規 格 Size ・ Spec.	備 考 Note			
ケーブル Cable	クロロブレン Synthetic Rubber	1	～φ14.3 D=φ31.5	別売り Optional Parts			
ケーブル Cable	2PNCTS Rubber insulated flexible cables	1 m	単価は1m毎,販売は5m毎 2sq Price:per a meter /Sales:per 5 m	別売り Optional Parts			
Price and parts specifications are subject to change without notice. ※ 単価の欄に "Ask"と記載有るものは別途お問い合わせください。Contact us for any item marked "Ask" in pricing. 15C092020			3/3 Page.	参照図 Fig.Draw.No.	Fig00615A-AZ	書類番号/Doc. No. 発行/day of issue	V30527A-AZ-KKC 24-Dec-2024