



殿

UEX 形水中ポンプ 仕様書

1.	ポンプ	形式	UEX-254A		標準
		口径	100	mm	
		全揚程	9	m	
		吐出量	1	m ³ /min	
2.	モータ	形式	乾式水中形三相誘導電動機		
		出力	3.7	kW	極数 2 極
		電圧	200/220	V	絶縁階級 F 種
		周波数	60	Hz	電流 14.4/13.3 A
		始動方式	全電圧始動		
		軸受	上部 6304ZZ	下部 6307ZZ	
3.	軸封装置	モータ側	ダブルタイプメカニカルシール		MW25C SiC × SiC
		インペラ側	SiC × SiC		
		潤滑油	タービン油第1種 (ISO VG32)		0.72 リットル
4.	モータ保護装置	モータ内蔵:オートカット(自動復帰形)			
5.	キャブタイヤケーブル	2PNCTS 4C × 2 mm ² 10 m 仕上径 φ 15 mm			
6.	主要部品材質及び塗装	インペラ:高クロム鋳鉄		指定色 黄色(桜川色)	
		ケーシング:FCD500			
		モータフレーム:ADC12			
		モータブラケット:FC200			
		モータシャフト:SUS403			
		ケーシングカバー:ADC12+合成ゴム			
		接液部ボルト・ナット:SUS304			
7.	寸法・質量	幅: 290 mm 奥行: 290 mm 最大高さ: 632 mm ポンプ本体質量: 41.5 kg ※ 正式な寸法は外形寸法図又は据付図にてご確認ください			
8.	備考	吐出口:100Aホースカップリング ・静電容量式センサ付			

FORECAST ON PUMP CHARACTERISTICS

ポンプ想定曲線図

P	
枚数	

Sakuragawa

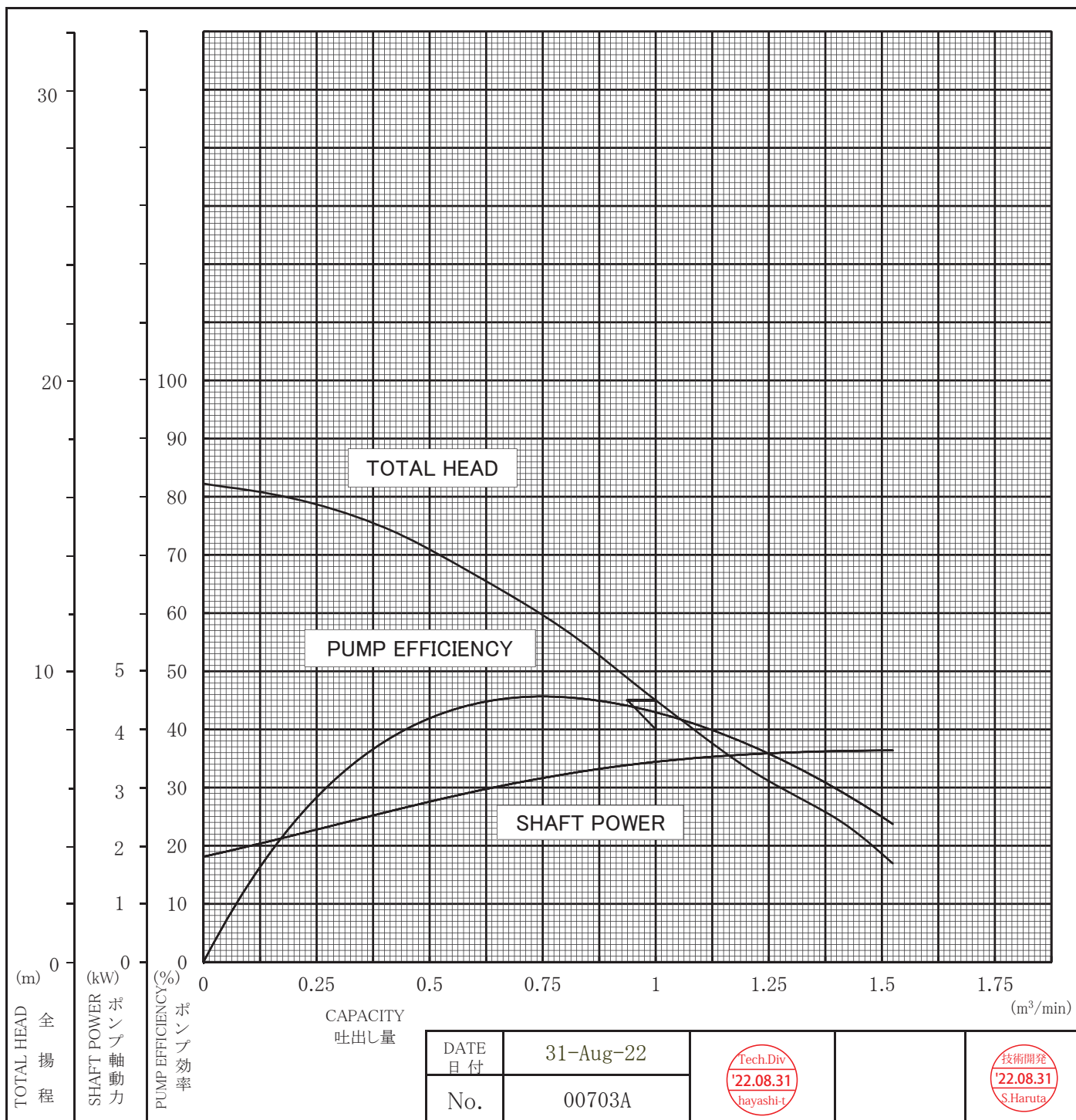
TYPE
形式

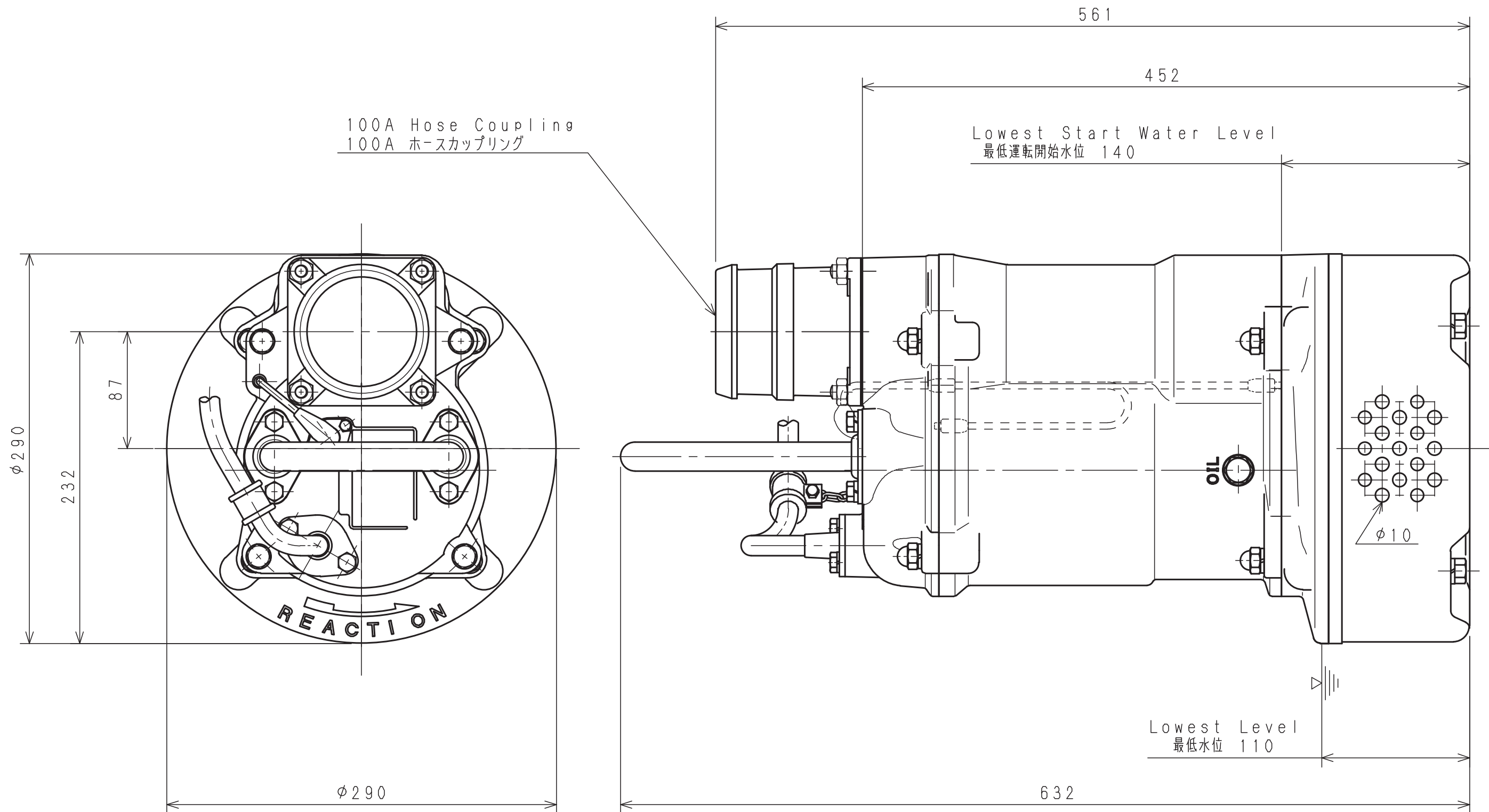
US-254A, UEX-254A

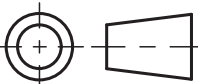
DISCH.DIA
口径

100 mm 1 st.

	TEST LIQUID 試験揚液	CAPACITY 吐出量(m ³ /min)	TOTAL HEAD 全揚程 (m)	SYNCHRONOUS SPEED 同期速度(min ⁻¹)	MOTOR POWER モータ出力(kW)	PUMP EFFICIENCY ポンプ効率(%)
SPECIFICATION 規定項目	WATER 清水	1	9	3600 (60Hz)	3.7	

NOTE
記事:



Note 記事			Date 年月日	Sign 署名	Scale 尺度	Title / 表題 External Diagram 外形寸法図 (標準)	Dwg. No. / 図面番号	
		Approved 承認	Apr-23-2019	T.Hayashi	1/3		V30777	
		Checked 審査				Type / 形式 ELECTRIC SUBMERSIBLE PUMP UEX-254A	SAKURAGAWA PUMP MFG. CO. LTD.	
		Drawn 作成	Mar. 22, 2019	A Zin			サクラ川ポンプ製作所	

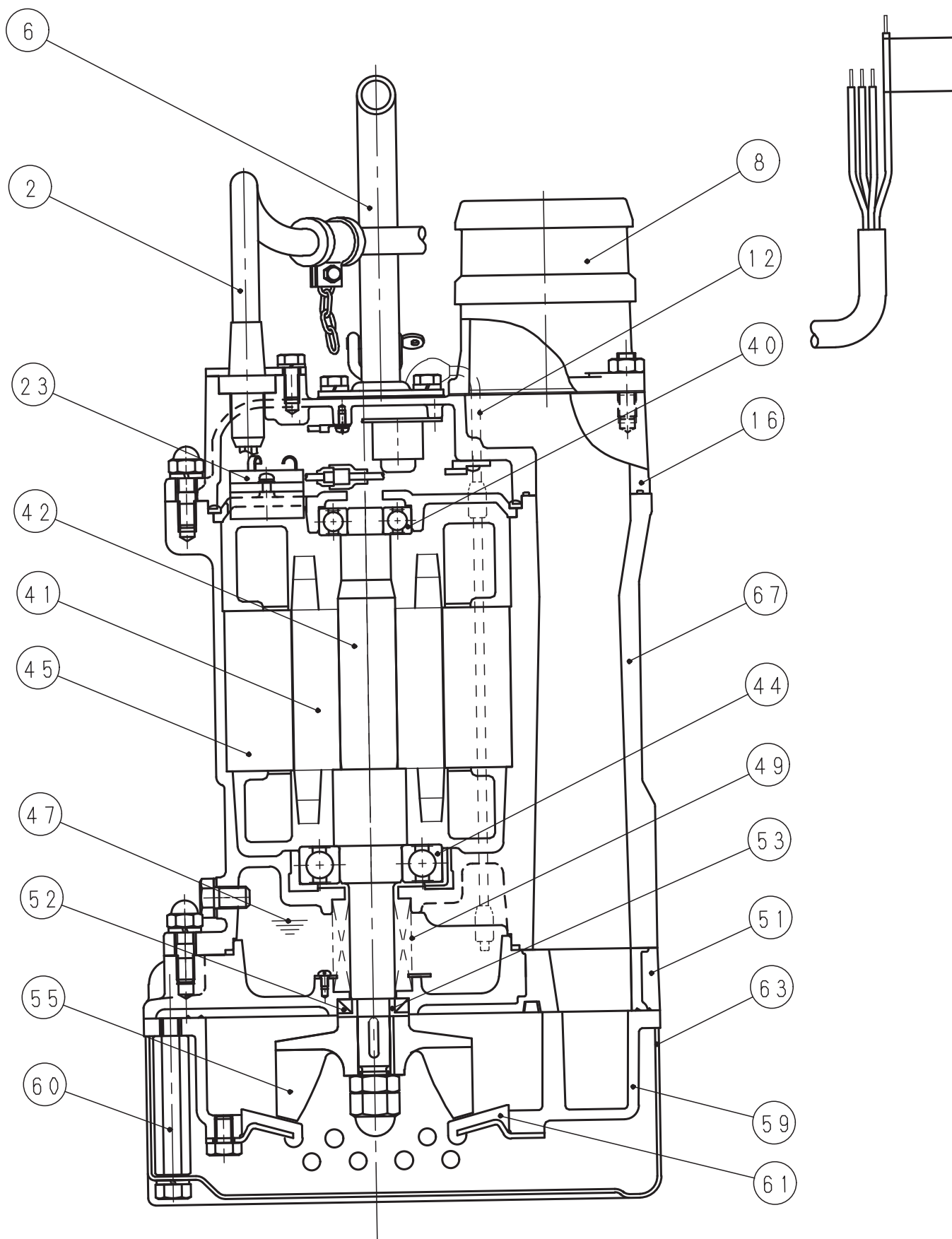
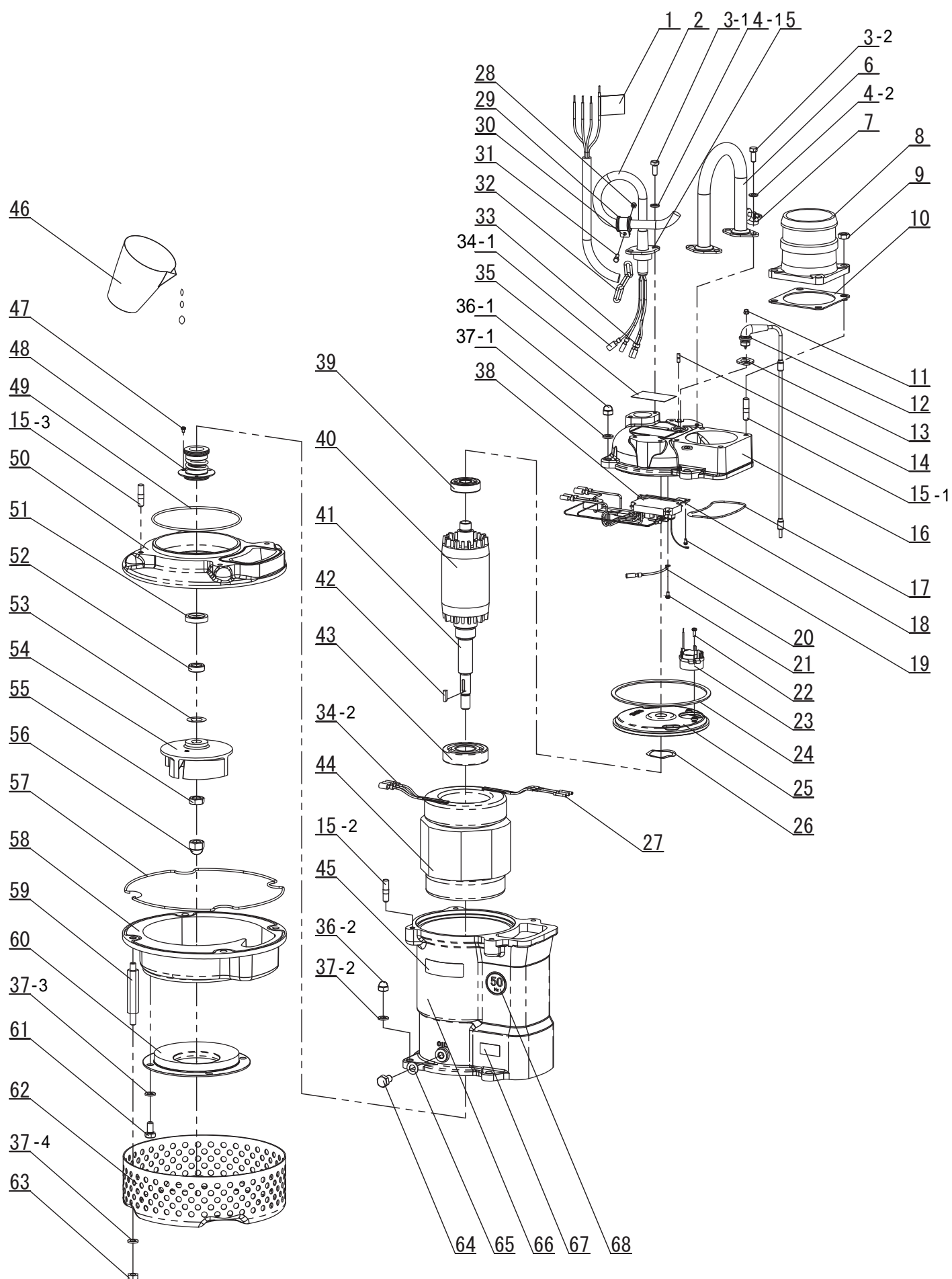


Fig 00633 - KZ



UEX-254A

口径 Discharge	100 mm	出力 OutPut	3.7 kW	製品コード Prodct Code	UEX254A-2005-0000B UEX254A-2006-0000B	電圧/周波数 Voltage/Hz	200V/50Hz 200V/60Hz
-----------------	--------	--------------	--------	----------------------	--	----------------------	------------------------

符号 Mark	部品番号 Part No.	品 名 Part Name	材 質 Material	数量 Q'ty	寸 法 ・ 規 格 Size ・ Spec.	備考 Note	
1-1	731205	警告ラベルA (Jpn) Earth Label A	合成樹脂 Synthetic Resin	1	Japanese 35×100 A		
1-2	731209	警告ラベルAE (Eng) Earth Label AE	合成樹脂 Synthetic Resin	1	English 35×100		
2	CE24C10BA	成形品ケーブル(10m) Complete Cable	2PNCTS Rubber insulated flexible cables	1	70077,76137,プラグを含む 4C×2sq		
3-1	BUM820	六角ボルト Hexagon Bolt	SUS304 Stainless Steel	2	M8 × 20		
3-2	BUM820	六角ボルト Hexagon Bolt	SUS304 Stainless Steel	4	M8 × 20		
4-1	WUM8A	平ワッシャ Washer	SUS304 Stainless Steel	2	M8		
4-2	SWUM8B	スプリングワッシャ Spring Washer	SUS304 Stainless Steel	4	M8		
5	76137	グランド Gland	SUS Stainless Steel	1	46×66 2-M8 P=50		
6	80069	ハンドル Handle	SGP Mild Steel	1	US-253A,B		
7	SCU6	シャックル Shackle	SUS304 Stainless Steel	1	φ6		
8	HCF4B	ホースカップリング Hose Coupling	FC Cast Iron	1	100A□110 4-φ12 □90		
9	NUM10B	六角ナット Hexagon Nut	SUS304 Stainless Steel	4	M10 2種		
10	(*) 40004A	パッキン Packing	合成ゴム Synthetic Rubber	1	□110 ピッチ□90 t=2		
11	NCUM5A	六角袋ナット Hexagon Cup Nut	SUS304 Stainless Steel	2	M5 Domed Cap Nuts		
12	85103A	センサー線 Sensor	-	1	L=409mm グランド:76210付属 UEX253A		
13	76210	グランド Gland	SUS304 Stainless Steel	1	センサ線用42×30 2-φ6 P=30 t=3		
14	SUM59B	スタッドボルト Stud Bolt	SUS304 Stainless Steel	2	M5×L=16		
15-1	SUM1025B	スタッドボルト Stud Bolt	SUS304 Stainless Steel	4	M10×L=40		
15-2	SUM1025B	スタッドボルト Stud Bolt	SUS304 Stainless Steel	4	M10×L=40		
15-3	SUM1025B	スタッドボルト Stud Bolt	SUS304 Stainless Steel	4	M10×L=40		
16	22357	ヘッドカバー Head Cover	ADC Die Casting Aluminum Alloy	1	UEX253B		
17	(*) 70203	パッキン Packing	合成ゴム Synthetic Rubber	1	US-253A		
18	X110014	放熱シリコン Heat Radiation Silicon	シリコン Silicon		東レシリコン SE4420	提供不可 Not for sales	-
19	PSM38W	座金付ナベ小ネジ Screw with Washer	SWRM Mild Steel	6	M3×8 with Captive Washer		
20	TT060	アース線 Earth Code	-	1	2sq × 100 mm		
21	PSM48W	座金付ナベ小ネジ Screw with Washer	SWRM Mild Steel	1	M4×8 with captive washer		
22	PSM412W3	座金付ナベ小ネジ Screw with Washer	SWRM Mild Steel	2	M4×12 with captive washer		
23-1	ACHRBL00W	オートカット (200V) Auto-Cut	KA-314 KA-314	1	3.7kW-200V KA-314 リード線付き		
23-2	ACGBZL103W	オートカット (400V) Auto-Cut	KA-313 KA-313	1	3.7kW-400V KA-313 リード線付き		
24	(*) 70713	パッキン Packing	合成ゴム Synthetic Rubber	1	US253B,UEX253B		
25	21216	モータブラケット Motor Bracket	FC Cast Iron	1	US253B,UEX253B		
26	WW52	波ワッシャ Wave Washer	SK5 Hard Steel	1	6304 D=φ52		
27	TT081-2	圧着スリーブ Crimping Sleeve	C1020PC Copper	3	絶縁被覆付 2sq用		
28	NUM5A	六角ナット Hexagon Nut	SUS304 Stainless Steel	1	M5 1種		
29	70223	ゴムブッシュ Rubber Bush	合成ゴム Synthetic Rubber	1	d=φ14.6 D=φ27 L=24		
30	74052	ケーブルクランプ Cable Clamp	SUS304 Stainless Steel	1	φ14-17 d=φ20 B=16		
31	BUM514	六角ボルト Hexagon Bolt	SUS304 Stainless Steel	1	M5 × 14		
32	77006	ケーブルクランプ用鎖 Chain	SUS304 Stainless Steel	1	d=φ4		
33	TT024	リセプタクル Receptacles	C1020PC Copper	3	Receptacles PC-4020F		
34-1	TT023	プラグ Plug	C1020PC Copper	1	Plug PC-4020M		
34-2	TT023	プラグ Plug	C1020PC Copper	3	Plug PC-4020M		
35	731131	銘板 Name Plate	テトロン Tetron	1	69×43 シール 全刻印		
36-1	NCUM10A	六角袋ナット Hexagon Cup Nut	SUS304 Stainless Steel	4	M10 Domed Cap Nuts		

※ 部品の仕様・価格は予告なく変更になる場合があります。Price and parts specifications are subject to change without notice.
※ 単価の欄に Askと記載有るものは別途お問い合わせください。Contact us for any item marked 'Ask' in pricing. 15C092020

1/3 Page.	参照図 Fig.Draw.No.	Fig00633B-AZ	書類番号/Doc. No. 発行/day of issue	V30615C-AZ-KKC 22-Dec-2024
--------------	---------------------	--------------	----------------------------------	-------------------------------

UEX-254A

口径 Discharge	100 mm	出力 OutPut	3.7 kW	製品コード Prodct Code	UEX254A-2005-0000B UEX254A-2006-0000B	電圧/周波数 Voltage/Hz	200V/50Hz 200V/60Hz
-----------------	--------	--------------	--------	----------------------	--	----------------------	------------------------

符号 Mark	部品番号 Part No.	品 名 Part Name	材 質 Material	数量 Q'ty	寸 法 ・ 規 格 Size ・ Spec.	備考 Note	
36-2	NCUM10A	六角袋ナット Hexagon Cup Nut	SUS304 Stainless Steel	4	M10 Domed Cap Nuts		
37-1	SWUM10B	スプリングワッシャ Spring Washer	SUS304 Stainless Steel	4	M10		
37-2	SWUM10B	スプリングワッシャ Spring Washer	SUS304 Stainless Steel	4	M10		
37-3	SWUM10B	スプリングワッシャ Spring Washer	SUS304 Stainless Steel	4	M10		
37-4	SWUM10B	スプリングワッシャ Spring Washer	SUS304 Stainless Steel	4	M10		
38	AP009A	静電容量式センサリレーセット RelaySet		1	1点式 3φ 200/220V UEX-253A		
39	B6304ZZ	ベアリング Bearing	6304ZZC3 Ball Bearing	1	6304ZZC3 d=φ20 D=φ52 B=15		
40	50312	ロータ Rotor	-	1	3.7kW-2P U244KB/254KB UCF253A ロータ付シャフトは別売	提供不可 Not for sales	
41	30350	モータシャフト Motor Shaft	SUS403 Stainless Steel	1	US253B,UEX253B ロータ付シャフトは別売	提供不可 Not for sales	
42	K5520A	インペラキー Impeller Key	SUS403 Stainless Steel	1	B5×H5×L20 One Roundend		
43	B6307ZZ	ベアリング Bearing	6307ZZC3 Ball Bearing	1	6307ZZC3 d=φ35 D=φ80 B=21		
44-1	51415	ステータ (200V) Stator	-	1	3.7kW-2P 200V US253B/U254KB		
44-2	51415F400	ステータ (400V) Stator	-	1	3.7kW-2P 400V US253B/U254KB		
45-1	731208	本体注意ラベルC (Jpn) Caution Label C	合成樹脂 Synthetic Resin	1	Japanese 80×25		
45-2	731211	本体注意ラベルCE (Eng) Caution Label C	合成樹脂 Synthetic Resin	1	English 80×25		
46	T720	潤滑油 Lubricant	タービン油 Turbine Oil	0.72 L	タービン油VG#32 Non-additive Turbine Oil	提供不可 Not for sales	
47	PUM46	ナベ小ネジ Screw	SUS304 Stainless Steel	3	M4×6		
48	MW25C	メカニカルシール Mechanical Seal	-	1 Set	φ25		
49	(*) OB36	Oリング O-ring	合成ゴム Synthetic Rubber	1	φ3.53 d=φ151.99		
50	11118B	ケーシングカバー Casing Cover	ADC+合成ゴム Aluminum+Synthetic Rubber	1	US253B,UEX253B		
51	SC28408	オイルシール Oil Seal	合成ゴム Synthetic Rubber	1	d=φ28.D=φ40.b=8		
52	31150	シャフトスリーブ Shaft Sleeve	SUS420J2 Stainless Steel	1	US253B,UEX253B φ28 t=10		
53-1	74019T03	インペラカラー Impeller Collar	SUS304 Stainless Steel		d=φ20 D=φ34 b=6 t=0.3		
53-2	74019T05	インペラカラー Impeller Collar	SUS304 Stainless Steel		d=φ20 D=φ34 b=6 t=0.5		
53-3	74019T11	インペラカラー Impeller Collar	SUS304 Stainless Steel		d=φ20 D=φ34 b=6 t=1.1		
54-1	10813	インペラ (50Hz) Impeller	高クロム鋳鉄 High Chrome Alloy	1			
54-2	10803	インペラ (60Hz) Impeller	高クロム鋳鉄 High Chrome Alloy	1			
55	NUM16C	六角ナット Hexagon Nut	SUS304 Stainless Steel	1	M16 3種		
56	NCUM16A	六角袋ナット Hexagon Cup Nut	SUS304 Stainless Steel	1	M16 Domed Cap Nuts		
57	(*) 40118	Oリング O-ring	合成ゴム Synthetic Rubber	1	φ3.53 UEX-254		
58	12422	ケーシング Casing	FCD Ductile Cast Iron	1	UEX-254		
59	60117	ストレーナボルト Strainer Bolt	SS400 Mild Steel	4	M10×M10 L=113		
60	13117	サクシヨンカバー Suction Cover	SPC+合成ゴム Carbon Steel+Synthetic Rubber	1	φ190 U-244KA,254KA,264KA		
61	BUM1020	六角ボルト Hexagon Bolt	SUS304 Stainless Steel	4	M10×20		
62	14170	ストレーナ Strainer	SPCC Carbon Steel	1	φ10 D=288 H=95 US253A,B		
63	NUM10A	六角ナット Hexagon Nut	SUS304 Stainless Steel	4	M10 1種		
64	BUM1220	六角ボルト Hexagon Bolt	SUS304 Stainless Steel	1	M12×20		
65	(*) SLWM12	シールワッシャ Seal Washer	SUS+合成ゴム Stainless Steel+Synthetic Rubber	1	M12		
66	20303	モータフレーム Motor Frame	ADC Die Casting Aluminum Alloy	1	US253B,UEX253B		
67	73438	検査合格シール Inspection Seal	テトロン Tetron	1	40×20		
68-1	73629	周波数シール (50Hz) Frequency Label	テトロン Tetron	1	50Hz φ42		
68-2	73630	周波数シール (60Hz) Frequency Label	テトロン Tetron	1	60Hz φ42		

※ 部品の仕様・価格は予告なく変更になる場合があります。Price and parts specifications are subject to change without notice.
※ 単価の欄に Askと記載有るものは別途お問い合わせください。Contact us for any item marked 'Ask' in pricing. 15C092020

2/3 Page.	参照図 Fig.Draw.No.	Fig00633B-AZ	書類番号/Doc. No. 発行/day of issue	V30615C-AZ-KKC 22-Dec-2024
--------------	---------------------	--------------	----------------------------------	-------------------------------

UEx-254A

口径 Discharge		100 mm	出力 OutPut		3.7 kW	製品コード Prodct Code	UEx254A-2005-0000B UEx254A-2006-0000B	電圧/周波数 Voltage/Hz	200V/50Hz 200V/60Hz
符号 Mark	部品番号 Part No.	品 名 Part Name	材 質 Material	数量 Q'ty	寸 法 ・ 規 格 Size ・ Spec.	備 考 Note			
901	UEx254APO	パッキンOリングセット Packing & O-ring Set	-	1	部品番号欄に(*)印の付いたもの	別売り Optional Parts			
902	R50312US	ロータ付シャフト Shaft with Rotor	-	1	US253B,UEx253B用	別売り Optional Parts			
903	88036	フランジ付吐出管 (80A) Discharge Pipe With Flange	FC Cast Iron	1	JIS10K80A 4-φ12 □90 L=213	別売り Optional Parts			
904	90070	フランジ付吐出管 (100A) Discharge Pipe With Flange	SS+SGP Mild Steel	1	JIS10K100A 4-φ12 □90 L=220	別売り Optional Parts			
905	HCF4-3B	ホースカップリング Hose Coupling	FC Cast Iron	1	80A □110 4-φ12 □90	別売り Optional Parts			
906	70154	ゴムスリーブ Rubber Sleeve	クロロプレン Synthetic Rubber	1	~φ14.3 D=φ31.5	別売り Optional Parts			
907	CE24C	キャブタイヤケーブル Cabtyre Cable	2PNCTS Rubber insulated flexible cables	1 m	単価は1m毎,販売は5m毎 2sq Price:per a meter /Sales:per 5 m	別売り Optional Parts			
※ 部品の仕様・価格は予告なく変更になる場合があります。Price and parts specifications are subject to change without notice. ※ 単価の欄に Askと記載有るものは別途お問い合わせください。Contact us for any item marked 'Ask' in pricing. 15C092020					3/3 Page.	参照図 Fig.Draw.No.	Fig00633B-AZ	書類番号/Doc. No. 発行/day of issue	V30615C-AZ-KKC 22-Dec-2024