



殿

UEX 形水中ポンプ 仕様書

1. ポンプ	形 式	UEX-283		標準	
	口 径	80	mm	吐 出 口	80Aホースカップリング
	全 揚 程			26	m
	吐 出 量			0.5	m ³ /min
2. モーター	形 式	乾式水中形三相誘導電動機			
	出 力	5.5	kW	極 数	2 極
	電 圧	200/220	V	耐熱クラス	F 種
	周波数	60	Hz	電 流	20.3/18.6 A
	始動方式	全電圧始動			
	軸 受	上部	6305ZZ	下部	6307ZZ
	3. 軸封装置	モーター側	ダブルタイプメカニカルシール		MW25C
インペラ側					SiC × SiC
潤滑油		タービン油第1種 (ISO VG32)		1.2	リットル
4. モーター保護装置	モーター内蔵:オートカット(自動復帰形)				
5. キャブタイヤケーブル					
	2PNCT	4C ×	3.5	mm ²	10 m 仕上径 φ 14.1 mm
6. 主要部品材質及び塗装	インペラ:FCD700	指定色 黄色(桜川色)			
	ケーシング:AC4C-T6+合成ゴム				
	モーターフレーム:AC4C-T6				
	モーターシャフト:SUS420J2				
	モーターブラケット:FC200				
	ケーシングカバー:FC200+合成ゴム				
	接液部ボルト・ナット:SUS304				
7. 寸法・質量	幅: 290 mm 奥行: 290 mm 最大高さ: 678 mm ポンプ本体質量: 55 kg				
	※ 正式な寸法は外形寸法図又は据付図にてご確認ください				
8. 備考	・静電容量式センサ付				

FORECAST ON PUMP CHARACTERISTICS

ポンプ想定曲線図

P	
枚数	

Sakuragawa

TYPE
形式

US-283/UEX-283

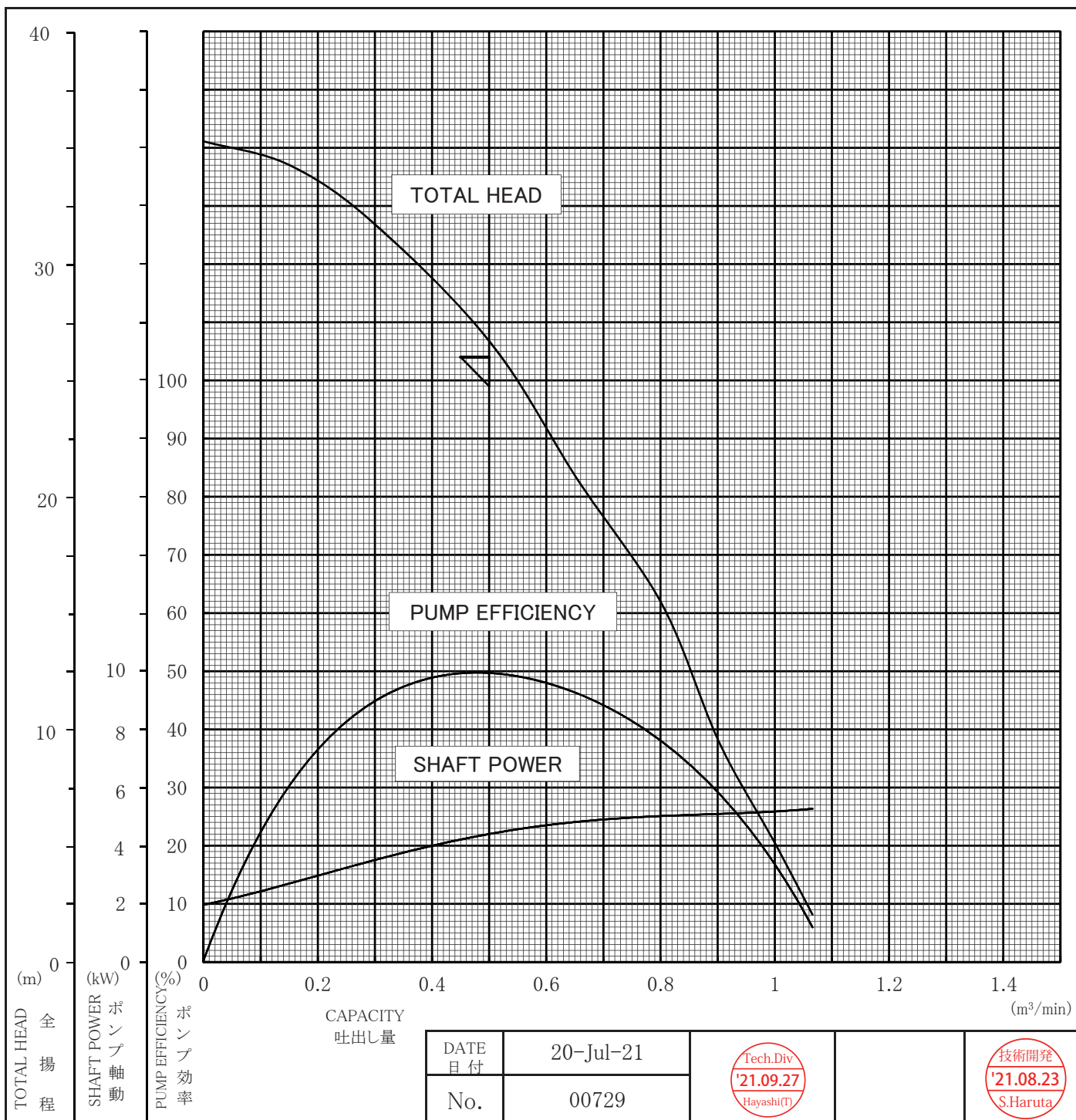
DISCH.DIA
口径

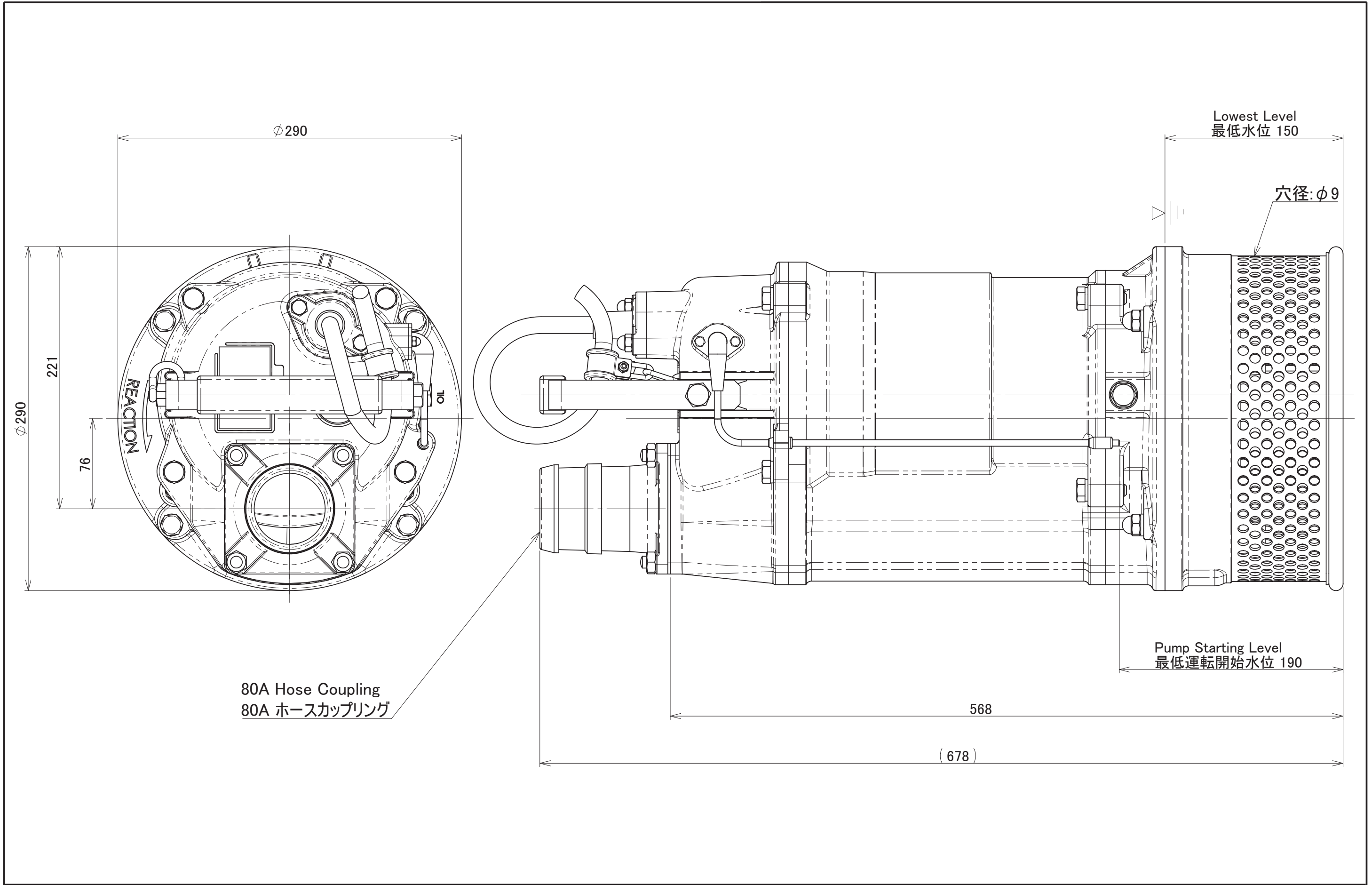
80


mm

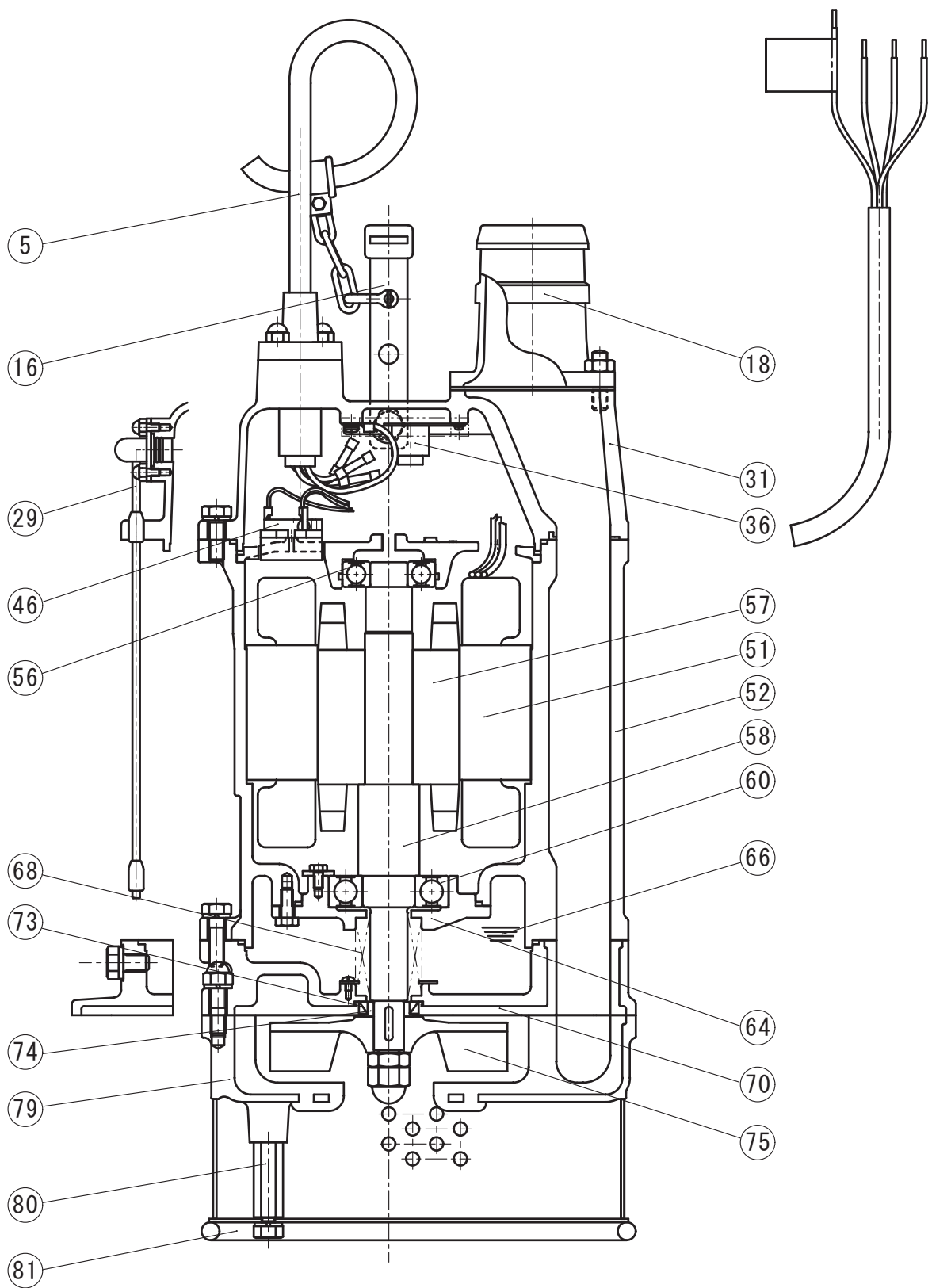
1 st.

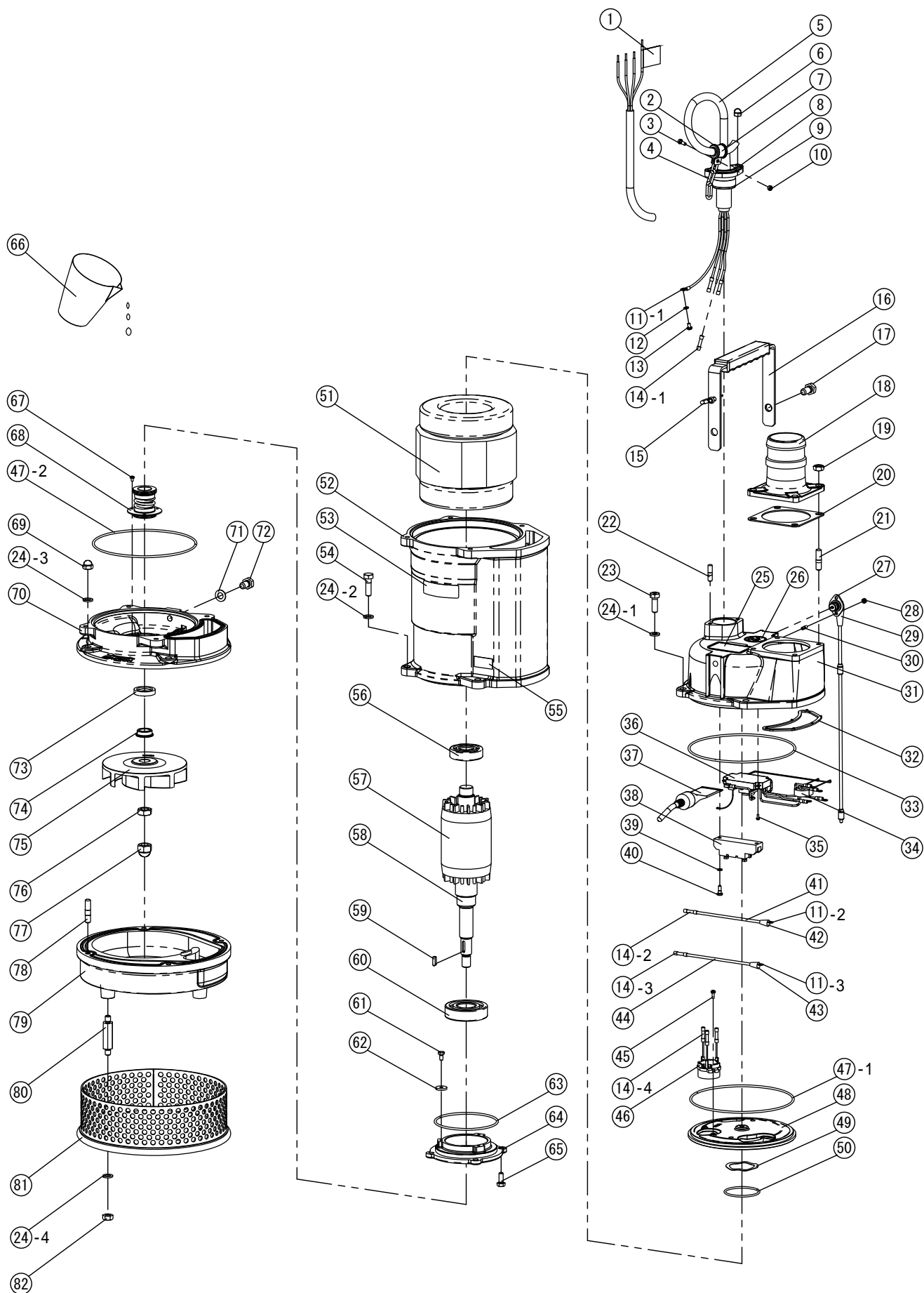
	TEST LIQUID 試験揚液	CAPACITY 吐出量(m ³ /min)	TOTAL HEAD 全揚程 (m)	SYNCHRONOUS SPEED 同期速度(min ⁻¹)	MOTOR POWER モータ出力(kW)	PUMP EFFICIENCY ポンプ効率(%)
SPECIFICATION 規定項目	WATER 清水	0.5	26	3600 (60Hz)	5.5	

NOTE
記事:



記事			年 月 日	署 名	尺 度	1:3	名 称	外形寸法図(標準)	1	-	-	-	
		承認	Sep-29-2021	T.Hayashi					符号	品 名	材 質	個数	部品番号
		審査	Sep.29,2021	S.Haruta		図 番		W30408					
		作成	9/29/2021	A Zin Myint									
		代表機種・型式											
	UEX-283												
	代表機種・型式												
	UEX-283												





UEX-283

口径 Discharge	80 mm	出力 OutPut	5.5 kW	製品コード Prodct Code	UEX283-2005-0000A UEX283-2006-0000A	電圧/周波数 Voltage/Hz	200V/50Hz 200V/60Hz
-----------------	-------	--------------	--------	----------------------	--	----------------------	------------------------

符号 Mark	部品番号 Part No.	品 名 Part Name	材 質 Material	数量 Q'ty	寸 法 ・ 規 格 Size ・ Spec.	備考 Note	
1-1	731205	警告ラベルA Earth Label A	合成樹脂 Synthetic Resin	1	Japanese 35×100 A		
1-2	731209	警告ラベルAE Earth Label AE	合成樹脂 Synthetic Resin	1	English 35×100		
2	70223	ゴムブッシュ Rubber Bush	合成ゴム Synthetic Rubber	1	d=φ 14.6 D=φ 27 L=24		
3	BUM514	六角ボルト Hexagon Bolt	SUS304 Stainless Steel	1	M5 × 14		
4	77006	ケーブルクランプ用鎖 Chain	SUS304 Stainless Steel	1	d=φ 4		
5-1	CE24DD063	成形品ケーブル(10m) Complete Cable	2PNCT Rubber insulated flexible cables	1	76097,70223,72076を含む 4C×3.5sq		
5-2	CE24DD064	成形品ケーブル(15m) Complete Cable	2PNCT Rubber insulated flexible cables	1	76097,70223,72076を含む 4C×3.5sq	別売り Optional Parts	
5-3	CE24DD066	成形品ケーブル(20m) Complete Cable	2PNCT Rubber insulated flexible cables	1	76097,70223,72076を含む 4C×3.5sq	別売り Optional Parts	
6	NCUM8A	六角袋ナット Hexagon Cup Nut	SUS304 Stainless Steel	2	M8		
7	74052	ケーブルクランプ Cable Clamp	SUS304 Stainless Steel	1	φ 14-17 d=φ 20 B=16		
8	76097	ゴムスリーブ押エ Gland	FC Cast Iron	1	56×80 2-M5 P=60		
9	72076	ケーブルバックシン座金 Washer	SUS Stainless Steel	1	φ 44×24 t=3		
10	NUM5A	六角ナット Hexagon Nut	SUS304 Stainless Steel	1	M5 1種		
11-1	TT5.5-5	圧着端子 Tip	C1020PC Copper	1	5.5sq×R5		
11-2	TT5.5-5	圧着端子 Tip	C1020PC Copper	1	5.5sq×R5		
11-3	TT5.5-5	圧着端子 Tip	C1020PC Copper	1	5.5sq×R5		
12	SWUM5B	スプリングワッシャ Spring Washer	SUS304 Stainless Steel	1	M5		
13	PUM58	ナベ小ネジ Screw	SUS304 Stainless Steel	1	M5 × 8		
14-1	TT081-5.5	圧着スリーブ Crimping Sleeve	C1020PC Copper	3	絶縁被覆付 3.5～5.5sq用		
14-2	TT081-5.5	圧着スリーブ Crimping Sleeve	C1020PC Copper	1	絶縁被覆付 3.5～5.5sq用		
14-3	TT081-5.5	圧着スリーブ Crimping Sleeve	C1020PC Copper	1	絶縁被覆付 3.5～5.5sq用		
14-4	TT081-5.5	圧着スリーブ Crimping Sleeve	C1020PC Copper	3	絶縁被覆付 3.5～5.5sq用		
15	SCU6	シャックル Shackle	SUS304 Stainless Steel	1	φ6		
16	80111A	ハンドル Handle	SS+合成ゴム Mild Steel+Synthetic Rubber	1			
17	BUM1225	六角ボルト Hexagon Bolt	SUS304 Stainless Steel	2	M12 × 25		
18	HCF4-3B	ホースカップリング Hose Coupling	FC Cast Iron	1	80A □110 4-φ12 □90		
19	NUM10B	六角ナット Hexagon Nut	SUS304 Stainless Steel	4	M10 2種		
20	(*) 40004A	パッキン Packing	合成ゴム Synthetic Rubber	1	□110 ピッチ□90 t=2		
21	SUM1025B	スタッドボルト Stud Bolt	SUS304 Stainless Steel	4	M10×L=40		
22	SUM820B	スタッドボルト Stud Bolt	SUS304 Stainless Steel	2	M8×L=31		
23	BUM1030	六角ボルト Hexagon Bolt	SUS304 Stainless Steel	4	M10×30		
24-1	SWUM10B	スプリングワッシャ Spring Washer	SUS304 Stainless Steel	4	M10		
24-2	SWUM10B	スプリングワッシャ Spring Washer	SUS304 Stainless Steel	4	M10		
24-3	SWUM10B	スプリングワッシャ Spring Washer	SUS304 Stainless Steel	4	M10		
24-4	SWUM10B	スプリングワッシャ Spring Washer	SUS304 Stainless Steel	3	M10		
25-1	731804	シール銘板 (50Hz) Name Plate	テトロン Tetron	1	69×43 シール UEX-283 50Hz		
25-2	731805	シール銘板 (60Hz) Name Plate	テトロン Tetron	1	69×43 シール UEX-283 60Hz		
26-1	73629	周波数シール (50Hz) Frequency Label	テトロン Tetron	1	50Hz φ 42		
26-2	73630	周波数シール (60Hz) Frequency Label	テトロン Tetron	1	60Hz φ 42		
27	76210	グランド Gland	SUS304 Stainless Steel	1	センサ線用42×30 2-φ6 P=30 t=3		
28	NCUM5A	六角袋ナット Hexagon Cup Nut	SUS304 Stainless Steel	2	M5 Domed Cap Nuts		
29	85103A	センサー線 Sensor	-	1	L=409mm グラム*:76210付属 UEX253A		
30	SUM59B	スタッドボルト Stud Bolt	SUS304 Stainless Steel	2	M5×L=16		

※ 部品の仕様・価格は予告なく変更になる場合があります。Price and parts specifications are subject to change without notice.
※ 単価の欄に Askと記載有るものは別途お問い合わせください。Contact us for any item marked "Ask" in pricing. 15C092020

1/3 Page.	参照図 Fig.Draw.No.	Fig00771A	書類番号/Doc.No. 発行/day of issue	W30389A-KKC 22-Dec-2024
--------------	---------------------	-----------	---------------------------------	----------------------------

UEX-283

口径 Discharge	80 mm	出力 OutPut	5.5 kW	製品コード Prodct Code	UEX283-2005-0000A UEX283-2006-0000A	電圧/周波数 Voltage/Hz	200V/50Hz 200V/60Hz
-----------------	-------	--------------	--------	----------------------	--	----------------------	------------------------

符号 Mark	部品番号 Part No.	品 名 Part Name	材 質 Material	数量 Q'ty	寸 法 ・ 規 格 Size ・ Spec.	備考 Note	
31	22379A	ヘッドカバー Head Cover	AC Aluminum	1			
32	(*) 40140A	吐出口パッキン Packing	合成ゴム Synthetic Rubber	1			
33	(*) OB43	Oリング O-ring	合成ゴム Synthetic Rubber	1	φ3.53 d=φ196.44		
34	SE008	センサー Sensor	-	1	CT(電流変換器)		
35	PSM38W	座金付ナベ小ネジ Screw with Washer	SWRM Mild Steel	4	M3×8 with Captive Washer		
36	AP023	静電容量式センサリレーセット RelaySet	-	1	1点式 3φ200/220V ~11kW		
37	X110018	放熱グリース Heat Dissipation Grease	シリコン Silicon		モメンティブジャパン(IGGE東芝) YG6111	提供不可 Not for sales	
38	X060099	トライアック Triac	-	2	UEX-283M 5.5kW		
39	SWUM5B	スプリングワッシャ Spring Washer	SUS304 Stainless Steel	4	M5		
40	BUM515	六角ボルト Hexagon Bolt	SUS304 Stainless Steel	4	M5 × 15		
41	TT087AW200	リード線(白)		1		提供不可 Not for sales	
42	X060376	絶縁キャップ	-	1			
43	X060376	絶縁キャップ	-	1			
44	TT087AR200	リード線(赤)		1		提供不可 Not for sales	
45-1	PSM412W3	座金付ナベ小ネジ Screw with Washer	SWRM Mild Steel	1	M4×12 with captive washer		
45-2	PSM412W3	座金付ナベ小ネジ Screw with Washer	SWRM Mild Steel	1	M4×12 with captive washer		
46	ACHLXL203W	オートカット Auto-Cut	KA-314 KA-314	1	5.5kW-200V KA-314		
47-1	(*) OB42	Oリング O-ring	合成ゴム Synthetic Rubber	1	φ3.53 d=φ190.09		
47-2	(*) OB42	Oリング O-ring	合成ゴム Synthetic Rubber	1	φ3.53 d=φ190.09		
48	21232A	モータブラケット Motor Bracket	FC Cast Iron	1			
49	WW62	波ワッシャ Wave Washer	SK5 Hard Steel	1	6206,6305 UCF-254		
50	(*) OG62	Oリング O-ring	合成ゴム Synthetic Rubber	1	φ3.1 d=φ61.4		
51	51434	ステータ Stator	-	1			
52	20326A	モータフレーム Motor Frame	AC Aluminum	1			
53-1	731208	本体注意ラベルC Caution Label C	合成樹脂 Synthetic Resin	1	Japanese 80×25		
53-2	731211	本体注意ラベルCE Caution Label C	合成樹脂 Synthetic Resin	1	English 80×25		
54	BUM1035	六角ボルト Hexagon Bolt	SUS304 Stainless Steel	4	M10 × 35		
55	73438	検査合格シール Inspection Seal	テトロン Tetron	1	40×20		
56	B6305ZZ	ベアリング Bearing	6305ZZC3 Ball Bearing	1	6305ZZC3 d=φ25 D=φ62 B=17		
57	50313	ロータ Rotor	-	1	ロータ付シャフトは別売	提供不可 Not for sales	
58	30375	モータシャフト Motor Shaft	SUS420J2 Stainless Steel	1	ロータ付シャフトは別売	提供不可 Not for sales	
59	K5517A	インペラキー Impeller Key	SUS403 Stainless Steel	1	K 幅×高×長さ A:片丸,B:両角,		
60	B6307ZZ	ベアリング Bearing	6307ZZC3 Ball Bearing	1	6307ZZC3 d=φ35 D=φ80 B=21		
61	BUM612	六角ボルト Hexagon Bolt	SUS304 Stainless Steel	3	M6×12		
62	72125	平ワッシャ Washer	SPCC+亜鉛メッキ Carbon Steel+Zincification	3			
63	(*) OB24	Oリング O-ring	合成ゴム Synthetic Rubber	1	φ3.53 d=φ113.89		
64	23349	ベアリングハウジング Bearing Housing	ADC Die Casting Aluminum Alloy	1			
65	BUM820	六角ボルト Hexagon Bolt	SUS304 Stainless Steel	4	M8 × 20		
66	T1200	潤滑油 Lubricant	タービン油 Turbine Oil	1.2 L	タービン油VG#32 Non-additive Turbine Oil	提供不可 Not for sales	
67	PUM46	ナベ小ネジ Screw	SUS304 Stainless Steel	3	M4×6		
68	MW25C	メカニカルシール Mechanical Seal	-	1 Set	φ25		
69	NCUM10A	六角袋ナット Hexagon Cup Nut	SUS304 Stainless Steel	4	M10 Domed Cap Nuts		

※ 部品の仕様・価格は予告なく変更になる場合があります。Price and parts specifications are subject to change without notice.
※ 単価の欄に Askと記載有るものは別途お問い合わせください。Contact us for any item marked 'Ask' in pricing. 15C092020

2/3 Page.	参照図 Fig.Draw.No.	Fig00771A	書類番号/Doc. No. 発行/day of issue	W30389A-KKC 22-Dec-2024
--------------	---------------------	-----------	----------------------------------	----------------------------

UEX-283

口径 Discharge	80 mm	出力 OutPut	5.5 kW	製品コード Prodct Code	UEX283-2005-0000A UEX283-2006-0000A	電圧/周波数 Voltage/Hz	200V/50Hz 200V/60Hz
-----------------	-------	--------------	--------	----------------------	--	----------------------	------------------------

符号 Mark	部品番号 Part No.	品 名 Part Name	材 質 Material	数量 Q'ty	寸 法 ・ 規 格 Size ・ Spec.	備考 Note	
70	11162A	ケーシングカバー Casing Cover	FC+合成ゴム Cast Iron+Synthetic Rubber	1			
71	(*) SLWM12	シールワッシャ Seal Washer	SUS+合成ゴム Stainless Steel+Synthetic Rubber	1	M12		
72	BUM1220	六角ボルト Hexagon Bolt	SUS304 Stainless Steel	1	M12×20		
73	SB28408	オイルシール Oil Seal	合成ゴム Synthetic Rubber	1			
74	31160	シャフトスリーブ Shaft Sleeve	SUS403 Stainless Steel	1			
75-1	10969A	インペラ (50Hz) Impeller	FCD Ductile Cast Iron	1			
75-2	10973	インペラ (60Hz) Impeller	FCD Ductile Cast Iron	1			
76	NUM16C	六角ナット Hexagon Nut	SUS304 Stainless Steel	1	M16 3種		
77	NCUM16A	六角袋ナット Hexagon Cup Nut	SUS304 Stainless Steel	1	M16 Domed Cap Nuts		
78	SUM1030B	スタッドボルト Stud Bolt	SUS304 Stainless Steel	4	M10×L=45		
79	12482A	ケーシング Casing	AC4C-T6+合成ゴム Aluminum+Synthetic Rubber	1			
80	60148A	ストレーナボルト Strainer Bolt	SS400 Mild Steel	3			
81	14291A	ストレーナ Strainer	SS400 Mild Steel	1			
82	NUM10A	六角ナット Hexagon Nut	SUS304 Stainless Steel	3	M10 1種		
901	US283PO	パッキンOリングセット Packing & O-ring Set	-	1	部品番号欄に (*) 印の付いたもの (*) should be included.	別売り Optional Parts	
902	R50313US	ロータ付シャフト Shaft with Rotor	-	1		在庫限り Stock limit	
903	90002	フランジ付吐出管 Discharge Pipe With Flange	FC Cast Iron	1	JIS10K80A 4-φ12 □90 L=188	別売り Optional Parts	
904	NUM10A	六角ナット Hexagon Nut	SUS304 Stainless Steel	4	M10 1種	別売り Optional Parts	
905	TLWM10	歯付座金 Toothed Lock Washer	SUS304 Stainless Steel	4	M10	別売り Optional Parts	
907	70222	ゴムスリーブ Rubber Sleeve	ネオプレン Synthetic Rubber	1	～φ14.6 D=44 L=110 72076含む	別売り Optional Parts	
908	CE24D	キャブタイヤケーブル Cabtyre Cable	2PNCT Rubber insulated flexible cables	1 m	単価は1m毎,販売は5m毎 3.5sq Price:per a meter /Sales:per 5 m	別売り Optional Parts	

※ 部品の仕様・価格は予告なく変更になる場合があります。 Price and parts specifications are subject to change without notice.
※ 単価の欄に Askと記載有るものは別途お問い合わせください。 Contact us for any item marked "Ask" in pricing. 15C092020

3/3 Page.	参照図 Fig.Draw.No.	Fig00771A	書類番号/Doc. No. 発行/day of issue	W30389A-KKC 22-Dec-2024
--------------	---------------------	-----------	----------------------------------	----------------------------