

UEXK 形水中ポンプ 仕様書

1.	ポンプ	形式		UEXK-212		標準			
		口径		50	mm	吐出口 50Aホースカップリング			
		全揚程		-		m			
		吐出量		-		m <sup>3</sup> /min			
2.	モータ	形式		乾式水中形三相誘導電動機					
		出力		0.75	kW	極 数	2 極		
		電圧		200	V	耐熱クラス	E 種		
		周波数		50	Hz	電 流	3.6 A		
		始動方式		全電圧始動					
		軸受		上部	6201ZZ	下部	6202ZZAC		
		3.	軸封装置	モータ側	ダブルタイプメカニカルシール		MW15G	セラミック × カーボン	
インペラ側				SiC × SiC					
潤滑油				タービン油第1種 (ISO VG32)		0.14	リットル		
4.	モータ 保護装置	モータ内蔵:オートカット(自動復帰形)							
5.	キャブタイヤ ケーブル								
		VCT	4C ×	1.25	mm <sup>2</sup>	10 m	仕上径 φ	11.1	mm
6.	主要部品材質  及び  塗 装	インペラ:FCD450				指定色 シルバー			
		ケーシング:合成ゴム+SUS							
		モータフレーム:ADC12							
		モータシャフト:SUS403相当							
		ブラケット:SECE							
		ケーシングカバー:FC200							
		接液部ボルト・ナット:SUS304							
7.	寸法・質量	幅: 194 mm 奥行: 194 mm 最大高さ: 423 mm ポンプ本体質量: 13.5 kg							
		※ 正式な寸法は外形寸法図又は据付図にてご確認ください							
8.	備考	残水仕様:残水水位 約2mm,最低吸込開始水位:約25mm							
		通過粒径 φ 5,最高揚程 12.5m							
		静電容量式センサによるON/OFF自動制御							

FORECAST ON PUMP CHARACTERISTICS  
 ポンプ想定曲線図

P	
枚数	

MESSERS.  
 USER

殿

SAKURAGAWA PUMP MFG. CO. LTD.  
 桜川ポンプ製作所

TYPE.  
 形式 USK/UEXK-75 , USK/UEXK-212

DISCH. DIA.  
 口径

50 mm

1 st.

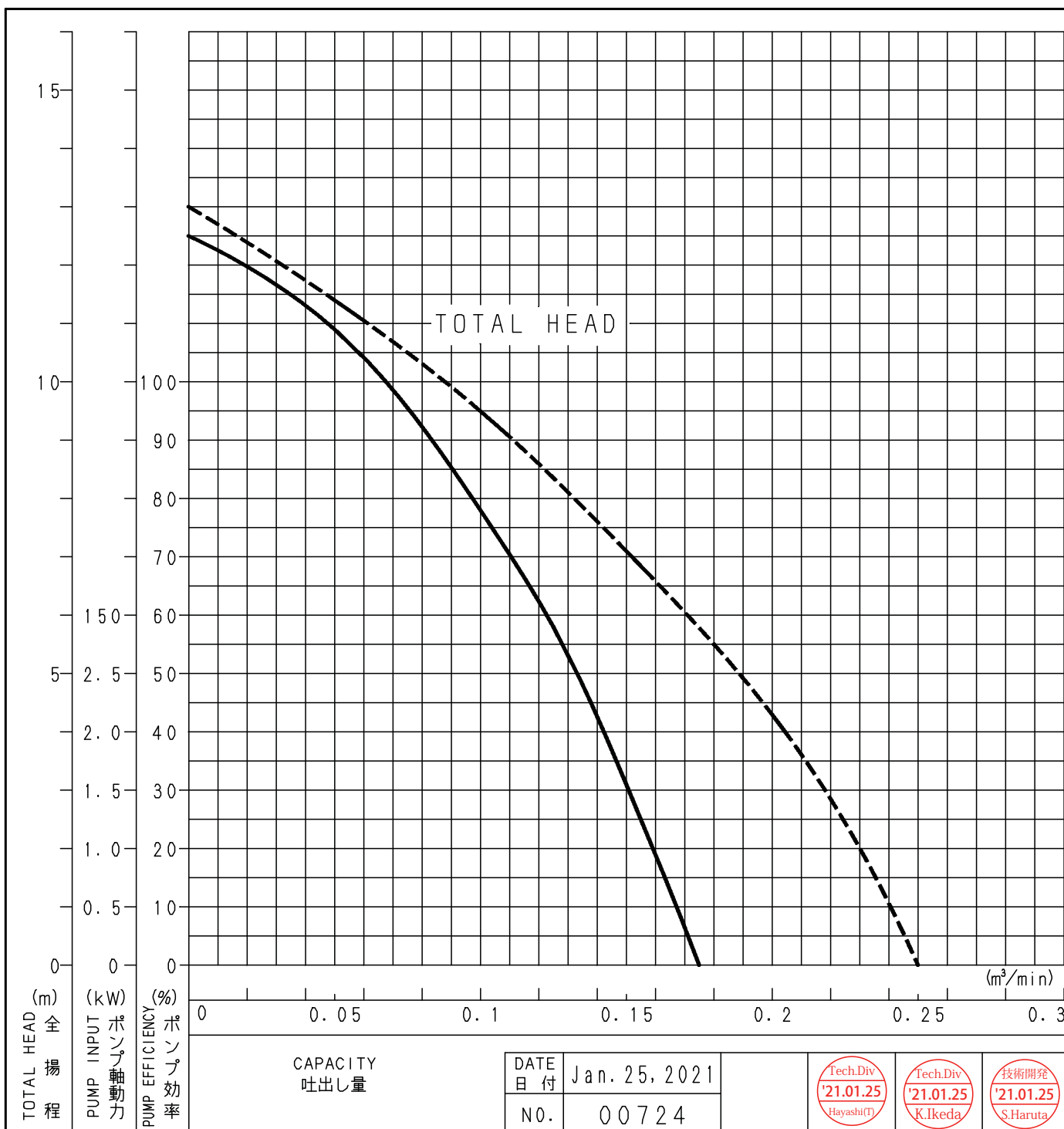
	TEST LIQUID 試験揚液	CAPACITY 吐出量 (m³/min)	TOTAL HEAD 全揚程 (m)	SYNCHRONOUS SPEED 同期速度 (min⁻¹)	PUMP INPUT ポンプ軸動力 (kW)	PUMP EFFICIENCY ポンプ効率 (%)
SPECIFICATION 規定項目	WATER 清水	-	-	3,000 (50Hz)	0.75	-

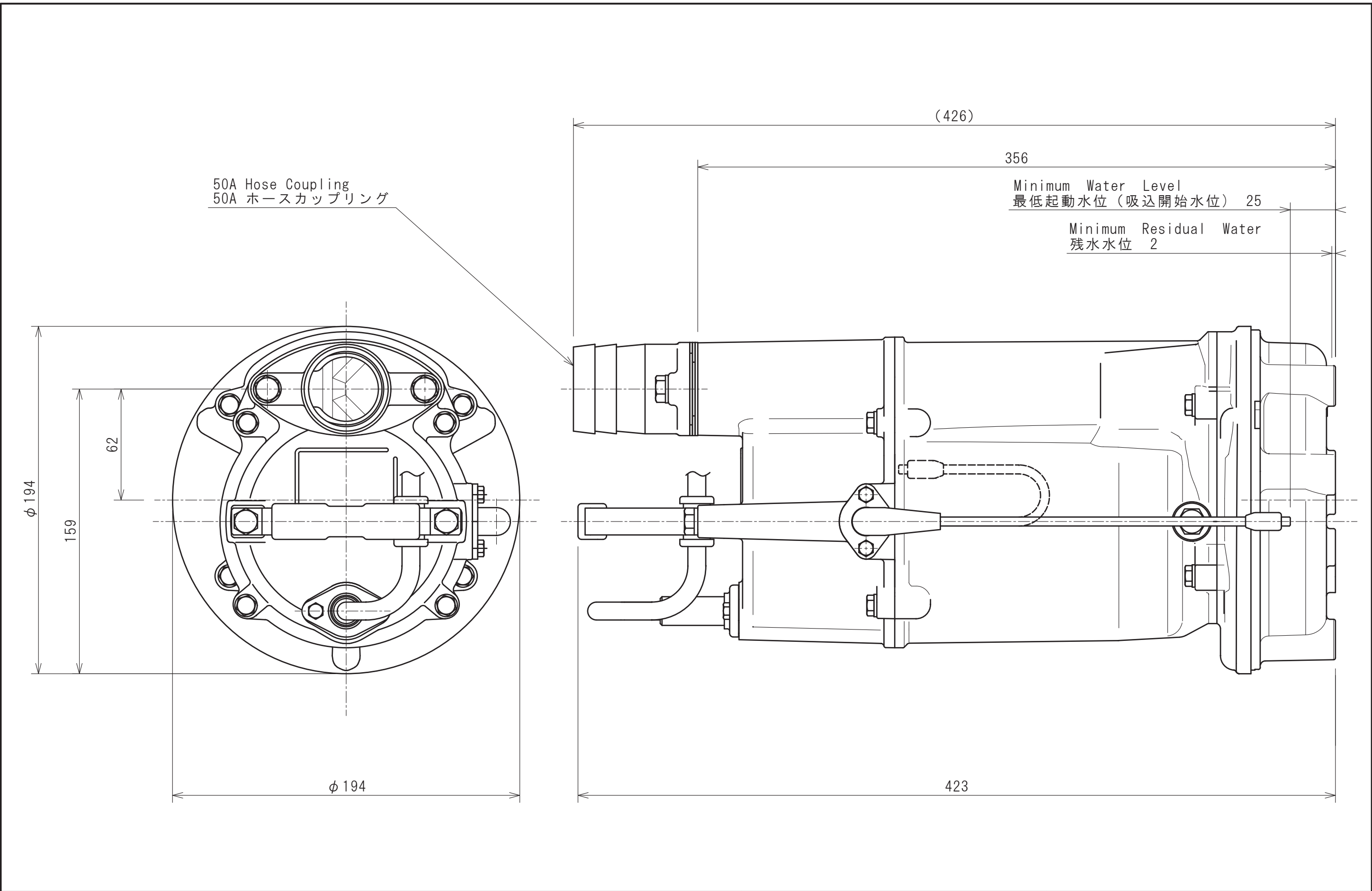
NOTE


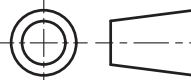
記事:

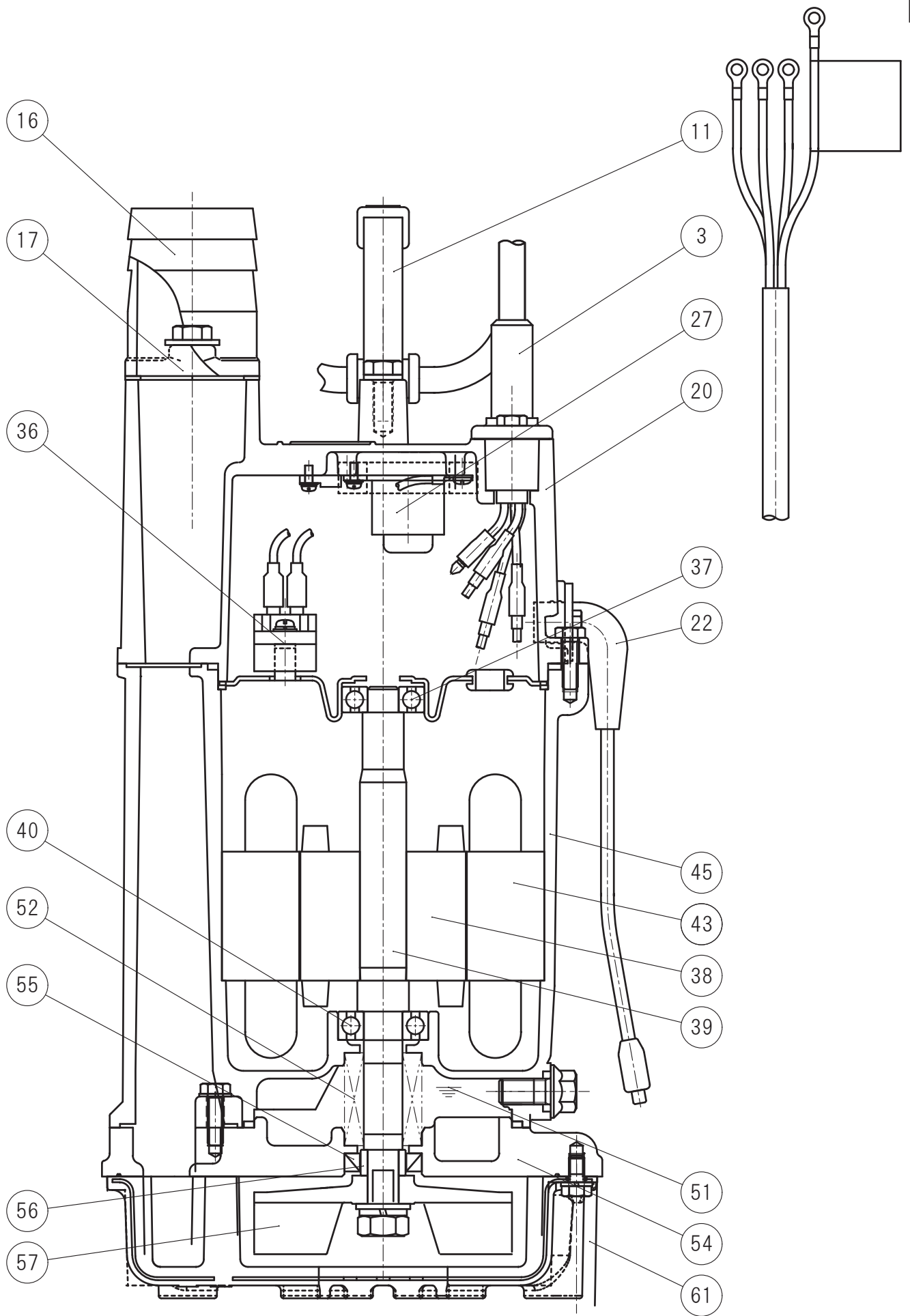
----- 底を浮かした状態

————— 底を付けた状態



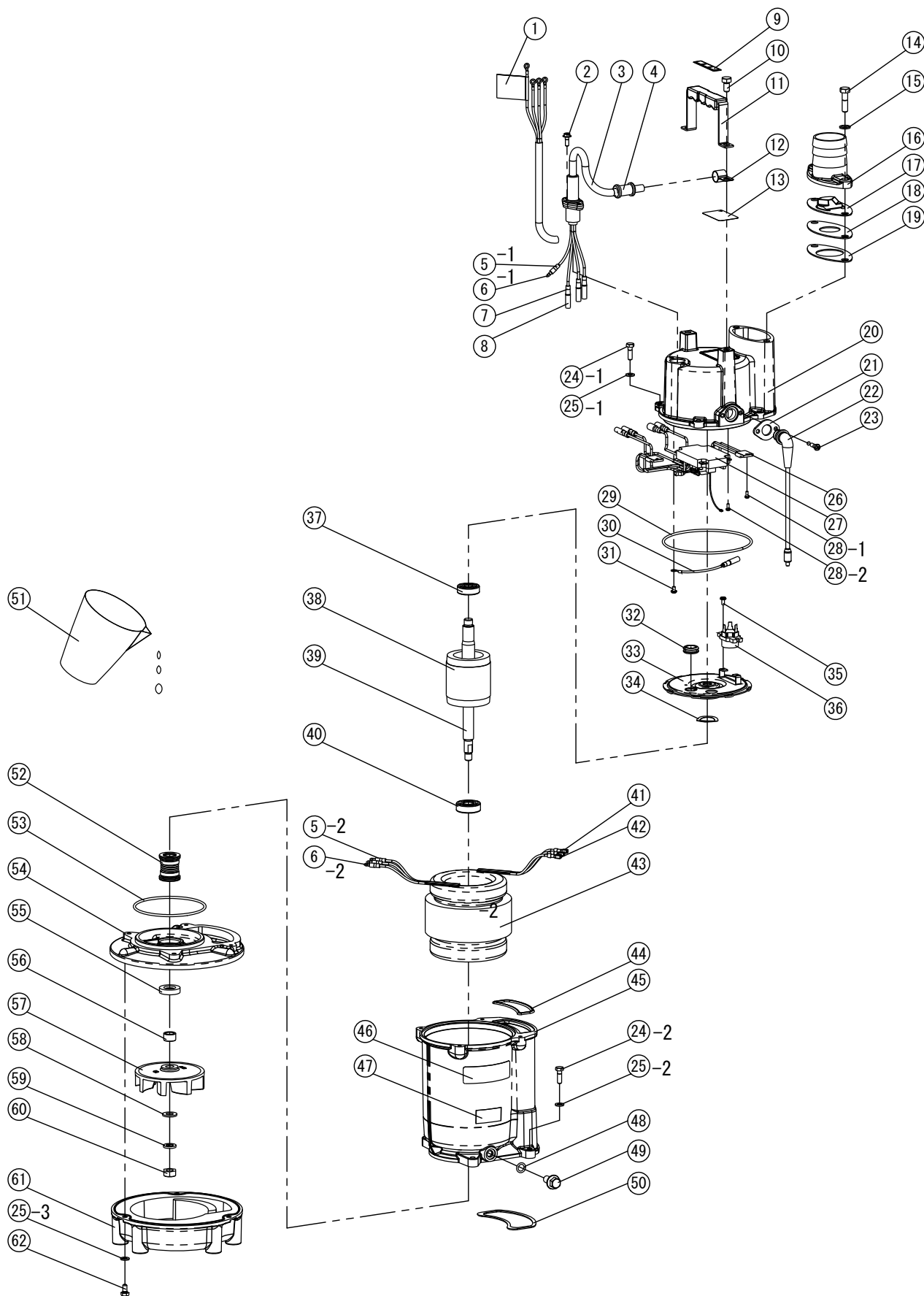


Note 記事	• Add Model Name `Mar, 23, 22 S.Hashida 		Date 年月日	Sign 署名	Scale 尺度	Title / 表題 External Diagram 外形寸法図 (標準)	Dwg. No. / 図面番号	
	Approved 承認		Feb. 08, 2022	T. Hayashi	1 / 2		W 3 0 4 8 6	
	Checked 審査		Feb. 08, 2022	K. Ikeda		Type / 形式 ELECTRIC SUBMERSIBLE PUMP UEXK-212, UEXK-75	<b>SAKURAGAWA PUMP MFG.CO.,LTD.</b> <b>桜川ポンプ製作所</b>	
	Drawn 作成		Feb. 07, 2022	A Zin				



符号 Mark	品 名 Part Name	材 質 ・ 備 考 Material ・ Note
3	キャブタイヤケーブル Cabtyre Cable	VCT polyvinyl chloride sheathed cabtyre cable
11	ハンドル Handle	SUS304+P.P. Stainless Steel+Synthetic Resin
16	ホースカップリング Hose Coupling	ADC12 Die Casting Aluminum Alloy
17	弁体 Valve	合成ゴム Synthetic Rubber
20	ヘッドカバー Head Cover	ADC12 Die Custing Aluminum Alloy
22	センサー線 Sensor	- -
27	静電容量式センサリレーセット RelaySet	- -
36	オートカット Auto-Cut	自動復帰形 Thermal Protector-Auto-Cut
37	ベアリング Bearing	6201ZZ Ball Bearing
38	ロータ Rotor	3 φ 0.75kW -
39	モータシャフト Motor Shaft	SUS403相当 Stainless Steel
40	ベアリング Bearing	6202ZZAC Ball Bearing
43	ステータ Stator	3 φ 0.75kW -
45	モータフレーム Motor Frame	ADC12 Die Custing Aluminum Alloy
51	潤滑油 Lubricant	タービン油 Turbine Oil
52	メカニカルシール Mechanical Seal	MW15G -
54	ケーシングカバー Casing Cover	FC200 Cast Iron
55	オイルシール Oil Seal	合成ゴム Synthetic Rubber
56	シャフトスリーブ Shaft Sleeve	SUS304 Stainless Steel
57	インペラ Impeller	FCD450 Ductile Cast Iron
61	ケーシング Casing	SUS+合成ゴム Stainless Steel+Synthetic Rubber

	Date	Sign	Title	構造図 Construction Diagram	Dwg No.
Approved	Dec.18.2024	T.Hayashi			W30474-KZ
Checked			Type	UEXK-212	株式会社 桜川ポンプ製作所 <b>SAKURAGAWA PUMP MFG.CO.,LTD.</b>
Drawn	2022/1/25	A Zin			
Fig.No.	W30474-Fig-KZ				



# UEXK-212

口径 Discharge	50 mm	出力 OutPut	0.75 kW	製品コード Prodct Code	UEXK212-2005-0000F UEXK212-2006-0000F	電圧/周波数 Voltage/Hz	200V/50Hz 200V/60Hz
-----------------	-------	--------------	---------	----------------------	--	----------------------	------------------------

符号 Mark	部品番号 Part No.	品名 Part Name	材質 Material	数量 Q'ty	寸法・規格 Size・Spec.	備考 Note	
1	731205	警告ラベルA Earth Label A	合成樹脂 Synthetic Resin	1	Japanese 35×100 A A		
2	BUM515FP	フランジボルト(+) Hexagon Bolt(+)	SUS304 Stainless Steel	2	M5×15 十字付		
3	CV4B10A9	成形品ケーブル Complete Cable	VCT polyvinyl chloride sheathed cabtyre cable	1	4c×1.25sq 10m ギボシφ5		
4	70144A	ゴムブッシュ Rubber Bush	合成ゴム Synthetic Rubber	1	US-40J d=φ10 L=28		
5-1	78029	絶縁スリーブ(P) Sleeve (P)	ビニール Vinyl	1	Insulating Sleeve for Plug		
5-2	78029	絶縁スリーブ(P) Sleeve (P)	ビニール Vinyl	3	Insulating Sleeve for Plug		
6-1	TT020	ギボシ(オス) Plug	C1020PC Copper	1	φ5 Plug 1.25sq		
6-2	TT020	ギボシ(オス) Plug	C1020PC Copper	3	φ5 Plug 1.25sq		
7	TT021	ギボシ(メス) Receptacle	C1020PC Copper	3	φ5 Receptacle Plug 1.25sq		
8	78030	絶縁スリーブ(R) Sleeve (R)	ビニール Vinyl	3	Insulating Sleeve for Receptacle		
9-1	731527	形式銘板 (50Hz) Model Name Plate	テトロン Tetron	1	3φ 200V 50Hz 59×13		
9-2	731528	形式銘板 (60Hz) Model Name Plate	テトロン Tetron	1	3φ 200V 60Hz 59×13		
10	BUM815	六角ボルト Hexagon Bolt	SUS304 Stainless Steel	2	M8×15		
11	80107	ハンドル Handle	SUS+合成樹脂 Stainless Steel+Synthetic Resin	1	US-40J		
12	74167	ケーブルクランプ Cable Clamp	SUS304 Stainless Steel	1	US-40J		
13	731758	シール銘板 Name Plate	テトロン Tetron	1		提供不可 Not for sales	
14	BUM830	六角ボルト Hexagon Bolt	SUS304 Stainless Steel	2	M8×30		
15	WUM8A	平ワッシャ Washer	SUS304 Stainless Steel	2	M8		
16	87111	ホースカップリング Hose Coupling	ADC Die Casting Aluminum Alloy	1	50A 2-M8 P=88 US-40J		
17	79016	弁体 Valve	合成ゴム Synthetic Rubber	1	2-φ10 P=88		
18	79017	弁座 Valve Seat	SUS304 Stainless Steel	1	2-φ10 P=88		
19	(*) 40109A	パッキン Packing	合成ゴム Synthetic Rubber	1	US-40J 吐出口		
20	22374	ヘッドカバー Head Cover	ADC Die Casting Aluminum Alloy	1			
21	76210	グランド Gland	SUS304 Stainless Steel	1	センサ線用42×30 2-φ6 P=30 t=3		
22	85118A	センサー線 Sensor	—	1	L=242 グランド:76210付属 UEXK40B		
23	BUM510FP	フランジボルト(+) Hexagon Bolt(+)	SUS304 Stainless Steel	2	M5×10 十字付		
24-1	BUM620	六角ボルト Hexagon Bolt	SUS304 Stainless Steel	4	M6×20		
24-2	BUM620	六角ボルト Hexagon Bolt	SUS304 Stainless Steel	4	M6×20		
25-1	WUM6A	平ワッシャ Washer	SUS304 Stainless Steel	4	M6		
25-2	WUM6A	平ワッシャ Washer	SUS304 Stainless Steel	4	M6		
25-3	WUM6A	平ワッシャ Washer	SUS304 Stainless Steel	3	M6		
26	X110014	放熱シリコン Heat Radiation Silicon	シリコン Silicon		東レシリコン SE4420	提供不可 Not for sales	
27	AP007A	静電容量式センサリレーセット RelaySet		1	1点式 3φ 200/220V		
28-1	PSM38W	座金付ナベ小ネジ Screw with Washer	SWRM Mild Steel	2	M3×8 with Captive Washer		
28-2	PSM38W	座金付ナベ小ネジ Screw with Washer	SWRM Mild Steel	4	M3×8 with Captive Washer		
29	(*) OG125	Oリング O-ring	合成ゴム Synthetic Rubber	1	φ3.1 d=φ124.4		
30	TT073	アース線 Earth Code	—	1	アースマーク&端子付き		
31	PSM46	ナベ小ネジ Screw	SWRM Mild Steel	1	M4×6		
32	70730	ゴムブッシュ Rubber Bush	合成ゴム Synthetic Rubber	1	ブラケット穴径17用変398 内径15。22-2		
33	21227	モータブラケット Motor Bracket	SEC SS+Zincification	1	US-75D/US-212B		
34	WW32	波ワッシャ Wave Washer	SK5 Hard Steel	1	6201 D=φ31		
35	PSM48T	トラス小ネジ Screw	SWRM Mild Steel	2	M4×8	提供不可 Not for sales	
36	ACDPZL62C	オートカット Auto-Cut	KA-311 KA-311	1	0.75kW-200V US-212B		

※ 部品の仕様・価格は予告なく変更になる場合があります。Price and parts specifications are subject to change without notice.  
※ 単価の欄に Askと記載有るものは別途お問い合わせください。Contact us for any item marked 'Ask' in pricing. 15C092020

1/2 Page.	参照図 Fig.Draw.No.	W30474A-Fig	書類番号/Doc.No. 発行/day of issue	W30474B-KKC 22-Jan-2025
--------------	---------------------	-------------	---------------------------------	----------------------------

# UEXK-212

口径 Discharge	50 mm	出力 OutPut	0.75 kW	製品コード Prodct Code	UEXK212-2005-0000F UEXK212-2006-0000F	電圧/周波数 Voltage/Hz	200V/50Hz 200V/60Hz
-----------------	-------	--------------	---------	----------------------	--	----------------------	------------------------

符号 Mark	部品番号 Part No.	品 名 Part Name	材 質 Material	数量 Q'ty	寸 法 ・ 規 格 Size ・ Spec.	備考 Note	
37	B6201ZZ	ベアリング Bearing	6201ZZC3 Ball Bearing	1	6201ZZC3 d=φ12 D=φ32 B=10		
38	50322	ロータ Rotor	-	1	3φ 0.75kW ロータ付きシャフトは別売	提供不可 Not for sales	
39	30364	モータシャフト Motor Shaft	SUS Stainless Steel	1	US-75D/US-212B ロータ付シャフトは別売	提供不可 Not for sales	
40	B6202ZZAC	ベアリング Bearing	6202ZZAC Ball Bearing	1	6202ZZAC d=φ15 D=φ35 B=11		
41	TT078	絶縁スリーブ Sleeve	ビニール Vinyl	3	旗形端子#187	提供不可 Not for sales	
42	TT077	ファストン端子 Faston terminal	C1020PC Copper	3	旗形端子#187	提供不可 Not for sales	
43	51425	ステータ Stator	-	1	US-40J	お問合せください Ask	
44	(*) 40139	パッキン Packing	合成ゴム Synthetic Rubber	1	US-75Dヘッドカバー/Mフレーム 80mm		
45	20321	モータフレーム Motor Frame	ADC Die Casting Aluminum Alloy	1	US-75D/US-212B		
46	731208	本体注意ラベルC Caution Label C	合成樹脂 Synthetic Resin	1	Japanese 80×25		
47	73438	検査合格シール Inspection Seal	テトロン Tetron	1	40×20		
48	(*) OP10A	Oリング O-ring	合成ゴム Synthetic Rubber	1	φ2.4 d=φ9.8		
49	61031	オイルプラグ Oil Plug	SUS304 Stainless Steel	1	M10 OリングはOP10A使用		
50	(*) 40134	パッキン Packing	合成ゴム Synthetic Rubber	1	US-40J ケーカバーフレーム間 106mm		
51	T140	潤滑油 Lubricant	タービン油 Turbine Oil	0.14 L	タービン油VG#32 Non-additive Turbine Oil	提供不可 Not for sales	
52	MW15G	メカニカルシール Mechanical Seal	-	1 Set	φ15 US-40J		
53	(*) OG100	Oリング O-ring	合成ゴム Synthetic Rubber	1	φ3.1 d=φ99.4		
54	11159	ケーシングカバー Casing Cover	FC Cast Iron	1	US-40J		
55	SC18307	オイルシール Oil Seal	合成ゴム Synthetic Rubber	1	d=φ18 D=φ30 b=7		
56	31112	シャフトスリーブ Shaft Sleeve	SUS304 Stainless Steel	1	d=φ12 D=φ18 t=10		
57-1	10954	インペラ (50Hz) Impeller	FCD Ductile Cast Iron	1	US-75D/US-212B/USF-212A		
57-2	10955	インペラ (60Hz) Impeller	FCD Ductile Cast Iron	1	US-75D/US-212B/USF-212A		
58	WUM10A	平ワッシャ Washer	SUS304 Stainless Steel	1	M10		
59	SWUM10B	スプリングワッシャ Spring Washer	SUS304 Stainless Steel	1	M10		
60	NUM10B	六角ナット Hexagon Nut	SUS304 Stainless Steel	1	M10 2種		
61	12481	ケーシング Casing	SUS+合成ゴム Stainless Steel+Synthetic Rubber	1			
62	BUM612	六角ボルト Hexagon Bolt	SUS304 Stainless Steel	3	M6×12		
901	US75DPO	パッキンOリングセット Packing & O-ring Set	-	1	部品番号に(*)がついた (*) should be included.	別売り Optional Parts	
902	85081	ソケット Socket	FC Cast Iron	1	Rp2ネジ 2-φ10 P=88	別売り Optional Parts	
903	90094	吐出座 Flange	FC Cast Iron	1	25Aねじ込みフランジ 2-M8 P=88	別売り Optional Parts	
904	90042	吐出管 Discharge Pipe	SS400 Mild Steel	1	JIS 10k50A フランジ ネジR50A 別途:ソケットが必要	別売り Optional Parts	
905	R50322US	ロータ付シャフト Shaft with Rotor	-	1	3φ 0.75kW US/UEX-212B L=212	別売り Optional Parts	
906	CV4B20C	成形品ケーブル Complete Cable	VCT polyvinyl chloride sheathed cabtyre cable	1	成型ケーブル 20m 1.25sq×4C ギボシ/丸端子無し	別売り Optional Parts	

※ 部品の仕様・価格は予告なく変更になる場合があります。Price and parts specifications are subject to change without notice.  
 ※ 単価の欄に Askと記載有るものは別途お問い合わせください。Contact us for any item marked 'Ask' in pricing. 15C092020

2/2 Page.	参照図 Fig.Draw.No.	W30474A-Fig	書類番号/Doc. No. 発行/day of issue	W30474B-KKC 22-Jan-2025
--------------	---------------------	-------------	----------------------------------	----------------------------