



殿

UEXK 形水中ポンプ 仕様書

1. ポンプ	形 式	UEXK-75 標準			
	口 径	50	mm	吐 出 口	50Aホースカップリング
	全 揚 程	- m			
	吐 出 量	- m ³ /min			
2. モーター	形 式	乾式水中形单相誘導電動機			
	出 力	0.75	kW	極 数	2 極
	電 圧	200	V	耐熱クラス	E 種
	周波数	50	Hz	電 流	5.7 A
	始動方式	コンデンサ始動			
	軸 受	上部	6201ZZ	下部	6202ZZAC
3. 軸封装置	モーター側	ダブルタイプメカニカルシール		MW15G	セラミック × カーボン
	インペラ側	SiC × SiC			
	潤 滑 油	タービン油第1種 (ISO VG32)		0.14	リットル
4. モーター保護装置	モーター内蔵:オートカット(自動復帰形)				
5. キャブタイヤケーブル	VCT 3C × 1.25 mm ² 5 m 仕上径 φ 10.1 mm				
6. 主要部品材質及び塗装	インペラ:FCD450		指定色 シルバー		
	ケーシング:SUS+合成ゴム				
	モーターフレーム:ADC12				
	モーターシャフト:SUS403相当				
	ブラケット:SECE				
	ケーシングカバー:FC200				
	接液部ボルト・ナット:SUS304				
7. 寸法・質量	幅: 194 mm 奥行: 194 mm 最大高さ: 423 mm ポンプ本体質量: 15.4 kg				
	※ 正式な寸法は外形寸法図又は据付図にてご確認ください				
8. 備考	残水仕様:残水水位 約2mm,最低吸込開始水位:25mm				
	通過粒径 φ 5,最高揚程 12.5m				
	静電容量式センサによるON/OFF自動制御				

FORECAST ON PUMP CHARACTERISTICS
 ポンプ想定曲線図

P	
枚数	

MESSERS.
 USER

殿

SAKURAGAWA PUMP MFG. CO. LTD.
 桜川ポンプ製作所

TYPE.
 形式 USK/UEXK-75 , USK/UEXK-212

DISCH. DIA.
 口径

50 mm

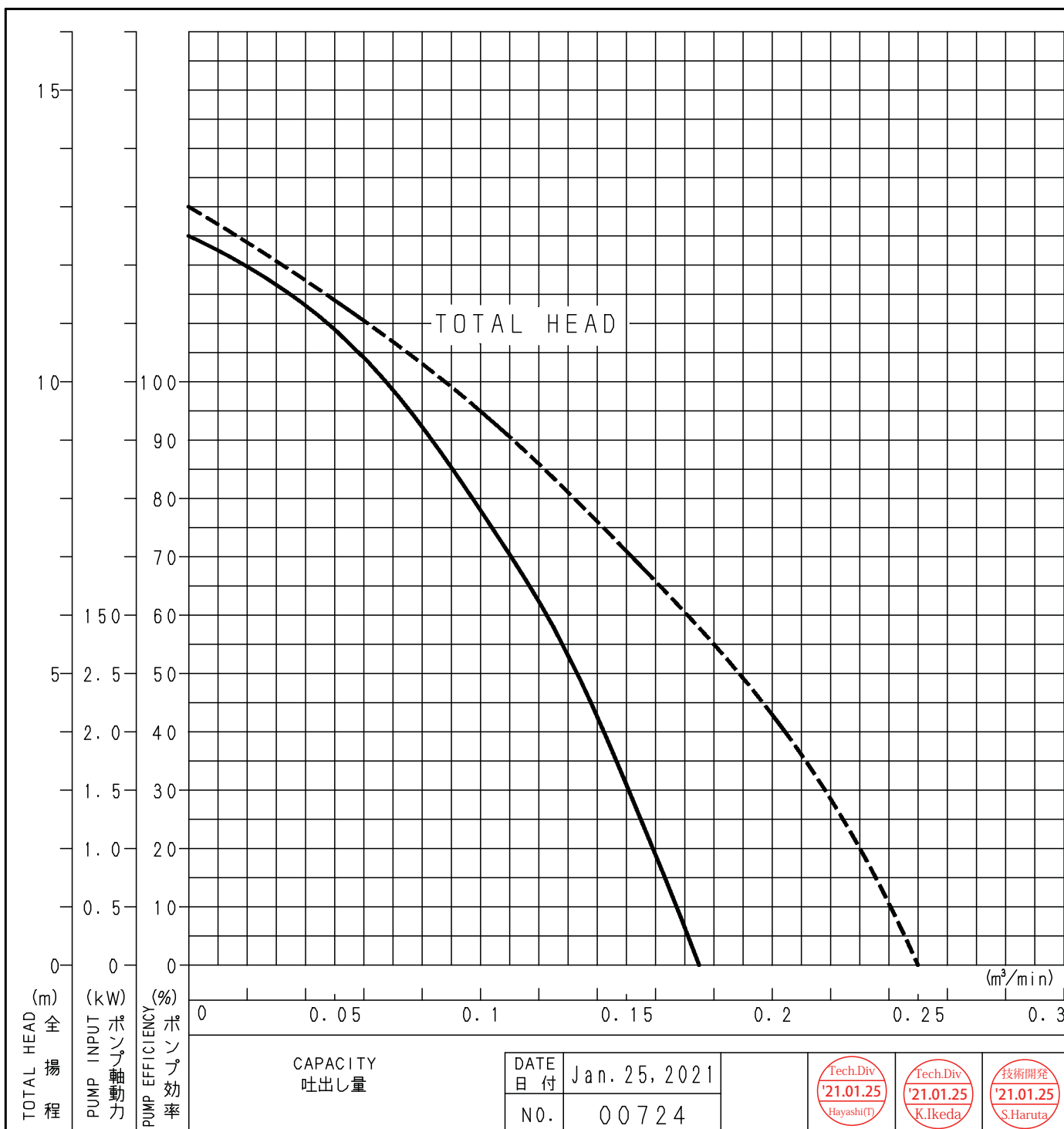
1 st.

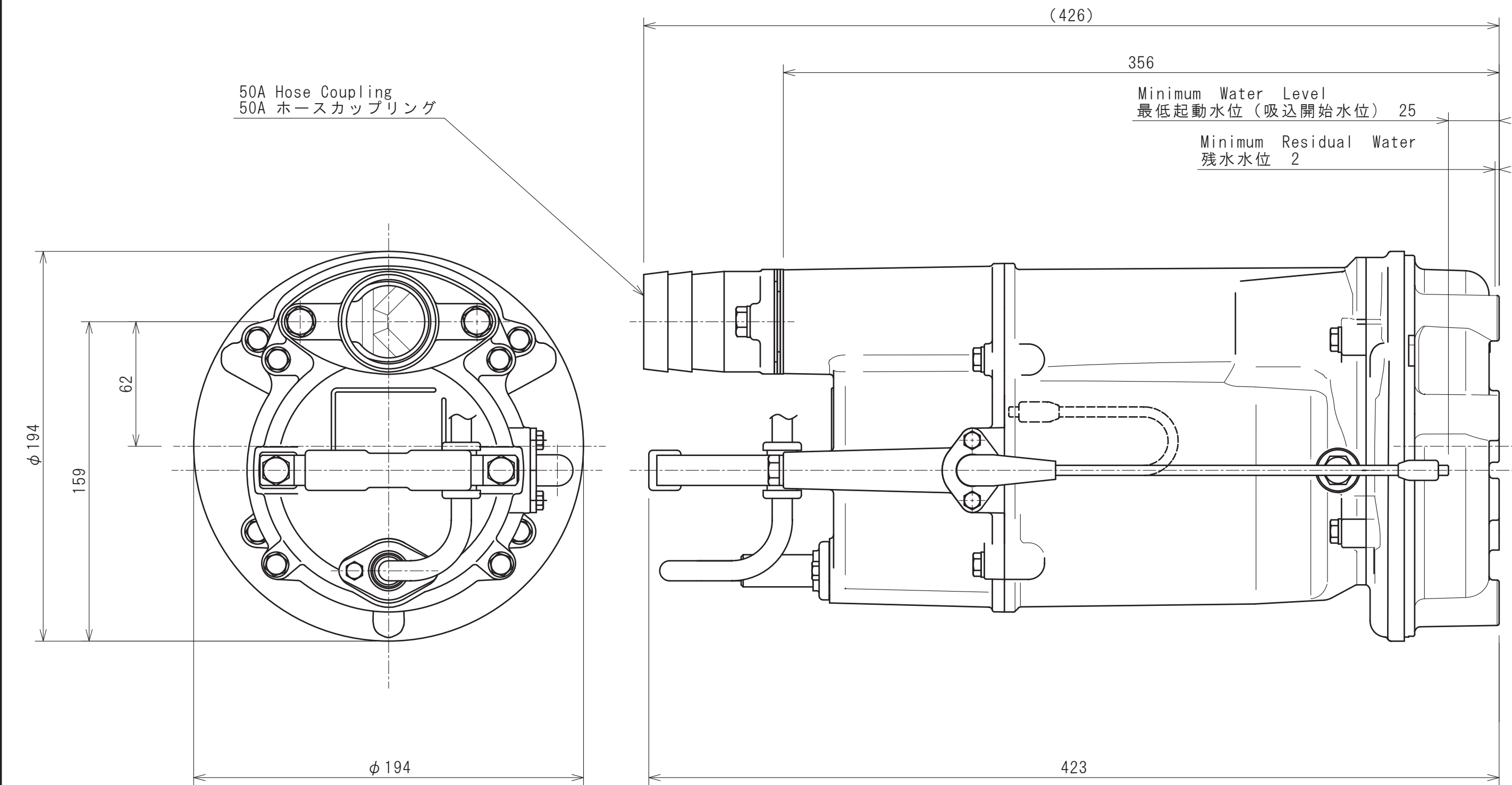
	TEST LIQUID 試験揚液	CAPACITY 吐出量 (m³/min)	TOTAL HEAD 全揚程 (m)	SYNCHRONOUS SPEED 同期速度 (min⁻¹)	PUMP INPUT ポンプ軸動力 (kW)	PUMP EFFICIENCY ポンプ効率 (%)
SPECIFICATION 規定項目	WATER 清水	-	-	3,000 (50Hz)	0.75	-

NOTE
 記事:

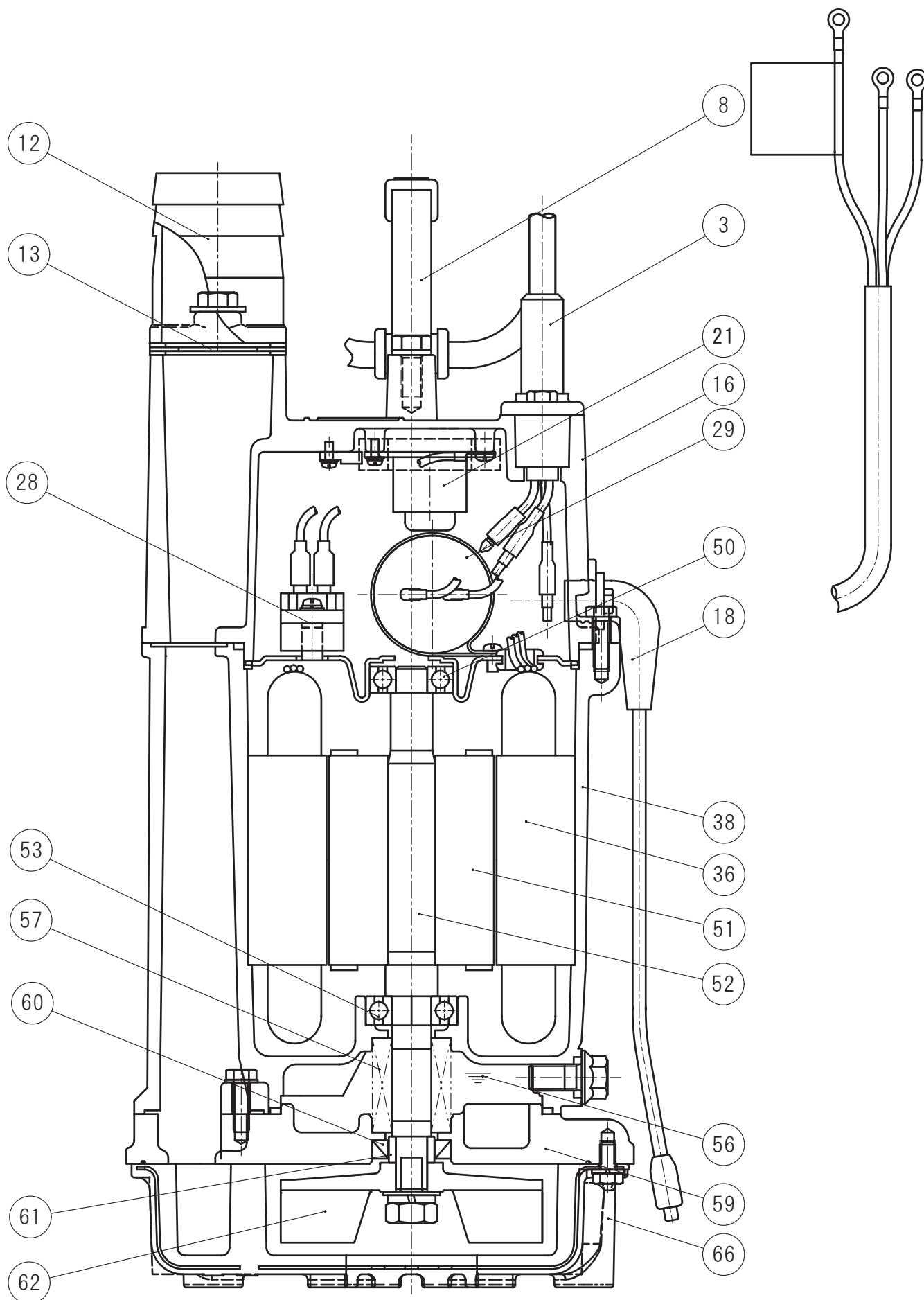
----- 底を浮かした状態

————— 底を付けた状態



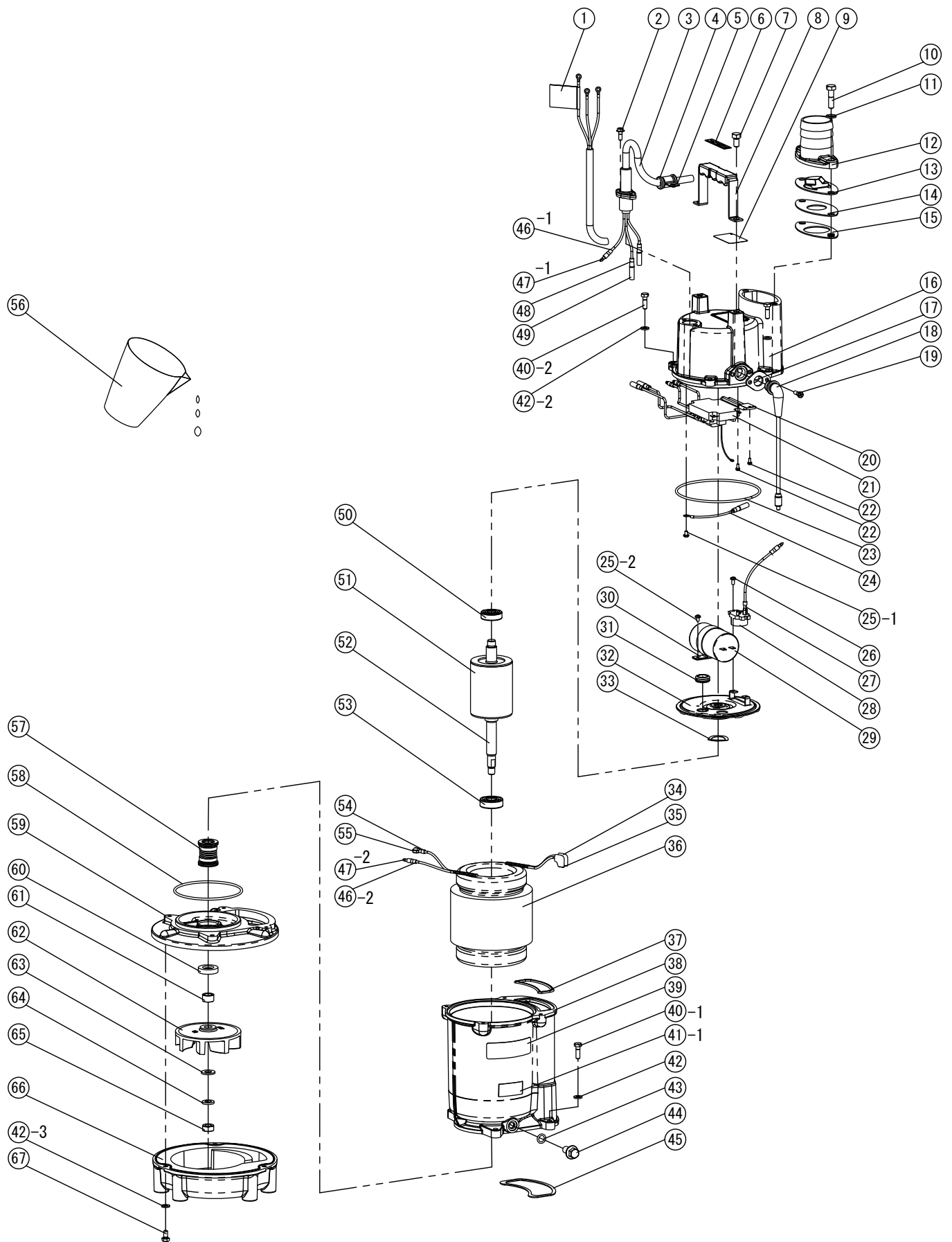


Note 記事	• Add Model Name `Mar, 23, 22 S.Hashida		Date 年月日	Sign 署名	Scale 尺度	Title / 表題	Dwg. No. / 図面番号	
		Approved 承認	Feb. 08, 2022	T. Hayashi	1 / 2	External Diagram 外形寸法図 (標準)	W 30486	
		Checked 審査	Feb. 08, 2022	K. Ikeda		Type / 形式	SAKURAGAWA PUMP MFG.CO.,LTD. 桜川ポンプ製作所	
		Drawn 作成	Feb. 07, 2022	A Zin		ELECTRIC SUBMERSIBLE PUMP		
						UEXK-212, UEXK-75		



符号 Mark	品 名 Part Name	材 質 ・ 備 考 Material ・ Note
3	キャブタイヤケーブル Cabtyre Cable	VCT polyvinyl chloride sheathed cabtyre cable
8	ハンドル Handle	SUS304+P.P. Stainless Steel+Synthetic Resin
12	ホースカップリング Hose Coupling	ADC12 Die Casting Aluminum Alloy
13	弁体 Valve	合成ゴム Synthetic Rubber
16	ヘッドカバー Head Cover	ADC12 Die Custing Aluminum Alloy
18	センサー線 Sensor	- -
21	静電容量式センサリレーセット RelaySet	- -
28	オートカット Auto-Cut	自動復帰形 Thermal Protector-Auto-Cut
29	コンデンサ Capacitor	- -
36	ステータ Stator	1 φ 200V -750W -
38	モータフレーム Motor Frame	ADC12 Die Custing Aluminum Alloy
50	ベアリング Bearing	6201ZZ Ball Bearing
51	ロータ Rotor	1 φ 750W -
52	モータシャフト Motor Shaft	SUS403相当 Stainless Steel
53	ベアリング Bearing	6202ZZAC Ball Bearing
56	潤滑油 Lubricant	タービン油 Turbine Oil
57	メカニカルシール Mechanical Seal	MW15G -
59	ケーシングカバー Casing Cover	FC200 Cast Iron
60	オイルシール Oil Seal	合成ゴム Synthetic Rubber
61	シャフトスリーブ Shaft Sleeve	SUS304 Stainless Steel
62	インペラ Impeller	FCD450 Ductile Cast Iron
62	インペラ Impeller	FCD450 Ductile Cast Iron
66	ケーシング Casing	SUS+合成ゴム Stainless Steel+Synthetic Rubber

Approved	Date Dec.18.2024	Sign T.Hayashi	Title	構造図 Construction Diagram	Dwg No. W30521-KZ
Checked					
Drawn	2022/3/22	S.Hashida	Type	UEXK-75	株式会社 桜川ポンプ製作所 SAKURAGAWA PUMP MFG.CO.,LTD.
Fig.No.	W30521-Fig-KZ				



UEXK-75

口径 Discharge	50 mm	出力 OutPut	0.75 kW	製品コード Prodct Code	UEXK75-2005-0000D UEXK75-2006-0000D	電圧/周波数 Voltage/Hz	200V/50Hz 200V/60Hz
-----------------	-------	--------------	---------	----------------------	--	----------------------	------------------------

符号 Mark	部品番号 Part No.	品 名 Part Name	材 質 Material	数量 Q'ty	寸 法 ・ 規 格 Size ・ Spec.	備考 Note	
1	731205	警告ラベルA Earth Label A	合成樹脂 Synthetic Resin	1	Japanese 35×100 A A		
2	BUM515FP	フランジボルト(+) Hexagon Bolt(+)	SUS304 Stainless Steel	2	M5×15 十字付		
3	CV3B5A13	成形品ケーブル Complete Cable	VCT polyvinyl chloride sheathed cabtyre cable	1	φ5ギボシ& φ4丸端子付きVCT 3C×1.25sq×5m		
4	70144A	ゴムブッシュ Rubber Bush	合成ゴム Synthetic Rubber	1	US-40J d=φ10 L=28		
5	74167	ケーブルクランプ Cable Clamp	SUS304 Stainless Steel	1	US-40J		
6-1	731525	形式銘板 Model Name Plate	テトロン Tetron	1	1φ200V 50Hz	提供不可 Not for sales	
6-2	731526	形式銘板 Model Name Plate	テトロン Tetron	1	1φ200V 60Hz	提供不可 Not for sales	
7	BUM815	六角ボルト Hexagon Bolt	SUS304 Stainless Steel	2	M8×15		
8	80107	ハンドル Handle	SUS+合成樹脂 Stainless Steel+Synthetic Resin	1	US-40J		
9-1	731737	シール銘板 Name Plate	テトロン Tetron	1	UEX-75 単200V 50Hz	提供不可 Not for sales	
9-2	731738	シール銘板 Name Plate	テトロン Tetron	1	UEX-75 単200V 60Hz	提供不可 Not for sales	
10	BUM830	六角ボルト Hexagon Bolt	SUS304 Stainless Steel	2	M8×30		
11	WUM8A	平ワッシャ Washer	SUS304 Stainless Steel	2	M8		
12	87111	ホースカップリング (Eng) Hose Coupling	ADC Die Casting Aluminum Alloy	1	50A 2-M8 P=88 US-40J		
13	79016	弁体 Valve	合成ゴム Synthetic Rubber	1	2-φ10 P=88		
14	79017	弁座 Valve Seat	SUS304 Stainless Steel	1	2-φ10 P=88		
15	(*) 40109A	パッキン Packing	合成ゴム Synthetic Rubber	1	US-40J 吐出口		
16	22374	ヘッドカバー Head Cover	ADC Die Casting Aluminum Alloy	1			
17	76210	グランド Gland	SUS304 Stainless Steel	1	センサ線用42×30 2-φ6 P=30 t=3		
18	85118A	センサー線 Sensor	-	1	L=242 グラフ:76210付属 UEXK40B		
19	BUM510FP	フランジボルト(+) Hexagon Bolt(+)	SUS304 Stainless Steel	2	M5×10 十字付		
20	X110014	放熱シリコン Heat Radiation Silicon	シリコン Silicon		東レシリコン SE4420	提供不可 Not for sales	
21	AP014A	静電容量式センサリレーセット RelaySet		1	1点式 200V ギボシφ5		
22	PSM38W	座金付ナベ小ネジ Screw with Washer	SWRM Mild Steel	5	M3×8 with Captive Washer		
23	(*) OG125	Oリング O-ring	合成ゴム Synthetic Rubber	1	φ3.1 d=φ124.4		
24	TT073	アース線 Earth Code	-	1	アースマーク&端子付き		
25-1	PSM46	ナベ小ネジ Screw	SWRM Mild Steel	1	M4×6		
25-2	PSM46	ナベ小ネジ Screw	SWRM Mild Steel	1	M4×6		
26	PSM48T	トラス小ネジ Screw	SWRM Mild Steel	2	M4×8	提供不可 Not for sales	
27	TT076	リード線 Lead Code	-	1	白 オートカットケーブル用/端子付		
28	ACBPXL34C	オートカット Auto-Cut	-	1	1φ750W -200V KA-112		
29	C50014	コンデンサ Capacitor	-	1	14μF 500VAC		
30	74141	コンデンサー取付バンド Capacitor Band	SPCC Carbon Steel	1	φ45		
31	70730	ゴムブッシュ Rubber Bush	合成ゴム Synthetic Rubber	1	ブラケット穴径17用変398 内径15. 22-2		
32	21227	モータブラケット Motor Bracket	SEC SS+Zincification	1	US-75D/US-212B		
33	WW32	波ワッシャ Wave Washer	SK5 Hard Steel	1	6201 D=φ31		
34	78037	絶縁スリーブ Sleeve	シリコンゴム SiliconRubber	2	#250 Tab type		
35	TT034	タブ接続子 Connector Tip	C1020PC Copper	2	Tab terminal #250		
36	51423E200	ステータ Stator	-	1	US-75D/US-212B	お問合せください Ask	
37	(*) 40139	パッキン Packing	合成ゴム Synthetic Rubber	1	US-75Dヘッドカバー/Mフレーム 80mm		
38	20321	モータフレーム Motor Frame	ADC Die Casting Aluminum Alloy	1	US-75D/US-212B		
39	731208	本体注意ラベルC Caution Label C	合成樹脂 Synthetic Resin	1	Japanese 80×25		
40-1	BUM620	六角ボルト Hexagon Bolt	SUS304 Stainless Steel	4	M6×20		

※ 部品の仕様・価格は予告なく変更になる場合があります。Price and parts specifications are subject to change without notice.
※ 単価の欄に Askと記載有るものは別途お問い合わせください。Contact us for any item marked 'Ask' in pricing. 15C092020

1/2 Page.	参照図 Fig.Draw.No.	W30521A-Fig	書類番号/Doc. No. 発行/day of issue	W30521A-KKC 22-Jan-2025
--------------	---------------------	-------------	----------------------------------	----------------------------

UEXK-75

口径 Discharge	50 mm	出力 OutPut	0.75 kW	製品コード Prodct Code	UEXK75-2005-0000D UEXK75-2006-0000D	電圧/周波数 Voltage/Hz	200V/50Hz 200V/60Hz
-----------------	-------	--------------	---------	----------------------	--	----------------------	------------------------

符号 Mark	部品番号 Part No.	品 名 Part Name	材 質 Material	数量 Q'ty	寸 法 ・ 規 格 Size ・ Spec.	備考 Note	
40-2	BUM620	六角ボルト Hexagon Bolt	SUS304 Stainless Steel	4	M6×20		
41	73438	検査合格シール Inspection Seal	テトロン Tetron	1	40×20		
42-1	WUM6A	平ワッシャ Washer	SUS304 Stainless Steel	4	M6		
42-2	WUM6A	平ワッシャ Washer	SUS304 Stainless Steel	4	M6		
42-3	WUM6A	平ワッシャ Washer	SUS304 Stainless Steel	3	M6		
43	(*) OP10A	Oリング O-ring	合成ゴム Synthetic Rubber	1	φ2.4 d=φ9.8		
44	61031	オイルプラグ Oil Plug	SUS304 Stainless Steel	1	M10 OリングはOP10A使用		
45	(*) 40134	パッキン Packing	合成ゴム Synthetic Rubber	1	US-40J ケーカバフフレーム間 106mm		
46-1	78029	絶縁スリーブ(P) Sleeve (P)	ビニール Vinyl	1	Insulating Sleeve for Plug		
46-2	78029	絶縁スリーブ(P) Sleeve (P)	ビニール Vinyl	1	Insulating Sleeve for Plug		
47-1	TT020	ギボシ(オス) Plug	C1020PC Copper	1	φ5 Plug 1.25sq		
47-2	TT020	ギボシ(オス) Plug	C1020PC Copper	1	φ5 Plug 1.25sq		
48	TT021	ギボシ(メス) Receptacle	C1020PC Copper	2	φ5 Receptacle Plug 1.25sq		
49	78030	絶縁スリーブ(R) Sleeve (R)	ビニール Vinyl	2	Insulating Sleeve for Receptacle		
50	B6201ZZ	ベアリング Bearing	6201ZZC3 Ball Bearing	1	6201ZZC3 d=φ12 D=φ32 B=10		
51	50320	ロータ Rotor	-	1	1 φ750W ロータ付シャフトは別売	提供不可 Not for sales	
52	30364	モータシャフト Motor Shaft	SUS Stainless Steel	1	US-75D/US-212B ロータ付シャフトは別売	提供不可 Not for sales	
53	B6202ZZAC	ベアリング Bearing	6202ZZAC Ball Bearing	1	6202ZZAC d=φ15 D=φ35 B=11		
54	TT078	絶縁スリーブ Sleeve	ビニール Vinyl	1	旗形端子#187	提供不可 Not for sales	
55	TT077	ファストン端子 Faston terminal	C1020PC Copper	1	旗形端子#187	提供不可 Not for sales	
56	T140	潤滑油 Lubricant	タービン油 Turbine Oil	0.14 L	タービン油VG#32 Non-additive Turbine Oil	提供不可 Not for sales	
57	MW15G	メカニカルシール Mechanical Seal	-	1 Set	φ15 US-40J		
58	(*) OG100	Oリング O-ring	合成ゴム Synthetic Rubber	1	φ3.1 d=φ99.4		
59	11159	ケーシングカバー Casing Cover	FC Cast Iron	1	US-40J		
60	SC18307	オイルシール Oil Seal	合成ゴム Synthetic Rubber	1	d=φ18 D=φ30 b=7		
61	31112	シャフトスリーブ Shaft Sleeve	SUS304 Stainless Steel	1	d=φ12 D=φ18 t=10		
62-1	10954	インペラ Impeller	FCD Ductile Cast Iron	1	US-75D/US-212B/USF-212A		
62-2	10955	インペラ Impeller	FCD Ductile Cast Iron	1	US-75D/US-212B/USF-212A		
63	WUM10A	平ワッシャ Washer	SUS304 Stainless Steel	1	M10		
64	SWUM10B	スプリングワッシャ Spring Washer	SUS304 Stainless Steel	1	M10		
65	NUM10B	六角ナット Hexagon Nut	SUS304 Stainless Steel	1	M10 2種		
66	12481	ケーシング Casing	SUS+合成ゴム Stainless Steel+Synthetic Rubber	1			
67	BUM612	六角ボルト Hexagon Bolt	SUS304 Stainless Steel	3	M6×12		
901	US75DPO	パッキンOリングセット Packing & O-ring Set	-	1	部品番号に(*)がついた (*) should be included.	別売り Optional Parts	
902	90042	吐出管 Discharge Pipe	SS400 Mild Steel	1	JIS 10k50A フランジ ネジR50A 別途:ソケットが必要	別売り Optional Parts	
903	90094	吐出座 Flange	FC Cast Iron	1	25Aねじ込みフランジ 2-M8 P=88	別売り Optional Parts	
904	85081	ソケット Socket	FC Cast Iron	1	Rp2ネジ 2-φ10 P=88	別売り Optional Parts	
905	US75DRS	ロータ付シャフト Shaft with Rotor	-	1	US-75D	別売り Optional Parts	
906	85211	ホースカップリング Hose Coupling	FC Cast Iron	1	3Bホースカップリング	別売り Optional Parts	

※ 部品の仕様・価格は予告なく変更になる場合があります。Price and parts specifications are subject to change without notice.
※ 単価の欄に Askと記載有るものは別途お問い合わせください。Contact us for any item marked 'Ask' in pricing. 15C092020

2/2 Page.	参照図 Fig.Draw.No.	W30521A-Fig	書類番号/Doc. No. 発行/day of issue	W30521A-KKC 22-Jan-2025
--------------	---------------------	-------------	----------------------------------	----------------------------