



UKH 形水中ポンプ 仕様書

1. ポンプ	形 式	UKH-232KB		海水	
	口 径	50	mm	吐 出 口	50Aホースカップリング
	全 揚 程	20		m	
	吐 出 量	0.3		m ³ /min	
2. モーター	形 式	乾式水中形三相誘導電動機			
	出 力	2.2	kW	極 数	2 極
	電 圧	200	V	耐熱クラス	F 種
	周波数	50	Hz	電 流	9.1 A
	始動方式	全電圧始動			
	軸 受	上部	6303ZZ	下部	6205ZZ
3. 軸封装置	モーター側	ダブルタイプメカニカルシール		MW20CT	SiC × SiC
	インペラ側				SiC × SiC
	潤滑油	タービン油第1種 (ISO VG32)		0.48	リットル
4. モーター保護装置	モーター内蔵:オートカット(自動復帰形)				
5. キャブタイヤケーブル					
	VCT	4C ×	1.25	mm ²	10 m 仕上径 φ 11.5 mm
6. 主要部品材質 及び 塗 装	インペラ:高クロム鋳鉄	指定色 黒			
	ケーシング:FCD700				
	モータフレーム:FC200				
	モータシャフト:SUS316	第1層	タールエポキシ樹脂塗装	60 μm	
	ヘッドカバー:FC200	第2層	タールエポキシ樹脂塗装	60 μm	
	サクシヨンカバー:SUS316	第3層	タールエポキシ樹脂塗装	60 μm	
	ストレーナ:SUS316				
	接液部ボルト・ナット:SUS304	合計	180 μm		
7. 寸法・質量	幅: 288 mm 奥行: 204 mm 最大高さ: 462 mm ポンプ本体質量: 34 kg				
※ 正式な寸法は外形寸法図又は据付図にてご確認ください					
8. 備 考	犠牲陽極 1個付 (ストレーナ内)				

FORECAST ON PUMP CHARACTERISTICS

ポンプ想定曲線図

P	
枚数	

Sakuragawa

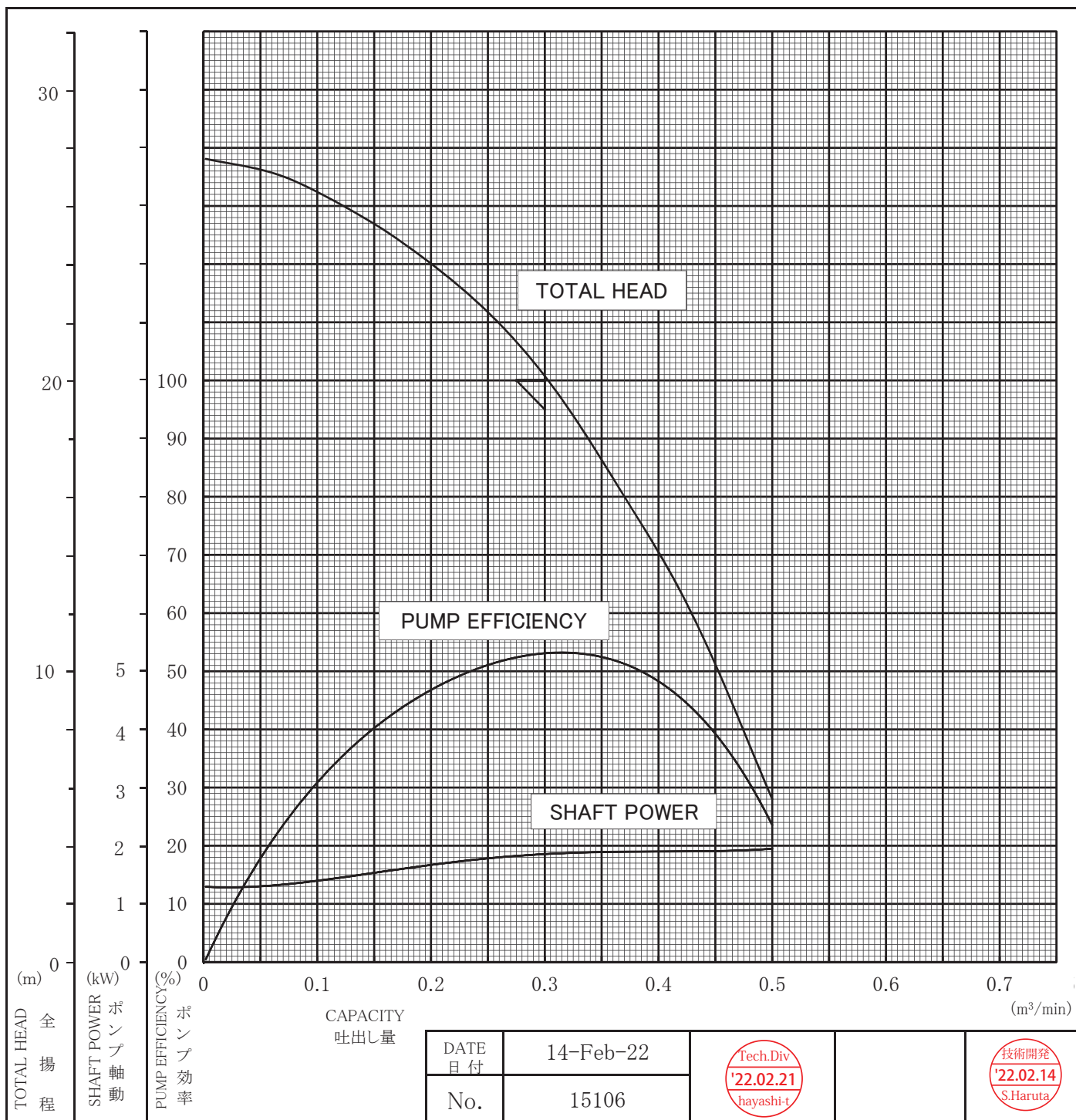
TYPE
形式

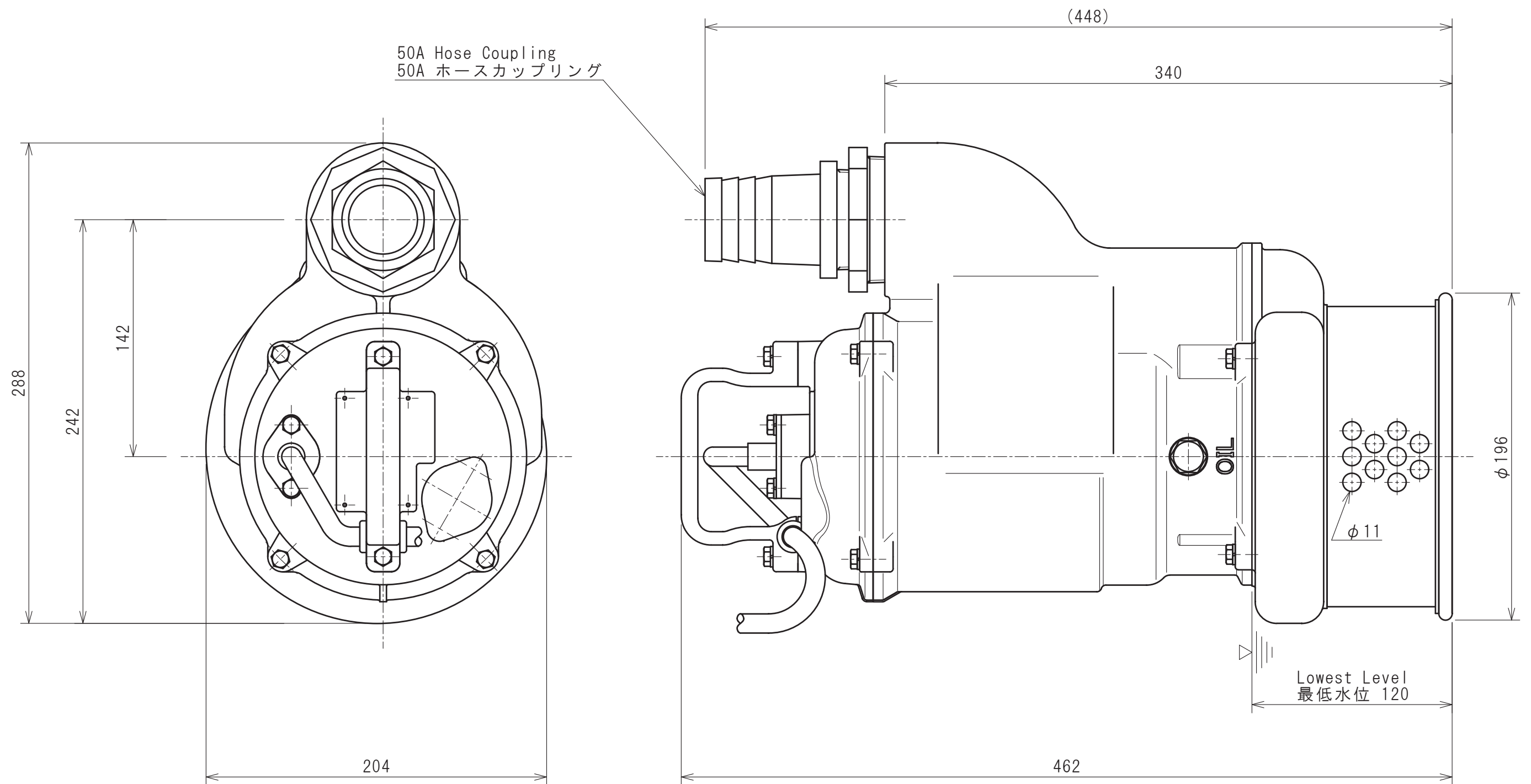
UKL-232KB/UKH-232KB

DISCH.DIA
口径

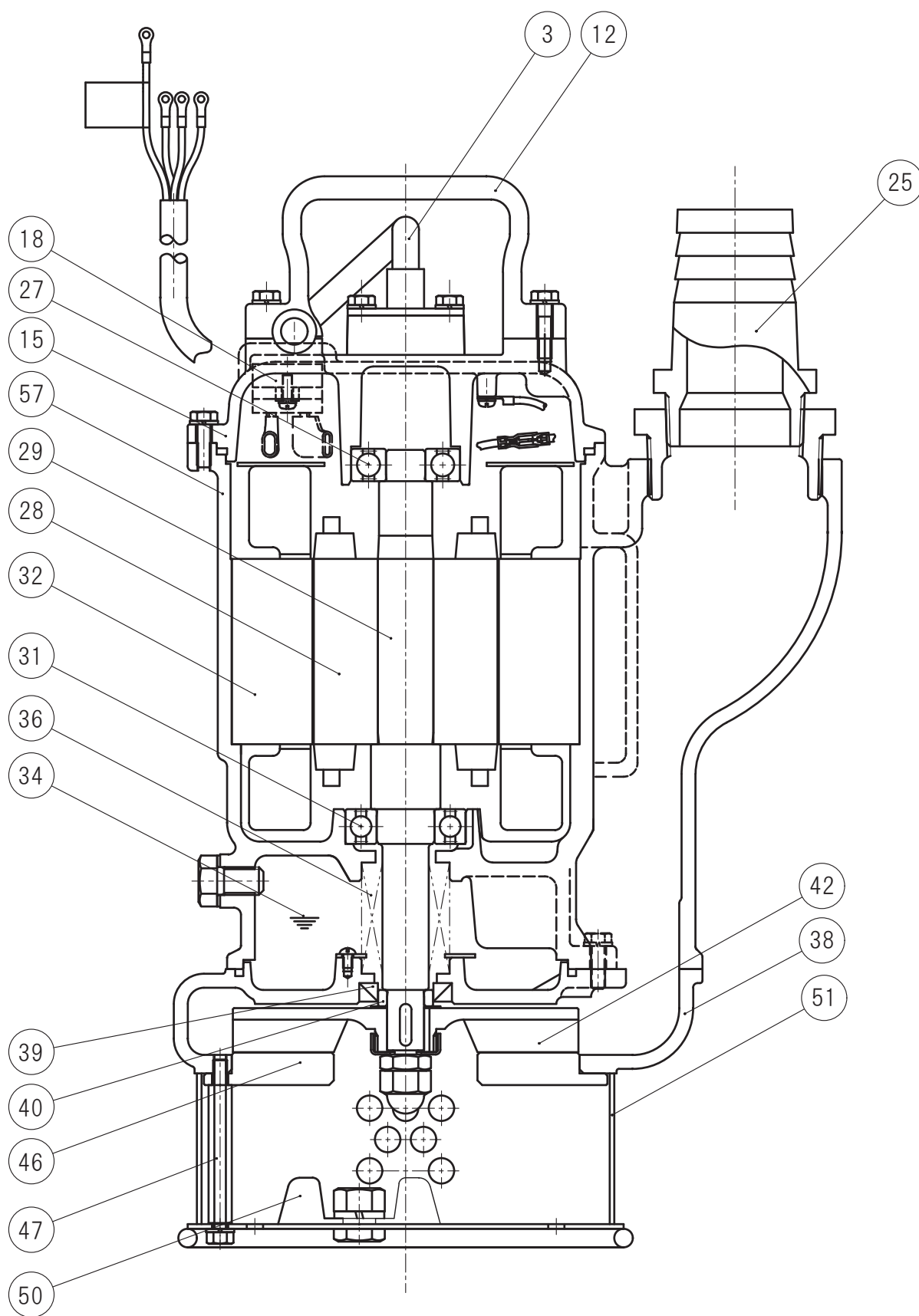
50 mm 1 st.

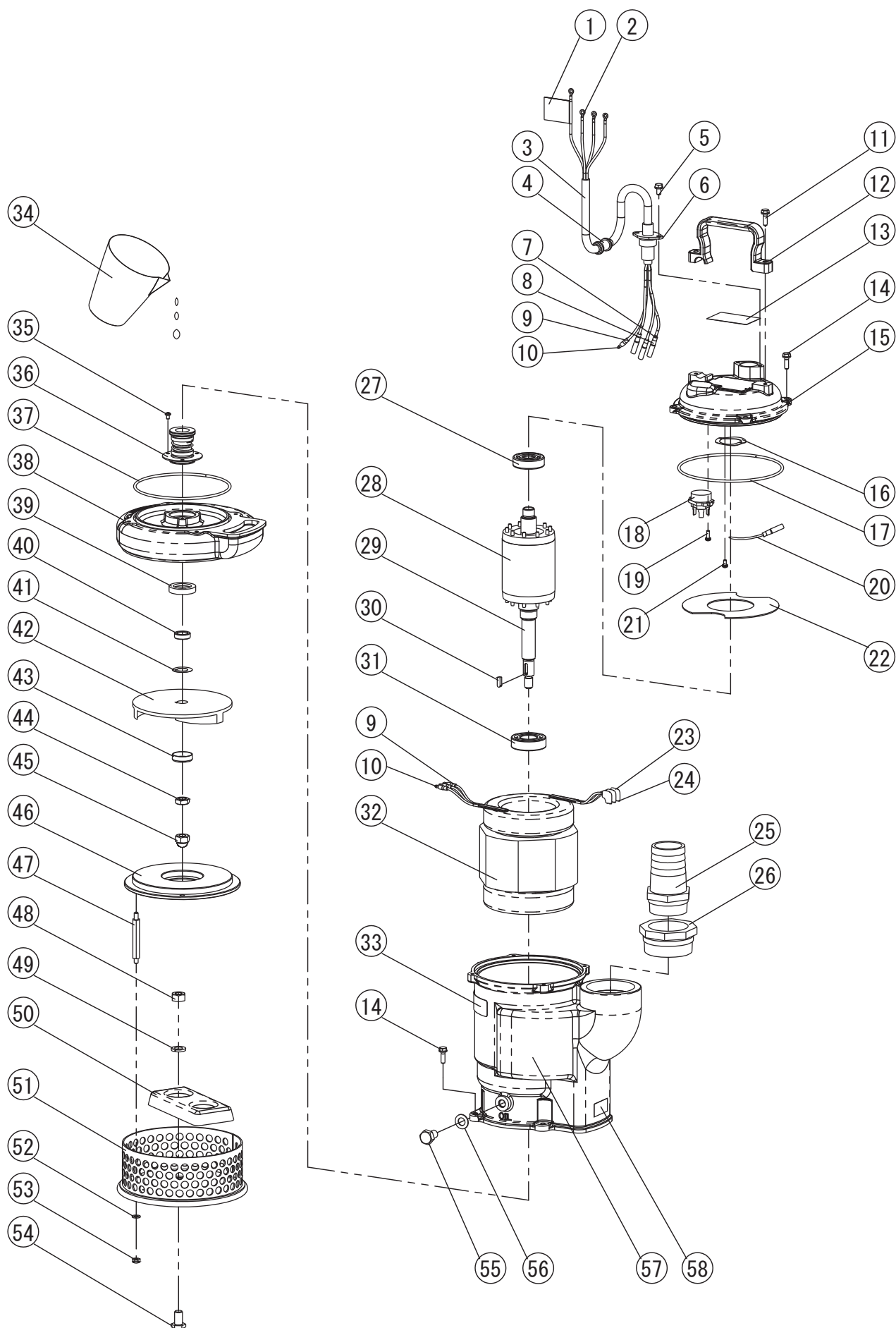
	TEST LIQUID 試験揚液	CAPACITY 吐出量(m ³ /min)	TOTAL HEAD 全揚程 (m)	SYNCHRONOUS SPEED 同期速度 (min ⁻¹)	MOTOR POWER モータ出力 (kW)	PUMP EFFICIENCY ポンプ効率 (%)
SPECIFICATION 規定項目	WATER 清水	0.3	20	3000 (50Hz)	2.2	

NOTE
記事:



Note 記事		<div>Approved承認</div> <div>Checked審査</div> <div>Drawn作成</div>	Date年月日	Sign署名	Scale尺度	Title / 表題	Dwg. No. / 図面番号			
			Feb.22.2022	T.Hayashi	2 / 5	External Diagram 外形寸法図 (標準)	W30500			
			Feb.21,2022	S.Haruta		Type / 形式	SAKURAGAWA PUMP MFG.CO.,LTD. 桜川ポンプ製作所			
			Feb. 21, 2022	T. Iwanaga		ELECTRIC SUBMERSIBLE PUMP				
						UKH-232KB				





符号 Mark	部品番号 Part No.	品 名 Part Name	材 質 Material	数量 Q'ty	寸 法 ・ 規 格 Size ・ Spec.	備考 Note	重量(kg) Weight
1-1	731205	警告ラベルA (Jpn) Earth Label A	合成樹脂 Synthetic Resin	1	Japanese 35×100		
1-2	731209	警告ラベルAE (Eng) Earth Label AE	合成樹脂 Synthetic Resin	1	English 35×100		
2	TT1.25-4	圧着端子 Tip	C1020PC Copper	4	1.25sq×R4		
3-1	CV4B10B8	成形品ケーブル (10m) Complete Cable	VCT polyvinyl chloride sheathed cabtyre cable	1	70091,76057,ギボシ・チップを含む 1.25sq×10m VCT 4C×1.25sq×10m	別売り Optional Parts	1.7
3-2	CV4B20B8	成形品ケーブル (20m) Complete Cable	VCT polyvinyl chloride sheathed cabtyre cable	1	70091,76057,ギボシ・チップを含む 1.25sq VCT 4C×1.25sq×20m		
4	70091	ゴムブッシュ Rubber Bush	合成ゴム Synthetic Rubber	1	φ11.9×19×L=28		
5	BUM612W	ハネ座金付六角ボルト Hexagon Bolt with Spring Washer	SUS304 Stainless Steel	2	M6×12 with Captive Washer		
6	76057	グランド Gland	SUS Stainless Steel	1	VCT成形US222Bなど34×50 2-M6 P=38		
7	TT021	ギボシ(メス) Receptacle	C1020PC Copper	3	φ5 Receptacle Plug 1.25sq		
8	78030	絶縁スリーブ(R) Sleeve (R)	ビニール Vinyl	3	Insulating Sleeve for Receptacle		
9	78029	絶縁スリーブ(P) Sleeve (P)	ビニール Vinyl	4	Insulating Sleeve for Plug		
10	TT020	ギボシ(オス) Plug	C1020PC Copper	4	φ5 Plug 1.25sq		
11	BUM625W	ハネ座金付六角ボルト Hexagon Bolt with Spring Washer	SUS304 Stainless Steel	2	M6×25 with Captive Washer		
12	80035	ハンドル Handle	FCD Ductile Cast Iron	1	US222B/233B 70×138×20		0.3
13	731131	銘板 Name Plate	テトロン Tetron	1	69×43 シール 全刻印		
14	BUM620W	ハネ座金付六角ボルト Hexagon Bolt with Spring Washer	SUS304 Stainless Steel	8	M6×20 with Captive Washer		
15	22352	ヘッドカバー Head Cover	FC Cast Iron	1	U-222KD,U-233KD		2.3
16	WW47	波ワッシャ Wave Washer	SK5 Hard Steel	1	6303 6204 D=φ47		
17	(*) OB36	Oリング O-ring	合成ゴム Synthetic Rubber	1	φ3.53 d=φ151.99		
18-1	ACGCBL103J	オートカット (200V) Auto-Cut	KA-313 KA-313	1	2.2kW-200V US233B/U233KD		
18-2	ACDAXL53A	オートカット (400V) Auto-Cut	KA-311 KA-311	1	2.2kW-400V US233B/U233KD		
19	PSM412W3	座金付ナベ小ネジ Screw with Washer	SWRM Mild Steel	2	M4×12 with captive washer		
20	TT022	アース線 Earth Code	-	1	1.25sq×100mm 丸端子/ギボシを含む		
21	PSM48W	座金付ナベ小ネジ Screw with Washer	SWRM Mild Steel	1	M4×8 with captive washer		
22	87129	セパレータ Separator	合成樹脂 Synthetic Resin	1	U-222KD,233KD,244KB,254KB		
23	78037	絶縁スリーブ Sleeve	シリコンゴム SiliconRubber	3	#250 Tab type		
24	TT034	タブ接続子 Connector Tip	C1020PC Copper	3	Tab terminal #250		
25	HCTT2	ホースカップリング Hose Coupling	合成樹脂 Synthetic Resin	1	50A×R50		
26	BU2.5-2	ブッシング Bushing	FCM FCM	1	2 1/2B × 2B (65A×50A)		0.5
27	B6303ZZ	ベアリング Bearing	6303ZZC3 Ball Bearing	1	6303ZZC3 d=φ17 D=φ47 B=14		
28	50309	ロータ Rotor	-	1	2.2kW-2P US233B/U233KD		2.5
29	30349S316	モータシャフト Motor Shaft	SUS316 Stainless Steel	1	UKL-233KD,UKL-232KB		0.8
30	K5515A	インペラキー Impeller Key	SUS Stainless Steel	1	B5×H5×L15 Roundend		
31	B6205ZZ	ベアリング Bearing	6205ZZC3 Ball Bearing	1	6205ZZC3 d=φ25 D=φ52 B=15		
32-1	51412	ステータ (200V) Stator	-	1	2.2kW-2P 200V US233B/U233KD		7.5
32-2	51412F400	ステータ (400V) Stator	-	1	2.2kW-2P 400V US233B/U233KD		7.5
33-1	731208	本体注意ラベルC (Jpn) Caution Label C	合成樹脂 Synthetic Resin	1	Japanese 80×25		
33-2	731211	本体注意ラベルCE (Eng) Caution Label C	合成樹脂 Synthetic Resin	1	English 80×25		
34	T480	潤滑油 Lubricant	タービン油 Turbine Oil	0.48 L	Non-additive Turbine Oil		
35	PUM46	ナベ小ネジ Screw	SUS304 Stainless Steel	3	M4×6		
36	MW20CT	メカニカルシール Mechanical Seal	-	1	U-233KC 海水/高温		
37	(*) OB32	Oリング O-ring	合成ゴム Synthetic Rubber	1	φ3.53 d=φ139.29		
38	12198	ケーシング Casing	FCD Ductile Cast Iron	1	U-222KC,D/U-233KC,D		3.2
製品コード①:0		記事 Note:本格海水	名称: Title		書類番号 Doc. No.	W30501	1/2
来歴: History			部 品 明 細 図 CONSTRUCTION DIAGRAM		参照図 Fig.Draw.No.	W30501-Fig	Page. 2022/02/18
			形式: Type		SAKURAGAWA PUMP MFG.CO.LTD.		
			UKH-232KB		※ 部品の重量は参考値です Weight of each part is reference value 00527-3E		
			※ 警告ラベル、注意ラベルの類は和文又は英文どちらか一方が付属 します Either Japanese or English is attached for the labels.				

符号 Mark	部品番号 Part No.	品 名 Part Name	材 質 Material	数量 Q'ty	寸 法 ・ 規 格 Size ・ Spec.	備考 Note	重量(kg) Weight
39	SC24408	オイルシール Oil Seal	合成ゴム Synthetic Rubber	1	d=φ24 D=φ40 b=8		
40	31033	シャフトスリーブ Shaft Sleeve	SUS420J1 Stainless Steel	1	d=φ16 D=φ24 t=7		
41-1	74020T015	インペラカラー Impeller Collar	SUS304 Stainless Steel		d=φ17 D=φ30 b=6 t=0.15		
41-2	74020T03	インペラカラー Impeller Collar	SUS304 Stainless Steel		d=φ17 D=φ30 b=6 t=0.3		
41-3	74020T05	インペラカラー Impeller Collar	SUS304 Stainless Steel		d=φ17 D=φ30 b=6 t=0.5		
41-4	74020T11	インペラカラー Impeller Collar	SUS304 Stainless Steel		d=φ17 D=φ30 b=6 t=1.1		
42-1	10411	インペラ (50Hz) Impeller	高クロム鉄 High Chrome Alloy	1	U-232KA		1.3
42-2	10418	インペラ (60Hz) Impeller	高クロム鉄 High Chrome Alloy	1	U-232KA		1.1
43	89686	保護カバー Protective Cover	SUS304 Stainless Steel	1	U-222KD,U-233KD,U-244KB		
44	NUM12C	六角ナット Hexagon Nut	SUS304 Stainless Steel	1	M12		
45	NCUM12A	六角袋ナット Hexagon Cup Nut	SUS304 Stainless Steel	1	M12 Domed Cap Nuts		
46	13137S316	サクシヨンカバー Suction Cover	SUS316 Stainless Steel	1	φ173H14U232KA,B		-
47	60071	ストレーナボルト Strainer Bolt	SUS304 Stainless Steel	3	M6×M6 L=79 U222KC,D/233KC,D		0.4
48	NUM12A	六角ナット Hexagon Nut	SUS304 Stainless Steel	2	M12		
49	SWUM12B	スプリングワッシャ Spring Washer	SUS304 Stainless Steel	2	M12		
50	88027	犠牲陽極 Sacrificial Anode	アルミ合金 Aluminum Alloy	1	70 × 150 × 20 P=75		0.5
51	14296	ストレーナ Strainer	SUS316 Stainless Steel	1	U-222KD		-
52	SWUM6B	スプリングワッシャ Spring Washer	SUS304 Stainless Steel	3	M6		
53	NUM6A	六角ナット Hexagon Nut	SUS304 Stainless Steel	3	M6		
54	BSM1220H5	特殊六角ボルト Hexagon Bolt	S25C Mild Steel	2	M12×20 H=5		
55	BUM1220	六角ボルト Hexagon Bolt	SUS304 Stainless Steel	1	M12×20		
56	(*) SLWM12	シールワッシャ Seal Washer	SUS+合成ゴム Stainless Steel+Synthetic Rubber	1	M12		
57	20301	モータフレーム Motor Frame	FC Cast Iron	1	U-233KD,U-232KB 65Aネジ		9.7
58	73438	検査合格シール Inspection Seal	テトロン Tetron	1	40×20		
901	U222KDPO	パッキンOリングセット Packing & O-ring Set	-	1	部品番号欄に(*)印の付いたもの	別売り Optional Parts	
902	R50311UKL	ロータ付シャフト Shaft with Rotor	SUS316 Stainless Steel	1	UKL-222KD	別売り Optional Parts	-
903	90044	フランジ付吐出管 Discharge Pipe With Flange	SS400 Mild Steel	1	JIS10K50A(フランジ)×R2(ねじ込み)	別売り Optional Parts	3.1
904	70102	ゴムスリーブ Rubber Sleeve	合成ゴム Synthetic Rubber	1	~φ12 D=25 L=55mm	別売り Optional Parts	
905	CV4B	キャブタイヤケーブル Cabtyre Cable	VCT polyvinyl chloride sheathed cabtyre cable	1 m	単価は1m毎,販売は5m毎 4C×1.25Sq Price:per a meter/Sales:per 5 m	別売り Optional Parts	
906	85112	インペラ抜き治具 -	-	1	U-K(1.5kW,2.2kW) U-KA(250W,400W)	別売り Optional Parts	

製品コード①:0	Date	Sign.	名称: Title	書類番号 Doc. No.	W30501	2/2
記事 Note:本格海水	Approved Feb.22.2022	T.Hayashi	部品明細図 CONSTRUCTION DIAGRAM	参照図 Fig.Draw.No.	W30501-Fig	Page. 2022/02/18
来歴: History	Checked Feb.22.2022	S.Haruta		サクラ川ポンプ製作所 SAKURAGAWA PUMP MFG.CO.,LTD.		
	Drawn 18-Feb-2022	A.Zin	形式: Type	UKH-232KB		
			※ 警告ラベル、注意ラベルの類は和文又は英文どちらか一方が付属します Either Japanese or English is attached for the labels.			※ 部品の重量は参考値です Weight of each part is reference value 00527-3E