



## UKL 形水中ポンプ 仕様書

1.	ポンプ	形式	UKL-222KD		簡易海水		
		口径	50	mm	吐出口	50Aホースカップリング	
		全揚程	18		m		
		吐出量	0.2		m <sup>3</sup> /min		
2.	モータ	形式	乾式水中形三相誘導電動機				
		出力	1.5	kW	極数	2	極
		電圧	200	V	耐熱クラス	F	種
		周波数	50	Hz	電流	6.5	A
		始動方式	全電圧始動				
		軸受	上部	6303ZZ	下部	6205ZZ	
		3.	軸封装置	モータ側	ダブルタイプメカニカルシール		MW20C
インペラ側					SiC × SiC		
潤滑油	タービン油第1種 (ISO VG32)			0.48	リットル		
4.	モータ 保護装置			モータ内蔵:オートカット(自動復帰形)			
5.	キャブタイヤ ケーブル						
		VCT	4C ×	1.25	mm <sup>2</sup>	10 m 仕上径 φ 11.5 mm	
6.	主要部品材質 及び 塗 装	インペラ:FCD500	指定色 黒				
		ケーシング:FCD700					
		モータフレーム:FC200					
		モータシャフト:SUS316	第1層	タールエポキシ樹脂塗装 60 μ m			
		ヘッドカバー:FC200					
		サクシヨンカバー:SPCC + 合成ゴム					
		接液部ボルト・ナット:SUS304					
7.	寸法・質量	幅: 269 mm 奥行: 204 mm 最大高さ: 440 mm ポンプ本体質量: 29 kg					
		※ 正式な寸法は外形寸法図又は据付図にてご確認ください					
8.	備考	犠牲陽極 1個付 (ストレーナ内)					

## FORECAST ON PUMP CHARACTERISTICS

## ポンプ想定曲線図

P	
枚数	

# Sakuragawa

TYPE  
形式

UKL-222KD/UKH-222KD

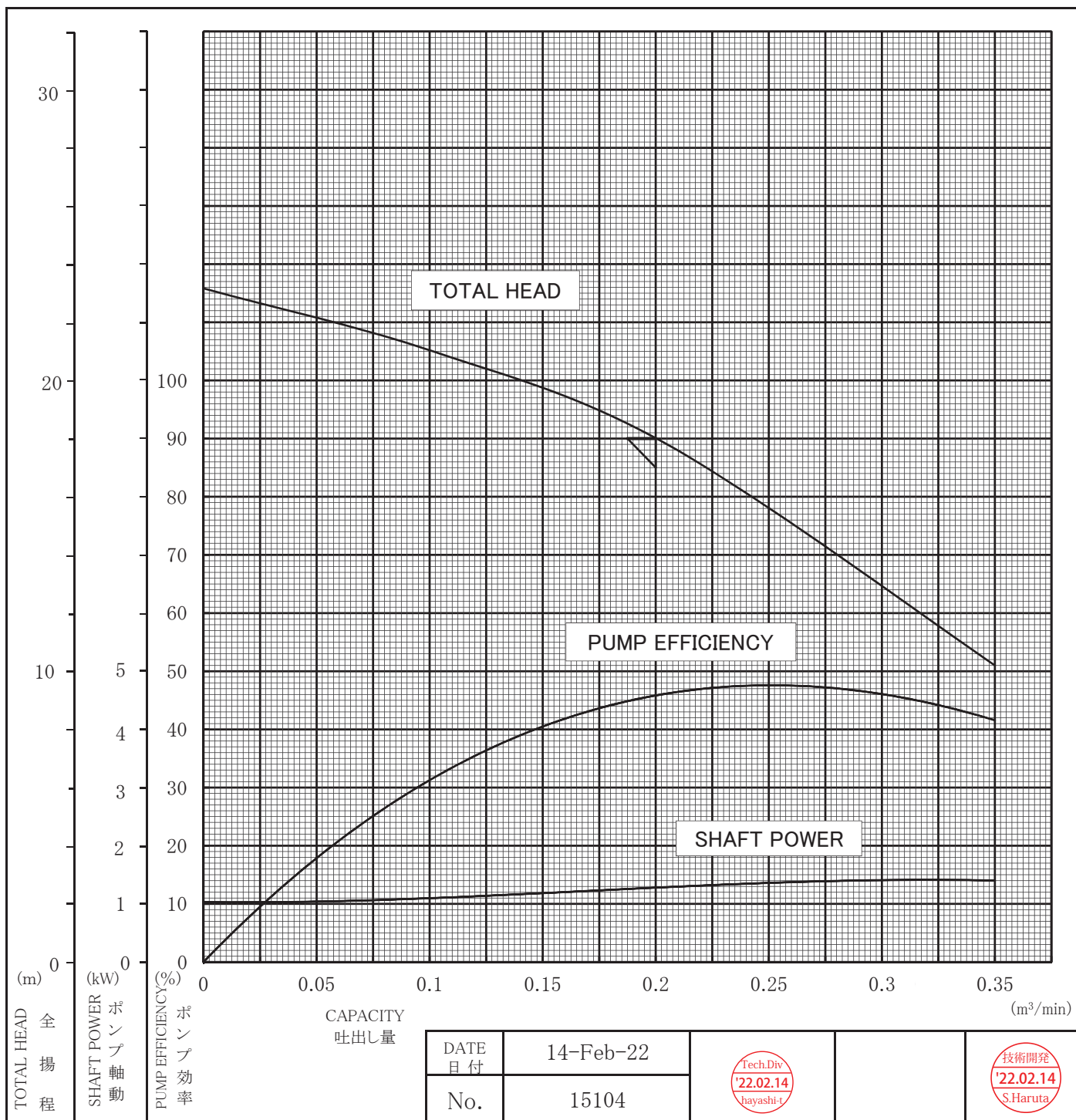
DISCH.DIA  
口径

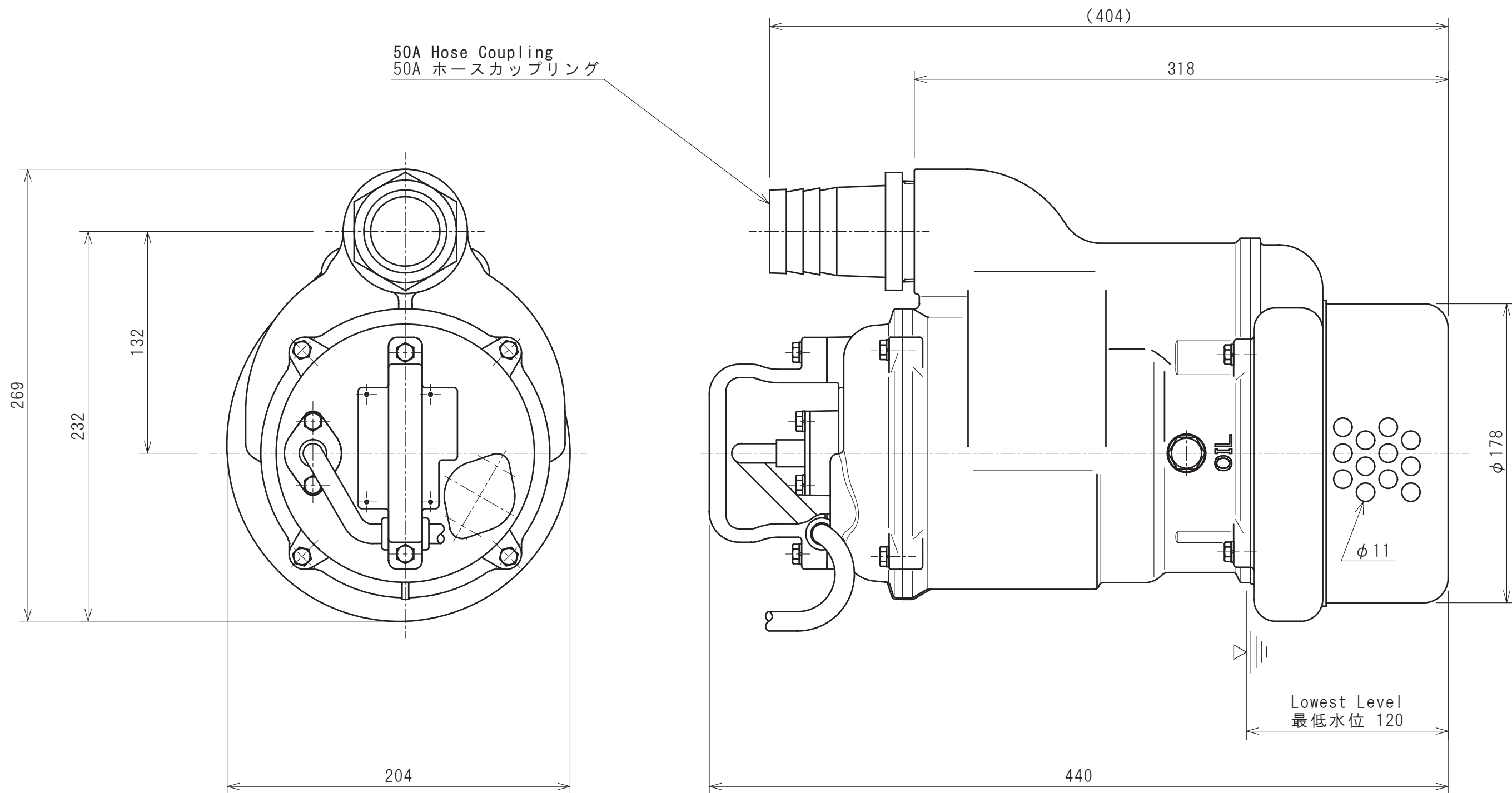
50

mm

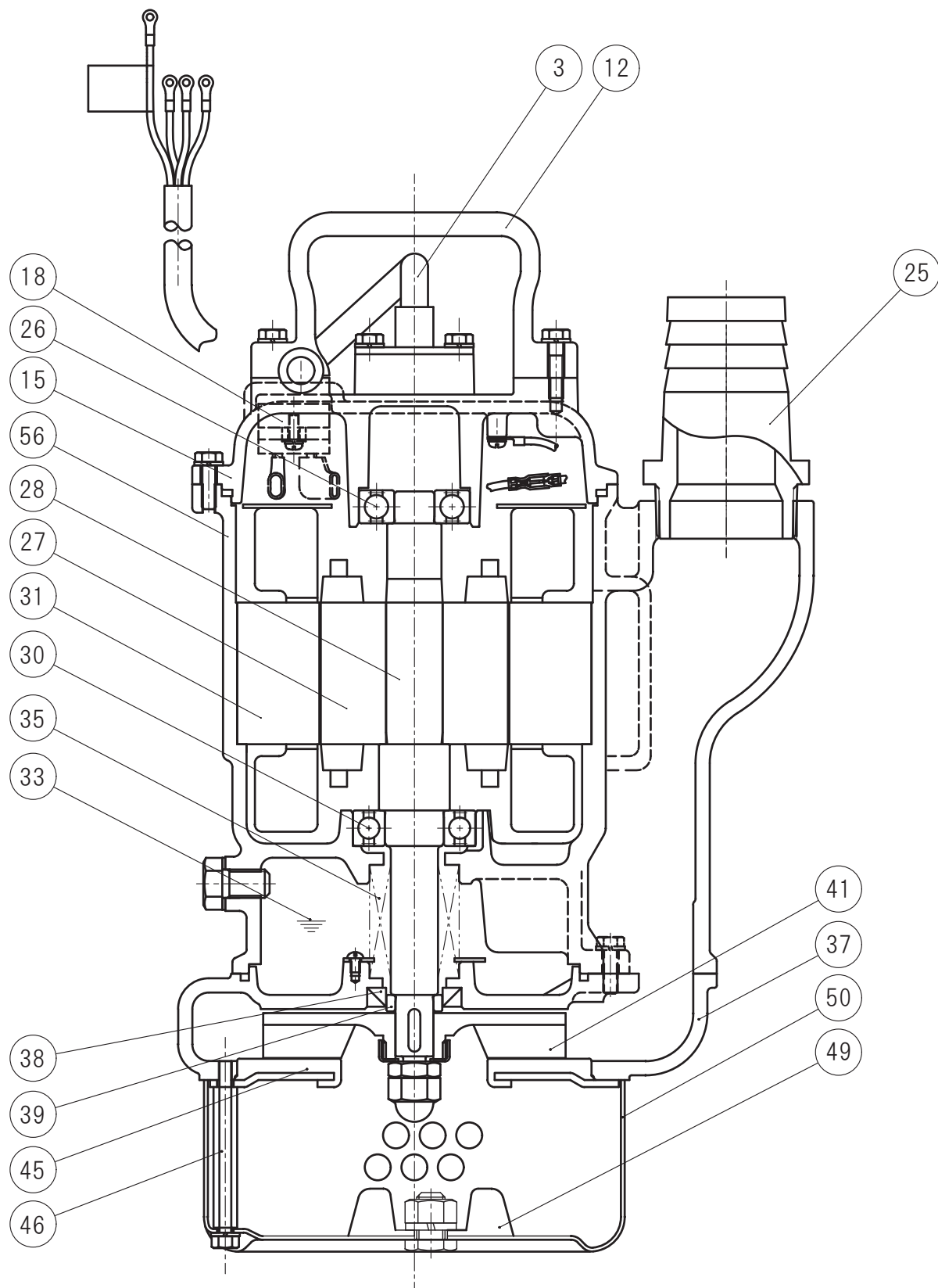
1 st.

	TEST LIQUID 試験揚液	CAPACITY 吐出量(m <sup>3</sup> /min)	TOTAL HEAD 全揚程(m)	SYNCHRONOUS SPEED 同期速度(min <sup>-1</sup> )	MOTOR POWER モータ出力(kW)	PUMP EFFICIENCY ポンプ効率(%)
SPECIFICATION 規定項目	WATER 清水	0.2	18	3000 (50Hz)	1.5	

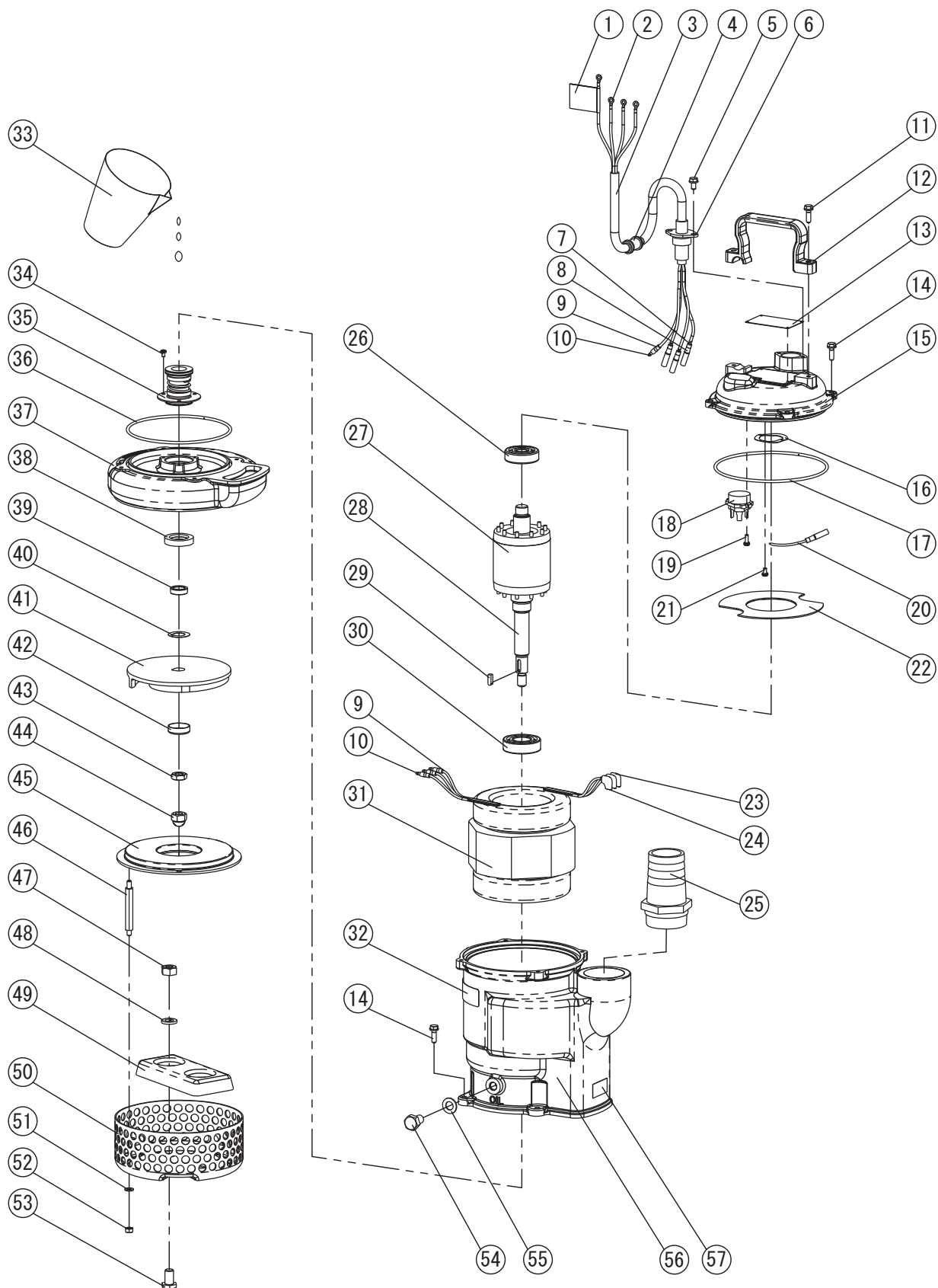
NOTE  
記事:



Note 記事		<div>Approved 承認</div> <div>Checked 審査</div> <div>Drawn 作成</div>	Date 年月日	Sign 署名	Scale 尺度	Title / 表題	Dwg. No. / 図面番号			
			Feb.14.2022	T.Hayashi	2 / 5	External Diagram 外形寸法図 (標準)	W30491			
			Feb.14.2022	S.Haruta		Type / 形式	SAKURAGAWA PUMP MFG.CO.LTD.			
			Feb. 09, 2022	A Zin		ELECTRIC SUBMERSIBLE PUMP	桜川ポンプ製作所			
						UKL-222KD				







符号 Mark	部品番号 Part No.	品 名 Part Name	材 質 Material	数量 Q'ty	寸 法 ・ 規 格 Size ・ Spec.	備考 Note	重量(kg) Weight
1-1	731205	警告ラベルA (Jpn) Earth Label A	合成樹脂 Synthetic Resin	1	Japanese 35×100		
1-2	731209	警告ラベルAE (Eng) Earth Label AE	合成樹脂 Synthetic Resin	1	English 35×100		
2	TT1.25-4	圧着端子 Tip	C1020PC Copper	4	1.25sq×R4		
3-1	CV4B10B8	成形品ケーブル (10m) Complete Cable	VCT polyvinyl chloride sheathed cabtyre cable	1	70091,76057,ギボシ・チップを含む 1.25sq×10m VCT 4C×1.25sq×10m		1.7
3-2	CV4B20B8	成形品ケーブル (20m) Complete Cable	VCT polyvinyl chloride sheathed cabtyre cable		70091,76057,ギボシ・チップを含む 1.25sq VCT 4C×1.25sq×20m	別売り Optional Parts	
4	70091	ゴムブッシュ Rubber Bush	合成ゴム Synthetic Rubber	1	φ11.9×19×L=28		
5	BUM612W	ハネ座金付六角ボルト Hexagon Bolt with Spring Washer	SUS304 Stainless Steel	2	M6×12 with Captive Washer		
6	76057	グランド Gland	SUS Stainless Steel	1	VCT成形US222Bなど34×50 2-M6 P=38		
7	TT021	ギボシ(メス) Receptacle	C1020PC Copper	3	φ5 Receptacle Plug 1.25sq		
8	78030	絶縁スリーブ(R) Sleeve (R)	ビニール Vinyl	3	Insulating Sleeve for Receptacle		
9	78029	絶縁スリーブ(P) Sleeve (P)	ビニール Vinyl	4	Insulating Sleeve for Plug		
10	TT020	ギボシ(オス) Plug	C1020PC Copper	4	φ5 Plug 1.25sq		
11	BUM625W	ハネ座金付六角ボルト Hexagon Bolt with Spring Washer	SUS304 Stainless Steel	2	M6×25 with Captive Washer		
12	80035	ハンドル Handle	FCD Ductile Cast Iron	1	US222B/233B 70×138×20		0.3
13	731131	銘板 (200V) Name Plate	テトロン Tetron	1	69×43 シール 全刻印		
14	BUM620W	ハネ座金付六角ボルト Hexagon Bolt with Spring Washer	SUS304 Stainless Steel	8	M6×20 with Captive Washer		
15	22352	ヘッドカバー Head Cover	FC Cast Iron	1	U-222KD,U-233KD		2.3
16	WW47	波ワッシャ Wave Washer	SK5 Hard Steel	1	6303 6204 D=φ47		
17	(*) OB36	Oリング O-ring	合成ゴム Synthetic Rubber	1	φ3.53 d=φ151.99		
18-1	ACGBVL103J	オートカット (200V) Auto-Cut	KA-313 KA-313	1	1.5kW-200V US222B/U222KD		
18-2	ACDPZL78A	オートカット (400V) Auto-Cut	KA-311 KA-311	1	1.5kW-400V US222B/U222KD		
19	PSM412W3	座金付ナベ小ネジ Screw with Washer	SWRM Mild Steel	2	M4×12 with captive washer		
20	TT022	アース線 Earth Code	- -	1	1.25sq×100mm 丸端子/ギボシを含む		
21	PSM48W	座金付ナベ小ネジ Screw with Washer	SWRM Mild Steel	1	M4×8 with captive washer		
22	87129	セパレータ Separator	合成樹脂 Synthetic Resin	1	U-222KD,233KD,244KB,254KB		
23	78037	絶縁スリーブ Sleeve	シリコンゴム SiliconRubber	3	#250 Tab type		
24	TT034	タブ接続子 Connector Tip	C1020PC Copper	3	Tab terminal #250		
25	HCTT2	ホースカップリング Hose Coupling	合成樹脂 Synthetic Resin	1	50A×R50		
26	B6303ZZ	ベアリング Bearing	6303ZZC3 Ball Bearing	1	6303ZZC3 d=φ17 D=φ47 B=14		
27	50311	ロータ Rotor	- -	1	1.5kW-2P US222B/U222KD		1.9
28	30348S316	モータシャフト Motor Shaft	SUS316 Stainless Steel	1	U-222KD		0.8
29	K5515A	インペラキー Impeller Key	SUS Stainless Steel	1	B5×H5×L15 Roundend		
30	B6205ZZ	ベアリング Bearing	6205ZZC3 Ball Bearing	1	6205ZZC3 d=φ25 D=φ52 B=15		
31-1	51414	ステータ (200V) Stator	- -	1	1.5kW-2P 200V US222B/U222KD		6.0
31-2	51414F400	ステータ (400V) Stator	- -	1	1.5kW-2P 400V US222B/U222KD		6.0
32-1	731208	本体注意ラベルC (Jpn) Caution Label C	合成樹脂 Synthetic Resin	1	Japanese 80×25		
32-2	731211	本体注意ラベルCE (Eng) Caution Label C	合成樹脂 Synthetic Resin	1	English 80×25		
33	T480	潤滑油 Lubricant	タービン油 Turbine Oil	0.48 L	Non-additive Turbine Oil		
34	PUM46	ナベ小ネジ Screw	SUS304 Stainless Steel	3	M4×6		
35	MW20C	メカニカルシール Mechanical Seal	- -	1 Set	φ20		
36	(*) OB32	Oリング O-ring	合成ゴム Synthetic Rubber	1	φ3.53 d=φ139.29		
37	12198	ケーシング Casing	FCD Ductile Cast Iron	1	U-222KC,D/U-233KC,D		3.2
38	SC24408	オイルシール Oil Seal	合成ゴム Synthetic Rubber	1	d=φ24 D=φ40 b=8		
製品コード①:0		記事 Note:簡易海水	名称: Title		書類番号 Doc. No.	W30483	1/2
来歴: History			部 品 明 細 図 CONSTRUCTION DIAGRAM		参照図 Fig.Draw.No.	W30483-Fig	Page. 2022/02/14
			形式: Type		<div> <div>サクラ川ポンプ製作所</div> <div>SAKURAGAWA PUMP MFG.CO.LTD.</div> </div>		
			※ 警告ラベル、注意ラベルの類は和文又は英文どちらか一方が付属します Either Japanese or English is attached for the labels.		※ 部品の重量は参考値です Weight of each part is reference value		

符号 Mark	部品番号 Part No.	品 名 Part Name	材 質 Material	数量 Q'ty	寸 法 ・ 規 格 Size ・ Spec.	備考 Note	重量(kg) Weight	
39	31033	シャフトスリーブ Shaft Sleeve	SUS420J1 Stainless Steel	1	d=φ16 D=φ24 t=7			
40-1	74020T015	インペラカラー Impeller Collar	SUS304 Stainless Steel		d=φ17 D=φ30 b=6 t=0.15			
40-2	74020T03	インペラカラー Impeller Collar	SUS304 Stainless Steel		d=φ17 D=φ30 b=6 t=0.3			
40-3	74020T05	インペラカラー Impeller Collar	SUS304 Stainless Steel		d=φ17 D=φ30 b=6 t=0.5			
40-4	74020T11	インペラカラー Impeller Collar	SUS304 Stainless Steel		d=φ17 D=φ30 b=6 t=1.1			
41-1	10183	インペラ (50Hz) Impeller	FCD Ductile Cast Iron	1	U-222KC(50Hz)		1.0	
41-2	10184	インペラ (60Hz) Impeller	FCD Ductile Cast Iron	1	U-222KC(60Hz)		0.9	
42	89686	保護カバー Protective Cover	SUS304 Stainless Steel	1	U-222KD,U-233KD,U-244KB			
43	NUM12C	六角ナット Hexagon Nut	SUS304 Stainless Steel	1	M12			
44	NCUM12A	六角袋ナット Hexagon Cup Nut	SUS304 Stainless Steel	1	M12 Domed Cap Nuts			
45	13129	サクシヨンカバー Suction Cover	合成ゴム+SPC Synthetic Rubber+Mild Steel	1	φ173 U-222KC,D/233KC,D		0.6	
46	60071	ストレーナボルト Strainer Bolt	SUS304 Stainless Steel	3	M6×M6 L=79 U222KC,D/233KC,D		0.4	
47	NUM12A	六角ナット Hexagon Nut	SUS304 Stainless Steel	2	M12			
48	SWUM12B	スプリングワッシャ Spring Washer	SUS304 Stainless Steel	2	M12			
49	88027	犠牲陽極 Sacrificial Anode	アルミ合金 Aluminum Alloy	1	70 ×150×20 P=75		0.5	
50	14108-TK	ストレーナ Strainer	SPCC Carbon Steel	1	φ11 D=178 H=73/U222KD		0.6	
51	SWUM6B	スプリングワッシャ Spring Washer	SUS304 Stainless Steel	3	M6			
52	NUM6A	六角ナット Hexagon Nut	SUS304 Stainless Steel	3	M6			
53	BSM1220H5	特殊六角ボルト Hexagon Bolt	S25C Mild Steel	2	M12×20 H=5			
54	BUM1220	六角ボルト Hexagon Bolt	SUS304 Stainless Steel	1	M12×20			
55	(*) SLWM12	シールワッシャ Seal Washer	SUS+合成ゴム Stainless Steel+Synthetic Rubber	1	M12			
56	20300	モータフレーム Motor Frame	FC Cast Iron	1	U-222KD 吐出 50Aネジ		8.6	
57	73438	検査合格シール Inspection Seal	テトロン Tetron	1	40×20			
901	U222KDPO	パッキンOリングセット Packing & O-ring Set	- -	1	部品番号欄に(*)印の付いたもの	別売り Optional Parts		
902	R50311UKL	ロータ付シャフト Shaft with Rotor	SUS316 Stainless Steel	1	UKL-222KD	別売り Optional Parts	-	
903	90044	フランジ付吐出管 Discharge Pipe With Flange	SS400 Mild Steel	1	JIS10K50A(フランジ)×R2(ねじ込み)	別売り Optional Parts	3.1	
904	70102	ゴムスリーブ Rubber Sleeve	合成ゴム Synthetic Rubber	1	～φ12 D=25 L=55mm	別売り Optional Parts		
905	CV4B	キャブタイヤケーブル Cabtyre Cable	VCT polyvinyl chloride sheathed cabtyre cable	1 m	単価は1m毎.販売は5m毎 4C×1.25Sq Price:per a meter/Sales:per 5 m	別売り Optional Parts		
906	85112	インペラ抜き治具 -	-	1	U-K(1.5kW,2.2kW) U-KA(250W,400W)	別売り Optional Parts		
製品コード①:0		Date Approved Feb.14,2022	Sign. T.Hayashi	名称:Title 部品明細図		書類番号 Doc. No.	W30483	2/2
記事 Note:簡易海水		Checked Feb.14,2022	S.Haruta	CONSTRUCTION DIAGRAM		参照図 Fig.Draw.No.	W30483-Fig	Page. 2022/02/14
来歴:History		Drawn 10-Feb-2022	A Zin	形式:Type UKL-222KD		株式会社 櫻川ポンプ製作所 SAKURAGAWA PUMP MFG.CO.,LTD.		
				※ 警告ラベル、注意ラベルの類は和文又は英文どちらか一方が付属 します Either Japanese or English is attached for the labels.		※ 部品の重量は参考値です Weight of each part is reference value 00527-3E		