



殿

UOX-W 形水中ポンプ 仕様書

1. ポンプ	形 式	UOX-233KDW			標準
	口 径	80	mm	吐 出 口	80Aホースカップリング
	全 揚 程	14			m
	吐 出 量	0.4			m ³ /min
2. モーター	形 式	乾式水中形三相誘導電動機			
	出 力	2.2	kW	極 数	2 極
	電 圧	200/220	V	耐熱クラス	F 種
	周波数	60	Hz	電 流	8.9/8.0 A
	始動方式	全電圧始動			
	軸 受	上部	6303ZZ	下部	6205ZZ
	3. 軸封装置	モーター側	ダブルタイプメカニカルシール		MW20C
インペラ側					SiC × SiC
潤滑油		タービン油第1種 (ISO VG32)		0.48	リットル
4. モーター保護装置	モーター内蔵:オートカット(自動復帰形)				
5. キャブタイヤケーブル					
	VCT	4C ×	1.25	mm ²	10 m 仕上径 φ 11.5 mm
6. 主要部品材質 及び 塗 装	インペラ: 高クロム鋳鉄	指定色 黄色(桜川色)			
	ケーシング:FCD700				
	モーターフレーム:FC200				
	ブラケット類:FC200				
	モーターシャフト:SUS403				
	サクシヨンカバー:SPCC + 合成ゴム				
	接液部ボルト・ナット:SUS304				
7. 寸法・質量	幅: 288 mm 奥行: 204 mm 最大高さ: 475 mm ポンプ本体質量: 32 kg				
	※ 正式な寸法は外形寸法図又は据付図にてご確認ください				
8. 備考	静電容量式センサによる交互自動制御 最高起動水位 715mm				
	最低起動水位 160mm 停止水位 150mm 最高異常水位 750mm 最低異常水位 210mm				

FORECAST ON PUMP CHARACTERISTICS

ポンプ想定曲線図

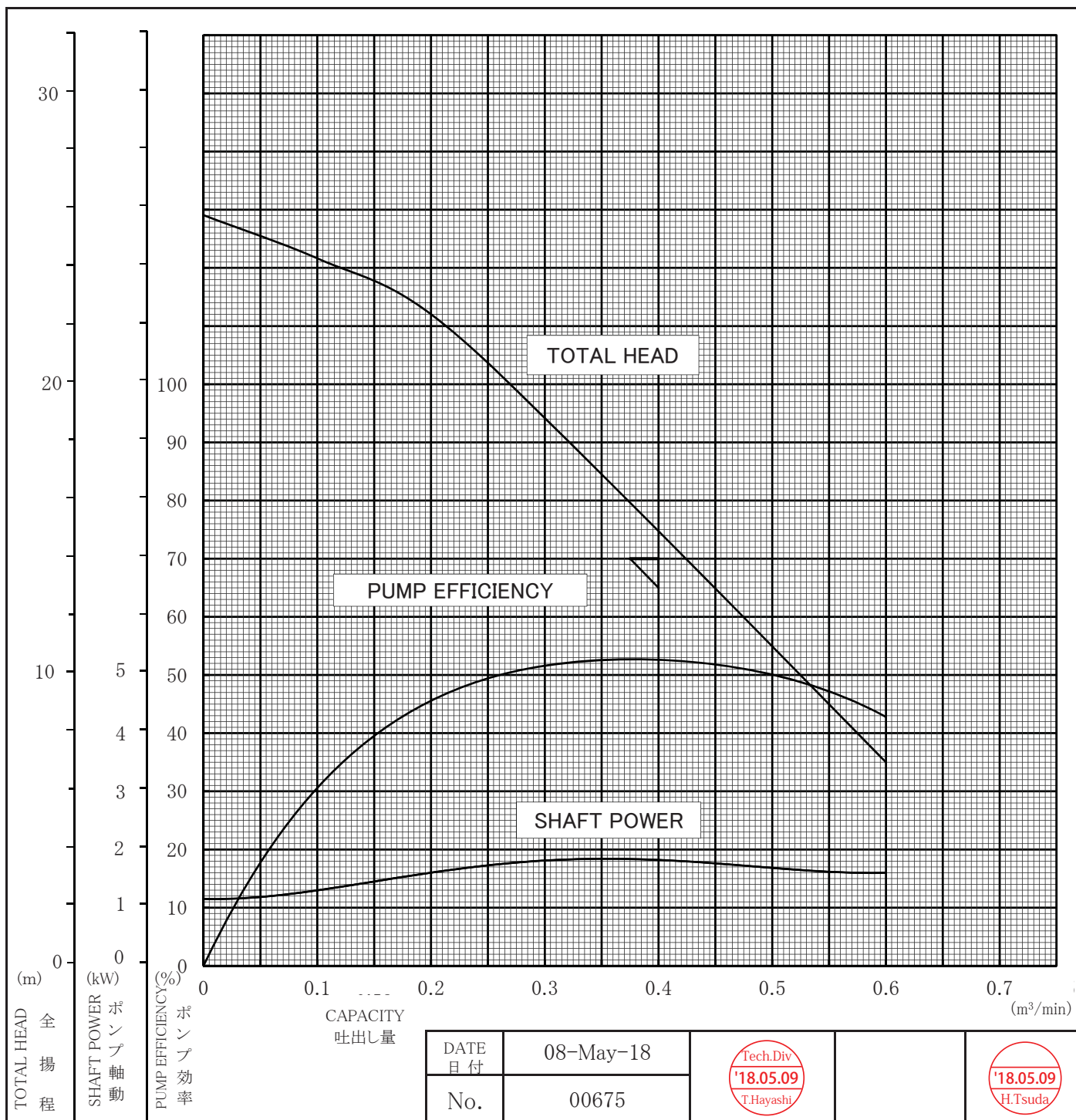
P	
枚数	

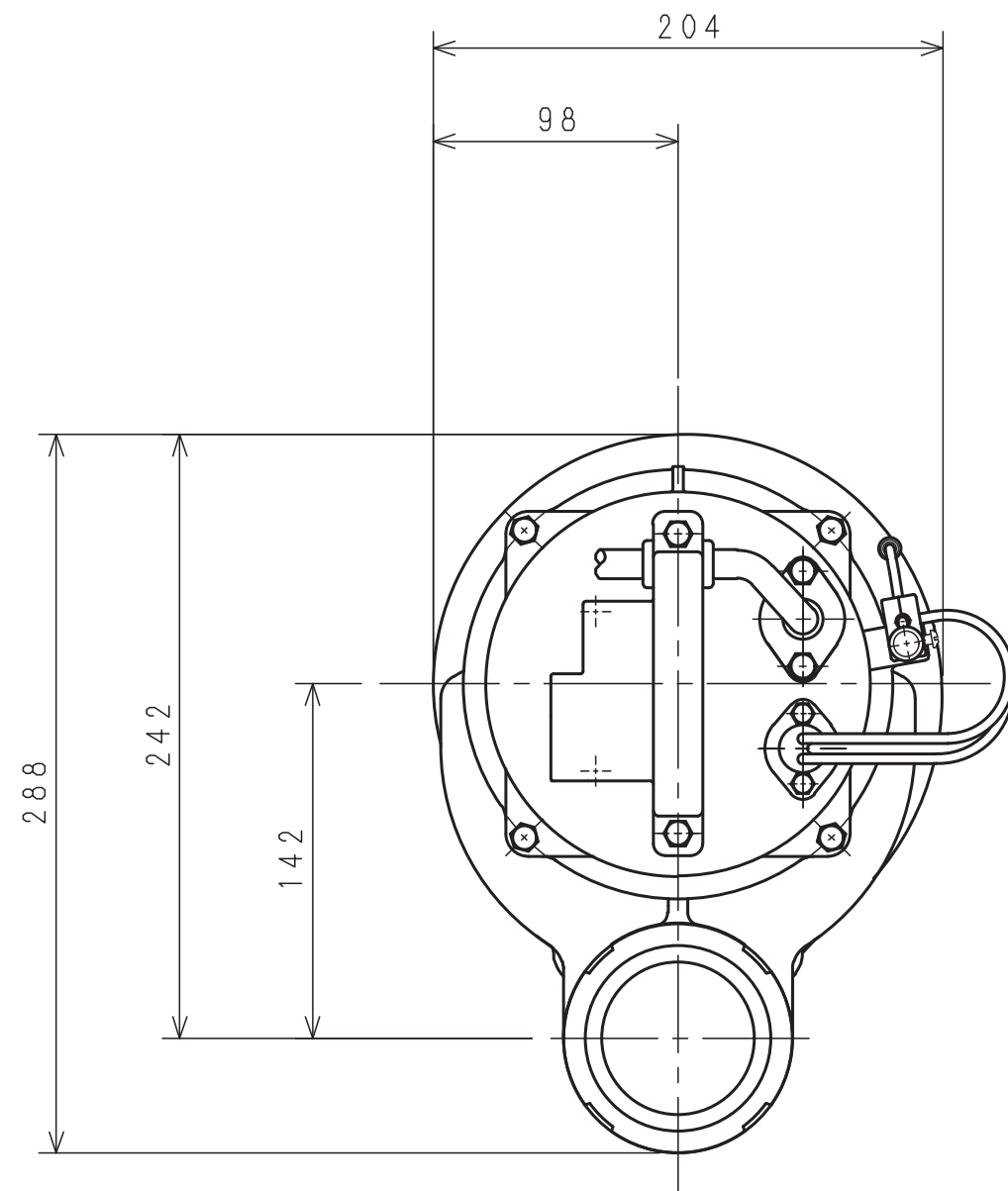
株式会社 桜川ポンプ製作所
SAKURAGAWA PUMP MFG.CO.,LTD.

TYPE 形式 U-233KD, UOX-233KD(W), UOY-233KD(W) DISCH.DIA 口径 80 mm 1 st.
D-233KD, DOX-233KD(W), DOY-233KD(W)

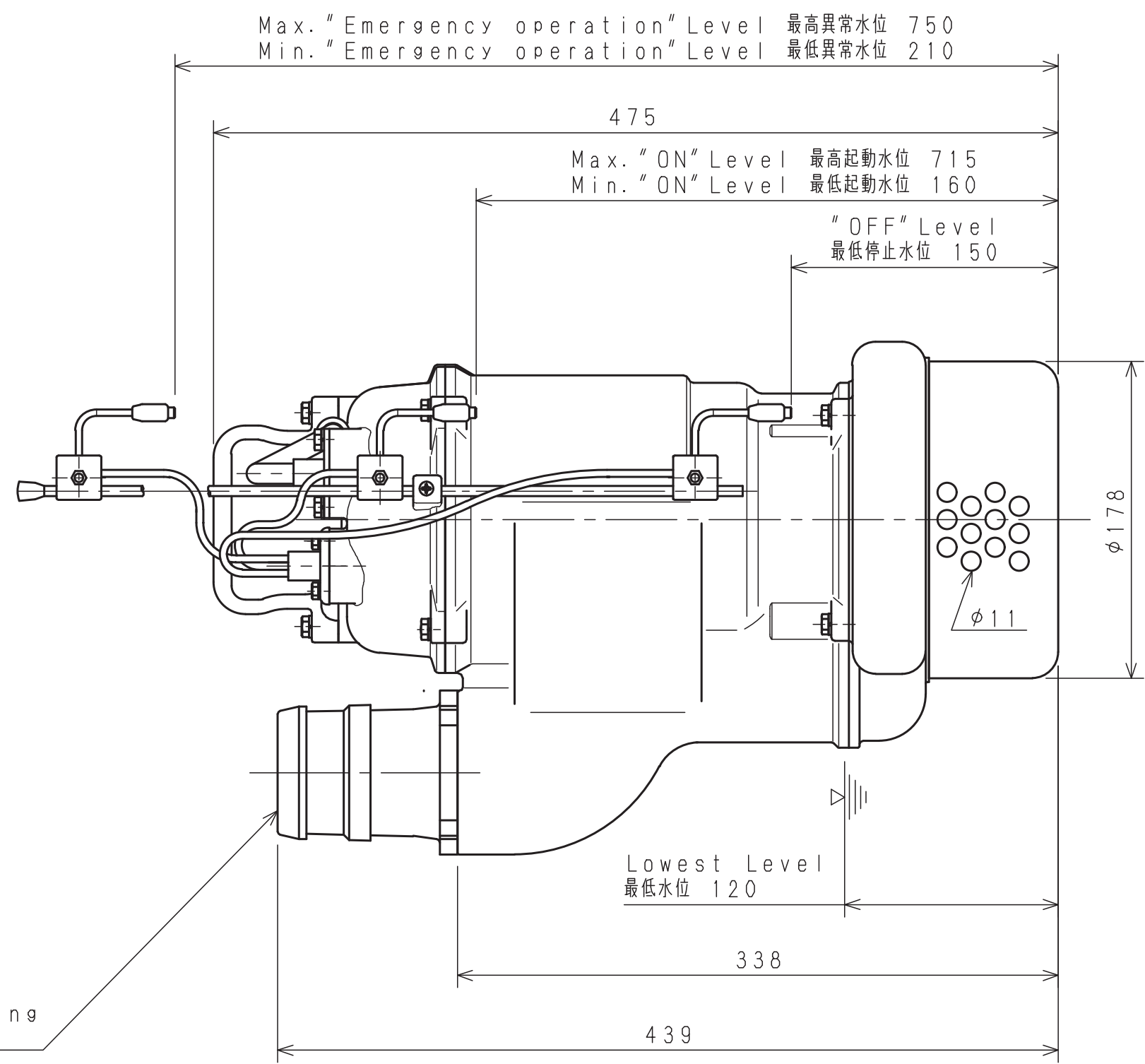
	TEST LIQUID 試験揚液	CAPACITY 吐出量(m ³ /min)	TOTAL HEAD 全揚程(m)	SYNCHRONOUS SPEED 同期速度(min ⁻¹)	MOTOR POWER モータ出力(kW)	PUMP EFFICIENCY ポンプ効率(%)
SPECIFICATION 規定項目	WATER 清水	0.4	14	3600 (60Hz)	2.2	

NOTE
記事:

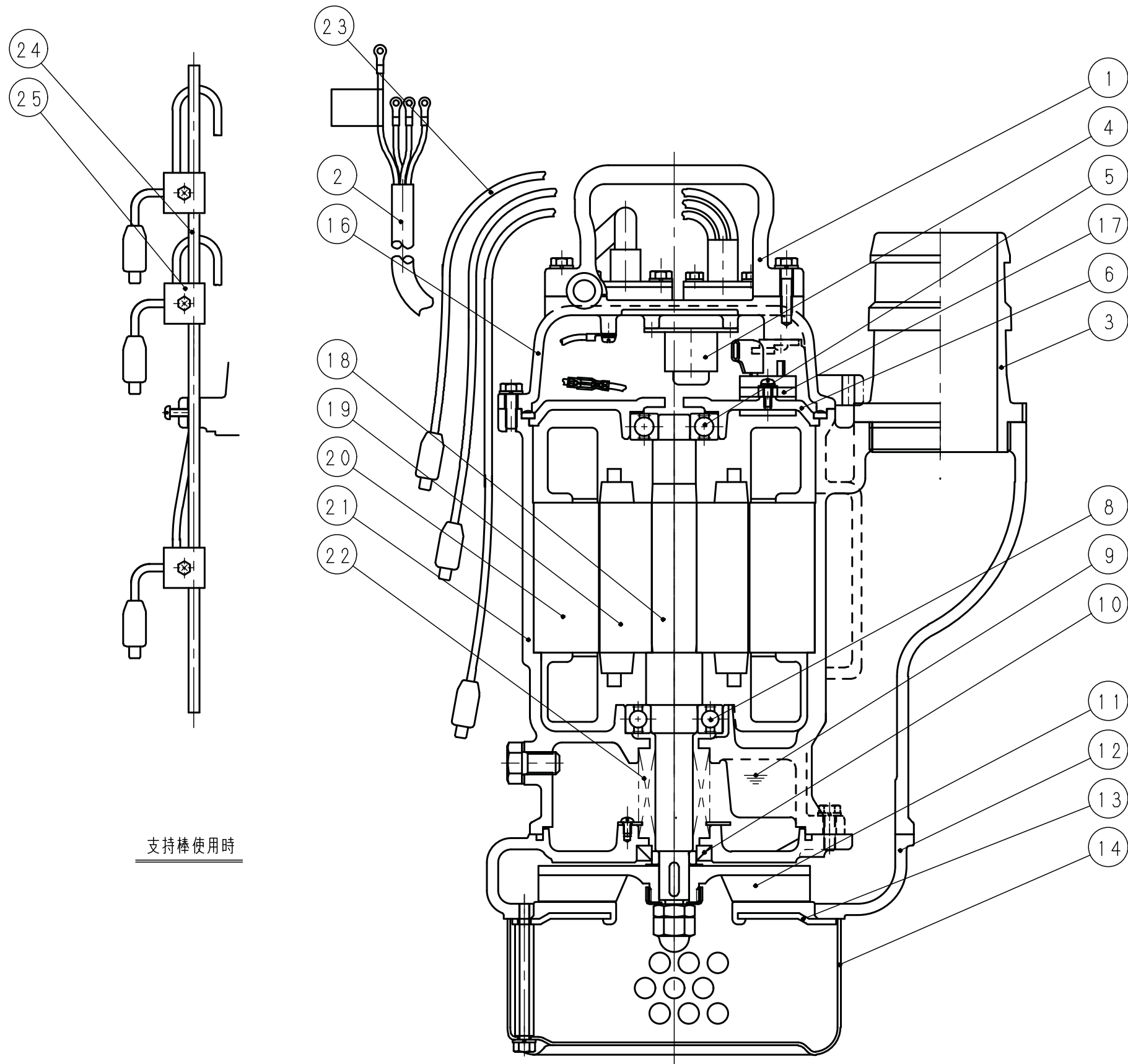




80A Hose Coupling
80A ホースカップリング



Note 記事	A: Add and Correct Dimension	'20.04.21	A Zin		Date 年月日	Sign 署名	Scale 尺度	Title / 表題	Dwg. No. / 図面番号
				Approved 承認	Sep. 26, 2018	T. Hayashi	1 / 3	External Diagram 外形寸法図 (標準)	V 3 0 6 1 8
				Checked 審査				Type / 形式	
				Drawn 作成	Sep. 14, 2018	H. Tsuda		ELECTRIC SUBMERSIBLE PUMP UOX-233KDW	
									SAKURAGAWA PUMP MFG. CO. LTD. 桜川ポンプ製作所

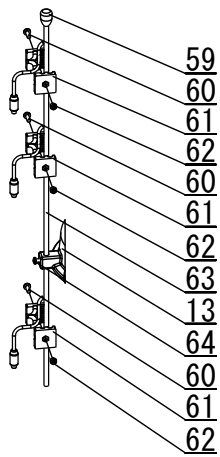


支持棒使用時

符号	品 名	材 質・備 考
1	ハンドル	FCD500
2	キャブタイヤケーブル	VCT
3	ホースカップリング	FC200
4	リレーセット	-
5	ベアリング	B6303ZZ
6	モータブラケット	FC200
7	-	-
8	ベアリング	B6205ZZ
9	潤滑油	タービン油
10	オイルシール	合成ゴム
11	インペラ	高クロム鑄鉄
12	ケーシング	FCD700
13	サクシヨンカバー	合成ゴム+SPCC
14	ストレーナ	SPCC
15	-	-
16	ヘッドカバー	FC200
17	オートカット	-
18	モータシャフト	SUS403
19	ロータ	-
20	ステータ	-
21	モータフレーム	FC200
22	メカニカルシール	MW20C
23	センサー	-
24	センサー支持棒	合成樹脂
25	センサー締付用具	合成樹脂

Note 記事			Date 年月日	Sign 署名	Scale 尺度	Title / 表題 Construction Diagram 構造図 (標準)	Dwg. No. / 図面番号
		Approved 承認	Nov-25-2019	T.Hayashi	Free		V30763
		Checked 審査				Type / 形式 ELECTRIC SUBMERSIBLE PUMP	
		Drawn 作成	Nov. 25, 2019	H. Tsuda		UOX-233KDW	

SAKURAGAWA PUMP MFG. CO. LTD.
桜川ポンプ製作所



支持棒使用時
support stick use

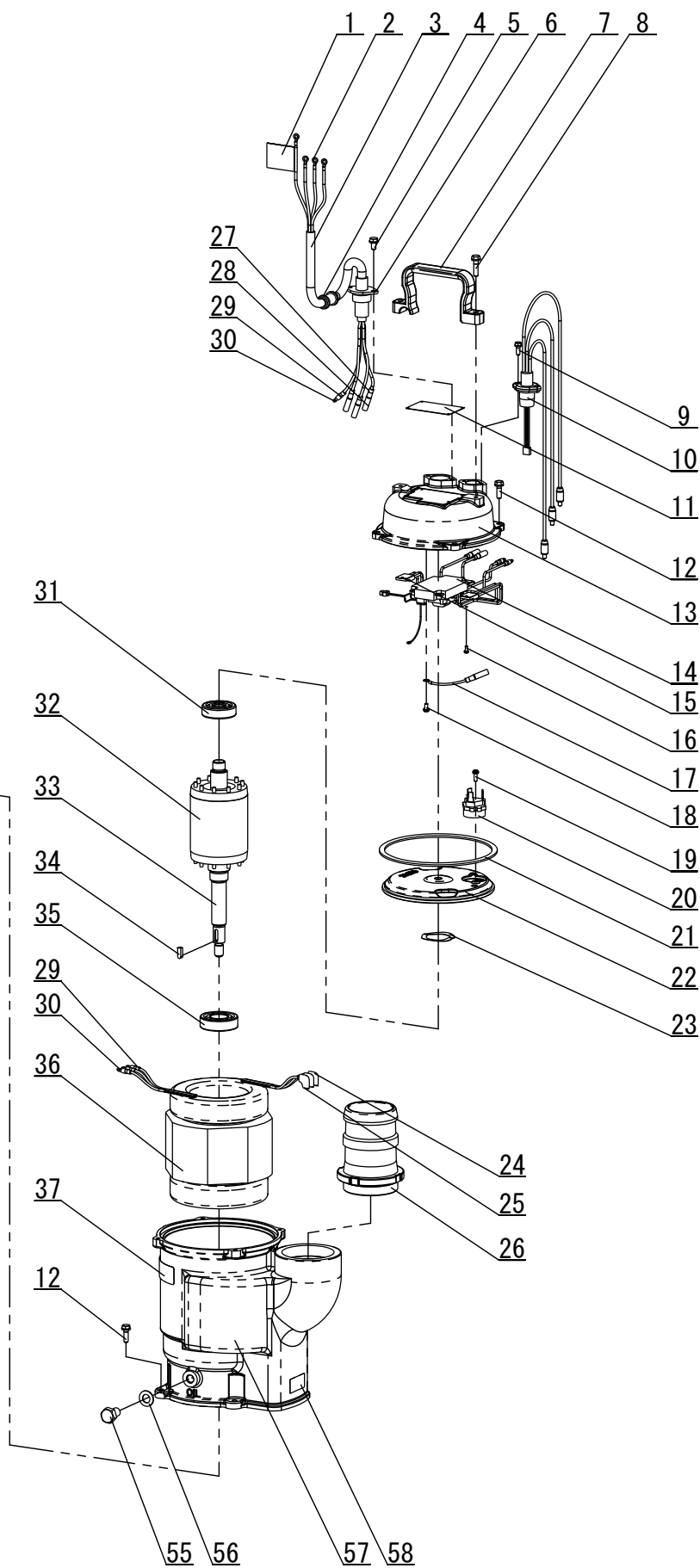
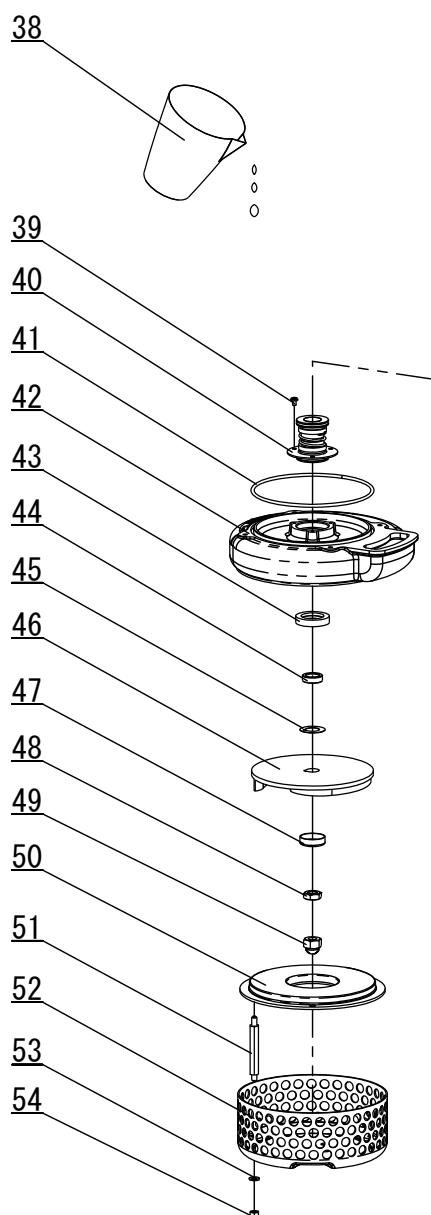


Fig00627-AZ

UOX-233KDW

口径 Discharge	80 mm	出力 OutPut	2.2 kW	製品コード Prodct Code	UOX233KDW-2005-0000B	電圧/周波数 Voltage/Hz	200V/50Hz
					UOX233KDW-2006-0000B		200V/60Hz

符号 Mark	部品番号 Part No.	品名 Part Name	材質 Material	数量 Q'ty	寸法・規格 Size・Spec.	備考 Note	
1-1	731205	警告ラベルA (Jpn) Earth Label A	合成樹脂 Synthetic Resin	1	Japanese 35×100 A		
1-2	731209	警告ラベルAE (Eng) Earth Label AE	合成樹脂 Synthetic Resin	1	English 35×100		
2	TT1.25-4	圧着端子 Tip	C1020PC Copper	4	1.25sq×R4		
3-1	CV4B10B8	成形品ケーブル (10m) Complete Cable	VCT polyvinyl chloride sheathed cabtyre cable	1	70091,76057,ギボシ・チップを含む 1.25sq×10m VCT 4C×1.25sq×10m		
3-2	CV4B20B8	成形品ケーブル (20m) Complete Cable	VCT polyvinyl chloride sheathed cabtyre cable		70091,76057,ギボシ・チップを含む 1.25sq VCT 4C×1.25sq×20m	別売り Optional Parts	
4	70091	ゴムブッシュ Rubber Bush	合成ゴム Synthetic Rubber	1	φ11.9×19×L=28		
5	BUM612W	バネ座金付六角ボルト Hexagon Bolt with Spring Washer	SUS304 Stainless Steel	2	M6×12 with Captive Washer		
6	76057	グランド Gland	SUS Stainless Steel	1	VCT成形US222Bなど34×50 2-M6 P=38		
7	80035	ハンドル Handle	FCD Ductile Cast Iron	1	US222B/233B 70×138×20		
8	BUM625W	バネ座金付六角ボルト Hexagon Bolt with Spring Washer	SUS304 Stainless Steel	2	M6×25 with Captive Washer		
9	BUM514W	バネ座金付六角ボルト Hexagon Bolt with Spring Washer	SUS304 Stainless Steel	2	M5×14 with Captive Washer		
10	85111A	センサー線 Sensor	-	1	3点式 赤-黒-黒 UOX-W		
11	731131	銘板 Name Plate	テトロン Tetron	1	69×43 シール 全刻印		
12	BUM620W	バネ座金付六角ボルト Hexagon Bolt with Spring Washer	SUS304 Stainless Steel	8	M6×20 with Captive Washer		
13	22353	ヘッドカバー Head Cover	FC Cast Iron	1	UOX/UOY,1.5-2.2kW		
14	AP013A	静電容量式センサリレーセット RelaySet		1	3点式 3φ 200/220V ~2.2kW		
15	X110014	放熱シリコン Heat Radiation Silicon	シリコン Silicon		東レシリコン SE4420	提供不可 Not for sales	
16	PSM38W	座金付ナベ小ネジ Screw with Washer	SWRM Mild Steel	6	M3×8 with Captive Washer		
17	TT022	アース線 Earth Code	-	1	1.25sq×100mm 丸端子/ギボシを含む		
18	PSM48W	座金付ナベ小ネジ Screw with Washer	SWRM Mild Steel	1	M4×8 with captive washer		
19	PSM412W3	座金付ナベ小ネジ Screw with Washer	SWRM Mild Steel	2	M4×12 with captive washer		
20-1	ACGCBL103J	オートカット (200V) Auto-Cut	KA-313 KA-313	1	2.2kW-200V US233B/U233KD		
20-2	ACDAXL53A	オートカット (400V) Auto-Cut	KA-311 KA-311	1	2.2kW-400V US233B/U233KD		
21	(*) 70709	パッキン Packing	合成ゴム Synthetic Rubber	1	d=φ149 D=φ163 t=4		
22	21213	モータブラケット Motor Bracket	FC Cast Iron	1	US-222B,US-233B		
23	WW47	波ワッシャ Wave Washer	SK5 Hard Steel	1	6303 6204 D=φ47		
24	78037	絶縁スリーブ Sleeve	シリコンゴム SiliconRubber	3	#250 Tab type		
25	TT034	タブ接続子 Connector Tip	C1020PC Copper	3	Tab terminal #250		
26	HCPS2.5-3	ホースカップリング Hose Coupling	FC Cast Iron	1	80A×G2.5		
27	TT021	ギボシ(メス) Receptacle	C1020PC Copper	3	φ5 Receptacle Plug 1.25sq		
28	78030	絶縁スリーブ(R) Sleeve (R)	ビニール Vinyl	3	Insulating Sleeve for Receptacle		
29	78029	絶縁スリーブ(P) Sleeve (P)	ビニール Vinyl	4	Insulating Sleeve for Plug		
30	TT020	ギボシ(オス) Plug	C1020PC Copper	4	φ5 Plug 1.25sq		
31	B6303ZZ	ベアリング Bearing	6303ZZC3 Ball Bearing	1	6303ZZC3 d=φ17 D=φ47 B=14		
32	50309	ロータ Rotor	-	1	2.2kW-2P US233B/U233KD ロータ付シャフトは別売	提供不可 Not for sales	
33	30349	モータシャフト Motor Shaft	SUS403 Stainless Steel	1	U-233KD,U-232KB ロータ付シャフトは別売	提供不可 Not for sales	
34	K5515A	インペラキー Impeller Key	SUS403 Stainless Steel	1	B5×H5×L15 Roundend		
35	B6205ZZ	ベアリング Bearing	6205ZZC3 Ball Bearing	1	6205ZZC3 d=φ25 D=φ52 B=15		
36-1	51412	ステータ (200V) Stator	-	1	2.2kW-2P 200V US233B/U233KD		
36-2	51412F400	ステータ (400V) Stator	-	1	2.2kW-2P 400V US233B/U233KD		
37-1	731208	本体注意ラベルC (Jpn) Caution Label C	合成樹脂 Synthetic Resin	1	Japanese 80×25		
37-2	731211	本体注意ラベルCE (Eng) Caution Label C	合成樹脂 Synthetic Resin	1	English 80×25		
38	T480	潤滑油 Lubricant	タービン油 Turbine Oil	0.48 L	タービン油VG#32 Non-additive Turbine Oil	提供不可 Not for sales	-

※ 部品の仕様・価格は予告なく変更になる場合があります。Price and parts specifications are subject to change without notice.
※ 単価の欄に Askと記載有るものは別途お問い合わせください。Contact us for any item marked "Ask" in pricing. 15C092020

1/2 Page.	参照図 Fig.Draw.No.	Fig00627-AZ	書類番号/Doc. No. 発行/day of issue	V30602-AZ-KKC 28-Dec-2024
--------------	---------------------	-------------	----------------------------------	------------------------------

UOX-233KDW

口径 Discharge	80 mm	出力 OutPut	2.2 kW	製品コード Prodct Code	UOX233KDW-2005-0000B UOX233KDW-2006-0000B	電圧/周波数 Voltage/Hz	200V/50Hz 200V/60Hz
-----------------	-------	--------------	--------	----------------------	--	----------------------	------------------------

符号 Mark	部品番号 Part No.	品 名 Part Name	材 質 Material	数量 Q'ty	寸 法 ・ 規 格 Size ・ Spec.	備考 Note	
39	PUM46	ナベ小ネジ Screw	SUS304 Stainless Steel	3	M4×6		
40	MW20C	メカニカルシール Mechanical Seal	-	1 Set	φ20		
41	(*) OB32	Oリング O-ring	合成ゴム Synthetic Rubber	1	φ3.53 d=φ139.29		
42	12198	ケーシング Casing	FCD Ductile Cast Iron	1	U-222KC,D/U-233KC,D		
43	SC24408	オイルシール Oil Seal	合成ゴム Synthetic Rubber	1	d=φ24 D=φ40 b=8		
44	31033	シャフトスリーブ Shaft Sleeve	SUS420J1 Stainless Steel	1	d=φ16 D=φ24 t=7		
45-1	74020T015	インペラカラー Impeller Collar	SUS304 Stainless Steel		d=φ17 D=φ30 b=6 t=0.15		
45-2	74020T03	インペラカラー Impeller Collar	SUS304 Stainless Steel		d=φ17 D=φ30 b=6 t=0.3		
45-3	74020T05	インペラカラー Impeller Collar	SUS304 Stainless Steel		d=φ17 D=φ30 b=6 t=0.5		
45-4	74020T11	インペラカラー Impeller Collar	SUS304 Stainless Steel		d=φ17 D=φ30 b=6 t=1.1		
46-1	10196	インペラ (50Hz) Impeller	高クロム鋳鉄 High Chrome Alloy	1			
46-2	10197	インペラ (60Hz) Impeller	高クロム鋳鉄 High Chrome Alloy	1			
47	89686	保護カバー Protective Cover	SUS304 Stainless Steel	1	U-222KD,U-233KD,U-244KB		
48	NUM12C	六角ナット Hexagon Nut	SUS304 Stainless Steel	1	M12 3種		
49	NCUM12A	六角袋ナット Hexagon Cup Nut	SUS304 Stainless Steel	1	M12 Domed Cap Nuts		
50	13129	サクシヨンカバー Suction Cover	合成ゴム+SPC Synthetic Rubber+Mild Steel	1	φ173 U-222KC,D/233KC,D		
51	60071	ストレーナボルト Strainer Bolt	SUS304 Stainless Steel	3	M6×M6 L=79 U222KC,D/233KC,D		
52	14108	ストレーナ Strainer	SPCC Carbon Steel	1	φ11 D=178 H=73/U222KC,233KC		
53	SWUM6B	スプリングワッシャ Spring Washer	SUS304 Stainless Steel	3	M6		
54	NUM6A	六角ナット Hexagon Nut	SUS304 Stainless Steel	3	M6 1種		
55	BUM1220	六角ボルト Hexagon Bolt	SUS304 Stainless Steel	1	M12×20		
56	(*) SLWM12	シールワッシャ Seal Washer	SUS+合成ゴム Stainless Steel+Synthetic Rubber	1	M12		
57	20301	モータフレーム Motor Frame	FC Cast Iron	1	U-233KD,U-232KB 65Aネジ		
58	73438	検査合格シール Inspection Seal	テトロン Tetron	1	40×20		
59	70244	ゴムキャップ Rubber Cap	合成ゴム Synthetic Rubber	1	φ6支持棒用キャップ φ13.5 L=20		
60	PUM412	ナベ小ネジ Screw	SUS304 Stainless Steel	3	M4×12		
61	87004	フロートスイッチ締付用具 Float Clamp	合成樹脂 Synthetic Resin	6	1ヶ所に付き2個必要。		
62	NUM4A	六角ナット Hexagon Nut	SUS304 Stainless Steel	3	M4 1種		
63	77046	センサ支持棒 Sensor Support Stick	合成樹脂 Synthetic Resin	1	φ5.5 L=500mm		
64	PUM410	ナベ小ネジ Screw	SUS304 Stainless Steel	1	M4×10		
901	UOX222KDPO	パッキンOリングセット Packing & O-ring Set	-	1	部品番号欄に(*)印の付いたもの	別売り Optional Parts	
902	R50309UK	ロータ付シャフト Shaft with Rotor	-	1	U-233KD/U-232KD	別売り Optional Parts	
903	90046	フランジ付吐出管 Discharge Pipe With Flange	SS400 Mild Steel	1	JIS10K80A R2 1/2	別売り Optional Parts	
904	70102	ゴムスリーブ Rubber Sleeve	合成ゴム Synthetic Rubber	1	～φ12 D=25 L=55mm	別売り Optional Parts	
905	CV4B	キャブタイヤケーブル Cabtyre Cable	VCT polyvinyl chloride sheathed cabtyre cable	1 m	単価は1m毎、販売は5m毎 40×1.25Sq Price:per a meter/Sales:per 5 m	別売り Optional Parts	
906	85112	インペラ抜き治具 -	-	1	U-K(1.5kW,2.2kW) U-KA(250W,400W)	別売り Optional Parts	
907	HCPS2.5-2	ホースカップリング Hose Coupling	FC Cast Iron	1	50A × G2.5	別売り Optional Parts	
908	BU2.5-2	ブッシング Bushing	FCM FCM	1	2 1/2B × 2B (65A×50A)	別売り Optional Parts	
909	90044	フランジ付吐出管 Discharge Pipe With Flange	SS400 Mild Steel	1	JIS10K50A(フランジ)×R2(ねじ込み)	別売り Optional Parts	

※ 部品の仕様・価格は予告なく変更になる場合があります。Price and parts specifications are subject to change without notice.
※ 単価の欄に Askと記載有るものは別途お問い合わせください。Contact us for any item marked 'Ask' in pricing. 15C092020

2/2 Page.	参照図 Fig.Draw.No.	Fig00627-AZ	書類番号/Doc. No. 発行/day of issue	V30602-AZ-KKC 28-Dec-2024
--------------	---------------------	-------------	----------------------------------	------------------------------