



殿

## UOY 形水中ポンプ 仕様書

1. ポンプ	形 式	UOY-212W 標準			
	口 径	50	mm	吐 出 口	50Aホースカップリング
	全 揚 程	10 m			
	吐 出 量	0.15 m <sup>3</sup> /min			
2. モーター	形 式	乾式水中形三相誘導電動機			
	出 力	0.75	kW	極 数	2 極
	電 圧	200/220	V	耐熱クラス	E 種
	周波数	60	Hz	電 流	3.2/2.9 A
	始動方式	全電圧始動			
	軸 受	上部	6201ZZ	下部	6202ZZAC
	3. 軸封装置	モーター側	ダブルタイプメカニカルシール		MW15G
インペラ側		SiC × SiC			
潤滑油		タービン油第1種 (ISO VG32)		0.14	リットル
4. モーター保護装置	モーター内蔵:オートカット(自動復帰形)				
5. キャブタイヤケーブル					
	VCT	4C ×	1.25 mm <sup>2</sup>	10 m	仕上径 φ 11.1 mm
6. 主要部品材質及び塗装	インペラ:FCD450	指定色 シルバー			
	ケーシング:FC200				
	モーターフレーム:FC200				
	ブラケット:SECE				
	モーターシャフト:SUS403相当				
	サクシヨンカバー:SUS304+合成ゴム				
	フロートスイッチ:ABS樹脂				
	接液部ボルト・ナット:SUS304				
7. 寸法・質量	幅: 187 mm 奥行: 160 mm 最大高さ: 400 mm ポンプ本体質量: 18.5 kg				
※ 正式な寸法は外形寸法図又は据付図にてご確認ください					
8. 備考	フロートスイッチによる交互自動制御:マイコン内蔵				
	起動水位620mm～180mm 最低停止水位 150mm 最高異常水位 650mm				

## FORECAST ON PUMP CHARACTERISTICS

## ポンプ想定曲線図

P	
枚数	

桜川ポンプ製作所  
SAKURAGAWA PUMP MFG.CO.,LTD.

TYPE  
形式

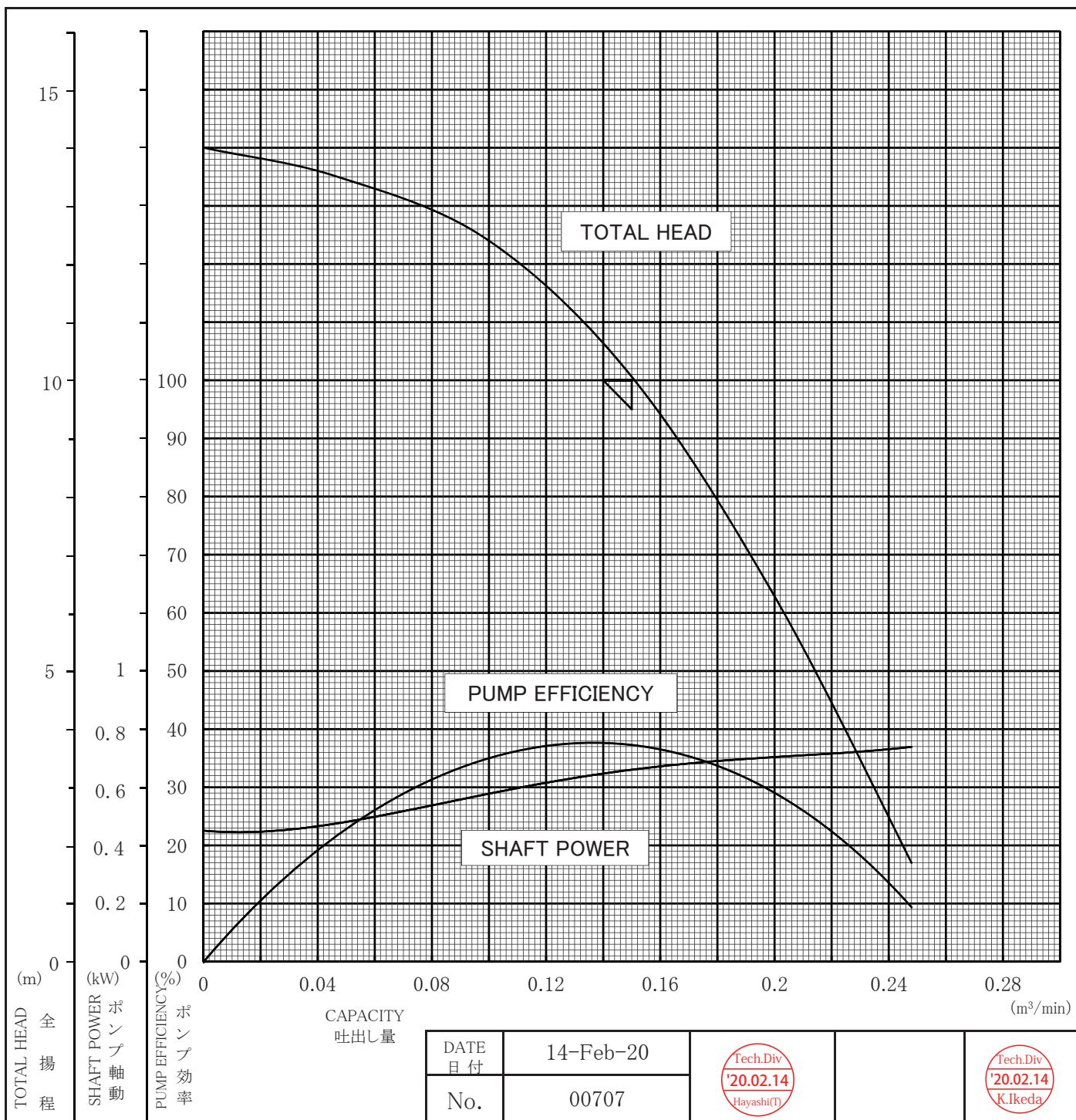
USF-212A, UOX-212(W), UOY-212(W)

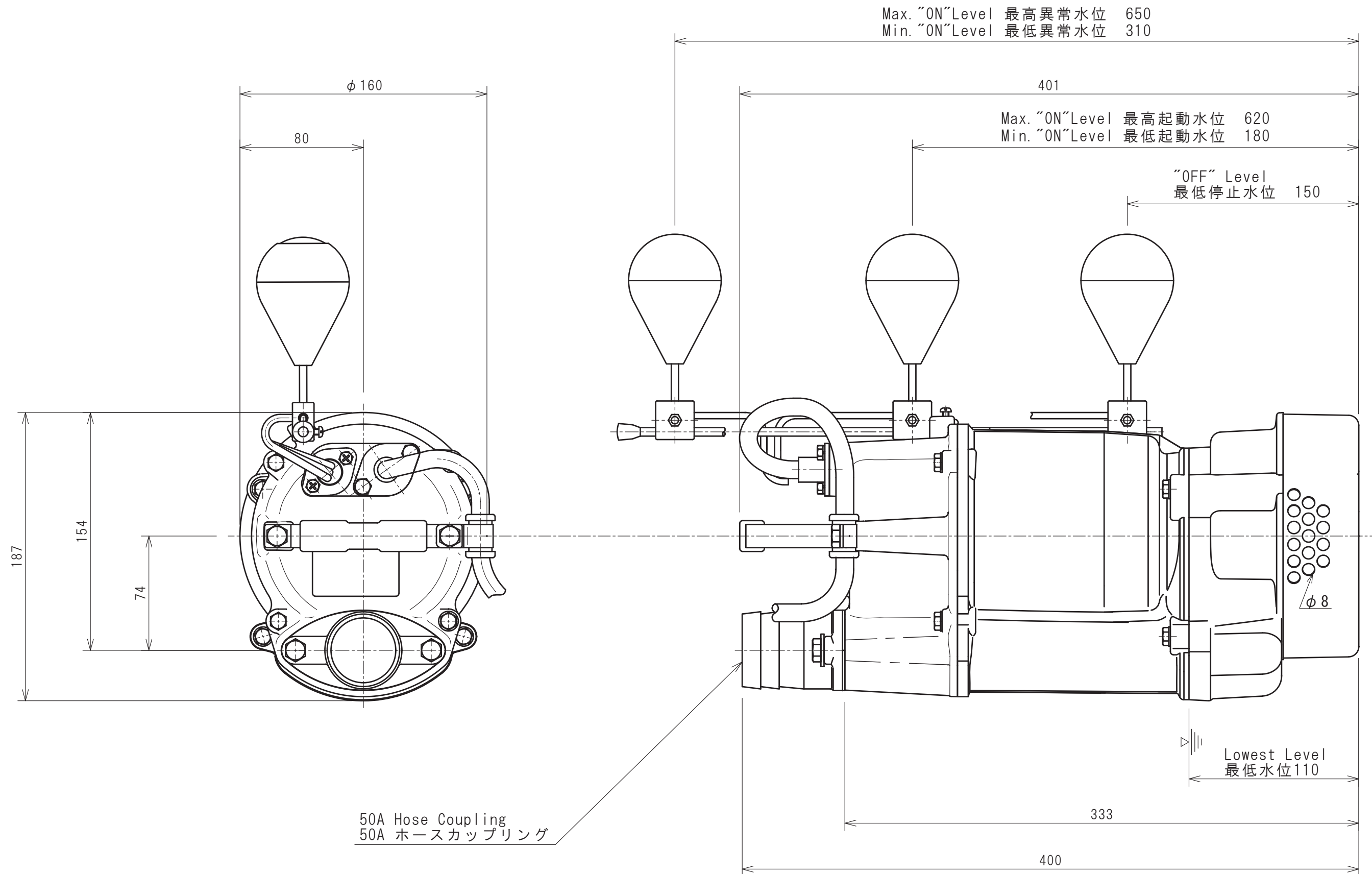
DISCH.DIA  
口径

50 mm 1 st.

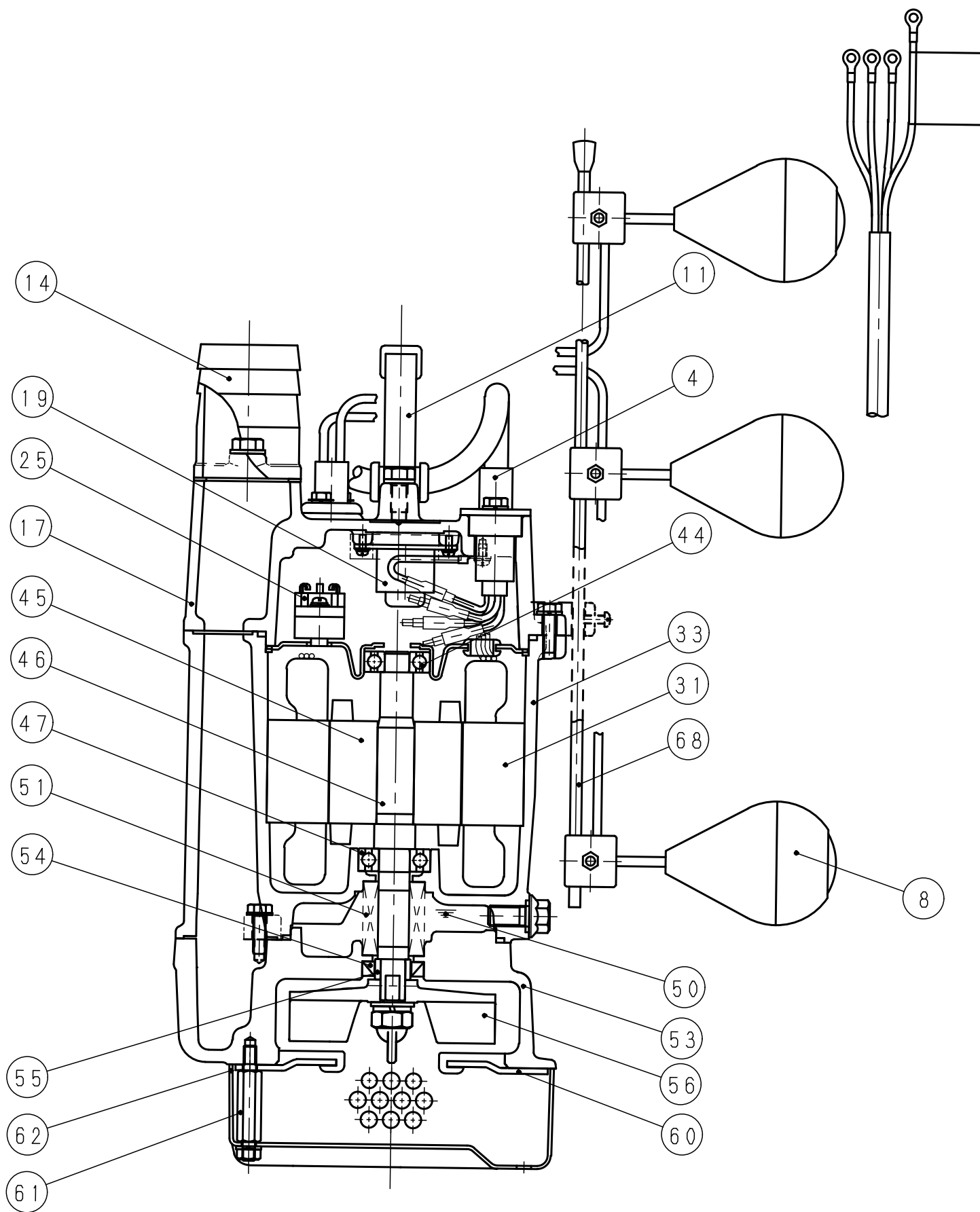
	TEST LIQUID 試験揚液	CAPACITY 吐出量(m <sup>3</sup> /min)	TOTAL HEAD 全揚程(m)	SYNCHRONOUS SPEED 同期速度(min <sup>-1</sup> )	MOTOR POWER モータ出力(kW)	PUMP EFFICIENCY ポンプ効率(%)
SPECIFICATION 規定項目	WATER 清水	0.15	10	3600 (60Hz)	0.75	

NOTE  
記事:

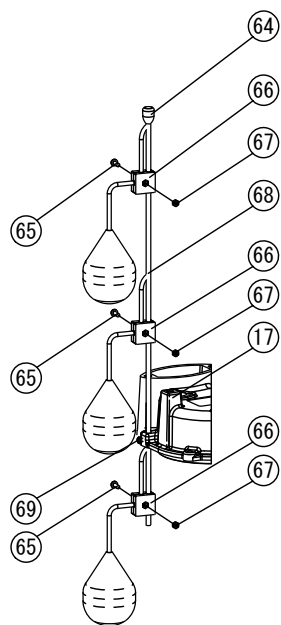




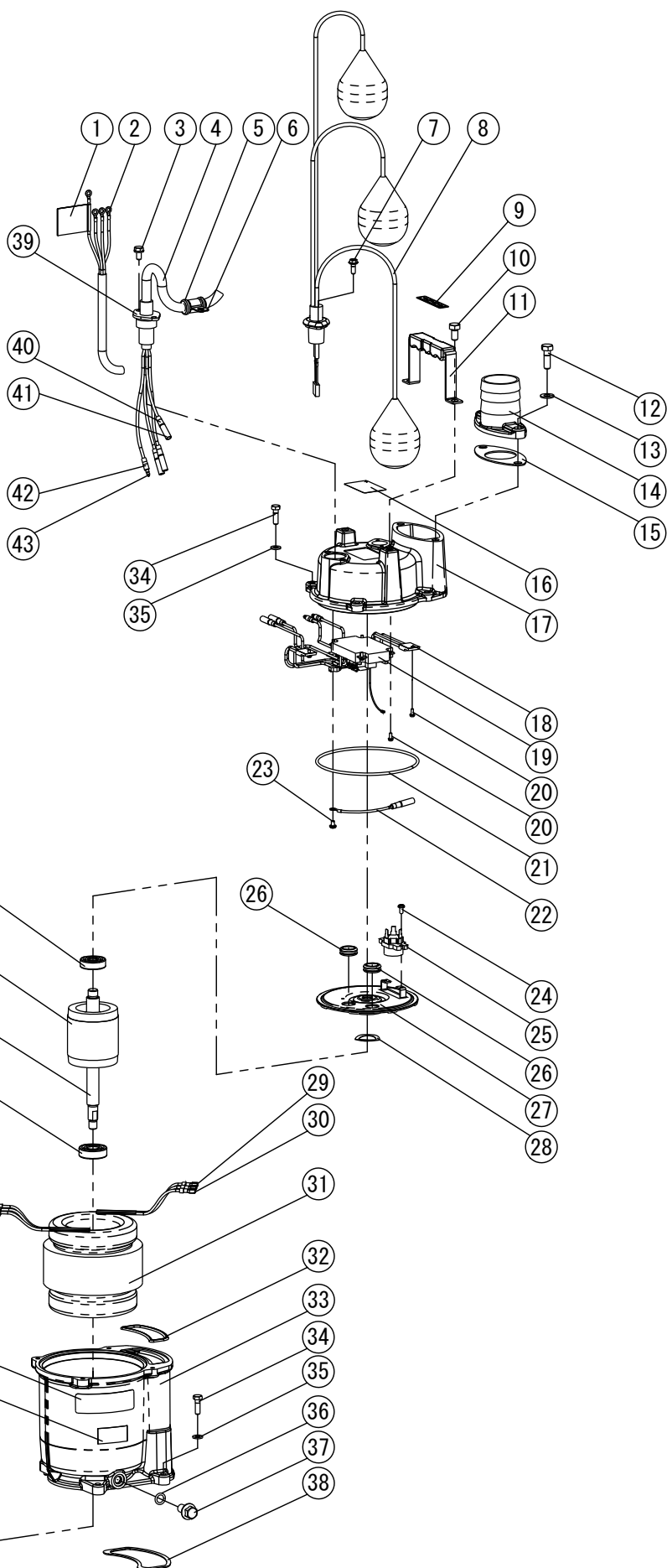
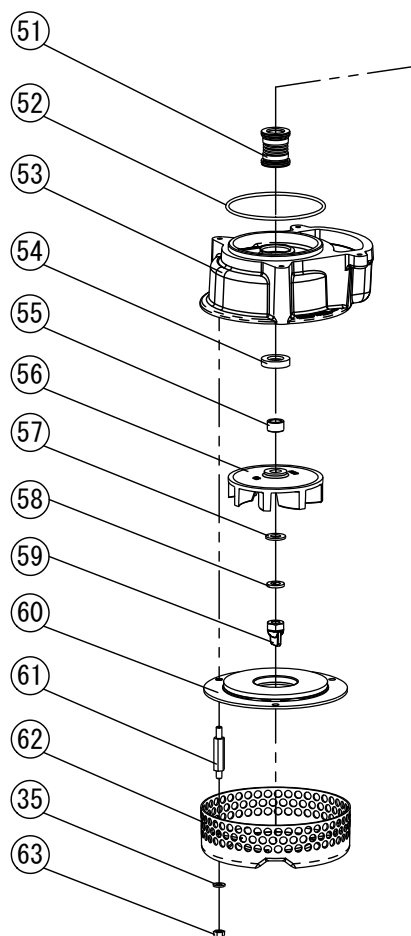
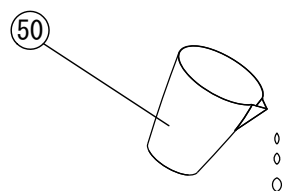
Note 記事	A: ヘッドカバーの内部高さ変更 '22.10.07 保野		Date 年月日	Sign 署名	Scale 尺度	Title / 表題	Dwg. No. / 図面番号			
		Approved 承認	Apr. 22, 2021	T. Hayashi	2/5	External Diagram 外形寸法図 (標準)	W30251			
		Checked 審査	Apr. 22, 2021	K. Ikeda		Type / 形式	SAKURAGAWA PUMP MFG. CO., LTD. 桜川ポンプ製作所			
		Drawn 作成	Apr. 21, 2021	A Zin		ELECTRIC SUBMERSIBLE PUMP U0Y-212W				







フロートスイッチ詳細図



# UOY-212W

口径 Discharge	50 mm	出力 OutPut	0.75 kW	製品コード Prodct Code	UOY212W-2005-0000B UOY212W-2006-0000B	電圧/周波数 Voltage/Hz	200V/50Hz 200V/60Hz
-----------------	-------	--------------	---------	----------------------	--	----------------------	------------------------

符号 Mark	部品番号 Part No.	品 名 Part Name	材 質 Material	数量 Q'ty	寸 法 ・ 規 格 Size ・ Spec.	備考 Note	
1	731205	警告ラベルA Earth Label A	合成樹脂 Synthetic Resin	1	Japanese 35×100 A A		
2	TT1.25-4	圧着端子 Tip	C1020PC Copper	4	1.25sq×R4		
3	BUM612W	ハネ座金付六角ボルト Hexagon Bolt with Spring Washer	SUS304 Stainless Steel	2	M6×12 with Captive Washer		
4	CV4B10B8	成形品ケーブル Complete Cable	VCT polyvinyl chloride sheathed cabtyre cable	1	70091.76057,ギボシ・チップを含む 1.25sq×10m VCT 4C×1.25sq×10m		
5	70144A	ゴムブッシュ Rubber Bush	合成ゴム Synthetic Rubber	1	US-40J d=φ10 L=28		
6	74167	ケーブルクランプ Cable Clamp	SUS304 Stainless Steel	1	US-40J		
7	BUM515FP	フランジボルト(+) Hexagon Bolt(+)	SUS304 Stainless Steel	2	M5×15 十字付		
8	LS014	フロートスイッチ Float Switch	合成樹脂 Synthetic Resin	1			
9-1	731527	形式銘板 (50Hz) Model Name Plate	テトロン Tetron	1	3φ 200V 50Hz 59×13		
9-2	731528	形式銘板 (60Hz) Model Name Plate	テトロン Tetron	1	3φ 200V 60Hz 59×13		
10	BUM815	六角ボルト Hexagon Bolt	SUS304 Stainless Steel	2	M8×15		
11	80107	ハンドル Handle	SUS+合成樹脂 Stainless Steel+Synthetic Resin	1	US-40J		
12	BUM825	六角ボルト Hexagon Bolt	SUS304 Stainless Steel	2	M8×25		
13	WUM8A	平ワッシャ Washer	SUS304 Stainless Steel	2	M8		
14	87111	ホースカップリング Hose Coupling	ADC Die Casting Aluminum Alloy	1	50A 2-M8 P=88 US-40J		
15	(*) 40109A	パッキン Packing	合成ゴム Synthetic Rubber	1	US-40J 吐出口		
16	731755	シール銘板 Name Plate	テトロン Tetron	1	刻印用		
17	22376A	ヘッドカバー Head Cover	FC Cast Iron	1	UOX-212		
18	X110014	放熱シリコン Heat Radiation Silicon	シリコン Silicon		東レシリコン SE4420	提供不可 Not for sales	
19	AP013A	静電容量式センサリレーセット RelaySet		1	3点式 3φ 200/220V ~2.2kW		
20	PSM38W	座金付ナベ小ネジ Screw with Washer	SWRM Mild Steel	6	M3×8 with Captive Washer		
21	(*) OG125	Oリング O-ring	合成ゴム Synthetic Rubber	1	φ3.1 d=φ124.4		
22	TT073	アース線 Earth Code	-	1	アースマーク&端子付き		
23	PSM46	ナベ小ネジ Screw	SWRM Mild Steel	1	M4×6		
24	PSM48T	トラス小ネジ Screw	SWRM Mild Steel	2	M4×8	提供不可 Not for sales	
25	ACDPZL62C	オートカット Auto-Cut	KA-311 KA-311	1	0.75kW-200V US-212B		
26	70730	ゴムブッシュ Rubber Bush	合成ゴム Synthetic Rubber	2	ブラケット穴径17用変398 内径15. 22-2		
27	21227	モータブラケット Motor Bracket	SEC SS+Zincification	1	US-75D/US-212B		
28	WW32	波ワッシャ Wave Washer	SK5 Hard Steel	1	6201 D=φ31		
29	TT077	ファストン端子 Faston terminal	C1020PC Copper	3	旗形端子#187	提供不可 Not for sales	
30	TT078	絶縁スリーブ Sleeve	ビニール Vinyl	3	旗形端子#187	提供不可 Not for sales	
31	51425	ステータ Stator	-	1	US-40J	お問合せください Ask	
32	(*) 40139	パッキン Packing	合成ゴム Synthetic Rubber	1	US-75Dヘッドカバー-/Mフレーム 80mm		
33	20322	モータフレーム Motor Frame	FC Cast Iron	1	USF-212A	提供不可 Not for sales	
34	BUM620	六角ボルト Hexagon Bolt	SUS304 Stainless Steel	8	M6×20		
35	WUM6A	平ワッシャ Washer	SUS304 Stainless Steel	11	M6		
36	(*) OP10A	Oリング O-ring	合成ゴム Synthetic Rubber	1	φ2.4 d=φ9.8		
37	61031	オイルプラグ Oil Plug	SUS304 Stainless Steel	1	M10 OリングはOP10A使用		
38	(*) 40134	パッキン Packing	合成ゴム Synthetic Rubber	1	US-40J ケーカバーフレーム間 106mm		
39	76057	グランド Gland	SUS Stainless Steel	1	VCT成形US222Bなど34×50 2-M6 P=38		
40	TT021	ギボシ(メス) Receptacle	C1020PC Copper	3	φ5 Receptacle Plug 1.25sq		
41	78030	絶縁スリーブ(R) Sleeve (R)	ビニール Vinyl	3	Insulating Sleeve for Receptacle		
42	78029	絶縁スリーブ(P) Sleeve (P)	ビニール Vinyl	4	Insulating Sleeve for Plug		

※ 部品の仕様・価格予告なく変更になる場合があります。Price and parts specifications are subject to change without notice.  
※ 単価の欄に Askと記載有るものは別途お問い合わせください。Contact us for any item marked "Ask" in pricing. 15C092020

1/2 Page.	参照図 Fig.Draw.No.	Fig00738	書類番号/Doc.No. 発行/day of issue	W30250A-KKC 28-Dec-2024
--------------	---------------------	----------	---------------------------------	----------------------------

UOY-212W

口径 Discharge	50 mm	出力 OutPut	0.75 kW	製品コード Prodct Code	UOY212W-2005-0000B UOY212W-2006-0000B	電圧/周波数 Voltage/Hz	200V/50Hz 200V/60Hz
-----------------	-------	--------------	---------	----------------------	--	----------------------	------------------------

符号 Mark	部品番号 Part No.	品 名 Part Name	材 質 Material	数量 Q'ty	寸 法 ・ 規 格 Size ・ Spec.	備考 Note	
43	TT020	ギボシ(オス) Plug	C1020PC Copper	4	φ 5 Plug 1.25sq		
44	B6201ZZ	ベアリング Bearing	6201ZZC3 Ball Bearing	1	6201ZZC3 d=φ 12 D=φ 32 B=10		
45	50322	ロータ Rotor	-	1	3φ 0.75kW ロータ付きシャフトは別売	提供不可 Not for sales	
46	30365	モータシャフト Motor Shaft	SUS Stainless Steel	1	USF-212A ロータ付きシャフトは別売	提供不可 Not for sales	
47	B6202ZZAC	ベアリング Bearing	6202ZZAC Ball Bearing	1	6202ZZAC d=φ 15 D=φ 35 B=11		
48	731208	本体注意ラベルC Caution Label C	合成樹脂 Synthetic Resin	1	Japanese 80×25		
49	73438	検査合格シール Inspection Seal	テトロン Tetron	1	40×20		
50	T140	潤滑油 Lubricant	タービン油 Turbine Oil	0.14 L	タービン油VG#32 Non-additive Turbine Oil	提供不可 Not for sales	
51	MW15G	メカニカルシール Mechanical Seal	-	1 Set	φ 15 US-40J		
52	(*) OG100	Oリング O-ring	合成ゴム Synthetic Rubber	1	φ 3.1 d=φ 99.4		
53	12476	ケーシング Casing	FC Cast Iron	1	USF-212A		
54	SC18307	オイルシール Oil Seal	合成ゴム Synthetic Rubber	1	d=φ 18 D=φ 30 b=7		
55	31112	シャフトスリーブ Shaft Sleeve	SUS304 Stainless Steel	1	d=φ 12 D=φ 18 t=10		
56-1	10954	インペラ (50Hz) Impeller	FCD Ductile Cast Iron	1	US-75D/US-212B/USF-212A		
56-2	10955	インペラ (60Hz) Impeller	FCD Ductile Cast Iron	1	US-75D/US-212B/USF-212A		
57	WUM10A	平ワッシャ Washer	SUS304 Stainless Steel	1	M10		
58	SWUM10B	スプリングワッシャ Spring Washer	SUS304 Stainless Steel	1	M10		
59	64094	インペラナット Impeller Nut	SUS304+合成ゴム Stainless Steel+Synthetic Rubber	1	US-40H/40J		
60	13343	サクシヨンカバー Suction Cover	SUS304+合成ゴム Stainless Steel+Synthetic Rubber	1	USF-212A		
61	60112	ストレーナボルト Strainer Bolt	SUS304 Stainless Steel	3	M6×M6 L=56		
62	14283	ストレーナ Strainer	SPCC Carbon Steel	1	USF-212A		
63	NUM6A	六角ナット Hexagon Nut	SUS304 Stainless Steel	3	M6 1種		
64	70244	ゴムキャップ Rubber Cap	合成ゴム Synthetic Rubber	1	φ 6支持棒用キャップ φ 13.5 L=20		
65	PUM412	ナベ小ネジ Screw	SUS304 Stainless Steel	3	M4×12		
66	87004	フロートスイッチ締付用具 Float Clamp	合成樹脂 Synthetic Resin	6	1ヶ所に付き2個必要。		
67	NUM4A	六角ナット Hexagon Nut	SUS304 Stainless Steel	3	M4 1種		
68	77046A	センサ支持棒 Sensor Support Stick	FRP Fiberglass Reinforced Plastics	1	φ 6.0 L=500mm		
69	PUM410	ナベ小ネジ Screw	SUS304 Stainless Steel	1	M4×10		
901	US75DPO	パッキンOリングセット Packing & O-ring Set	-	1	部品番号に(*)がついた (*) should be included.	別売り Optional Parts	
902	85081	ソケット Socket	FC Cast Iron	1	Rp2ネジ 2-φ 10 P=88	別売り Optional Parts	
903	90094	吐出座 Flange	FC Cast Iron	1	25Aねじ込みフランジ 2-M8 P=88	別売り Optional Parts	
904	90042	吐出管 Discharge Pipe	SS400 Mild Steel	1	JIS 10k50A フランジ ネジR50A 別途:ソケットが必要	別売り Optional Parts	
905	70102	ゴムスリーブ Rubber Sleeve	合成ゴム Synthetic Rubber	1	〜φ 12 D=25 L=55mm	別売り Optional Parts	
906	CV4B	キャブタイヤケーブル Cabtyre Cable	VCT polyvinyl chloride sheathed cabtyre cable	1 m	単価は1m毎,販売は5m毎 4C×1.25Sq Price:per a meter/Sales:per 5 m	別売り Optional Parts	
907	R50322USF	ロータ付シャフト Shaft with Rotor	-	1	3φ 0.75kW USF-212A	別売り Optional Parts	

※ 部品の仕様・価格は予告なく変更になる場合があります。 Price and parts specifications are subject to change without notice.  
※ 単価の欄に Askと記載有るものは別途お問い合わせください。 Contact us for any item marked 'Ask' in pricing. 15C092020

2/2 Page.	参照図 Fig.Draw.No.	Fig00738	書類番号/Doc. No. 発行/day of issue	W30250A-KKC 28-Dec-2024
--------------	---------------------	----------	----------------------------------	----------------------------