



殿

UOY 形水中ポンプ 仕様書

1. ポンプ	形 式	UOY-40B			標準
	口 径	50	mm	吐 出 口	50Aホースカップリング
	全 揚 程	8			m
	吐 出 量	0.1			m ³ /min
2. モーター	形 式	乾式水中形単相誘導電動機			
	出 力	0.4	kW	極 数	2 極
	電 圧	100	V	耐熱クラス	E 種
	周波数	60	Hz	電 流	6.2 A
	始動方式	コンデンサ始動			
	軸 受	上部	6201ZZ	下部	6202ZZAC
	3. 軸封装置	モーター側	ダブルタイプメカニカルシール		MW15G
インペラ側		SiC × SiC			
潤滑油		タービン油第1種 (ISO VG32)		0.14	リットル
4. モーター保護装置	モーター内蔵:オートカット(自動復帰形)				
5. キャブタイヤケーブル					
	VCT	3C ×	1.25	mm ²	5 m 仕上径 φ 10.1 mm
6. 主要部品材質 及び 塗 装	インペラ:FCD450	指定色 シルバー			
	ケーシング:SPCC+合成ゴム				
	モータフレーム:FC200				
	ブラケット:SECE				
	モータシャフト:SUS403相当				
	ケーシングカバー:FC200				
	フロートスイッチ:ABS樹脂				
	接液部ボルト・ナット:SUS304				
7. 寸法・質量	幅: 194 mm 奥行: 194 mm 最大高さ: 401 mm ポンプ本体質量: 17 kg				
※ 正式な寸法は外形寸法図又は据付図にてご確認ください					
8. 備考	フロートスイッチによるON/OFF自動制御:マイコン内蔵				
	起動水位620mm～150mm 停止水位 120mm				

FORECAST ON PUMP CHARACTERISTICS

ポンプ想定曲線図

P	
枚数	

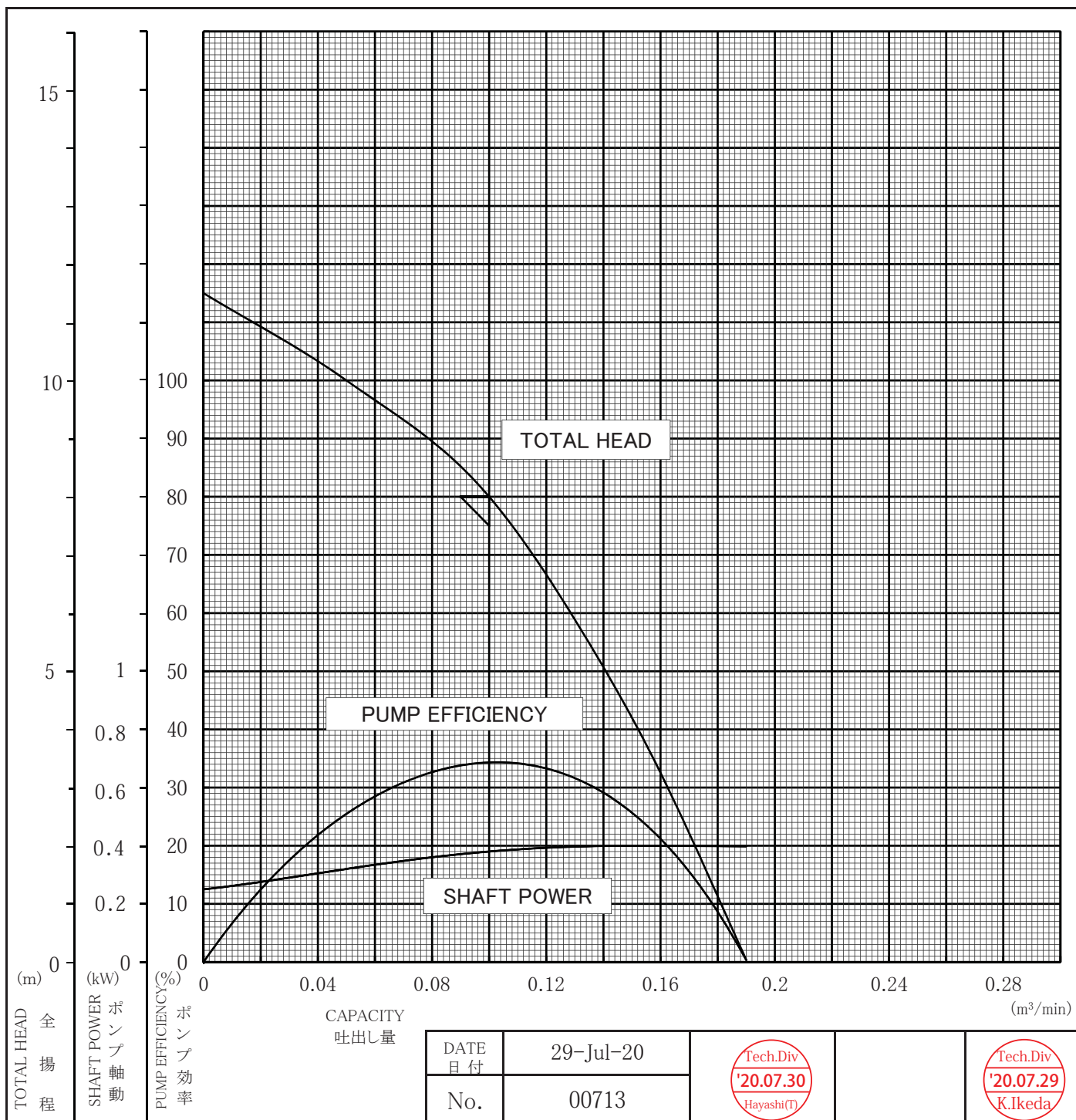
桜川ポンプ製作所
SAKURAGAWA PUMP MFG.CO.,LTD.

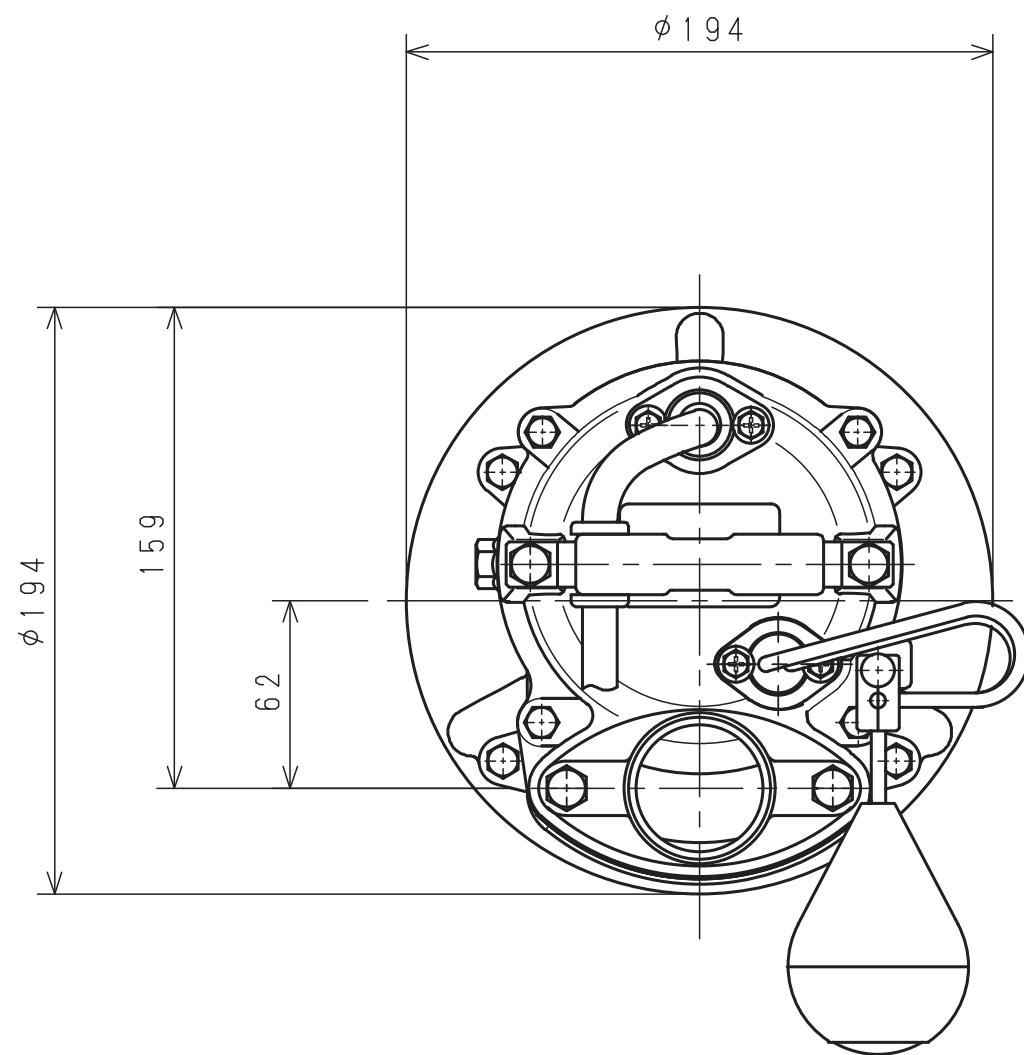
TYPE 形式 USF-40AT, USF-40B,
UEXF-40BS2, UEXF-40BS3, UOY-40B(W)

DISCH.DIA 口径 50 mm 1 st.

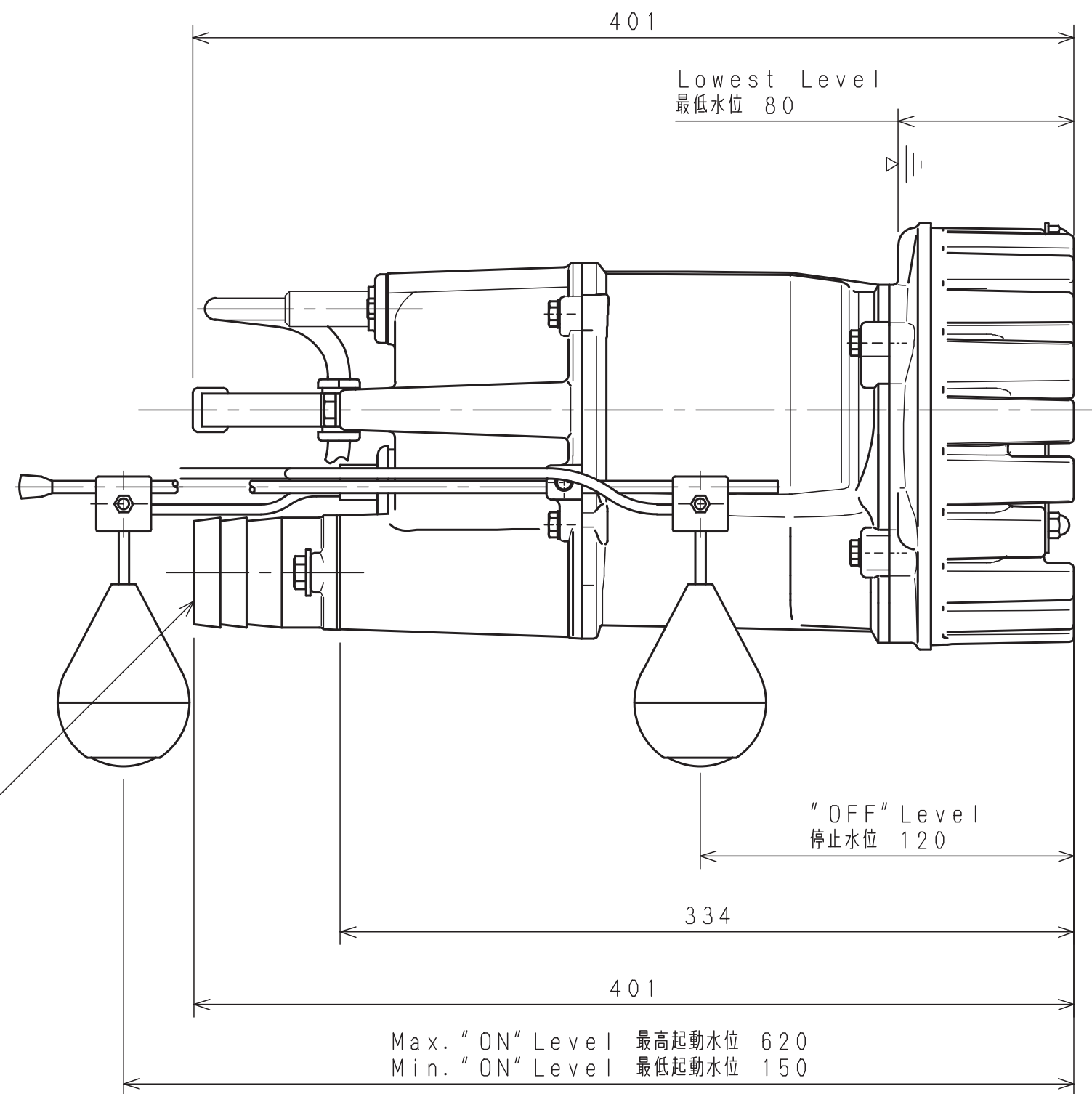
	TEST LIQUID 試験揚液	CAPACITY 吐出量(m ³ /min)	TOTAL HEAD 全揚程(m)	SYNCHRONOUS SPEED 同期速度(min ⁻¹)	MOTOR POWER モータ出力(kW)	PUMP EFFICIENCY ポンプ効率(%)
SPECIFICATION 規定項目	WATER 清水	0.1	8	3600 (60Hz)	0.4	

NOTE
記事:





50A Hose Coupling
50A ホースカップリング



Note 記事	A: Add and Correct Dimension	'20. 07. 30	A Zin		Date 年月日	Sign 署名	Scale 尺度	Title / 表題 External Diagram 外形寸法図 (標準)	Dwg. No. / 図面番号
				Approved 承認	Apr. 03, 2020	T. Hayashi	2/5		V 3 0 9 2 7
				Checked 審査				Type / 形式 ELECTRIC SUBMERSIBLE PUMP	A
				Drawn 作成	Mar. 04, 2020	A Zin		U O Y - 4 0 B	
									SAKURAGAWA PUMP MFG. CO. LTD. 桜川ポンプ製作所

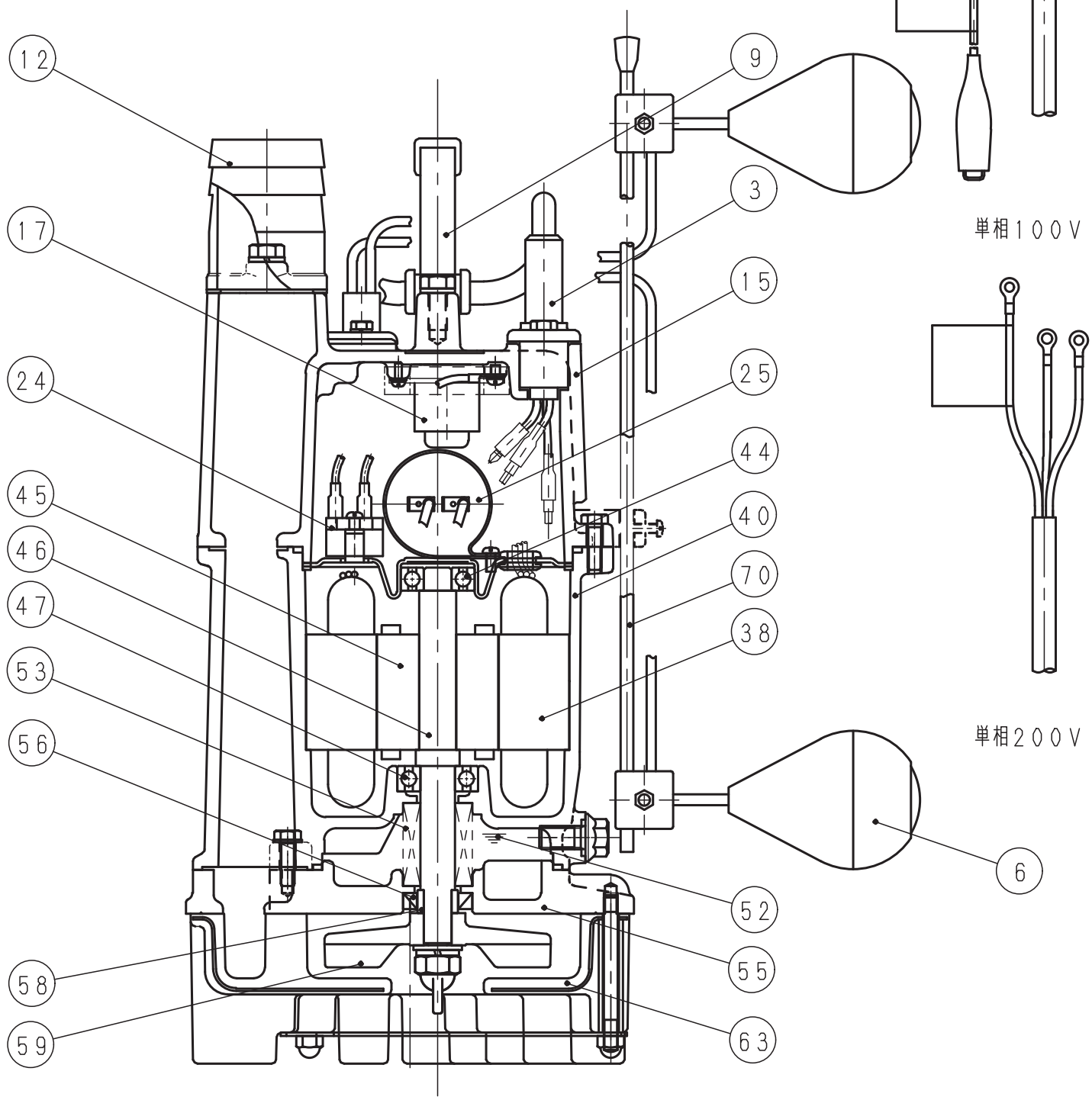
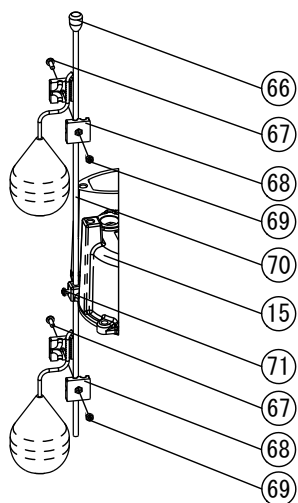
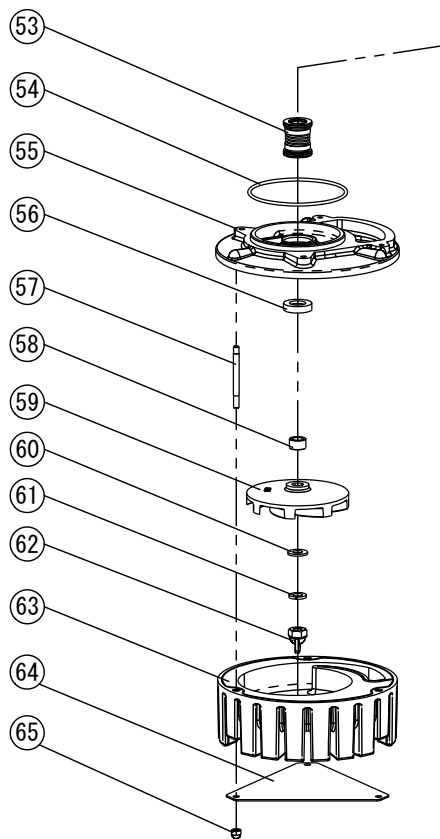
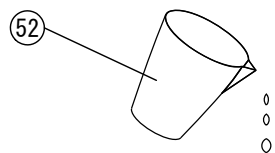
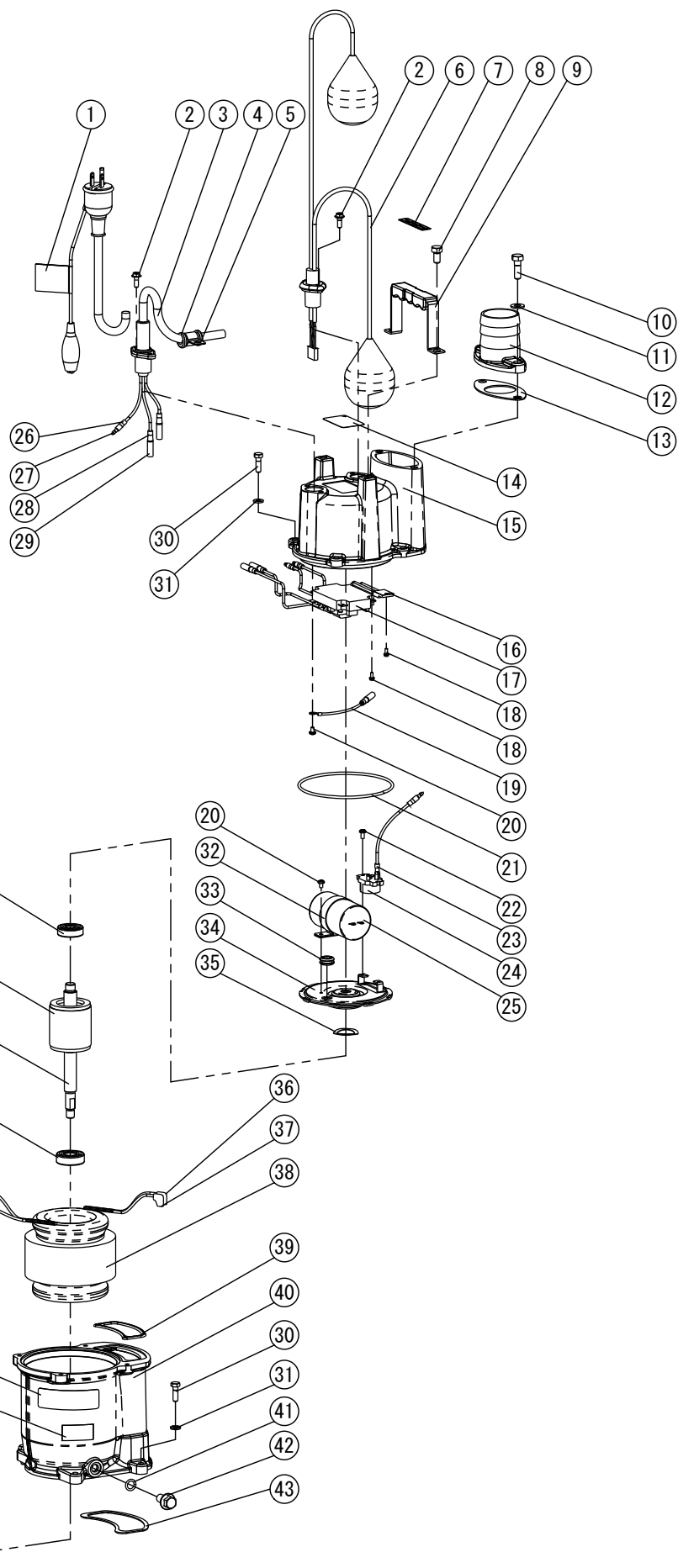


Fig 00692 - KZ



フロートスイッチ詳細図



UOY-40B

口径 Discharge	50 mm	出力 OutPut	0.4 kW	製品コード Prodct Code	UOY40B-1005-0000A UOY40B-1006-0000A	電圧/周波数 Voltage/Hz	100V/50Hz 100V/60Hz
-----------------	-------	--------------	--------	----------------------	--	----------------------	------------------------

符号 Mark	部品番号 Part No.	品 名 Part Name	材 質 Material	数量 Q'ty	寸 法 ・ 規 格 Size ・ Spec.	備考 Note	
1	731205	警告ラベルA Earth Label A	合成樹脂 Synthetic Resin	1	Japanese 35×100 A A		
2	BUM515FP	フランジボルト(+) Hexagon Bolt(+)	SUS304 Stainless Steel	4	M5×15 十字付		
3	CV3B5A12	成形品ケーブル Complete Cable	VCT polyvinyl chloride sheathed cabtyre cable	1	φ5ギボシ付。VCT 3C×1.25sq×5m		
4	70144A	ゴムブッシュ Rubber Bush	合成ゴム Synthetic Rubber	1	US-40J d=φ10 L=28		
5	74167	ケーブルクランプ Cable Clamp	SUS304 Stainless Steel	1	US-40J		
6	LS013	フロートスイッチ Float Switch	合成樹脂 Synthetic Resin	1	2球式 橙 燈 UOY		
7-1	731523	形式銘板 Model Name Plate	テトロン Tetron	1	1φ100V 50Hz	提供不可 Not for sales	
7-2	731524	形式銘板 Model Name Plate	テトロン Tetron	1	1φ100V 60Hz	提供不可 Not for sales	
8	BUM815	六角ボルト Hexagon Bolt	SUS304 Stainless Steel	2	M8×15		
9	80107	ハンドル Handle	SUS+合成樹脂 Stainless Steel+Synthetic Resin	1	US-40J		
10	BUM825	六角ボルト Hexagon Bolt	SUS304 Stainless Steel	2	M8×25		
11	WUM8A	平ワッシャ Washer	SUS304 Stainless Steel	2	M8		
12	87111	ホースカップリング Hose Coupling	ADC Die Casting Aluminum Alloy	1	50A 2-M8 P=88 US-40J		
13	(*) 40109A	パッキン Packing	合成ゴム Synthetic Rubber	1	US-40J 吐出口		
14-1	731759	シール銘板 Name Plate	テトロン Tetron	1	UOY-40B 100V 50Hz	提供不可 Not for sales	
14-2	731760	シール銘板 Name Plate	テトロン Tetron	1	UOY-40B 100V 60Hz	提供不可 Not for sales	
15	22367	ヘッドカバー Head Cover	FC Cast Iron	1	UEXF-40BS2, UOY-40B	提供不可 Not for sales	
16	X110014	放熱シリコン Heat Radiation Silicon	シリコン Silicon		東レシリコン SE4420	提供不可 Not for sales	
17	AP010B	静電容量式センサリレーセット RelaySet		1	2点式 1φ 100V UEXF-40AS2		
18	PSM38W	座金付ナベ小ネジ Screw with Washer	SWRM Mild Steel	5	M3×8 with Captive Washer		
19	TT073	アース線 Earth Code	-	1	アースマーク&端子付き		
20	PSM48	ナベ小ネジ Screw	SWRM Mild Steel	2	M4 × 8		
21	(*) OG115	Oリング O-ring	合成ゴム Synthetic Rubber	1	φ3.1 d=φ114.4		
22	PSM48T	トラス小ネジ Screw	SWRM Mild Steel	2	M4×8	提供不可 Not for sales	
23	TT076	リード線 Lead Code	-	1	白 オートカットケーブル用/端子付		
24	ACLAXL34C	オートカット Auto-Cut	KA-112 KA-112	1	100V/400W US-40J		
25	C25045H	コンデンサ Capacitor	-	1	US-40J 100V 250VAC 45μF		
26	78029	絶縁スリーブ(P) Sleeve (P)	ビニール Vinyl	2	Insulating Sleeve for Plug		
27	TT020	ギボシ(オス) Plug	C1020PC Copper	2	φ5 Plug 1.25sq		
28	TT021	ギボシ(メス) Receptacle	C1020PC Copper	2	φ5 Receptacle Plug 1.25sq		
29	78030	絶縁スリーブ(R) Sleeve (R)	ビニール Vinyl	2	Insulating Sleeve for Receptacle		
30	BUM620	六角ボルト Hexagon Bolt	SUS304 Stainless Steel	8	M6×20		
31	WUM6A	平ワッシャ Washer	SUS304 Stainless Steel	8	M6		
32	74141	コンデンサー取付バンド Capacitor Band	SPCC Carbon Steel	1	φ45		
33-1	70730	ゴムブッシュ Rubber Bush	合成ゴム Synthetic Rubber	1	ブラケット穴径17用変398 内径15。22-2		
33-2	70210	ゴムブッシュ Rubber Bush	合成ゴム Synthetic Rubber	1	ブラケット穴径13用。変398 内径11。~22-2	在庫限り Stock limit	
34	21223	モータブラケット Motor Bracket	SEC SS+Zincification	1	ケ-フル穴φ13⇒17。'22-04 変398		
35	WW32	波ワッシャ Wave Washer	SK5 Hard Steel	1	6201 D=φ31		
36	TT072	旗形ファストン端子 Faston terminal	C1020PC Copper	2	旗形端子#187		
37	78064	絶縁スリーブ Sleeve	ビニール Vinyl	2	旗形端子#187用		
38	51418	ステータ Stator	-	1	400W-1φ-2P 100V/US-40J	お問合せください Ask	
39	(*) 40133	パッキン Packing	合成ゴム Synthetic Rubber	1	US-40J ヘッドカバー Mフレーム間 80mm		
40	20320	モータフレーム Motor Frame	FC Cast Iron	1	USF-40B	提供不可 Not for sales	

※ 部品の仕様・価格は予告なく変更になる場合があります。Price and parts specifications are subject to change without notice.
※ 単価の欄に Askと記載有るものは別途お問い合わせください。Contact us for any item marked "Ask" in pricing. 15C092020

1/2 Page.	参照図 Fig.Draw.No.	Fig00692	書類番号/Doc. No. 発行/day of issue	W30010A-KKC 25-Dec-2024
--------------	---------------------	----------	----------------------------------	----------------------------

UOY-40B

口径 Discharge	50 mm	出力 OutPut	0.4 kW	製品コード Prodct Code	UOY40B-1005-0000A UOY40B-1006-0000A	電圧/周波数 Voltage/Hz	100V/50Hz 100V/60Hz
-----------------	-------	--------------	--------	----------------------	--	----------------------	------------------------

符号 Mark	部品番号 Part No.	品名 Part Name	材質 Material	数量 Q'ty	寸法・規格 Size・Spec.	備考 Note	
41	(*) OP10A	Oリング O-ring	合成ゴム Synthetic Rubber	1	φ 2.4 d=φ 9.8		
42	61031	オイルプラグ Oil Plug	SUS304 Stainless Steel	1	M10 OリングはOP10A使用		
43	(*) 40134	パッキン Packing	合成ゴム Synthetic Rubber	1	US-40J ケーカバーフレーム間 106mm		
44	B6201ZZ	ベアリング Bearing	6201ZZC3 Ball Bearing	1	6201ZZC3 d=φ 12 D=φ 32 B=10		
45	50315	ロータ Rotor	-	1	400W-1 φ -2P/US-40J ロータ付シャフトは別売	提供不可 Not for sales	
46	30355	モータシャフト Motor Shaft	SUS403 Stainless Steel	1	US-40J ロータ付シャフトは別売	提供不可 Not for sales	
47	B6202ZZAC	ベアリング Bearing	6202ZZAC Ball Bearing	1	6202ZZAC d=φ 15 D=φ 35 B=11		
48	TT078	絶縁スリーブ Sleeve	ビニール Vinyl	1	旗形端子#187	提供不可 Not for sales	
49	TT077	ファストン端子 Faston terminal	C1020PC Copper	1	旗形端子#187	提供不可 Not for sales	
50	731208	本体注意ラベルC Caution Label C	合成樹脂 Synthetic Resin	1	Japanese 80×25		
51	73438	検査合格シール Inspection Seal	テトロン Tetron	1	40×20		
52	T140	潤滑油 Lubricant	タービン油 Turbine Oil	0.14 L	タービン油VG#32 Non-additive Turbine Oil	提供不可 Not for sales	
53	MW15G	メカニカルシール Mechanical Seal	-	1 Set	φ 15 US-40J		
54	(*) OG100	Oリング O-ring	合成ゴム Synthetic Rubber	1	φ 3.1 d=φ 99.4		
55	11159	ケーシングカバー Casing Cover	FC Cast Iron	1	US-40J		
56	SC18307	オイルシール Oil Seal	合成ゴム Synthetic Rubber	1	d=φ 18 D=φ 30 b=7		
57	SUM660B	スタッドボルト Stud Bolt	SUS304 Stainless Steel	3	M6×68		
58	31112	シャフトスリーブ Shaft Sleeve	SUS304 Stainless Steel	1	d=φ 12 D=φ 18 t=10		
59-1	10936	インペラ (50Hz) Impeller	FCD Ductile Cast Iron	1			
59-2	10937	インペラ (60Hz) Impeller	FCD Ductile Cast Iron	1			
60	WUM10A	平ワッシャ Washer	SUS304 Stainless Steel	1	M10		
61	SWUM10B	スプリングワッシャ Spring Washer	SUS304 Stainless Steel	1	M10		
62	64094	インペラナット Impeller Nut	SUS304+合成ゴム Stainless Steel+Synthetic Rubber	1	US-40H/40J		
63	12468	ケーシング Casing	SPC+合成ゴム Carbon Steel+Synthetic Rubber	1	US-40J		
64	14275	ストレーナ底板 Strainer Plate	SUS304 Stainless Steel	1	US-40J		
65	NCUM6A	六角袋ナット Hexagon Cup Nut	SUS304 Stainless Steel	3	M6 Domed Cap Nuts		
66	70244	ゴムキャップ Rubber Cap	合成ゴム Synthetic Rubber	1	φ 6支持棒用キャップ φ 13.5 L=20		
67	PUM412	ナベ小ネジ Screw	SUS304 Stainless Steel	2	M4×12		
68	87004	フロートスイッチ締付用具 Float Clamp	合成樹脂 Synthetic Resin	4	1ヶ所に付き2個必要。		
69	NUM4A	六角ナット Hexagon Nut	SUS304 Stainless Steel	2	M4 1種		
70	77046	センサ支持棒 Sensor Support Stick	合成樹脂 Synthetic Resin	1	φ 5.5 L=500mm		
71	PUM410	ナベ小ネジ Screw	SUS304 Stainless Steel	1	M4×10		
901	US40JPO	パッキンOリングセット Packing & O-ring Set	-	1	部品番号に(*)がついたもの	別売り Optional Parts	
902	85081	ソケット Socket	FC Cast Iron	1	Rp2ネジ 2-φ 10 P=88	別売り Optional Parts	
903	90094	吐出座 Flange	FC Cast Iron	1	25Aねじ込みフランジ 2-M8 P=88	別売り Optional Parts	
904	US40JRS	ロータ付シャフト Shaft with Rotor	-	1	US-40J	別売り Optional Parts	
905	90042	吐出管 Discharge Pipe	SS400 Mild Steel	1	JIS 10k50A フランジ ネジR50A 別途:ソケットが必要	別売り Optional Parts	

※ 部品の仕様・価格は予告なく変更になる場合があります。Price and parts specifications are subject to change without notice.
※ 単価の欄に Askと記載有るものは別途お問い合わせください。Contact us for any item marked 'Ask' in pricing. 15C092020

2/2 Page.	参照図 Fig.Draw.No.	Fig00692	書類番号/Doc. No. 発行/day of issue	W30010A-KKC 25-Dec-2024
--------------	---------------------	----------	----------------------------------	----------------------------