



殿

UOY 形水中ポンプ 仕様書

1. ポンプ	形 式	UOY-40BW		標準	
	口 径	50	mm	吐 出 口	50Aホースカップリング
	全 揚 程	8		m	
	吐 出 量	0.1		m ³ /min	
2. モーター	形 式	乾式水中形単相誘導電動機			
	出 力	0.4	kW	極 数	2 極
	電 圧	100	V	耐熱クラス	E 種
	周波数	50	Hz	電 流	6.2 A
	始動方式	コンデンサ始動			
	軸 受	上部	6201ZZ	下部	6202ZZAC
	3. 軸封装置	モーター側	ダブルタイプメカニカルシール		MW15G
インペラ側		SiC × SiC			
潤滑油		タービン油第1種 (ISO VG32)		0.14	リットル
4. モーター保護装置	モーター内蔵:オートカット(自動復帰形)				
5. キャブタイヤケーブル					
	VCT	3C ×	1.25	mm ²	5 m 仕上径 φ 10.1 mm
6. 主要部品材質 及び 塗 装	インペラ:FCD450	指定色 シルバー			
	ケーシング:SPCC+合成ゴム				
	モータフレーム:FC200				
	ブラケット:SECE				
	モータシャフト:SUS403相当				
	ケーシングカバー:FC200				
	フロートスイッチ:ABS樹脂				
	接液部ボルト・ナット:SUS304				
7. 寸法・質量	幅: 194 mm 奥行: 194 mm 最大高さ: 401 mm ポンプ本体質量: 17 kg				
※ 正式な寸法は外形寸法図又は据付図にてご確認ください					
8. 備考	フロートスイッチによる交互自動制御:マイコン内蔵				
	起動水位590mm～150mm 停止水位 120mm 最高異常水位 620mm				

FORECAST ON PUMP CHARACTERISTICS

ポンプ想定曲線図

P	
枚数	

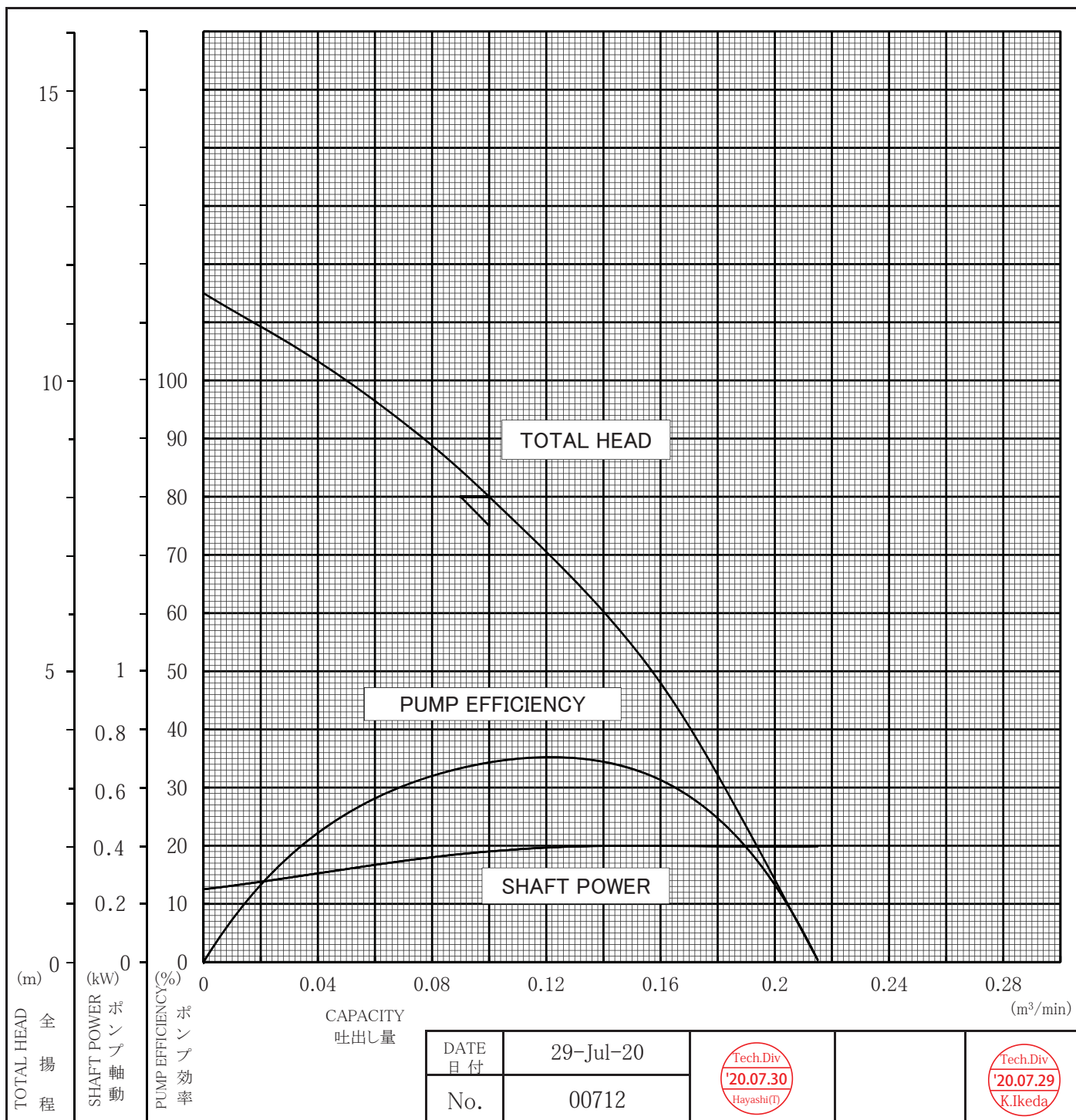
桜川ポンプ製作所
SAKURAGAWA PUMP MFG.CO.,LTD.

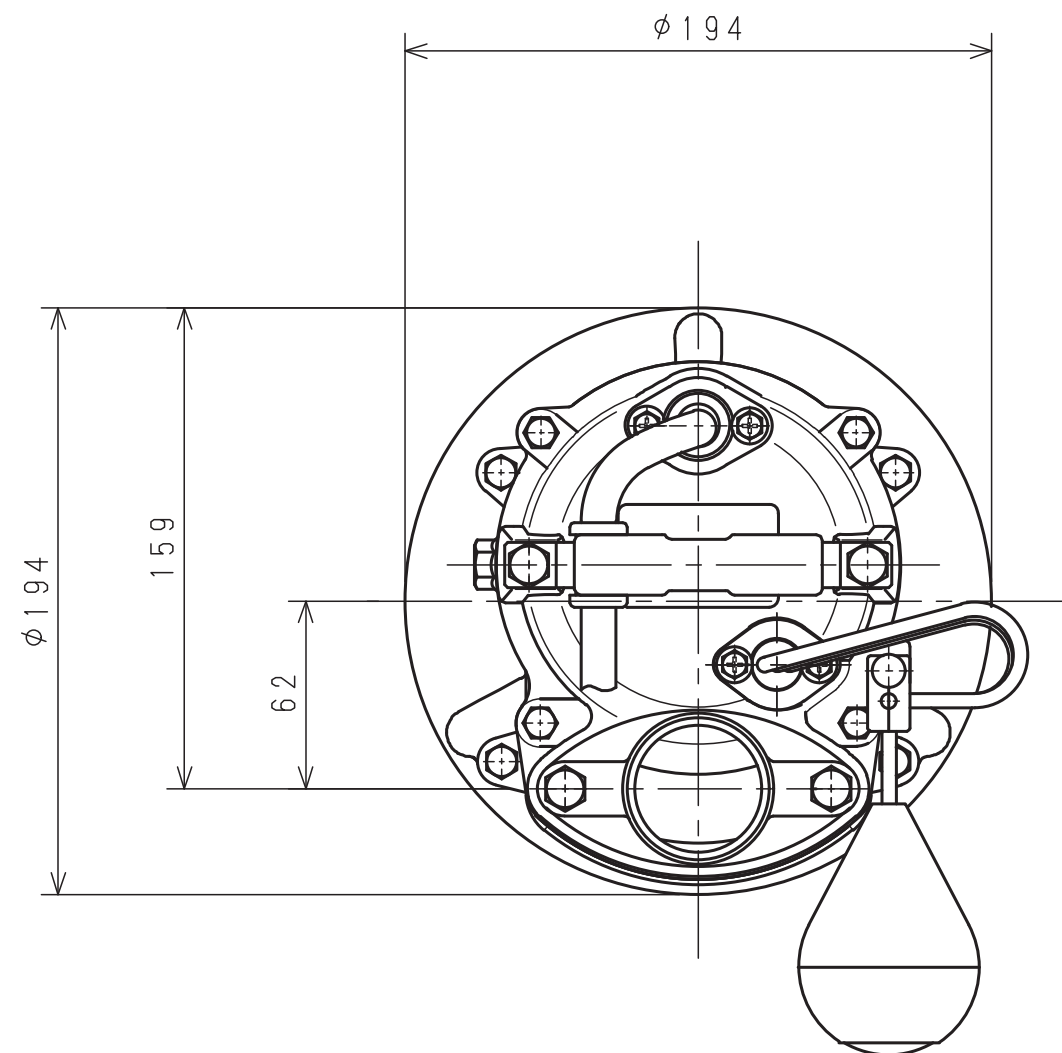
TYPE 形式 USF-40AT, USF-40B,
UEXF-40BS2, UEXF-40BS3, UOY-40B(W)

DISCH.DIA 口径 50 mm 1 st.

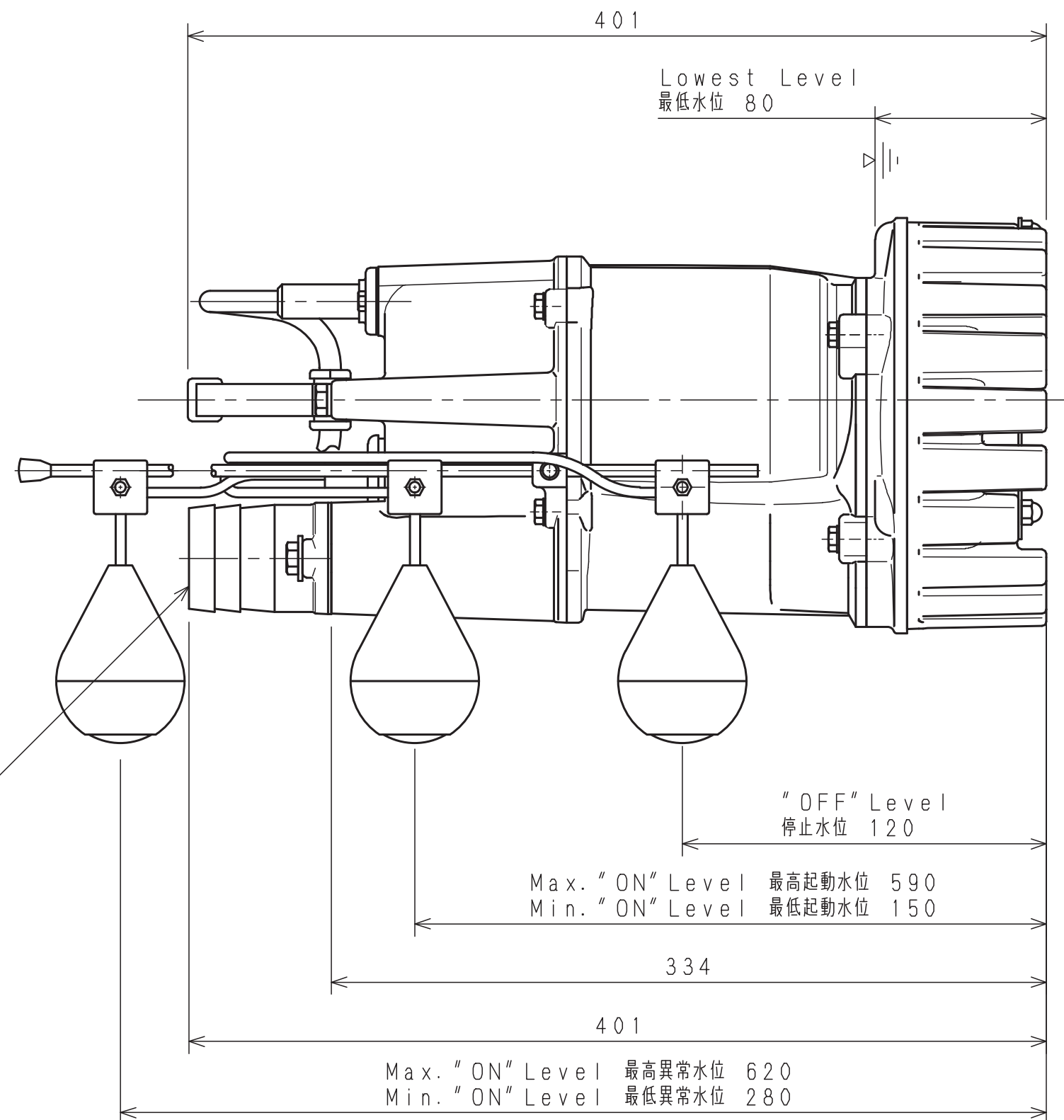
	TEST LIQUID 試験揚液	CAPACITY 吐出量(m ³ /min)	TOTAL HEAD 全揚程 (m)	SYNCHRONOUS SPEED 同期速度(min ⁻¹)	MOTOR POWER モータ出力(kW)	PUMP EFFICIENCY ポンプ効率(%)
SPECIFICATION 規定項目	WATER 清水	0.1	8	3000 (50Hz)	0.4	

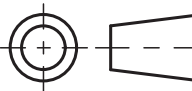
NOTE
記事:

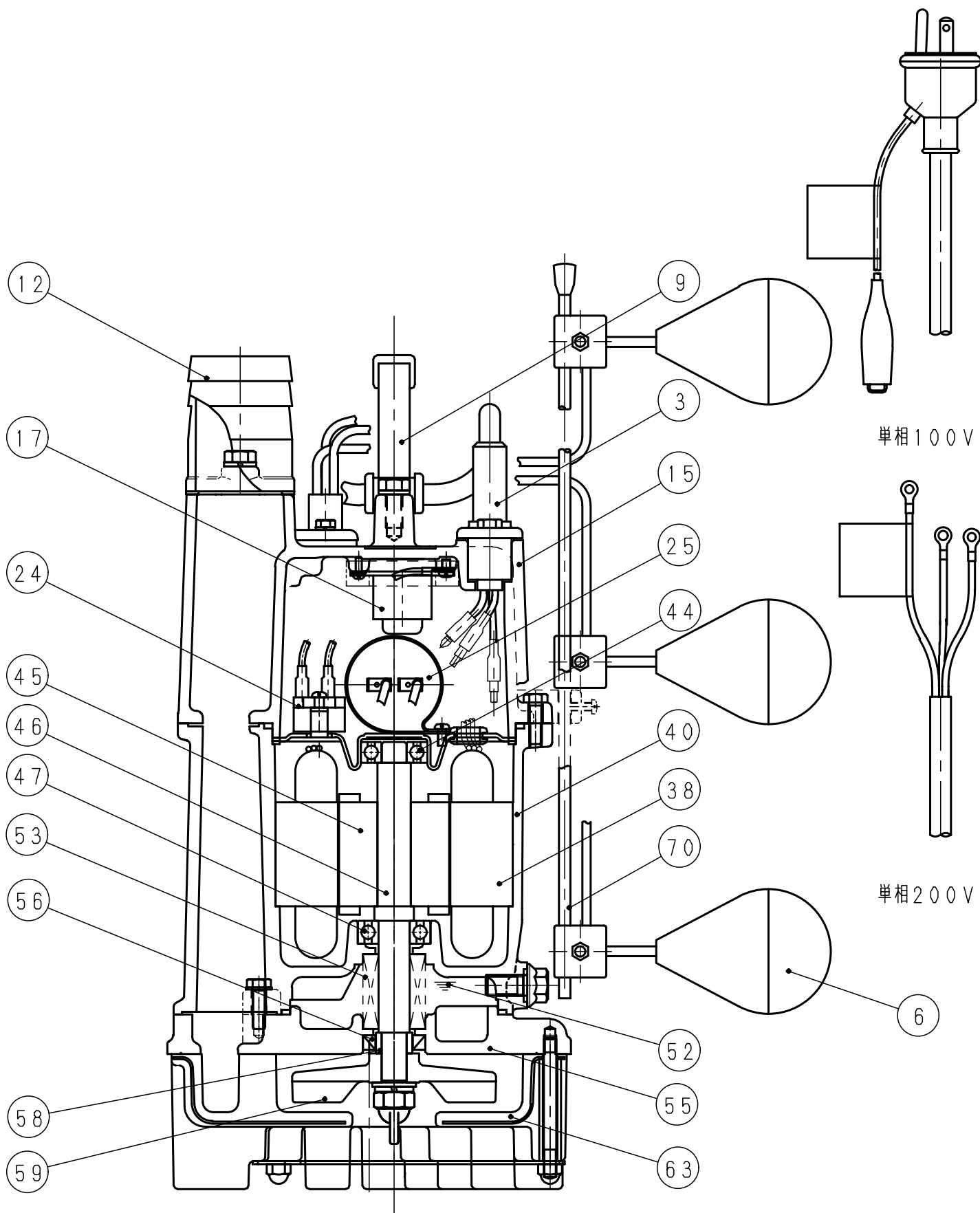


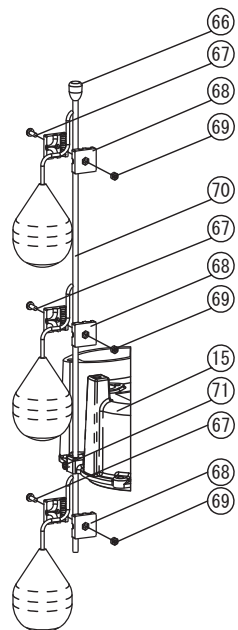


50A Hose Coupling
50A ホースカップリング

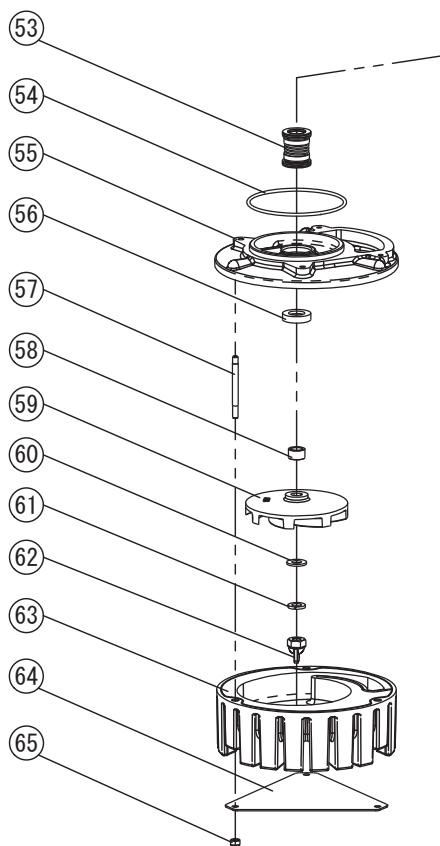
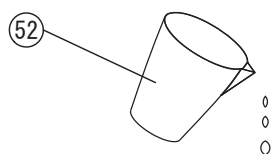
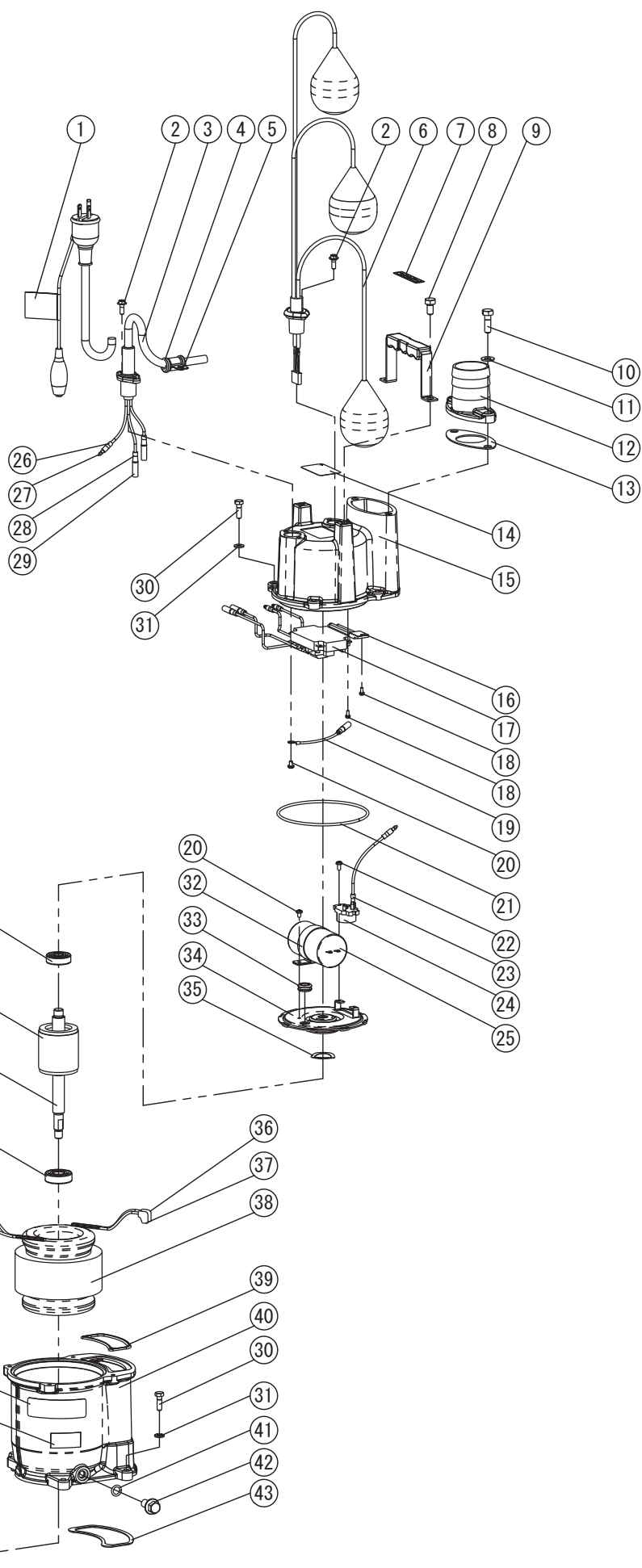


Note 記事	A: Add and Correct Dimension	'20. 07. 30	A Zin		Date 年月日	Sign 署名	Scale 尺度	Title / 表題 External Diagram 外形寸法図 (標準)	Dwg. No. / 図面番号		
				Approved 承認	Apr. 03, 2020	T. Hayashi	2/5		W 3 0 0 1 9		
				Checked 審査				Type / 形式	SAKURAGAWA PUMP MFG. CO. LTD. サクラ川ポンプ製作所		
				Drawn 作成	Mar. 18, 2020	A Zin		ELECTRIC SUBMERSIBLE PUMP U O Y - 4 0 B W			





フロートスイッチ詳細図



符号 Mark	部品番号 Part No.	品 名 Part Name	材 質 Material	数量 Q'ty	寸 法 ・ 規 格 Size ・ Spec.	備考 Note	重量(kg) Weight
1	731205	警告ラベルA Earth Label A	合成樹脂 Synthetic Resin	1	Japanese 35×100		
2	BUM515FP	フランジボルト(+) Hexagon Bolt(+)	SUS304 Stainless Steel	4	M5×15 十字付		
3	CV3B5A12	成形品ケーブル Complete Cable	VCT polyvinyl chloride sheathed cabtyre cable	1	φ5ギボシ付。VCT 3C×1.25sq×5m		
4	70144A	ゴムブッシュ Rubber Bush	合成ゴム Synthetic Rubber	1	US-40J d=φ10 L=28		
5	74167	ケーブルクランプ Cable Clamp	SUS304 Stainless Steel	1	US-40J		
6	LS014	フロートスイッチ Float Switch	合成樹脂 Synthetic Resin	1	3球式 橙,橙,青 UOY		
7-1	731523	形式銘板 Model Name Plate	テトロン Tetron	1	1φ100V 50Hz		
7-2	731524	形式銘板 Model Name Plate	テトロン Tetron	1	1φ100V 60Hz		
8	BUM815	六角ボルト Hexagon Bolt	SUS304 Stainless Steel	2	M8×15		
9	80107	ハンドル Handle	SUS+合成樹脂 Stainless Steel+Synthetic Resin	1	US-40J		
10	BUM825	六角ボルト Hexagon Bolt	SUS304 Stainless Steel	2	M8×25		
11	WUM8A	平ワッシャ Washer	SUS304 Stainless Steel	2	M8		
12	87111	ホースカップリング Hose Coupling	ADC Die Casting Aluminum Alloy	1	50A 2-M8 P=88 US-40J		
13	(*) 40109A	パッキン Packing	合成ゴム Synthetic Rubber	1	US-40J 吐出口		
14-1	731767	シール銘板 Name Plate	テトロン Tetron	1	UOY-40BW 100V 50Hz		-
14-2	731768	シール銘板 Name Plate	テトロン Tetron	1	UOY-40BW 100V 60Hz		-
15	22367	ヘッドカバー Head Cover	FC Cast Iron	1	UEXF-40BS2, UOY-40B		
16	X110014	放熱シリコン Heat Radiation Silicon	シリコン Silicon		SE4420		
17	AP011B	静電容量式センサリレーセット RelaySet		1	3点式 1φ100V UEXF-40AS3 ギボシφ5		
18	PSM38W	座金付ナベ小ネジ Screw with Washer	SWRM Mild Steel	5	M3×8 with Captive Washer		
19	TT073	アース線 Earth Code	-	1	アースマーク&端子付き		
20	PSM48	ナベ小ネジ Screw	SWRM Mild Steel	2	M4 × 8		
21	(*) OG115	Oリング O-ring	合成ゴム Synthetic Rubber	1	φ3.1 d=φ114.4		
22	PSM48T	トラス小ネジ Screw	SWRM Mild Steel	2	M4×8		
23	TT076	リード線 Lead Code	-	1	白 オートカットケーブル用/端子付		
24	ACLAXL34C	オートカット Auto-Cut	KA-112 KA-112	1	100V/400W US-40J		
25	C25045H	コンデンサ Capacitor	-	1	US-40J 100V 250VAC 45μF		
26	78029	絶縁スリーブ(P) Sleeve (P)	ビニール Vinyl	2	Insulating Sleeve for Plug		
27	TT020	ギボシ(オス) Plug	C1020PC Copper	2	φ5 Plug 1.25sq		
28	TT021	ギボシ(メス) Receptacle	C1020PC Copper	2	φ5 Receptacle Plug 1.25sq		
29	78030	絶縁スリーブ(R) Sleeve (R)	ビニール Vinyl	2	Insulating Sleeve for Receptacle		
30	BUM620	六角ボルト Hexagon Bolt	SUS304 Stainless Steel	8	M6×20		
31	WUM6A	平ワッシャ Washer	SUS304 Stainless Steel	8	M6		
32	74141	コンデンサー取付バンド Capacitor Band	SPCC Carbon Steel	1	φ45		
33-1	70730	ゴムブッシュ Rubber Bush	合成ゴム Synthetic Rubber	1	ブラケット穴径17用変398 内径15. 22-2		
33-2	70210	ゴムブッシュ Rubber Bush	合成ゴム Synthetic Rubber	1	ブラケット穴径13用。変398 内径11. ~22-2		
34	21223	モータブラケット Motor Bracket	SEC SS+Zincification	1	ケーブル穴 φ13⇒17. '22-04 変398		
35	WW32	波ワッシャ Wave Washer	SK5 Hard Steel	1	6201 D=φ31		
36	TT072	旗形ファストン端子 Faston terminal	C1020PC Copper	2	旗形端子#187		
37	78064	絶縁スリーブ Sleeve	ビニール Vinyl	2	旗形端子#187用		
38	51418	ステータ Stator	-	1	400W-1φ-2P 100V/US-40J		
39	(*) 40133	パッキン Packing	合成ゴム Synthetic Rubber	1	US-40J ヘッドカバー Mフレーム間 80mm		
40	20320	モータフレーム Motor Frame	FC Cast Iron	1	USF-40B		
41	(*) OP10A	Oリング O-ring	合成ゴム Synthetic Rubber	1	φ2.4 d=φ9.8		
製品コード①: UOY40BW-1005-0000A 製品コード②: UOY40BW-1006-0000A			記事 Note:標準 単相 100V		名称 Title 部品明細図		
来歴:History					書類番号 Doc. No.		
A 変398 No. 20, 33変更			2022-08-17 保野		W30012A		
					1/2		
			形式 Type		参照図 Fig.Draw.No.		
			UOY-40BW		Fig00694		
			※ 警告ラベル、注意ラベルの類は和文又は英文どちらか一方が付属 します Either Japanese or English is attached for the labels.		Page. 2022/8/18		
					<div> <div>サクラ川ポンプ製作所</div> <div>SAKURAGAWA PUMP MFG.CO.LTD.</div> <div>  </div> </div>		
					※ 部品の重量は参考値です Weight of each part is reference value		
					00527-33		

