



殿

US 形水中ポンプ 仕様書

1. ポンプ	形 式	US-253B		標準		
	口 径	80		mm		
	全 揚 程	18		m		
	吐 出 量	0.5		m ³ /min		
2. モーター	形 式	乾式水中形三相誘導電動機				
	出 力	3.7	kW	極 数	2	極
	電 圧	200/220	V	絶縁階級	F	種
	周波数	60	Hz	電 流	14.4/13.3	A
	始動方式	全電圧始動				
	軸 受	上部	6304ZZ	下部	6307ZZ	
	3. 軸封装置	モーター側	ダブルタイプメカニカルシール		MW25C	SiC × SiC
インペラ側					SiC × SiC	
潤滑油		タービン油第1種 (ISO VG32)		0.72	リットル	
4. モーター保護装置	モーター内蔵:オートカット(自動復帰形)					
5. キャブタイヤケーブル						
	2PNCTS	4C ×	2	mm ²	10 m 仕上径 φ 15 mm	
6. 主要部品材質 及び 塗 装	インペラ:FCD700	指定色 黄色(桜川色)				
	ケーシング:SPCC + 合成ゴム					
	モータフレーム:ADC12					
	モータブラケット:FC200					
	モータシャフト:SUS403					
	ケーシングカバー:ADC12+合成ゴム					
	接液部ボルト・ナット:SUS304					
7. 寸法・質量	幅: 290 mm 奥行: 290 mm 最大高さ: 622 mm ポンプ本体質量: 36 kg					
	※ 正式な寸法は外形寸法図又は据付図にてご確認ください					
8. 備考	吐出口:80Aホースカップリング					

FORECAST ON PUMP CHARACTERISTICS

ポンプ想定曲線図

P	
枚数	

株式会社 桜川ポンプ製作所
SAKURAGAWA PUMP MFG.CO.,LTD.

TYPE
形式

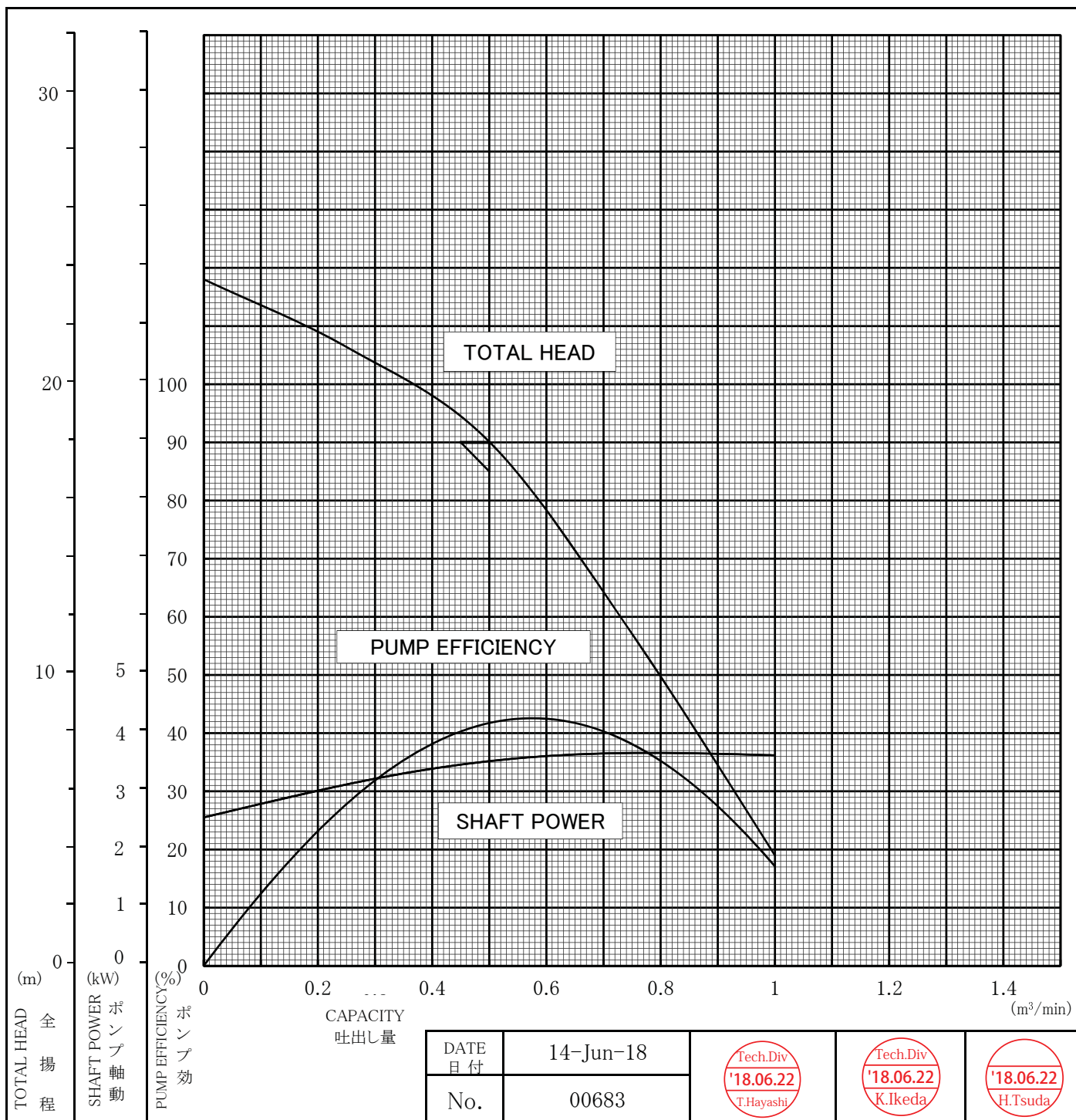
US-253B , UEX-253B

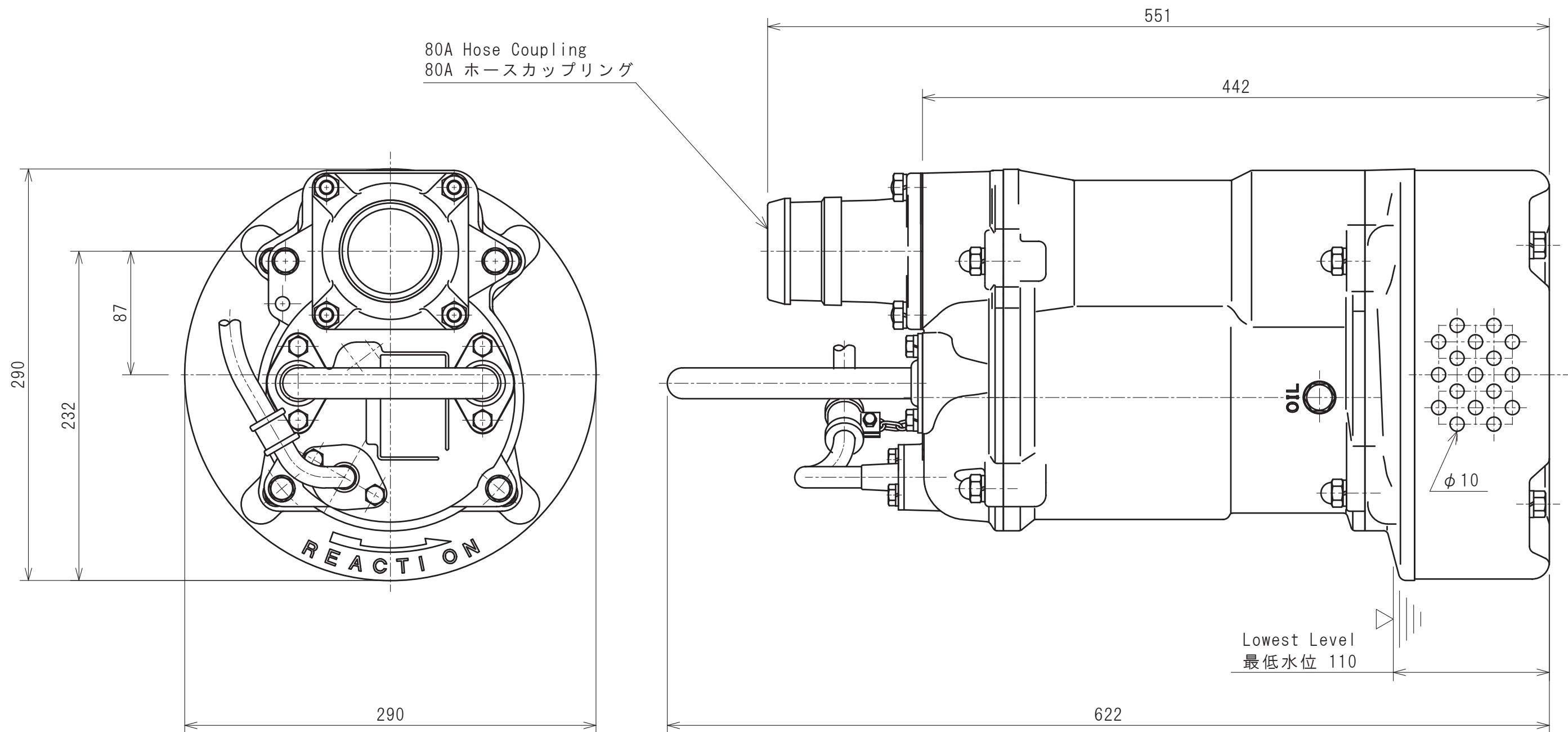
DISCH.DIA
口径

80 mm 1 st.

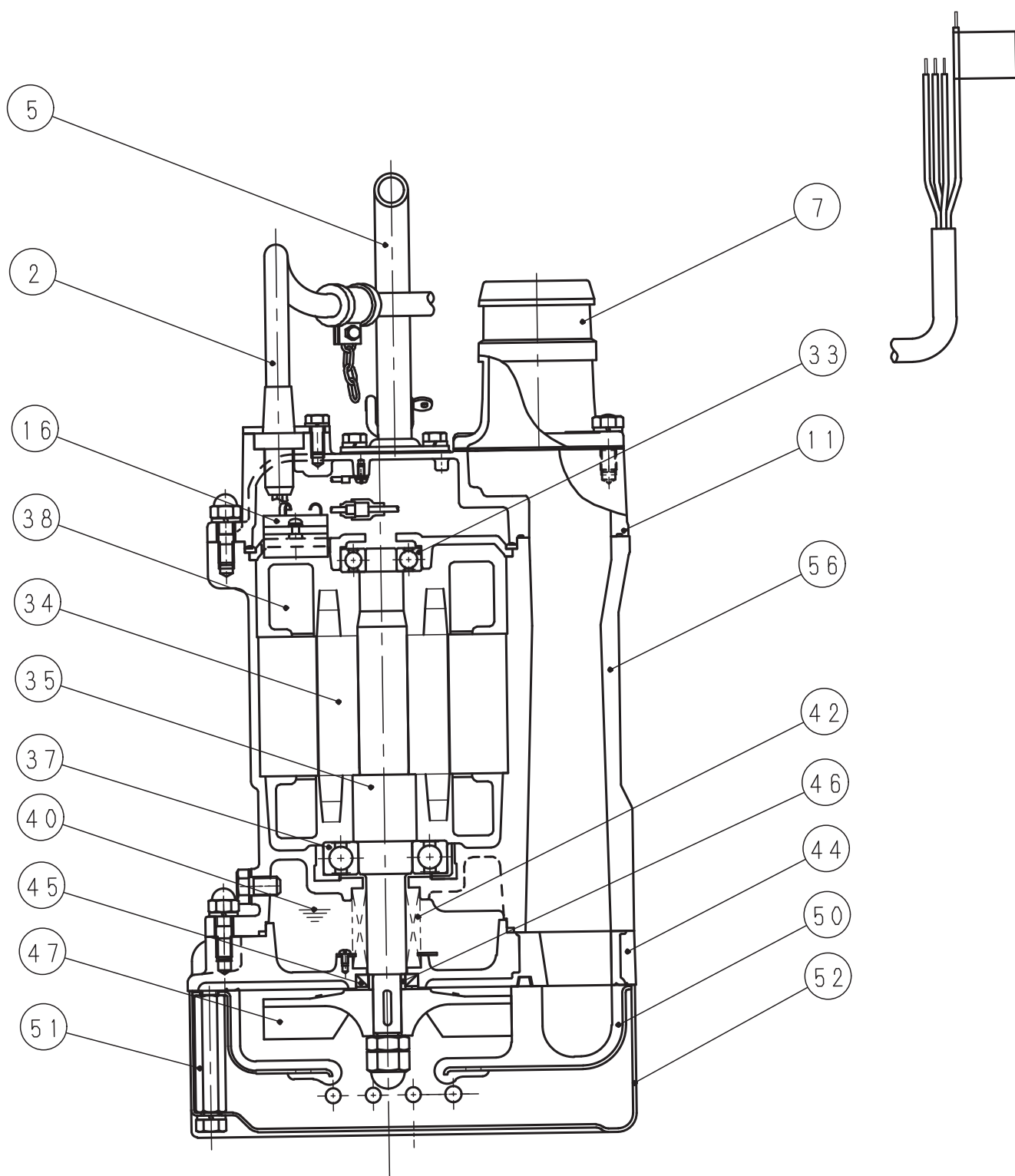
	TEST LIQUID 試験揚液	CAPACITY 吐出量(m ³ /min)	TOTAL HEAD 全揚程 (m)	SYNCHRONOUS SPEED 同期速度(min ⁻¹)	MOTOR POWER モータ出力(kW)	PUMP EFFICIENCY ポンプ効率(%)
SPECIFICATION 規定項目	WATER 清水	0.5	18	3600 (60Hz)	3.7	

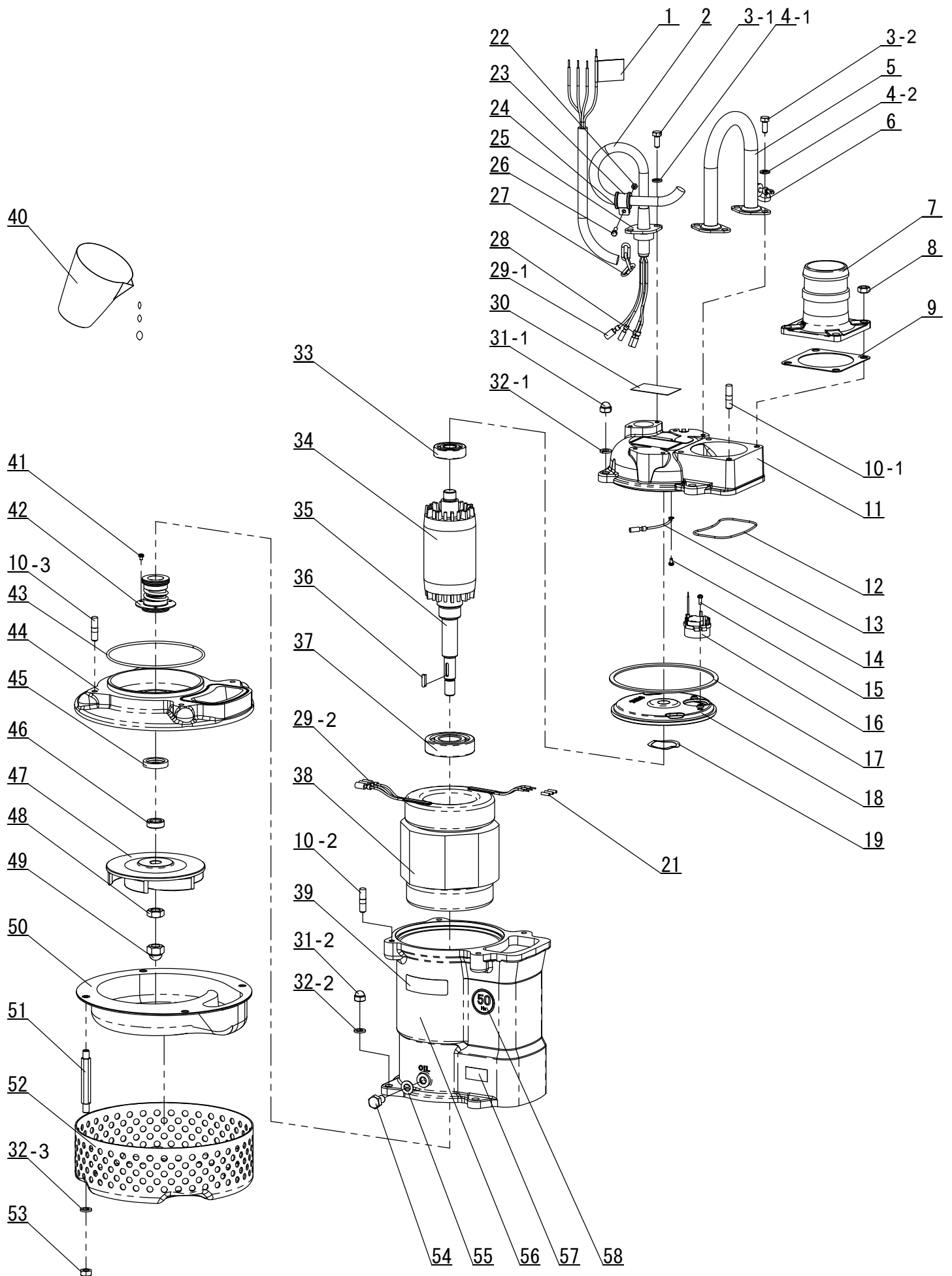
NOTE
記事:





Note 記事	A: 'Correct the lowest level	' 24. 04. 18	H. Tsuda		Date 年月日	Sign 署名	Scale 尺度	Title / 表題	Dwg. No. / 図面番号		
				Approved 承認	Jun. 22, 2018	T. Hayashi	1/3	External Diagram 外形寸法図 (標準)	V30560		
				Checked 審査	Jun. 22, 2018	K. Ikeda		Type / 形式	A		
				Drawn 作成	Jun. 22, 2018	H. Tsuda		ELECTRIC SUBMERSIBLE PUMP	SAKURAGAWA PUMP MFG. CO., LTD.		
								US-253B	桜川ポンプ製作所		





US-253B

口径 Discharge	80 mm	出力 OutPut	3.7 kW	製品コード Prodct Code	US253B-2005-0000B US253B-2006-0000B	電圧/周波数 Voltage/Hz	200V/50Hz 200V/60Hz
-----------------	-------	--------------	--------	----------------------	--	----------------------	------------------------

符号 Mark	部品番号 Part No.	品 名 Part Name	材 質 Material	数量 Q'ty	寸 法 ・ 規 格 Size ・ Spec.	備考 Note	
1-1	731205	警告ラベルA (Jpn) Earth Label A	合成樹脂 Synthetic Resin	1	Japanese 35×100 A		
1-2	731209	警告ラベルAE (Eng) Earth Label AE	合成樹脂 Synthetic Resin	1	English 35×100		
2	CE24C10BA	成形品ケーブル(10m) Complete Cable	2PNCTS Rubber insulated flexible cables	1	70077,76137,プラグを含む 4C×2sq		
3-1	BUM820	六角ボルト Hexagon Bolt	SUS304 Stainless Steel	2	M8 × 20		
3-2	BUM820	六角ボルト Hexagon Bolt	SUS304 Stainless Steel	4	M8 × 20		
4-1	WUM8A	平ワッシャ Washer	SUS304 Stainless Steel	2	M8		
4-2	SWUM8B	スプリングワッシャ Spring Washer	SUS304 Stainless Steel	4	M8		
5	80069	ハンドル Handle	SGP Mild Steel	1	US-253A,B		
6	SCU6	シャックル Shackle	SUS304 Stainless Steel	1	φ 6		
7	HCF4-3B	ホースカップリング Hose Coupling	FC Cast Iron	1	80A □110 4-φ 12 □90		
8	NUM10B	六角ナット Hexagon Nut	SUS304 Stainless Steel	4	M10 2種		
9	(*) 40004A	パッキン Packing	合成ゴム Synthetic Rubber	1	□110 ピッチ□90 t=2		
10-1	SUM1025B	スタッドボルト Stud Bolt	SUS304 Stainless Steel	4	M10×L=40		
10-2	SUM1025B	スタッドボルト Stud Bolt	SUS304 Stainless Steel	4	M10×L=40		
10-3	SUM1025B	スタッドボルト Stud Bolt	SUS304 Stainless Steel	4	M10×L=40		
11	22355	ヘッドカバー Head Cover	ADC Die Casting Aluminum Alloy	1	US-253B		
12	(*) 70203	パッキン Packing	合成ゴム Synthetic Rubber	1	US-253A		
13	TT060	アース線 Earth Code	-	1	2sq × 100 mm		
14	PSM48W	座金付ナベ小ネジ Screw with Washer	SWRM Mild Steel	1	M4×8 with captive washer		
15	PSM412W3	座金付ナベ小ネジ Screw with Washer	SWRM Mild Steel	2	M4×12 with captive washer		
16	ACHRBL00W	オートカット Auto-Cut	KA-314 KA-314	1	3.7kW-200V KA-314 リード線付き		
17	(*) 70713	パッキン Packing	合成ゴム Synthetic Rubber	1	US253B,UEX253B		
18	21216	モータブラケット Motor Bracket	FC Cast Iron	1	US253B,UEX253B		
19	WW52	波ワッシャ Wave Washer	SK5 Hard Steel	1	6304 D=φ 52		
21	TT081-2	圧着スリーブ Crimping Sleeve	C1020PC Copper	3	絶縁被覆付 2sq用		
22	NUM5A	六角ナット Hexagon Nut	SUS304 Stainless Steel	1	M5 1種		
23	74052	ケーブルクランプ Cable Clamp	SUS304 Stainless Steel	1	φ 14-17 d=φ 20 B=16		
24	70223	ゴムブッシュ Rubber Bush	合成ゴム Synthetic Rubber	1	d=φ 14.6 D=φ 27 L=24		
25	76137	グランド Gland	SUS Stainless Steel	1	46×66 2-M8 P=50		
26	BUM514	六角ボルト Hexagon Bolt	SUS304 Stainless Steel	1	M5 × 14		
27	77006	ケーブルクランプ用鎖 Chain	SUS304 Stainless Steel	1	d=φ 4		
28	TT024	リセプタクル Receptacles	C1020PC Copper	3	Receptacles PC-4020F		
29-1	TT023	プラグ Plug	C1020PC Copper	1	Plug PC-4020M		
29-2	TT023	プラグ Plug	C1020PC Copper	3	Plug PC-4020M		
30-1	731697	シール銘板 (50Hz) Name Plate	テトロン Tetron	1	全刻印シール銘板にて対応(731131)	お問合せください Ask	
30-2	731698	シール銘板 (60Hz) Name Plate	テトロン Tetron	1	全刻印シール銘板にて対応(731131)	お問合せください Ask	
31-1	NCUM10A	六角袋ナット Hexagon Cup Nut	SUS304 Stainless Steel	4	M10 Domed Cap Nuts		
31-2	NCUM10A	六角袋ナット Hexagon Cup Nut	SUS304 Stainless Steel	4	M10 Domed Cap Nuts		
32-1	SWUM10B	スプリングワッシャ Spring Washer	SUS304 Stainless Steel	4	M10		
32-2	SWUM10B	スプリングワッシャ Spring Washer	SUS304 Stainless Steel	4	M10		
32-3	SWUM10B	スプリングワッシャ Spring Washer	SUS304 Stainless Steel	4	M10		
33	B6304ZZ	ベアリング Bearing	6304ZZC3 Ball Bearing	1	6304ZZC3 d=φ 20 D=φ 52 B=15		
34	50312	ロータ Rotor	-	1	3.7kW-2P U244KB/254KB UCF253A ロータ付シャフトは別売	提供不可 Not for sales	

※ 部品の仕様・価格は予告なく変更になる場合があります。 Price and parts specifications are subject to change without notice.
 ※ 単価の欄に Askと記載有るものは別途お問い合わせください。 Contact us for any item marked 'Ask' in pricing. 15C092020

US-253B

口径 Discharge	80 mm	出力 OutPut	3.7 kW	製品コード Prodct Code	US253B-2005-0000B US253B-2006-0000B	電圧/周波数 Voltage/Hz	200V/50Hz 200V/60Hz
-----------------	-------	--------------	--------	----------------------	--	----------------------	------------------------

符号 Mark	部品番号 Part No.	品 名 Part Name	材 質 Material	数量 Q'ty	寸 法 ・ 規 格 Size ・ Spec.	備考 Note	
35	30350	モータシャフト Motor Shaft	SUS403 Stainless Steel	1	US253B,UEX253B ロータ付シャフトは別売	提供不可 Not for sales	
36	K5520A	インペラキー Impeller Key	SUS403 Stainless Steel	1	B5×H5×L20 One Roundend		
37	B6307ZZ	ベアリング Bearing	6307ZZC3 Ball Bearing	1	6307ZZC3 d=φ35 D=φ80 B=21		
38-1	51415	ステータ Stator	-	1	3.7kW-2P 200V US253B/U254KB		
38-2	51415F400	ステータ Stator	-	1	3.7kW-2P 400V US253B/U254KB		
39-1	731208	本体注意ラベルC (Jpn) Caution Label C	合成樹脂 Synthetic Resin	1	Japanese 80×25		
39-2	731211	本体注意ラベルCE (Eng) Caution Label C	合成樹脂 Synthetic Resin	1	English 80×25		
40	T720	潤滑油 Lubricant	タービン油 Turbine Oil	0.72 L	タービン油VG#32 Non-additive Turbine Oil	提供不可 Not for sales	
41	PUM46	ナベ小ネジ Screw	SUS304 Stainless Steel	3	M4×6		
42	MW25C	メカニカルシール Mechanical Seal	-	1 Set	φ25		
43	(*) OB36	Oリング O-ring	合成ゴム Synthetic Rubber	1	φ3.53 d=φ151.99		
44	11118B	ケーシングカバー Casing Cover	ADC+合成ゴム Aluminum+Synthetic Rubber	1	US253B,UEX253B		
45	SC28408	オイルシール Oil Seal	合成ゴム Synthetic Rubber	1	d=φ28.D=φ40.b=8		
46	31150	シャフトスリーブ Shaft Sleeve	SUS420J2 Stainless Steel	1	US253B,UEX253B φ28 t=10		
47-1	10665	インペラ (50Hz) Impeller	FCD Ductile Cast Iron	1			
47-2	10666	インペラ (60Hz) Impeller	FCD Ductile Cast Iron	1			
48	NUM16C	六角ナット Hexagon Nut	SUS304 Stainless Steel	1	M16 3種		
49	NCUM16A	六角袋ナット Hexagon Cup Nut	SUS304 Stainless Steel	1	M16 Domed Cap Nuts		
50	12324	ケーシング Casing	SPC+合成ゴム Carbon Steel+Synthetic Rubber	1	US253A/UEX253B		
51	60077	ストレーナボルト Strainer Bolt	SS400 Mild Steel	4	M10×M10 L=104 US253A,B		
52	14170	ストレーナ Strainer	SPCC Carbon Steel	1	φ10 D=288 H=95 US253A,B		
53	NUM10A	六角ナット Hexagon Nut	SUS304 Stainless Steel	4	M10 1種		
54	BUM1220	六角ボルト Hexagon Bolt	SUS304 Stainless Steel	1	M12×20		
55	(*) SLWM12	シールワッシャ Seal Washer	SUS+合成ゴム Stainless Steel+Synthetic Rubber	1	M12		
56	20303	モータフレーム Motor Frame	ADC Die Casting Aluminum Alloy	1	US253B,UEX253B		
57	73438	検査合格シール Inspection Seal	テトロン Tetron	1	40×20		
58-1	73629	周波数シール (50Hz) Frequency Label	テトロン Tetron	1	50Hz φ42		
58-2	73630	周波数シール (60Hz) Frequency Label	テトロン Tetron	1	60Hz φ42		
901	US253BPO	パッキンOリングセット Packing & O-ring Set	-	1	部品番号欄に(*)印の付いたもの	別売り Optional Parts	
902	R50312US	ロータ付シャフト Shaft with Rotor	-	1	US253B,UEX253B用	別売り Optional Parts	
903	88036	フランジ付吐出管 (80A) Discharge Pipe With Flange	FC Cast Iron	1	JIS10K80A 4-φ12 □90 L=213	別売り Optional Parts	
904	90070	フランジ付吐出管 (100A) Discharge Pipe With Flange	SS+SGP Mild Steel	1	JIS10K100A 4-φ12 □90 L=220	別売り Optional Parts	
905	HCF4B	ホースカップリング Hose Coupling	FC Cast Iron	1	100A□110 4-φ12 □90	別売り Optional Parts	
906	70154	ゴムスリーブ Rubber Sleeve	クロロプレン Synthetic Rubber	1	~φ14.3 D=φ31.5	別売り Optional Parts	
907	CE24C	キャブタイヤケーブル Cabtyre Cable	2PNCTS Rubber insulated flexible cables	1 m	単価は1m毎.販売は5m毎 2sq Price:per a meter /Sales:per 5 m	別売り Optional Parts	

※ 部品の仕様・価格は予告なく変更になる場合があります。Price and parts specifications are subject to change without notice.
 ※ 単価の欄に Askと記載有るものは別途お問い合わせください。Contact us for any item marked "Ask" in pricing. 15C092020

2/2
Page.

参照図
Fig.Draw.No.

Fig00574A-AZ

書類番号/Doc. No.
発行/day of issue

V30526A-AZ-KKC
18-Dec-2024