



## US 形水中ポンプ 仕様書

0047B-GV Ver 201906

## FORECAST ON PUMP CHARACTERISTICS

## ポンプ想定曲線図

P	
枚数	

**Sakuragawa**TYPE  
形式

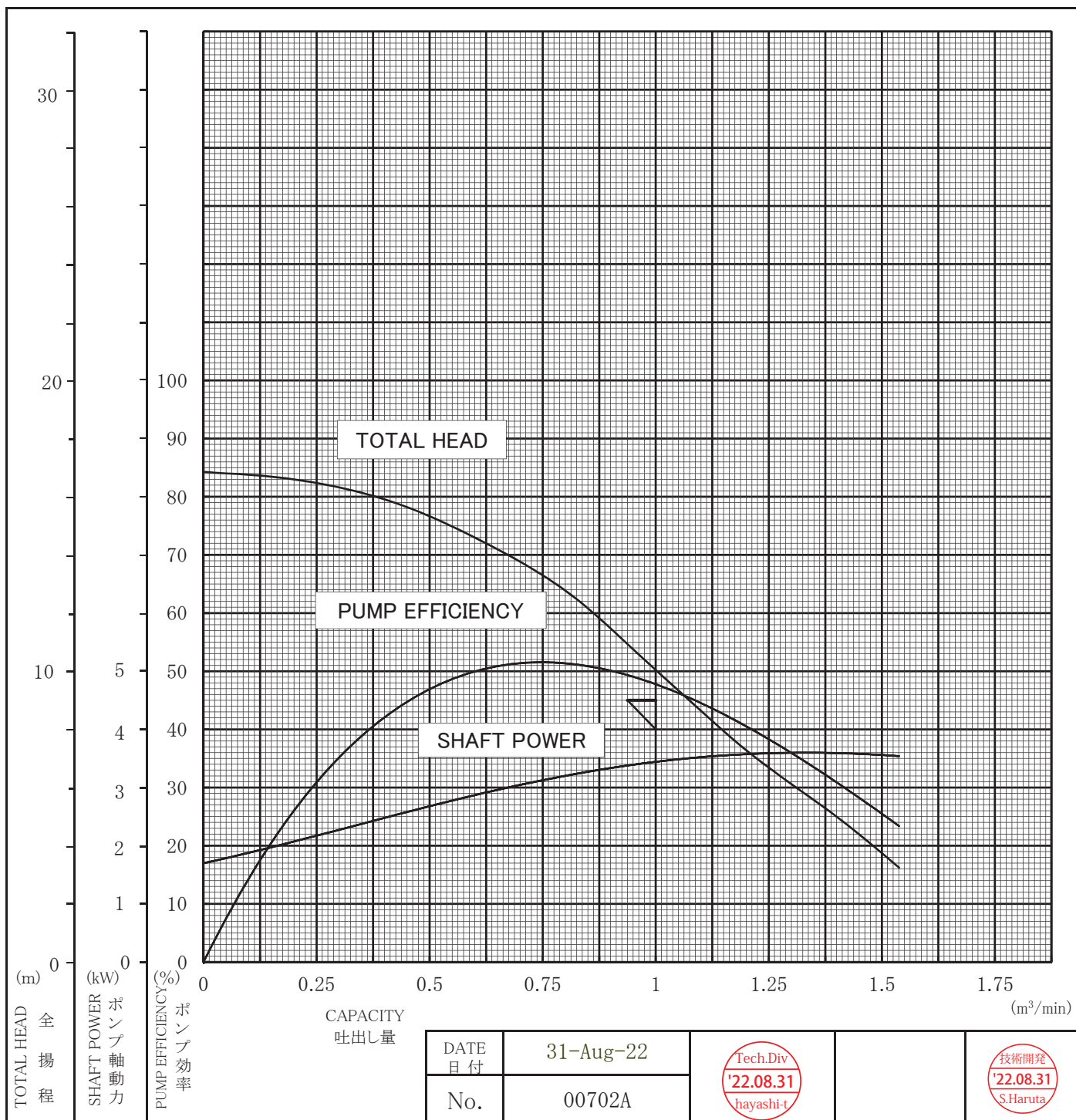
US-254A, UEX-254A

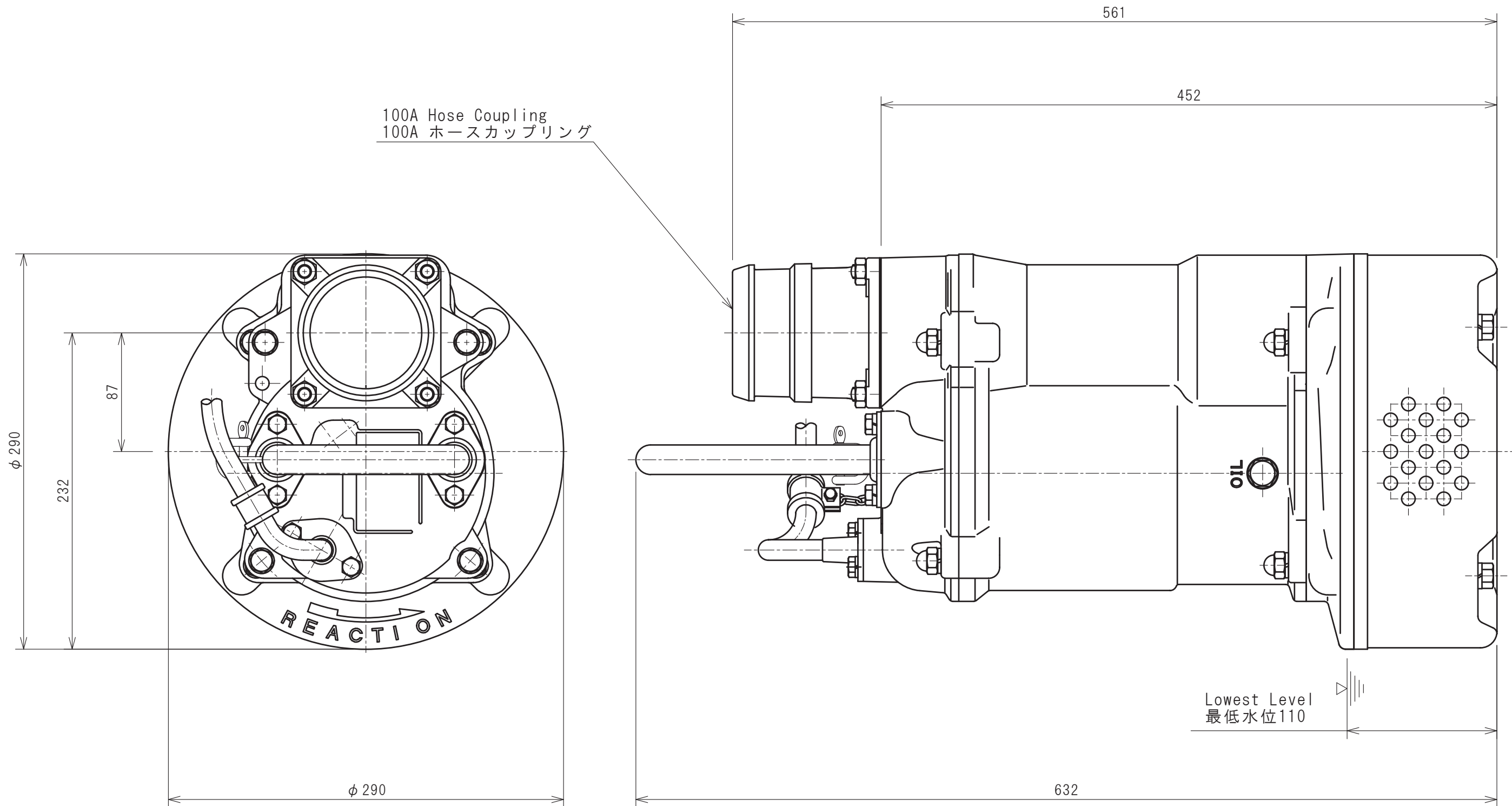
DISCH.DIA  
口径

100 mm

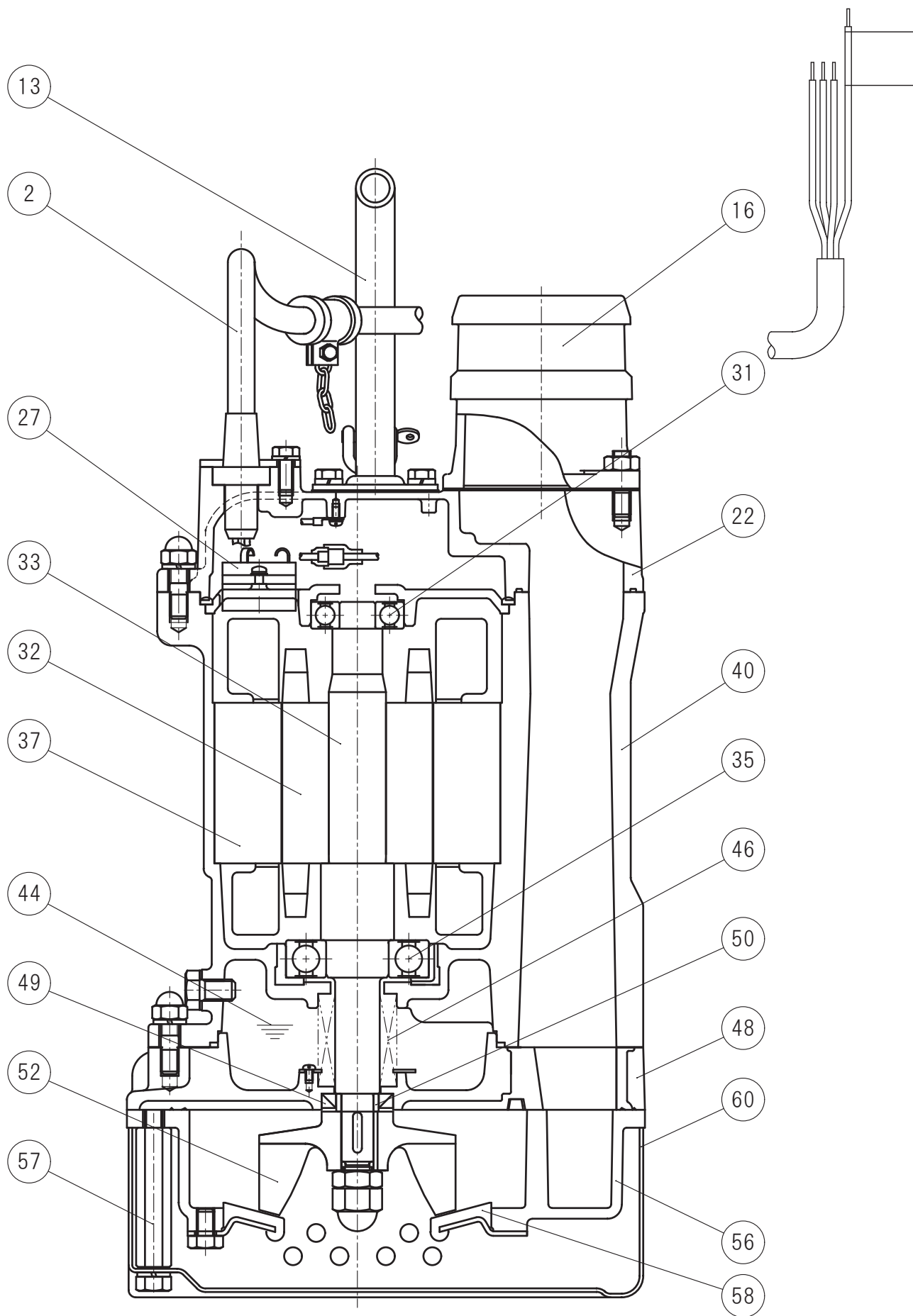
1 st.

	TEST LIQUID 試験揚液	CAPACITY 吐出量(m <sup>3</sup> /min)	TOTAL HEAD 全揚程 (m)	SYNCHRONOUS SPEED 同期速度 (min <sup>-1</sup> )	MOTOR POWER モータ出力 (kW)	PUMP EFFICIENCY ポンプ効率 (%)
SPECIFICATION 規定項目	WATER 清水	1	9	3000 (50Hz)	3.7	

NOTE  
記事:

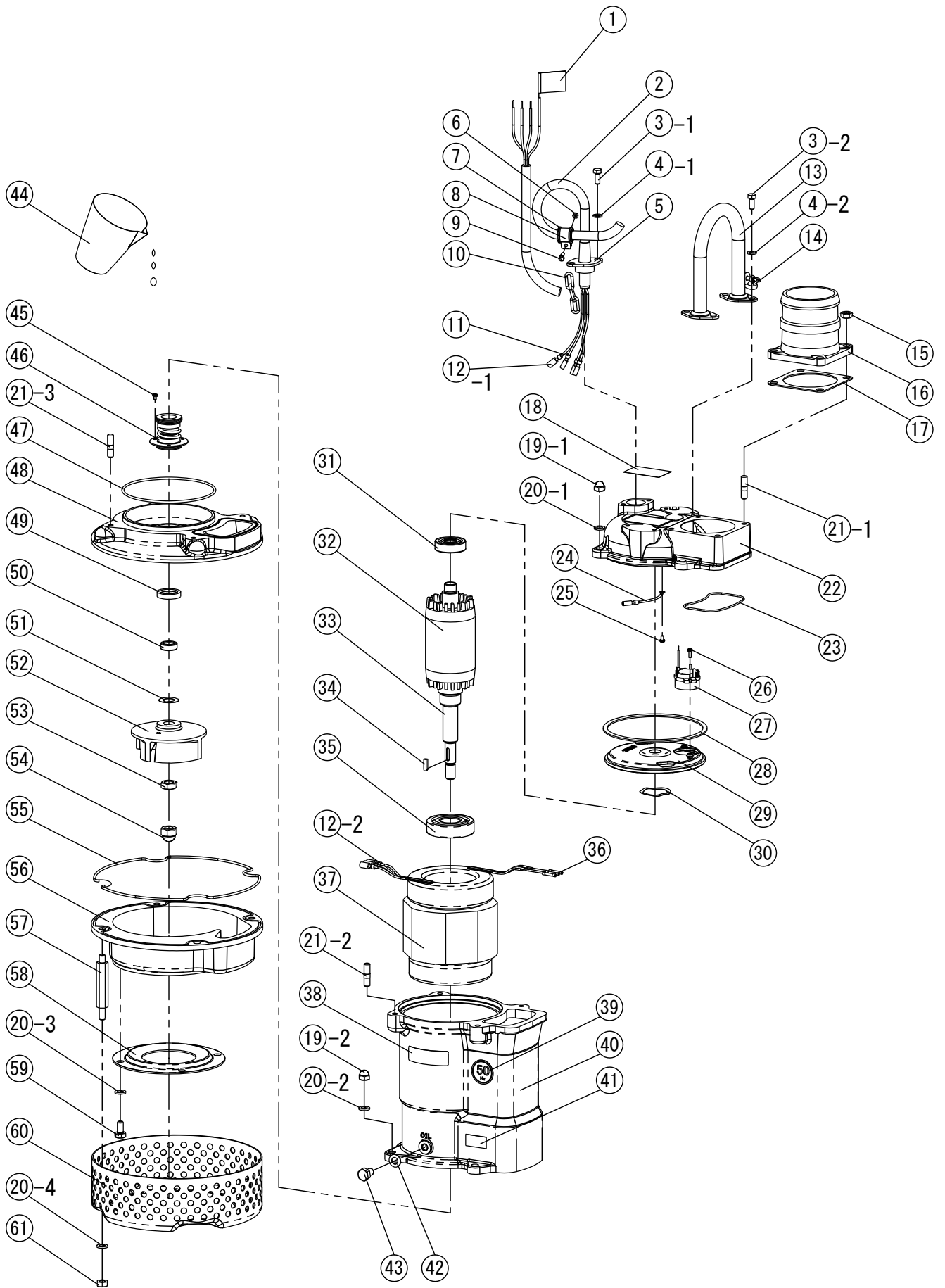


Note 記事		Approved 承認	Date 年月日	Sign 署名	Scale 尺度	Title / 表題 External Diagram 外形寸法図 (標準)	Dwg. No. / 図面番号	
			Jul.29,2022	T.Hayashi	1/3		W30553	
		Checked 審査				Type / 形式 ELECTRIC SUBMERSIBLE PUMP US-254A	SAKURAGAWA PUMP MFG.CO.,LTD. 桜川ポンプ製作所	
		Drawn 作成	Jul. 8, 2022	Hono				



符号 Mark	品 名 Part Name	材 質 ・ 備 考 Material ・ Note
2	キャブタイヤケーブル Cabtyre Cable	2PNCTS Rubber insulated flexible cables
13	ハンドル Handle	SGP Mild Steel
16	ホースカップリング Hose Coupling	FC200 Cast Iron
22	ヘッドカバー Head Cover	ADC12 Die Custing Aluminum Alloy
27	オートカット Auto-Cut	自動復帰形 Thermal Protector-Auto Cut-
31	ベアリング Bearing	6304ZZC3 Ball Bearing
32	ロータ Rotor	- -
33	モータシャフト Motor Shaft	SUS403 Stainless Steel
35	ベアリング Bearing	6307ZZC3 Ball Bearing
37	ステータ Stator	3 φ 3.7kW-2P -
40	モータフレーム Motor Frame	ADC12 Die Custing Aluminum Alloy
44	潤滑油 Lubricant	タービン油 Turbine Oil
46	メカニカルシール Mechanical Seal	MW25C -
48	ケーシングカバー Casing Cover	ADC12+合成ゴム Aluminum+Synthetic Rubber
49	オイルシール Oil Seal	合成ゴム Synthetic Rubber
50	シャフトスリーブ Shaft Sleeve	SUS420J2 Stainless Steel
52	インペラ Impeller	高クロム鋳鉄 High Chrome Alloy
56	ケーシング Casing	FCD500 Ductile Cast Iron
57	ストレーナボルト Strainer Bolt	SS400 Mild Steel
58	サクシヨンカバー Suction Cover	SPCC+合成ゴム Carbon Steel+Synthetic Rubber
60	ストレーナ Strainer	SPCC Carbon Steel

	Date	Sign	Title	構造図 Construction Diagram	Dwg No.
Approved	Jul.12.2022	T.Hayashi			W30552-KZ
Checked			Type	US-254A	株式会社 桜川ポンプ製作所 SAKURAGAWA PUMP MFG.CO.,LTD.
Drawn	2022/5/13	A Zin			
Fig.No.	W30552-Fig-KZ				



## US-254A

口径 Discharge	100 mm	出力 OutPut	3.7 kW	製品コード Prodct Code	US254A-2005-0000A US254A-2006-0000A	電圧/周波数 Voltage/Hz	200V/50Hz 200V/60Hz
-----------------	--------	--------------	--------	----------------------	--	----------------------	------------------------

符号 Mark	部品番号 Part No.	品 名 Part Name	材 質 Material	数量 Q'ty	寸 法 ・ 規 格 Size ・ Spec.	備考 Note	
1-1	731205	警告ラベルA (Jpn) Earth Label A	合成樹脂 Synthetic Resin	1	Japanese 35×100 A		
1-2	731209	警告ラベルAE (Eng) Earth Label AE	合成樹脂 Synthetic Resin	1	English 35×100		
2	CE24C10BA	成形品ケーブル(10m) Complete Cable	2PNCTS Rubber insulated flexible cables	1	70077,76137,プラグを含む 4C×2sq		
3-1	BUM820	六角ボルト Hexagon Bolt	SUS304 Stainless Steel	2	M8 × 20		
3-2	BUM820	六角ボルト Hexagon Bolt	SUS304 Stainless Steel	4	M8 × 20		
4-1	WUM6A	平ワッシャ Washer	SUS304 Stainless Steel	2	M6		
4-2	SWUM8B	スプリングワッシャ Spring Washer	SUS304 Stainless Steel	4	M8		
5	76137	グランド Gland	SUS Stainless Steel	1	46×66 2-M8 P=50		
6	NUM5A	六角ナット Hexagon Nut	SUS304 Stainless Steel	1	M5 1種		
7	70223	ゴムブッシュ Rubber Bush	合成ゴム Synthetic Rubber	1	d=φ 14.6 D=φ 27 L=24		
8	74052	ケーブルクランプ Cable Clamp	SUS304 Stainless Steel	1	φ 14-17 d=φ 20 B=16		
9	BUM514	六角ボルト Hexagon Bolt	SUS304 Stainless Steel	1	M5 × 14		
10	77006	ケーブルクランプ用鎖 Chain	SUS304 Stainless Steel	1	d=φ 4		
11	TT024	リセプタクル Receptacles	C1020PC Copper	3	Receptacles PC-4020F		
12-1	TT023	プラグ Plug	C1020PC Copper	1	Plug PC-4020M		
12-2	TT023	プラグ Plug	C1020PC Copper	3	Plug PC-4020M		
13	80069	ハンドル Handle	SGP Mild Steel	1	US-253A,B		
14	SCU6	シャックル Shackle	SUS304 Stainless Steel	1	φ 6		
15	NUM10B	六角ナット Hexagon Nut	SUS304 Stainless Steel	4	M10 2種		
16	HCF4B	ホースカップリング Hose Coupling	FC Cast Iron	1	100A□110 4-φ 12 □90		
17	(*) 40004A	パッキン Packing	合成ゴム Synthetic Rubber	1	□110 ピッチ□90 t=2		
18	731131	銘板 Name Plate	テトロン Tetron	1	69×43 シール 全刻印		
19-1	NCUM10A	六角袋ナット Hexagon Cup Nut	SUS304 Stainless Steel	4	M10 Domed Cap Nuts		
19-2	NCUM10A	六角袋ナット Hexagon Cup Nut	SUS304 Stainless Steel	4	M10 Domed Cap Nuts		
20-1	SWUM10B	スプリングワッシャ Spring Washer	SUS304 Stainless Steel	4	M10		
20-2	SWUM10B	スプリングワッシャ Spring Washer	SUS304 Stainless Steel	4	M10		
20-3	SWUM10B	スプリングワッシャ Spring Washer	SUS304 Stainless Steel	4	M10		
20-4	SWUM10B	スプリングワッシャ Spring Washer	SUS304 Stainless Steel	4	M10		
21-1	SUM1025B	スタッドボルト Stud Bolt	SUS304 Stainless Steel	4	M10×L=40		
21-2	SUM1025B	スタッドボルト Stud Bolt	SUS304 Stainless Steel	4	M10×L=40		
21-3	SUM1025B	スタッドボルト Stud Bolt	SUS304 Stainless Steel	4	M10×L=40		
22	22355	ヘッドカバー Head Cover	ADC Die Casting Aluminum Alloy	1	US-253B		
23	(*) 70203	パッキン Packing	合成ゴム Synthetic Rubber	1	US-253A		
24	TT060	アース線 Earth Code	-	1	2sq × 100 mm		
25	PSM48W	座金付ナベ小ネジ Screw with Washer	SWRM Mild Steel	1	M4×8 with captive washer		
26	PSM412W3	座金付ナベ小ネジ Screw with Washer	SWRM Mild Steel	2	M4×12 with captive washer		
27-1	ACHRBL00W	オートカット (200V) Auto-Cut	KA-314 KA-314	1	3.7kW-200V KA-314 リード線付き		
27-2	ACGBZL103W	オートカット (400V) Auto-Cut	KA-313 KA-313	1	3.7kW-400V KA-313 リード線付き		
28	(*) 70713	パッキン Packing	合成ゴム Synthetic Rubber	1	US253B,UEx253B		
29	21216	モータブラケット Motor Bracket	FC Cast Iron	1	US253B,UEx253B		
30	WW52	波ワッシャ Wave Washer	SK5 Hard Steel	1	6304 D=φ 52		
31	B6304ZZ	ベアリング Bearing	6304ZZC3 Ball Bearing	1	6304ZZC3 d=φ 20 D=φ 52 B=15		
32	50312	ロータ Rotor	-	1	3.7kW-2P U244KB/254KB UCF253A ロータ付シャフトは別売	提供不可 Not for sales	

※ 部品の仕様・価格は予告なく変更になる場合があります。 Price and parts specifications are subject to change without notice.  
※ 単価の欄に Askと記載有るものは別途お問い合わせください。 Contact us for any item marked 'Ask' in pricing. 15C092020

# US-254A

口径 Discharge	100 mm	出力 OutPut	3.7 kW	製品コード Prodct Code	US254A-2005-0000A	電圧/周波数 Voltage/Hz	200V/50Hz
					US254A-2006-0000A		200V/60Hz

符号 Mark	部品番号 Part No.	品 名 Part Name	材 質 Material	数量 Q'ty	寸 法 ・ 規 格 Size ・ Spec.	備考 Note	
33	30350	モータシャフト Motor Shaft	SUS403 Stainless Steel	1	US253B,UEX253B ロータ付シャフトは別売	提供不可 Not for sales	
34	K5520A	インペラキー Impeller Key	SUS403 Stainless Steel	1	B5×H5×L20 One Roundend		
35	B6307ZZ	ベアリング Bearing	6307ZZC3 Ball Bearing	1	6307ZZC3 d=φ35 D=φ80 B=21		
36	TT081-2	圧着スリーブ Crimping Sleeve	C1020PC Copper	3	絶縁被覆付 2sq用		
37-1	51415	ステータ (200V) Stator	-	1	3.7kW-2P 200V US253B/U254KB		
37-2	51415F400	ステータ (400V) Stator	-	1	3.7kW-2P 400V US253B/U254KB		
38-1	731208	本体注意ラベルC (Jpn) Caution Label C	合成樹脂 Synthetic Resin	1	Japanese 80×25		
38-2	731211	本体注意ラベルCE (Eng) Caution Label C	合成樹脂 Synthetic Resin	1	English 80×25		
39-1	73629	周波数シール (50Hz) Frequency Label	テトロン Tetron	1	50Hz φ42		
39-2	73630	周波数シール (60Hz) Frequency Label	テトロン Tetron	1	60Hz φ42		
40	20303	モータフレーム Motor Frame	ADC Die Casting Aluminum Alloy	1	US253B,UEX253B		
41	73438	検査合格シール Inspection Seal	テトロン Tetron	1	40×20		
42	(*) SLWM12	シールワッシャ Seal Washer	SUS+合成ゴム Stainless Steel+Synthetic Rubber	1	M12		
43	BUM1220	六角ボルト Hexagon Bolt	SUS304 Stainless Steel	1	M12×20		
44	T720	潤滑油 Lubricant	タービン油 Turbine Oil	0.72 L	タービン油VG#32 Non-additive Turbine Oil	提供不可 Not for sales	
45	PUM46	ナベ小ネジ Screw	SUS304 Stainless Steel	3	M4×6		
46	MW25C	メカニカルシール Mechanical Seal	-	1 Set	φ25		
47	(*) OB36	Oリング O-ring	合成ゴム Synthetic Rubber	1	φ3.53 d=φ151.99		
48	11118B	ケーシングカバー Casing Cover	ADC+合成ゴム Aluminum+Synthetic Rubber	1	US253B,UEX253B		
49	SC28408	オイルシール Oil Seal	合成ゴム Synthetic Rubber	1	d=φ28.D=φ40.b=8		
50	31150	シャフトスリーブ Shaft Sleeve	SUS420J2 Stainless Steel	1	US253B,UEX253B φ28 t=10		
51-1	74019T03	インペラカラー Impeller Collar	SUS304 Stainless Steel	1	d=φ20 D=φ34 b=6 t=0.3		
51-2	74019T05	インペラカラー Impeller Collar	SUS304 Stainless Steel	1	d=φ20 D=φ34 b=6 t=0.5		
51-3	74019T11	インペラカラー Impeller Collar	SUS304 Stainless Steel	1	d=φ20 D=φ34 b=6 t=1.1		
52-1	10813	インペラ (50Hz) Impeller	高クロム鋼鉄 High Chrome Alloy	1			
52-2	10803	インペラ (60Hz) Impeller	高クロム鋼鉄 High Chrome Alloy	1			
53	NUM16C	六角ナット Hexagon Nut	SUS304 Stainless Steel	1	M16 3種		
54	NCUM16A	六角袋ナット Hexagon Cup Nut	SUS304 Stainless Steel	1	M16 Domed Cap Nuts		
55	(*) 40118	Oリング O-ring	合成ゴム Synthetic Rubber	1	φ3.53 UEX-254		
56	12422	ケーシング Casing	FCD Ductile Cast Iron	1	UEX-254		
57	60117	ストレーナボルト Strainer Bolt	SS400 Mild Steel	4	M10×M10 L=113		
58	13117	サクシジョンカバー Suction Cover	SPC+合成ゴム Carbon Steel+Synthetic Rubber	1	φ190 U-244KA,254KA,264KA		
59	BUM1020	六角ボルト Hexagon Bolt	SUS304 Stainless Steel	4	M10×20		
60	14170	ストレーナ Strainer	SPCC Carbon Steel	1	φ10 D=288 H=95 US253A,B		
61	NUM10A	六角ナット Hexagon Nut	SUS304 Stainless Steel	4	M10 1種		
901	UEX254APO	パッキンOリングセット 別売り Packing & O-ring Set	-	1	部品番号欄に(*)印の付いたもの	別売り Optional Parts	
902	R50312US	ロータ付シャフト 別売り Shaft with Rotor	-	1	US253B,UEX253B用	別売り Optional Parts	
903	88036	フランジ付吐出管 Discharge Pipe With Flange	FC Cast Iron	1	JIS10K80A 4-φ12 □90 L=213	別売り Optional Parts	
904	90070	フランジ付吐出管 Discharge Pipe With Flange	SS+SGP Mild Steel	1	JIS10K100A 4-φ12 □90 L=220	別売り Optional Parts	
905	70154	ゴムスリーブ Rubber Sleeve	クロロプレン Synthetic Rubber	1	~φ14.3 D=φ31.5	別売り Optional Parts	
906	CE24C	キャブタイヤケーブル Cabtyre Cable	2PNCTS Rubber insulated flexible cables	1 m	単価は1m毎,販売は5m毎 2sq Price:per a meter /Sales:per 5 m	別売り Optional Parts	

※ 部品の仕様・価格は予告なく変更になる場合があります。Price and parts specifications are subject to change without notice.  
※ 単価の欄に Askと記載有るものは別途お問い合わせください。Contact us for any item marked 'Ask' in pricing. 15C092020

2/2 Page.	参照図 Fig.Draw.No.	W30552A-Fig	書類番号/Doc. No. 発行/day of issue	W30552A-KKC 18-Dec-2024
--------------	---------------------	-------------	----------------------------------	----------------------------