



殿

US 形水中ポンプ仕様書

1. ポンプ	形 式	US-75D		標準	
	口 径	50	mm	吐 出 口	50Aホースカップリング
	全 揚 程	10		m	
	吐 出 量	0.15		m ³ /min	
2. モーター	形 式	乾式水中形単相誘導電動機			
	出 力	0.75	kW	極 数	2 極
	電 圧	100	V	耐熱クラス	E 種
	周波数	50	Hz	電 流	11.5 A
	始動方式	コンデンサ始動			
	軸 受	上部	6201ZZ	下部	6202ZZAC
	3. 軸封装置	モーター側	ダブルタイプメカニカルシール		MW15G
インペラ側		SiC × SiC			
潤滑油		タービン油第1種 (ISO VG32)		0.14	リットル
4. モーター保護装置	モーター内蔵:オートカット(自動復帰形)				
5. キャブタイヤケーブル					
	VCT	3C ×	1.25	mm ²	5 m 仕上径 φ 10.1 mm
6. 主要部品材質及び塗装	インペラ:FCD450	指定色 シルバー			
	ケーシング:SPCC+合成ゴム				
	モータフレーム:ADC12				
	ブラケット:SECE				
	モータシャフト:SUS403相当				
	ケーシングカバー:FC200				
	接液部ボルト・ナット:SUS304				
7. 寸法・質量	幅: 194 mm 奥行: 194 mm 最大高さ: 441 mm ポンプ本体質量: 15.5 kg				
※ 正式な寸法は外形寸法図又は据付図にてご確認ください					
8. 備考					

FORECAST ON PUMP CHARACTERISTICS

ポンプ想定曲線図

P	
枚数	

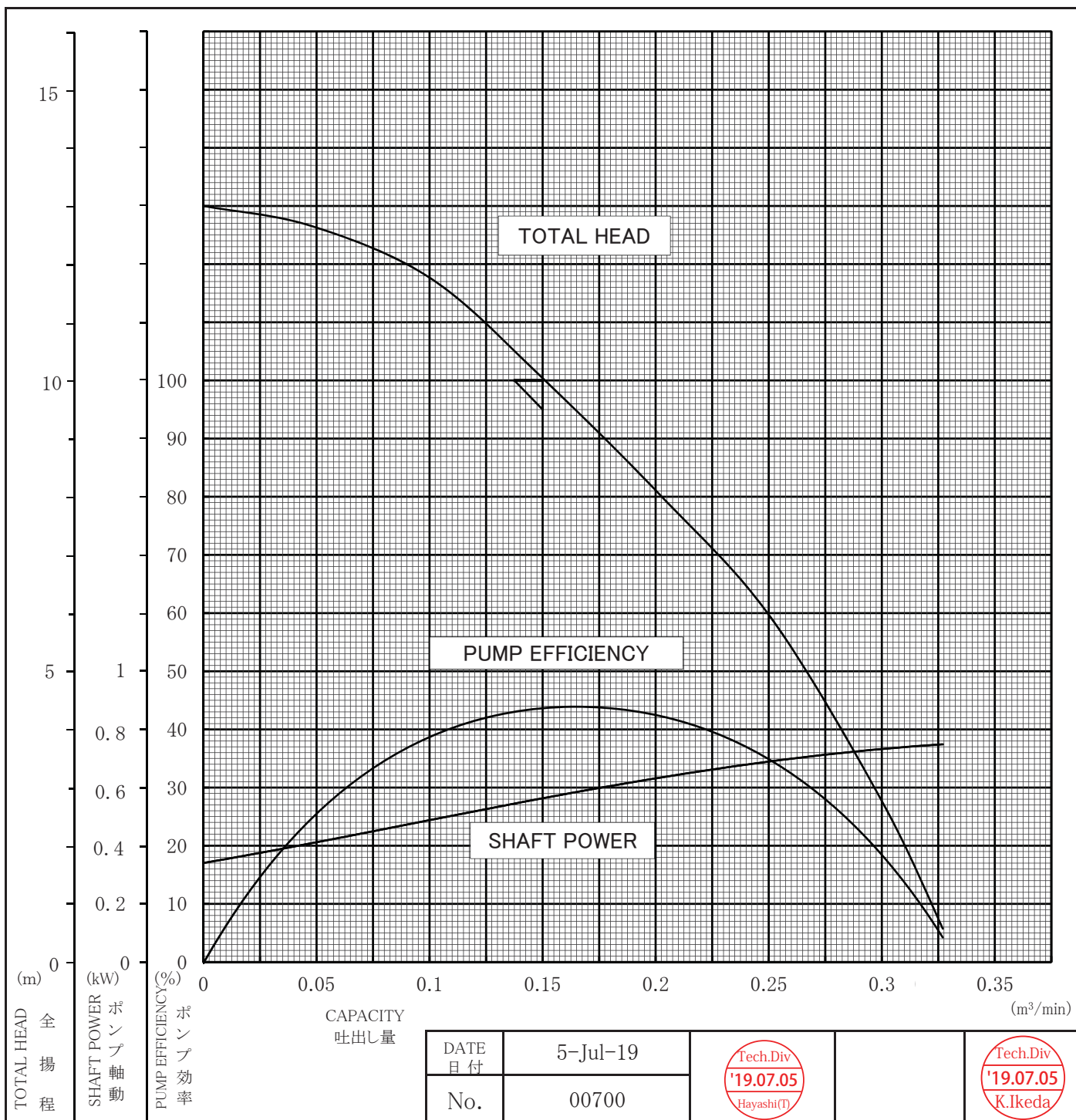
桜川ポンプ製作所
SAKURAGAWA PUMP MFG.CO.,LTD.

TYPE 形式 US-75D, US-75D-A, UEX-75, UEX-75-A

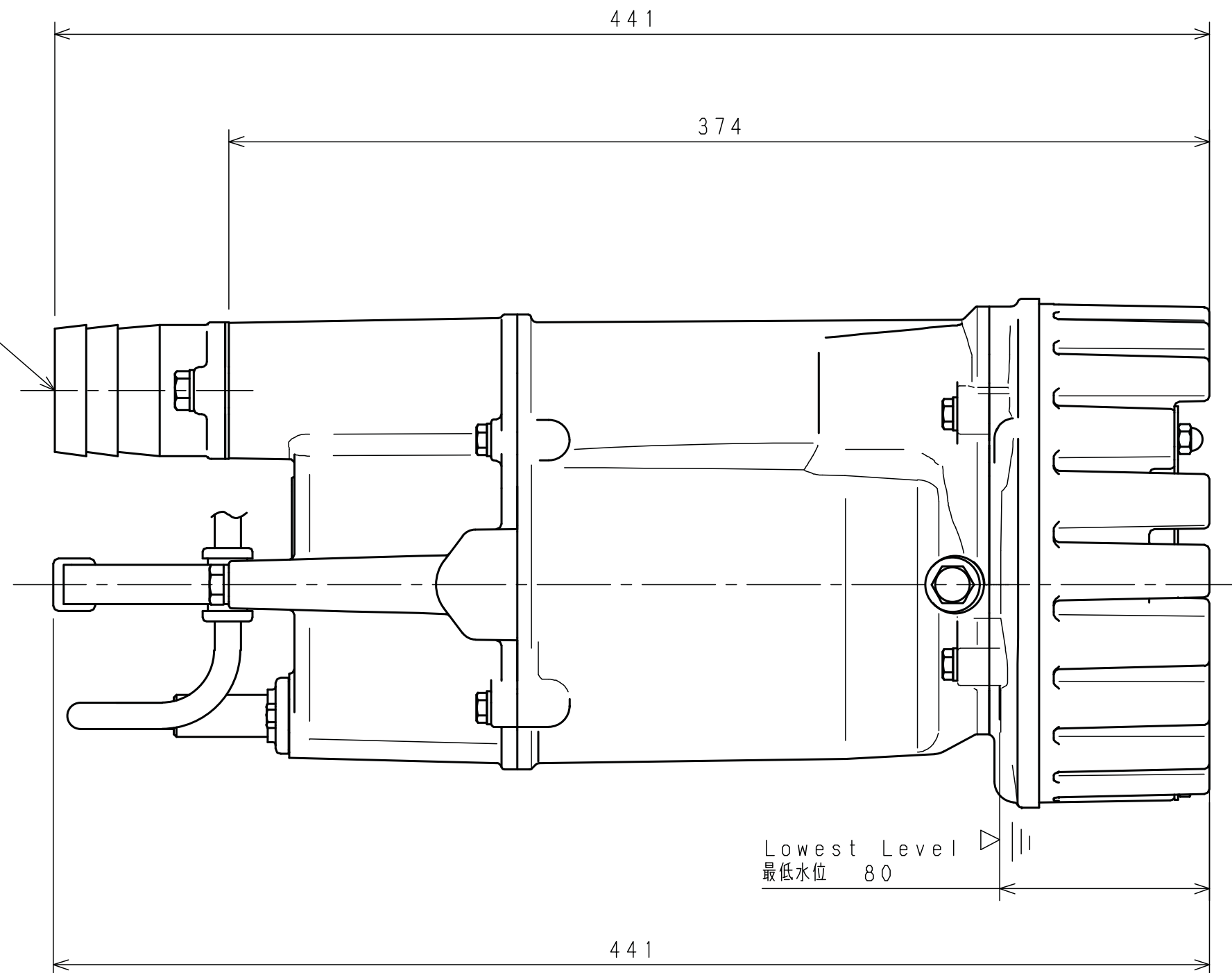
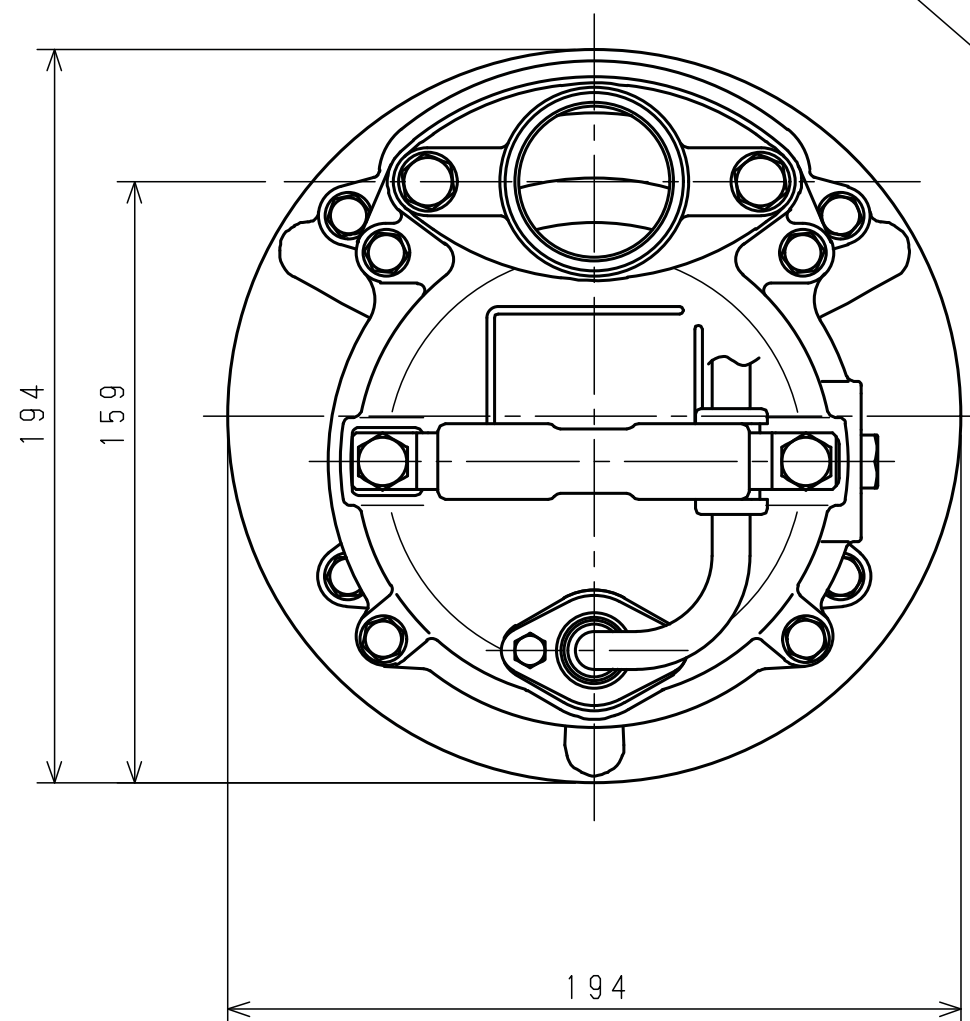
DISCH.DIA 口径 50 mm 1 st.

	TEST LIQUID 試験揚液	CAPACITY 吐出量(m ³ /min)	TOTAL HEAD 全揚程 (m)	SYNCHRONOUS SPEED 同期速度(min ⁻¹)	MOTOR POWER モータ出力(kW)	PUMP EFFICIENCY ポンプ効率(%)
SPECIFICATION 規定項目	WATER 清水	0.15	10	3000 (50Hz)	0.75	

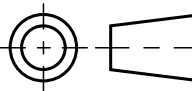
NOTE
記事:

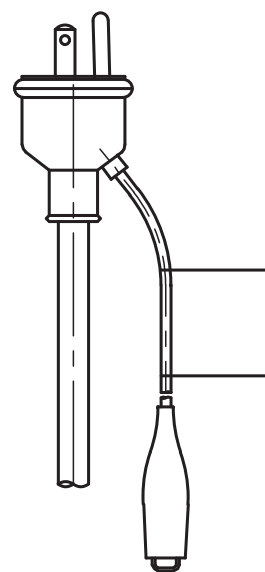


50A Hose Coupling
50A ホースカップリング

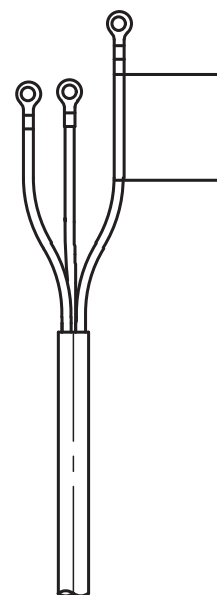


Lowest Level ▽
最低水位 80

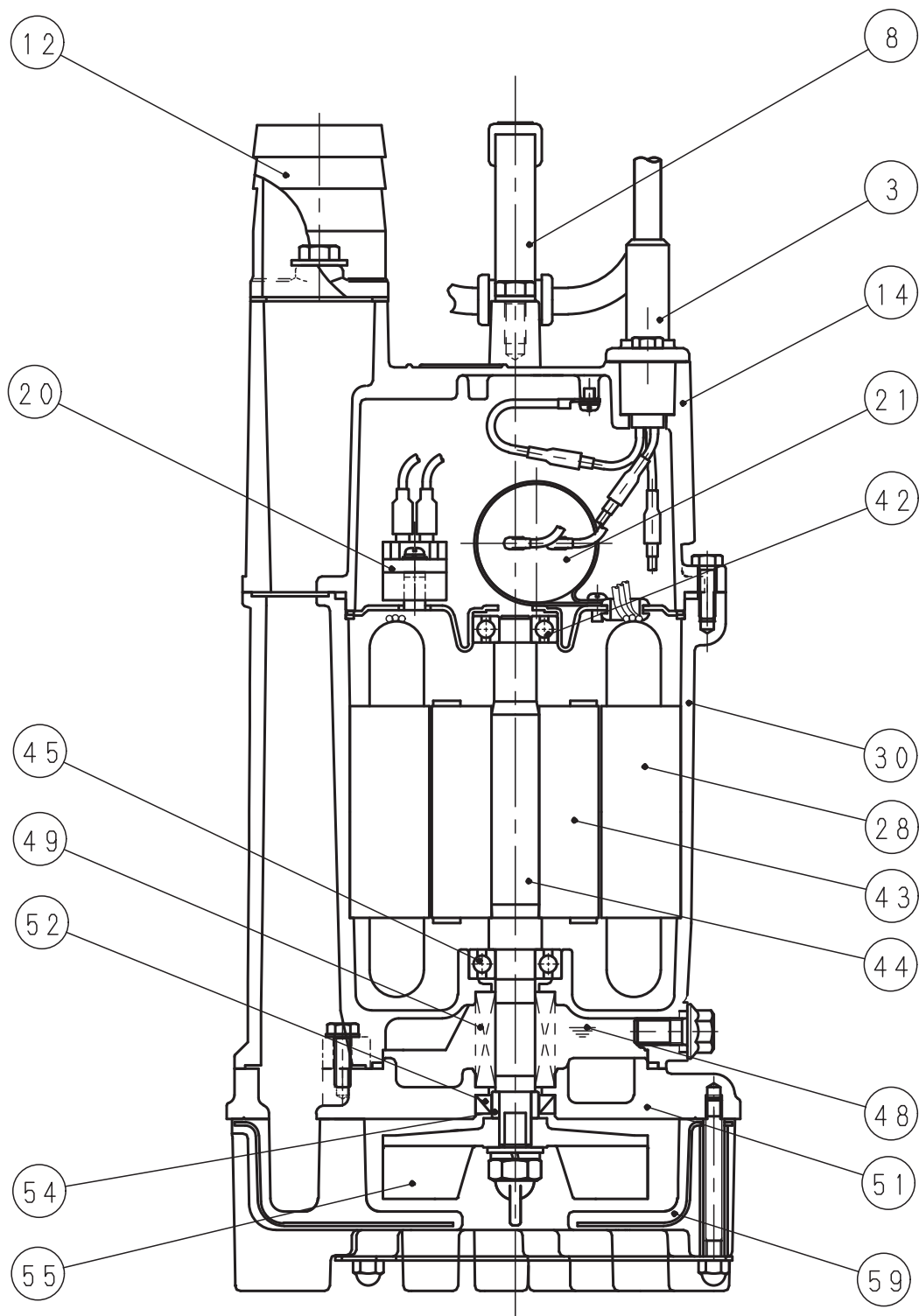
Note 記事	A:2DCAD化		'19. 06. 19 S. Haruta		Date 年月日	Sign 署名	Scale 尺度	Title / 表題 External Diagram 外形寸法図 (標準)	Dwg. No. / 図面番号	
			Approved 承認		Apr-24-2019	T. Hayashi	1/2		V 3 0 8 1 1 A	
			Checked 審査					Type / 形式 ELECTRIC SUBMERSIBLE PUMP US-75D, US-212B	SAKURAGAWA PUMP MFG. CO. LTD. 桜川ポンプ製作所	
			Drawn 作成		Apr. 24, 2019	K. Ikeda				

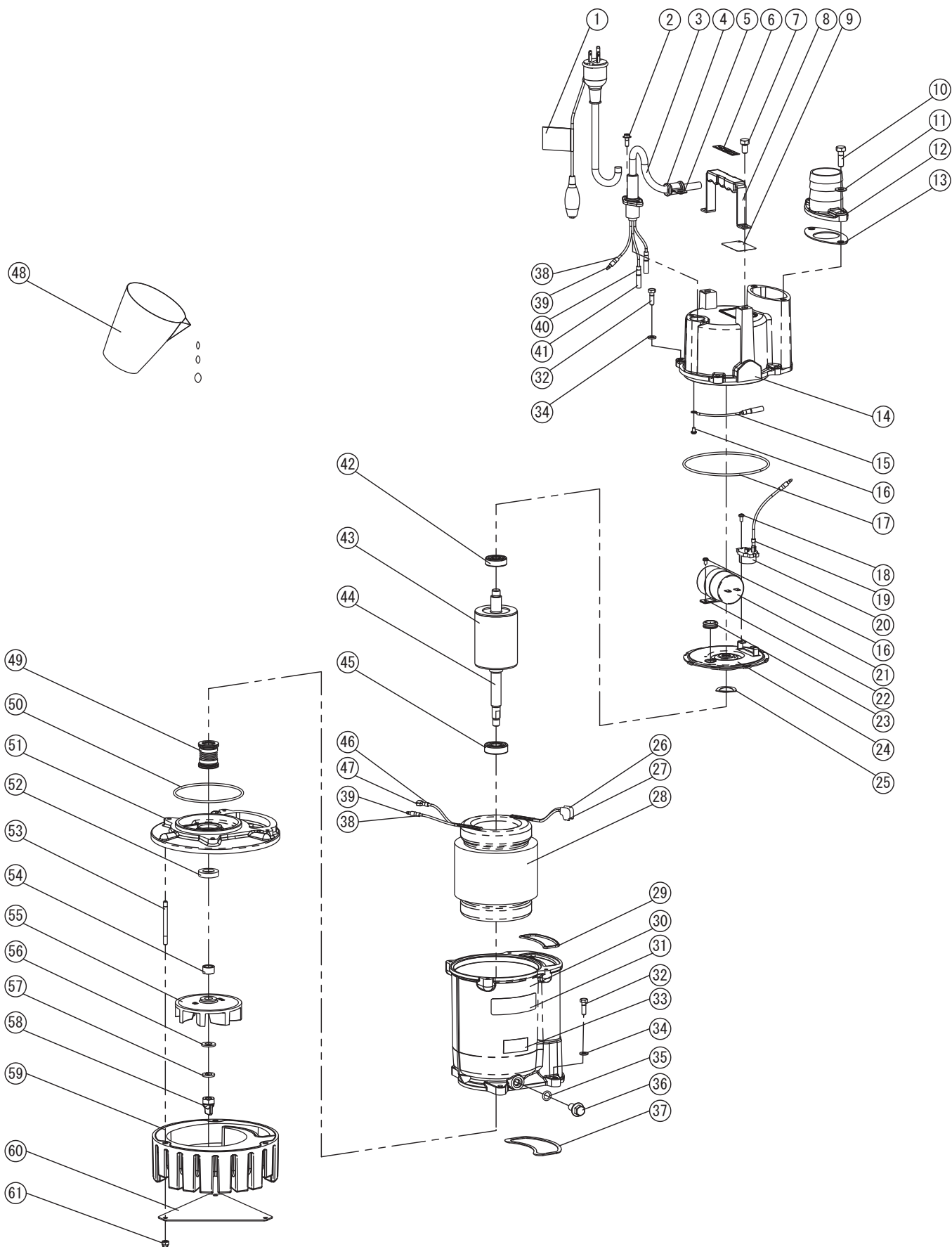


单相100V



单相200V





符号 Mark	部品番号 Part No.	品 名 Part Name	材 質 Material	数量 Q'ty	寸 法 ・ 規 格 Size ・ Spec.	備考 Note	重量(kg) Weight
1	731205	警告ラベルA Earth Label A	合成樹脂 Synthetic Resin	1	Japanese 35×100		
2	BUM515FP	フランジボルト(+) Hexagon Bolt(+)	SUS304 Stainless Steel	2	M5×15 十字付		
3	CV3B5A12	成形品ケーブル Complete Cable	VCT polyvinyl chloride sheathed cabtyre cable	1	φ5ギボシ付。 VCT 3C×1.25sq×5m		
4	70144A	ゴムブッシュ Rubber Bush	合成ゴム Synthetic Rubber	1	US-40J d = φ10 L=28		
5	74167	ケーブルクランプ Cable Clamp	SUS304 Stainless Steel	1	US-40J		
6-1	731523	形式銘板 (50Hz) Model Name Plate	テトロン Tetron	1	1 φ100V 50Hz		
6-2	731524	形式銘板 (60Hz) Model Name Plate	テトロン Tetron	1	1 φ100V 60Hz		
7	BUM815	六角ボルト Hexagon Bolt	SUS304 Stainless Steel	2	M8×15		
8	80107	ハンドル Handle	SUS+合成樹脂 StainlessSteel+Synthetic Resin	1	US-40J		
9-1	731733	シール銘板 (50Hz) Name Plate	テトロン Tetron	1	US-75D 100V 50Hz		
9-2	731734	シール銘板 (60Hz) Name Plate	テトロン Tetron	1	US-75D 100V 60Hz		
10	BUM825	六角ボルト Hexagon Bolt	SUS304 Stainless Steel	2	M8×25		
11	WUM8A	平ワッシャ Washer	SUS304 Stainless Steel	2	M8		
12	87111	ホースカップリング Hose Coupling	ADC Die Custing Aluminume Alloy	1	50A 2-M8 P=88 US-40J		
13	(*) 40109A	パッキン Packing	合成ゴム Synthetic Rubber	1	US-40J 吐出口		
14	22373	ヘッドカバー Head Cover	ADC Die Custing Aluminume Alloy	1	US-75D		1.2
15	TT073	アース線 Earth Code	-	1	アースマーク&端子付き		
16	PSM46	ナベ小ネジ Screw	SWRM Mild Steel	2	M4×6		
17	(*) OG125	Oリング O-ring	合成ゴム Synthetic Rubber	1	φ3.1 d=φ124.4		
18	PSM48T	トラス小ネジ Screw	SWRM Mild Steel	2	M4×8		-
19	TT076	リード線 Lead Code	-	1	白 オートカットケーブル用/端子付き		-
20	ACBDZL17E	オートカット Auto-Cut	KA-112 KA-112	1	1 φ 750W -100V KA-112		
21	C25055	コンデンサ Capacitor	-	1	55μF 250VAC		-
22	74141	コンデンサー取付バンド Capacitor Band	SPCC Carbon Steel	1	φ45		
23	70730	ゴムブッシュ Rubber Bush	合成ゴム Synthetic Rubber	1	US-75D/US-212B		
24	21227	モータブラケット Motor Bracket	SEC SS+Zincification	1	US-75D/US-212B		
25	WW32	波ワッシャ Wave Washer	SK5 Hard Steel	1	6201 D=φ31		
26	78037	絶縁スリーブ Sleeve	シリコンゴム SiliconRubber	2	#250 Tab type		
27	TT034	タブ接続子 Connector Tip	C1020PC Copper	2	Tab terminal #250		
28	51423	ステータ Stator	-	1	1 φ100V-750W		-
29	(*) 40139	パッキン Packing	合成ゴム Synthetic Rubber	1	US-75Dヘッドカバー/Mフレーム 80mm		
30	20321	モータフレーム Motor Frame	ADC Die Custing Aluminume Alloy	1	US-75D/US-212B		1.6
31	731208	本体注意ラベルC Caution Label C	合成樹脂 Synthetic Resin	1	Japanese 80×25		
32	BUM620	六角ボルト Hexagon Bolt	SUS304 Stainless Steel	8	M6×20		
33	73438	検査合格シール Inspection Seal	テトロン Tetron	1	40×20		
34	WUM6A	平ワッシャ Washer	SUS304 Stainless Steel	8	M6		
35	(*) OP10A	Oリング O-ring	合成ゴム Synthetic Rubber	1	φ2.4 d=φ9.8		
36	61031	オイルプラグ Oil Plug	SUS304 Stainless Steel	1	M10 OリングはOP10A使用		
37	(*) 40134	パッキン Packing	合成ゴム Synthetic Rubber	1	US-40J ケーカバーフレーム間 106mm		
38	78029	絶縁スリーブ(P) Sleeve (P)	ビニール Vinyl	2	Insulating Sleeve for Plug		
39	TT020	ギボシ(オス) Plug	C1020PC Copper	2	φ5 Plug 1.25sq		
40	TT021	ギボシ(メス) Receptacle	C1020PC Copper	2	φ5 Receptacle Plug 1.25sq		
41	78030	絶縁スリーブ(R) Sleeve (R)	ビニール Vinyl	2	Insulating Sleeve for Receptacle		

製品コード①:US75D-1005-0000A

製品コード②:US75D-1006-0000A

記事 Note:標準

名称:Title

部品明細図

CONSTRUCTION DIAGRAM

形式 :Type

US-75D

※ 警告ラベル、注意ラベルの類は和文又は英文どちらか一方が付属
します。Either Japanese or English is attached for the labels.

書類番号
Doc. No.

参照図
Fig.Draw.No.

V30893

US75D-1005-0000A

サクラ川ポンプ製作所

SAKURAGAWA PUMP MFG.CO.LTD.

1/2

Page.
2019/09/13

※ 部品の重量は参考値です Weight of each part is reference value

B08

符号 Mark	部品番号 Part No.	品 名 Part Name	材 質 Material	数量 Q'ty	寸 法 ・ 規 格 Size ・ Spec.	備考 Note	重量(kg) Weight
42	B6201ZZ	ベアリング Bearing	6201ZZC3 Ball Bearing	1	6201ZZC3 d=φ 12 D=φ 32 B=10		
43	50320	ロータ Rotor	-	1	1 φ 750W		-
44	30364	モータシャフト Motor Shaft	SUS Stainless Steel	1	US-75D/US-212B		
45	B6202ZZAC	ベアリング Bearing	6202ZZAC Ball Bearing	1	6202ZZAC d=φ 15 D=φ 35 B=11		
46	TT078	絶縁スリーブ Sleeve	ビニール Vinyl	1	端子#187用		
47	TT077	ファストン端子 Faston terminal	C1020PC Copper	1	端子#187		-
48	T140	潤滑油 Lubricant	タービン油 Terbine Oil	0.14 L	Non-additive Turbine Oil		-
49	MW15G	メカニカルシール Mechanical Seal	-	1 Set	φ 15 US-40J		
50	(*) OG100	Oリング O-ring	合成ゴム Synthetic Rubber	1	φ 3.1 d=φ 99.4		
51	11159	ケーシングカバー Casing Cover	FC Cast Iron	1	US-40J		2.7
52	SC18307	オイルシール Oil Seal	合成ゴム Synthetic Rubber	1	d=φ 18 D=φ 30 b=7		
53	SUM660B	スタッドボルト Stud Bolt	SUS304 Stainless Steel	3	M6×68		
54	31112	シャフトスリーブ Shaft Sleeve	SUS304 Stainless Steel	1	d=φ 12 D=φ 18 t=10		
55-1	10954	インペラ Impeller	FCD Ductile Cast Iron	1			
55-2	10955	インペラ Impeller	FCD Ductile Cast Iron	1			
56	WUM10A	平ワッシャ Washer	SUS304 Stainless Steel	1	M10		
57	SWUM10B	スプリングワッシャ Spring Washer	SUS304 Stainless Steel	1	M10		
58	64094	インペラナット Impeller Nut	SUS304+合成ゴム StainlessSteel+Synthetic Rubbe	1	US-40H/40J		
59	12475	ケーシング Casing	SPC+合成ゴム Carbon Steel+Synthetic Rubber	1	US-75D/US-212B		1.4
60	14275	ストレーナ底板 Strainer Plate	SUS304 Stainless Steel	1	US-40J		
61	NCUM6A	六角袋ナット Hexagon Cup Nut	SUS304 Stainless Steel	3	M6 Domed Cap Nuts		
901	US75DPO	パッキンOリングセット Packing & O-ring Set	-	1	部品番号に(*)がついた (*) should be included.	別売り Optional Parts	-
902	85081	ソケット Socket	FC Cast Iron	1	Rp2ネジ 2-φ 10 P=88	別売り Optional Parts	0.6
903	90094	吐出座 Flange	FC Cast Iron	1	25Aねじ込みフランジ 2-M8 P=88	別売り Optional Parts	0.3
904	US75DRS	ロータ付シャフト Shaft with Rotor	-	1	US-75D	別売り Optional Parts	-
製品コード①:US75D-1005-0000A		Date	Sign.	名称:Title		書類番号	
製品コード②:US75D-1006-0000A		Approved	Sep.13.2019 T.Hayashi	部 品 明 細 図 CONSTRUCTION DIAGRAM		Doc. No.	V30893
記事 Note:標準		Checked	Sep.13.2019 K.Ikeda			参照図	
来歴:History		Drawn	2019-09-05 A Zin	形式:Type		Fig.Draw.No.	US75D-1005-0000A
				US-75D		Page. 2019/09/13	
				※ 警告ラベル、注意ラベルの類は和文又は英文どちらか一方が付属 します Either Japanese or English is attached for the labels.		株式会社 桜川ポンプ製作所 SAKURAGAWA PUMP MFG.CO.LTD. B08	
						※ 部品の重量は参考値です Weight of each part is reference value	