



殿

US 形水中ポンプ仕様書

1. ポンプ	形 式	US-75D		単相200V	
	口 径	50	mm	吐 出 口	50Aホースカップリング
	全 揚 程	10		m	
	吐 出 量	0.15		m ³ /min	
2. モーター	形 式	乾式水中形単相誘導電動機			
	出 力	0.75	kW	極 数	2 極
	電 圧	200	V	耐熱クラス	E 種
	周波数	50	Hz	電 流	5.7 A
	始動方式	コンデンサ始動			
	軸 受	上部	6201ZZ	下部	6202ZZAC
3. 軸封装置	モーター側	ダブルタイプメカニカルシール		MW15G	セラミック × カーボン
	インペラ側	SiC × SiC			
	潤滑油	タービン油第1種 (ISO VG32)		0.14	リットル
4. モーター保護装置	モーター内蔵:オートカット(自動復帰形)				
5. キャブタイヤケーブル					
	VCT	3C ×	1.25	mm ²	5 m 仕上径 φ 10.1 mm
6. 主要部品材質及び塗装	インペラ:FCD450	指定色 シルバー			
	ケーシング:SPCC+合成ゴム				
	モータフレーム:ADC12				
	ブラケット:SECE				
	モータシャフト:SUS403相当				
	ケーシングカバー:FC200				
	接液部ボルト・ナット:SUS304				
7. 寸法・質量	幅: 194 mm 奥行: 194 mm 最大高さ: 441 mm ポンプ本体質量: 15.5 kg				
※ 正式な寸法は外形寸法図又は据付図にてご確認ください					
8. 備考					

FORECAST ON PUMP CHARACTERISTICS

ポンプ想定曲線図

P	
枚数	

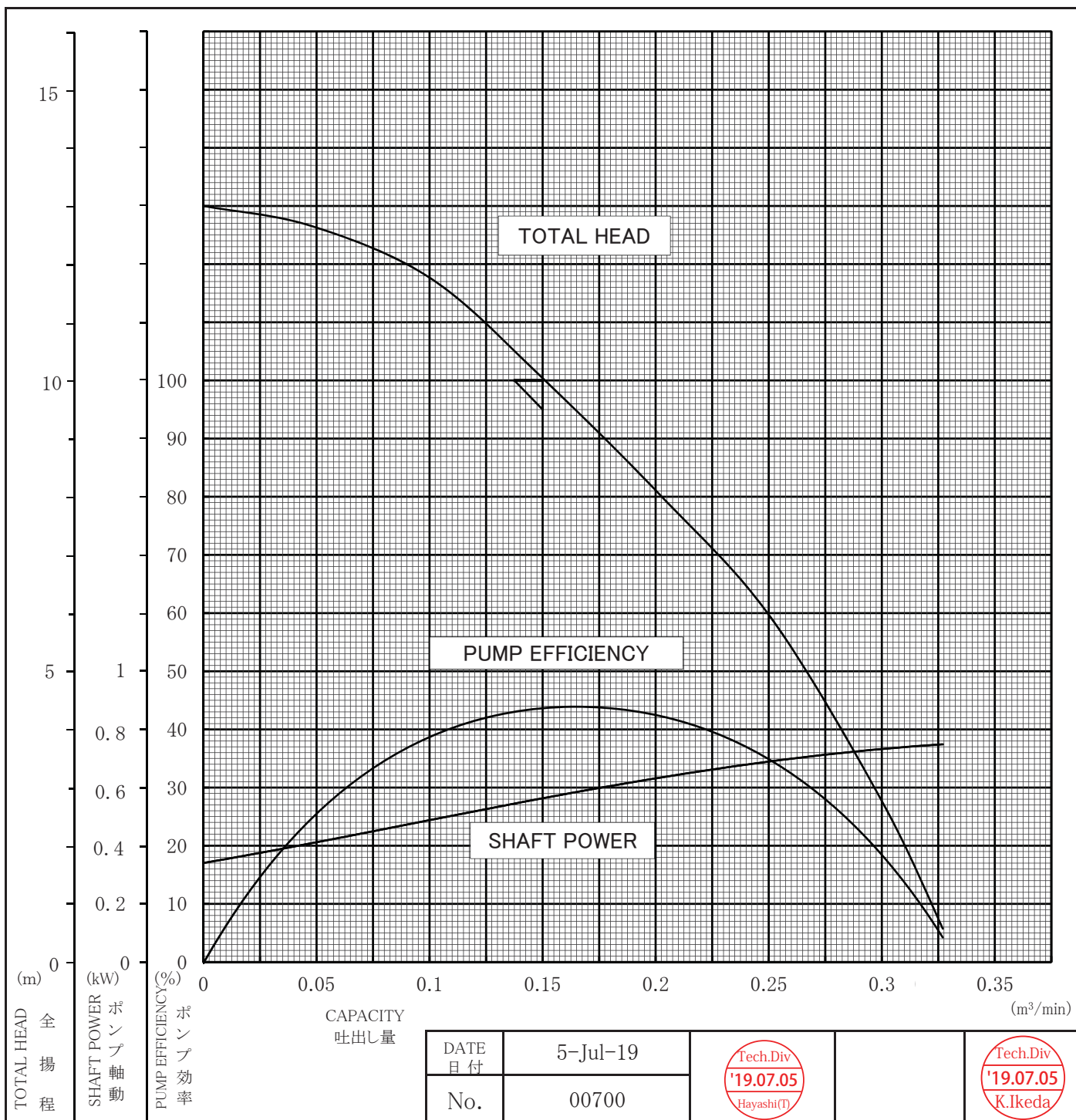
桜川ポンプ製作所
SAKURAGAWA PUMP MFG.CO.,LTD.

TYPE 形式 US-75D, US-75D-A, UEX-75, UEX-75-A

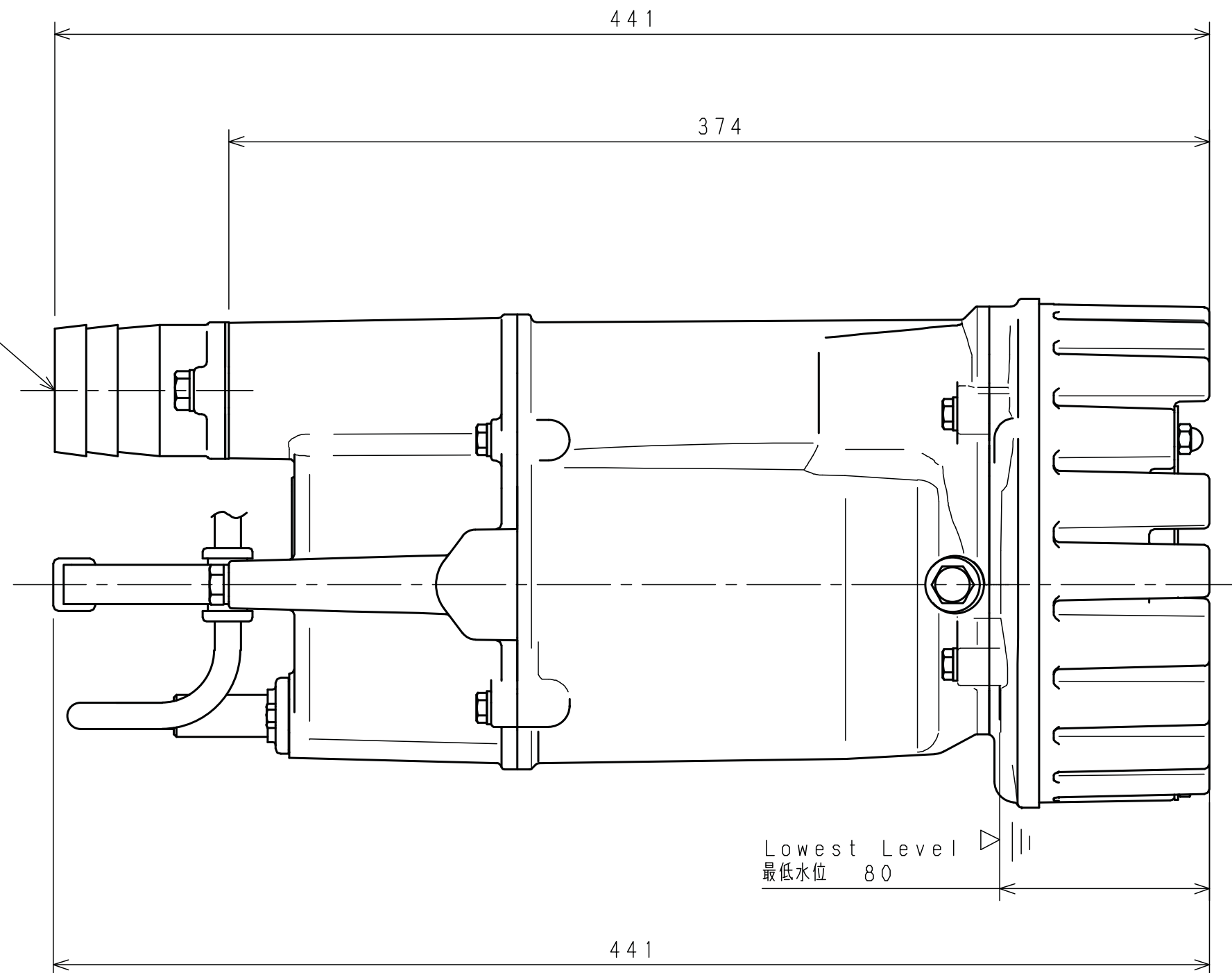
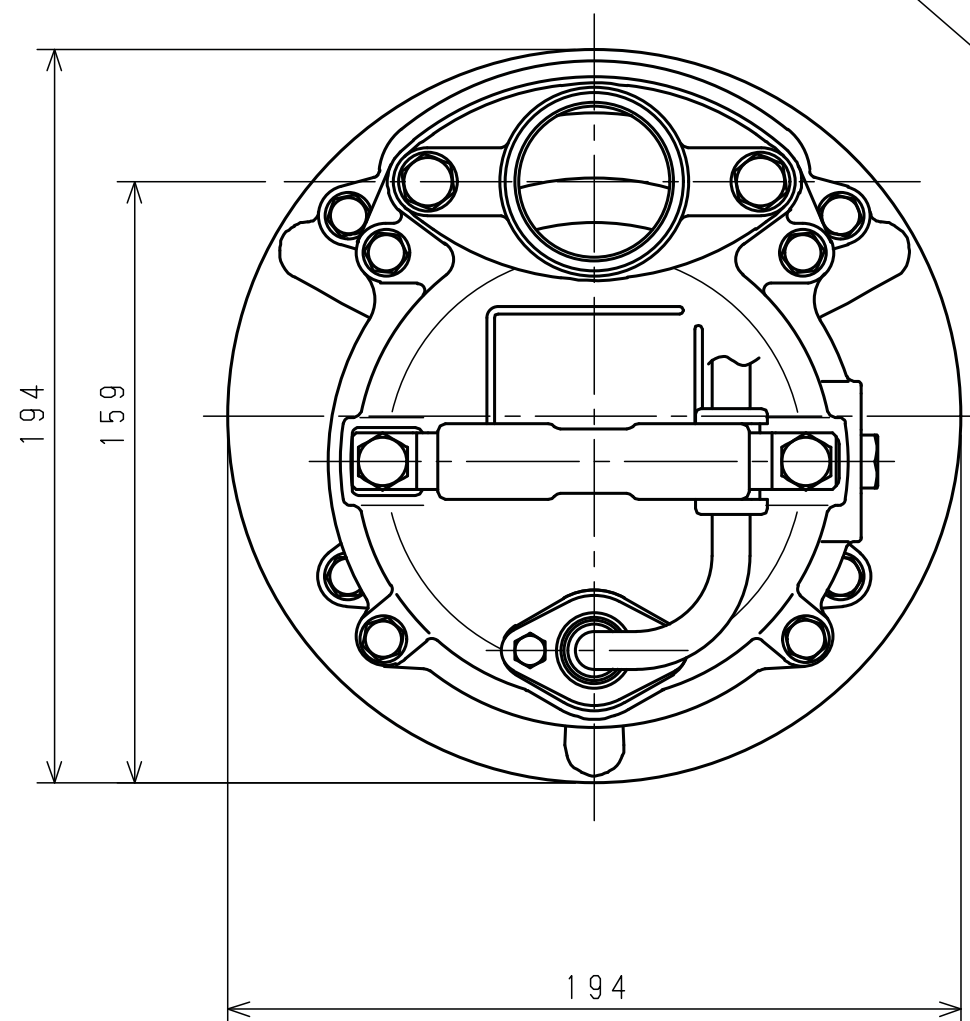
DISCH.DIA 口径 50 mm 1 st.

	TEST LIQUID 試験揚液	CAPACITY 吐出量(m ³ /min)	TOTAL HEAD 全揚程 (m)	SYNCHRONOUS SPEED 同期速度(min ⁻¹)	MOTOR POWER モータ出力(kW)	PUMP EFFICIENCY ポンプ効率(%)
SPECIFICATION 規定項目	WATER 清水	0.15	10	3000 (50Hz)	0.75	

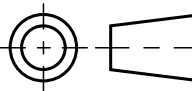
NOTE
記事:

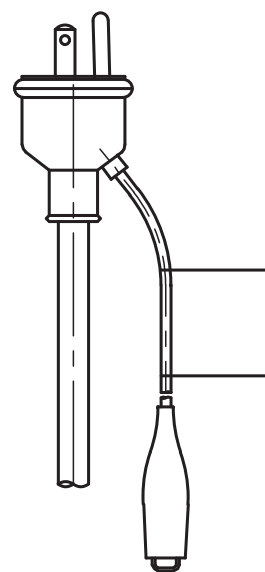


50A Hose Coupling
50A ホースカップリング

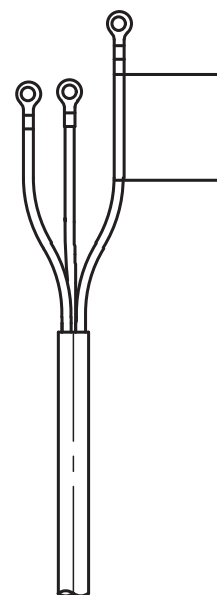


Lowest Level
最低水位 80

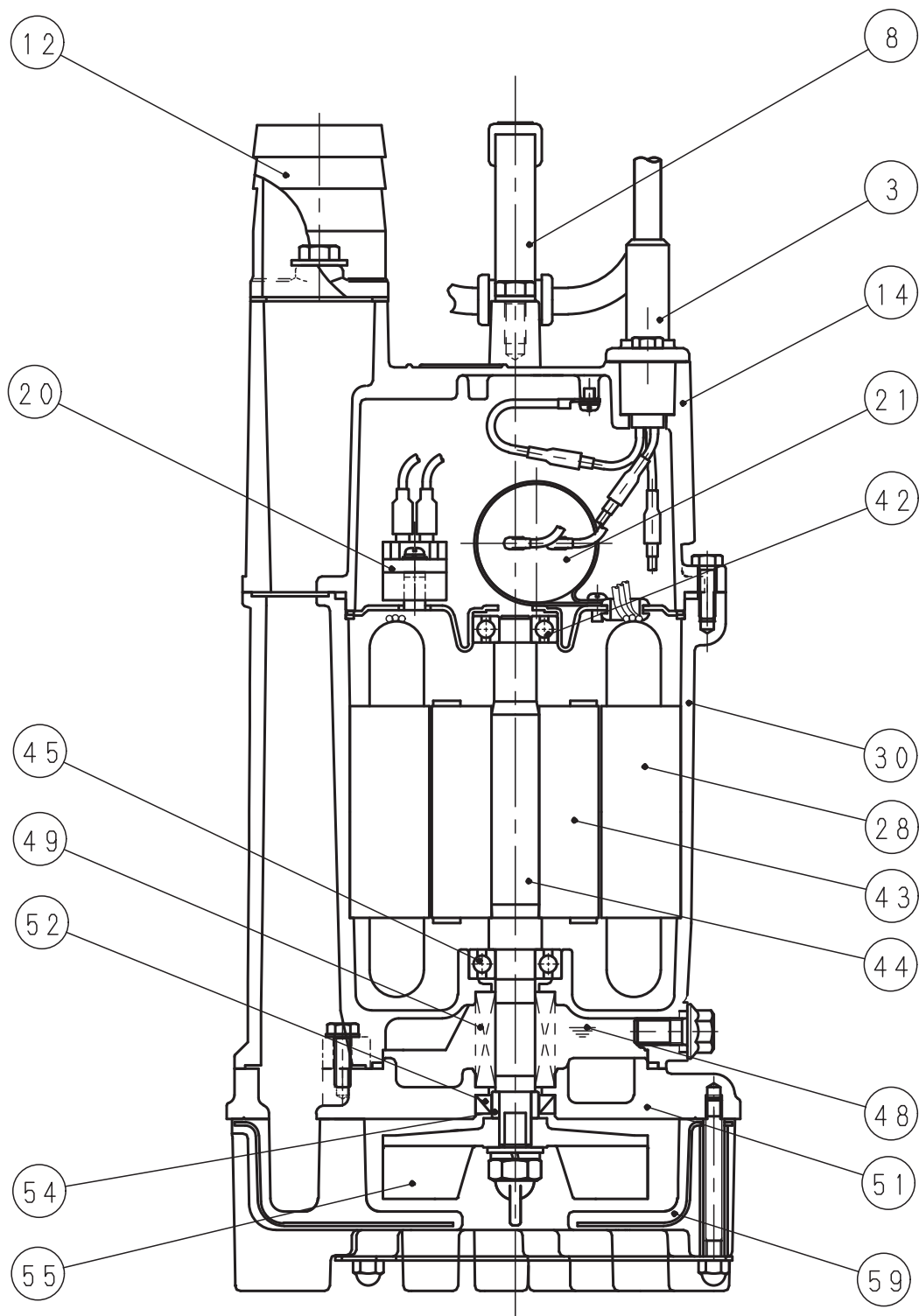
Note 記事	A:2DCAD化	'19. 06. 19 S. Haruta	Date 年月日	Sign 署名	Scale 尺度	Title / 表題	Dwg. No. / 図面番号
		Approved 承認	Apr-24-2019	T. Hayashi	1/2	External Diagram 外形寸法図 (標準)	V30811A
		Checked 審査				Type / 形式	SAKURAGAWA PUMP MFG. CO. LTD.
		Drawn 作成	Apr. 24, 2019	K. Ikeda		ELECTRIC SUBMERSIBLE PUMP	サクラ川ポンプ製作所
						US-75D, US-212B	



单相100V



单相200V



US-75D

口径 Discharge	50 mm	出力 OutPut	0.75 kW	製品コード Prodct Code	US75D-2005-0000A	電圧/周波数 Voltage/Hz	200V/50Hz
					US75D-2006-0000A		200V/60Hz

符号 Mark	部品番号 Part No.	品 名 Part Name	材 質 Material	数量 Q'ty	寸 法 ・ 規 格 Size ・ Spec.	備考 Note	
1	731205	警告ラベルA Earth Label A	合成樹脂 Synthetic Resin	1	Japanese 35×100 A A		
2	BUM515FP	フランジボルト(+) Hexagon Bolt(+)	SUS304 Stainless Steel	2	M5×15 十字付		
3	CV3B5A13	成形品ケーブル Complete Cable	VCT polyvinyl chloride sheathed cabtyre cable	1	φ5ギボシ& φ4丸端子付きVCT 3C×1.25sq×5m		
4	70144A	ゴムブッシュ Rubber Bush	合成ゴム Synthetic Rubber	1	US-40J d=φ10 L=28		
5	74167	ケーブルクランプ Cable Clamp	SUS304 Stainless Steel	1	US-40J		
6-1	731525	形式銘板 (50Hz) Model Name Plate	テトロン Tetron	1	1φ200V 50Hz	提供不可 Not for sales	
6-2	731526	形式銘板 (60Hz) Model Name Plate	テトロン Tetron	1	1φ200V 60Hz	提供不可 Not for sales	
7	BUM815	六角ボルト Hexagon Bolt	SUS304 Stainless Steel	2	M8×15		
8	80107	ハンドル Handle	SUS+合成樹脂 Stainless Steel+Synthetic Resin	1	US-40J		
9-1	731735	シール銘板 (50Hz) Name Plate	テトロン Tetron	1	US-75D 単200V 50Hz	提供不可 Not for sales	
9-2	731736	シール銘板 (60Hz) Name Plate	テトロン Tetron	1	US-75D 単200V 60Hz	提供不可 Not for sales	
10	BUM825	六角ボルト Hexagon Bolt	SUS304 Stainless Steel	2	M8×25		
11	WUM8A	平ワッシャ Washer	SUS304 Stainless Steel	2	M8		
12	87111	ホースカップリング Hose Coupling	ADC Die Casting Aluminum Alloy	1	50A 2-M8 P=88 US-40J		
13	(*) 40109A	パッキン Packing	合成ゴム Synthetic Rubber	1	US-40J 吐出口		
14	22373	ヘッドカバー Head Cover	ADC Die Casting Aluminum Alloy	1	US-75D/US-212B		
15	TT073	アース線 Earth Code	-	1	アースマーク&端子付き		
16-1	PSM46	ナベ小ネジ Screw	SWRM Mild Steel	1	M4×6		
16-2	PSM46	ナベ小ネジ Screw	SWRM Mild Steel	1	M4×6		
17	(*) OG125	Oリング O-ring	合成ゴム Synthetic Rubber	1	φ3.1 d=φ124.4		
18	PSM48T	トラス小ネジ Screw	SWRM Mild Steel	2	M4×8	提供不可 Not for sales	
19	TT076	リード線 Lead Code	-	1	白 オートカットケーブル用/端子付		
20	ACBPXL34C	オートカット Auto-Cut	-	1	1φ750W -200V KA-112		
21	C50014	コンデンサ Capacitor	-	1	14μF 500VAC		
22	74141	コンデンサー取付バンド Capacitor Band	SPCC Carbon Steel	1	φ45		
23	70730	ゴムブッシュ Rubber Bush	合成ゴム Synthetic Rubber	1	ブラケット穴径17用変398 内径15。22-2		
24	21227	モータブラケット Motor Bracket	SEC SS+Zincification	1	US-75D/US-212B		
25	WW32	波ワッシャ Wave Washer	SK5 Hard Steel	1	6201 D=φ31		
26	78037	絶縁スリーブ Sleeve	シリコンゴム SiliconRubber	2	#250 Tab type		
27	TT034	タブ接続子 Connector Tip	C1020PC Copper	2	Tab terminal #250		
28	51423E200	ステータ Stator	-	1	US-75D/US-212B	お問合せください Ask	
29	(*) 40139	パッキン Packing	合成ゴム Synthetic Rubber	1	US-75Dヘットカバー/Mフレーム 80mm		
30	20321	モータフレーム Motor Frame	ADC Die Casting Aluminum Alloy	1	US-75D/US-212B		
31	731208	本体注意ラベルC Caution Label C	合成樹脂 Synthetic Resin	1	Japanese 80×25		
32-1	BUM620	六角ボルト Hexagon Bolt	SUS304 Stainless Steel	4	M6×20		
32-2	BUM620	六角ボルト Hexagon Bolt	SUS304 Stainless Steel	4	M6×20		
33	73438	検査合格シール Inspection Seal	テトロン Tetron	1	40×20		
34-1	WUM6A	平ワッシャ Washer	SUS304 Stainless Steel	4	M6		
34-2	WUM6A	平ワッシャ Washer	SUS304 Stainless Steel	4	M6		
35	(*) OP10A	Oリング O-ring	合成ゴム Synthetic Rubber	1	φ2.4 d=φ9.8		
36	61031	オイルプラグ Oil Plug	SUS304 Stainless Steel	1	M10 OリングはOP10A使用		
37	(*) 40134	パッキン Packing	合成ゴム Synthetic Rubber	1	US-40J ケーカバーフレーム間 106mm		
38	78029	絶縁スリーブ(P) Sleeve (P)	ビニール Vinyl	2	Insulating Sleeve for Plug		

※ 部品の仕様・価格は予告なく変更になる場合があります。 Price and parts specifications are subject to change without notice.
※ 単価の欄に Askと記載有るものは別途お問い合わせください。 Contact us for any item marked 'Ask' in pricing. 15C092020

1/2
Page.

参照図
Fig.Draw.No.

5D-2005-0000

書類番号/Doc. No.
発行/day of issue

V30894-1-KKC
20-Dec-2024

US-75D

口径 Discharge	50 mm	出力 OutPut	0.75 kW	製品コード Prodct Code	US75D-2005-0000A US75D-2006-0000A	電圧/周波数 Voltage/Hz	200V/50Hz 200V/60Hz
-----------------	-------	--------------	---------	----------------------	--------------------------------------	----------------------	------------------------

符号 Mark	部品番号 Part No.	品 名 Part Name	材 質 Material	数量 Q'ty	寸 法 ・ 規 格 Size ・ Spec.	備考 Note	
39	TT020	ギボシ(オス) Plug	C1020PC Copper	2	φ5 Plug 1.25sq		
40	TT021	ギボシ(メス) Receptacle	C1020PC Copper	2	φ5 Receptacle Plug 1.25sq		
41	78030	絶縁スリーブ(R) Sleeve (R)	ビニール Vinyl	2	Insulating Sleeve for Receptacle		
42	B6201ZZ	ベアリング Bearing	6201ZZC3 Ball Bearing	1	6201ZZC3 d=φ12 D=φ32 B=10		
43	50320	ロータ Rotor	-	1	1φ750W ロータ付シャフトは別売	提供不可 Not for sales	
44	30364	モータシャフト Motor Shaft	SUS Stainless Steel	1	US-75D/US-212B ロータ付シャフトは別売	提供不可 Not for sales	
45	B6202ZZAC	ベアリング Bearing	6202ZZAC Ball Bearing	1	6202ZZAC d=φ15 D=φ35 B=11		
46	TT078	絶縁スリーブ Sleeve	ビニール Vinyl	1	旗形端子#187	提供不可 Not for sales	
47	TT077	ファストン端子 Faston terminal	C1020PC Copper	1	旗形端子#187	提供不可 Not for sales	
48	T140	潤滑油 Lubricant	タービン油 Turbine Oil	0.14 L	タービン油VG#32 Non-additive Turbine Oil	提供不可 Not for sales	
49	MW15G	メカニカルシール Mechanical Seal	-	1 Set	φ15 US-40J		
50	(*) OG100	Oリング O-ring	合成ゴム Synthetic Rubber	1	φ3.1 d=φ99.4		
51	11159	ケーシングカバー Casing Cover	FC Cast Iron	1	US-40J		
52	SC18307	オイルシール Oil Seal	合成ゴム Synthetic Rubber	1	d=φ18 D=φ30 b=7		
53	SUM660B	スタッドボルト Stud Bolt	SUS304 Stainless Steel	3	M6×68		
54	31112	シャフトスリーブ Shaft Sleeve	SUS304 Stainless Steel	1	d=φ12 D=φ18 t=10		
55-1	10954	インペラ Impeller	FCD Ductile Cast Iron	1	US-75D/US-212B/USF-212A		
55-2	10955	インペラ Impeller	FCD Ductile Cast Iron	1	US-75D/US-212B/USF-212A		
56	WUM10A	平ワッシャ Washer	SUS304 Stainless Steel	1	M10		
57	SWUM10B	スプリングワッシャ Spring Washer	SUS304 Stainless Steel	1	M10		
58	64094	インペラナット Impeller Nut	SUS304+合成ゴム Stainless Steel+Synthetic Rubber	1	US-40H/40J		
59	12475	ケーシング Casing	SPC+合成ゴム Carbon Steel+Synthetic Rubber	1	US-75D/US-212B		
60	14275	ストレーナ底板 Strainer Plate	SUS304 Stainless Steel	1	US-40J		
61	NCUM6A	六角袋ナット Hexagon Cup Nut	SUS304 Stainless Steel	3	M6 Domed Cap Nuts		
901	US75DPO	パッキンOリングセット Packing & O-ring Set	-	1	部品番号に(*)がついた (*) should be included.	別売り Optional Parts	
902	85081	ソケット Socket	FC Cast Iron	1	Rp2ネジ 2-φ10 P=88	別売り Optional Parts	
903	90094	吐出座 Flange	FC Cast Iron	1	25Aねじ込みフランジ 2-M8 P=88	別売り Optional Parts	
904	US75DRS	ロータ付シャフト Shaft with Rotor	-	1	US-75D	別売り Optional Parts	
905	90042	吐出管 Discharge Pipe	SS400 Mild Steel	1	JIS 10k50A フランジ ネジR50A 別途:ソケットが必要	別売り Optional Parts	
906	85211	ホースカップリング Hose Coupling	FC Cast Iron	1	3Bホースカップリング	別売り Optional Parts	

※ 部品の仕様・価格は予告なく変更になる場合があります。Price and parts specifications are subject to change without notice.
 ※ 単価の欄に Askと記載有るものは別途お問い合わせください。Contact us for any item marked 'Ask' in pricing. 15C092020

2/2 Page.	参照図 Fig.Draw.No.	5D-2005-0000	書類番号/Doc. No. 発行/day of issue	V30894-1-KKC 20-Dec-2024
--------------	---------------------	--------------	----------------------------------	-----------------------------