



殿

USF 形水中ポンプ 仕様書

1. ポンプ	形 式	USF-212A			標準
	口 径	50	mm	吐 出 口	50Aホースカップリング
	全 揚 程	10		m	
	吐 出 量	0.15		m ³ /min	
2. モーター	形 式	乾式水中形三相誘導電動機			
	出 力	0.75	kW	極 数	2 極
	電 圧	200	V	耐熱クラス	E 種
	周波数	50	Hz	電 流	3.5 A
	始動方式	全電圧始動			
	軸 受	上部	6201ZZ	下部	6202ZZAC
	3. 軸封装置	モーター側	ダブルタイプメカニカルシール		MW15G
インペラ側		SiC × SiC			
潤滑油		タービン油第1種 (ISO VG32)		0.14	リットル
4. モーター保護装置	モーター内蔵:オートカット(自動復帰形)				
5. キャブタイヤケーブル					
	VCT	4C ×	1.25	mm ²	10 m 仕上径 φ 11.1 mm
6. 主要部品材質 及び 塗 装	インペラ:FCD450	指定色 シルバー			
	ケーシング:FC200				
	モータフレーム:FC200				
	ブラケット:SECE				
	モータシャフト:SUS403相当				
	サクシヨンカバー:SUS304+合成ゴム				
	接液部ボルト・ナット:SUS304				
7. 寸法・質量	幅: 187 mm 奥行: 160 mm 最大高さ: 400 mm ポンプ本体質量: 18 kg				
8. 備考	※ 正式な寸法は外形寸法図又は据付図にてご確認ください				

FORECAST ON PUMP CHARACTERISTICS

ポンプ想定曲線図

P	
枚数	

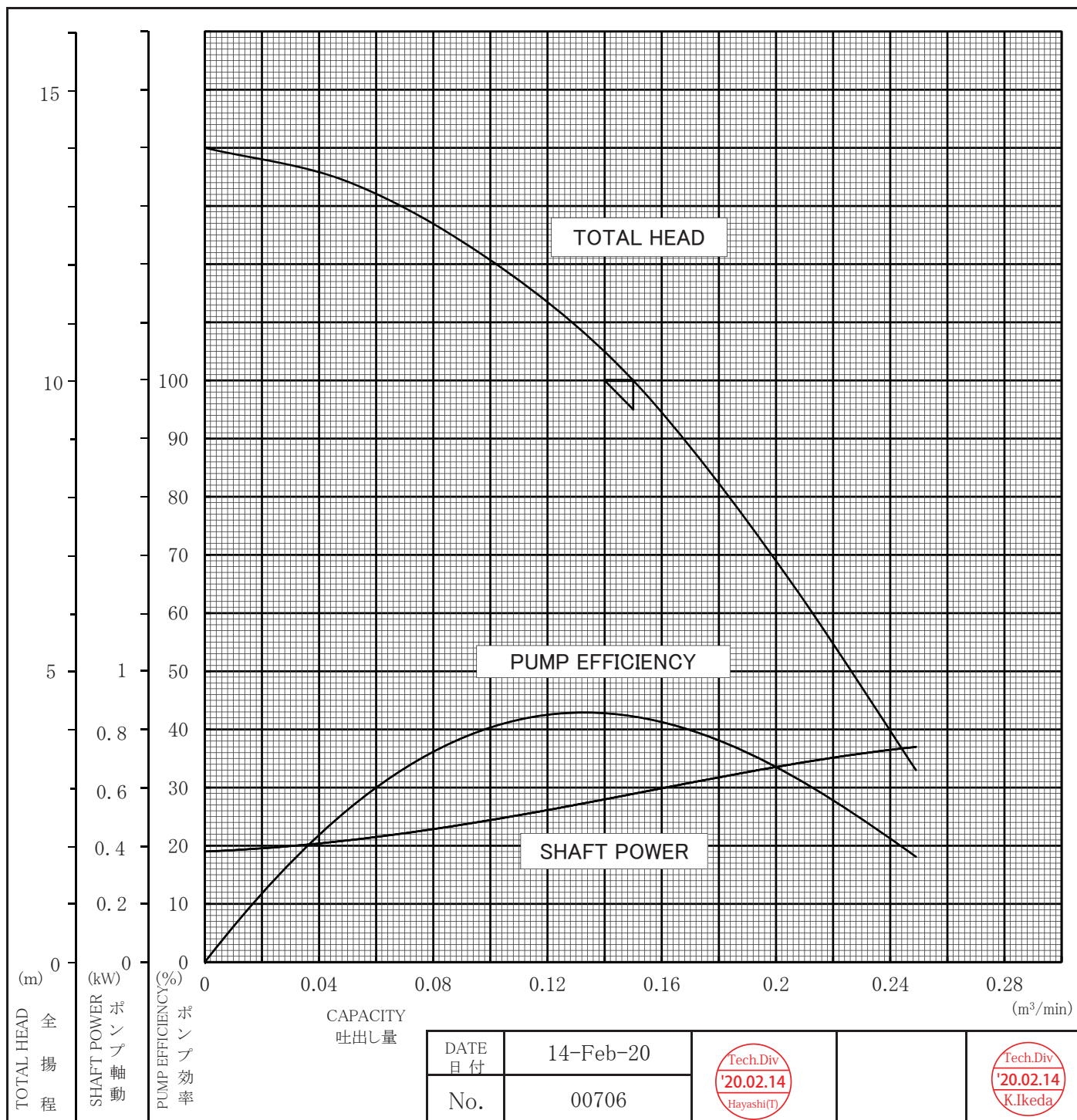
株式会社 桜川ポンプ製作所
SAKURAGAWA PUMP MFG.CO.,LTD.

TYPE 形式 USF-212A, UOX-212(W), UOY-212(W)

DISCH.DIA 口径 50 mm 1 st.

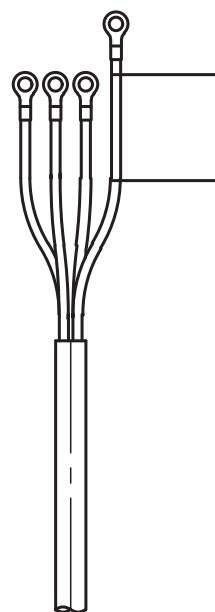
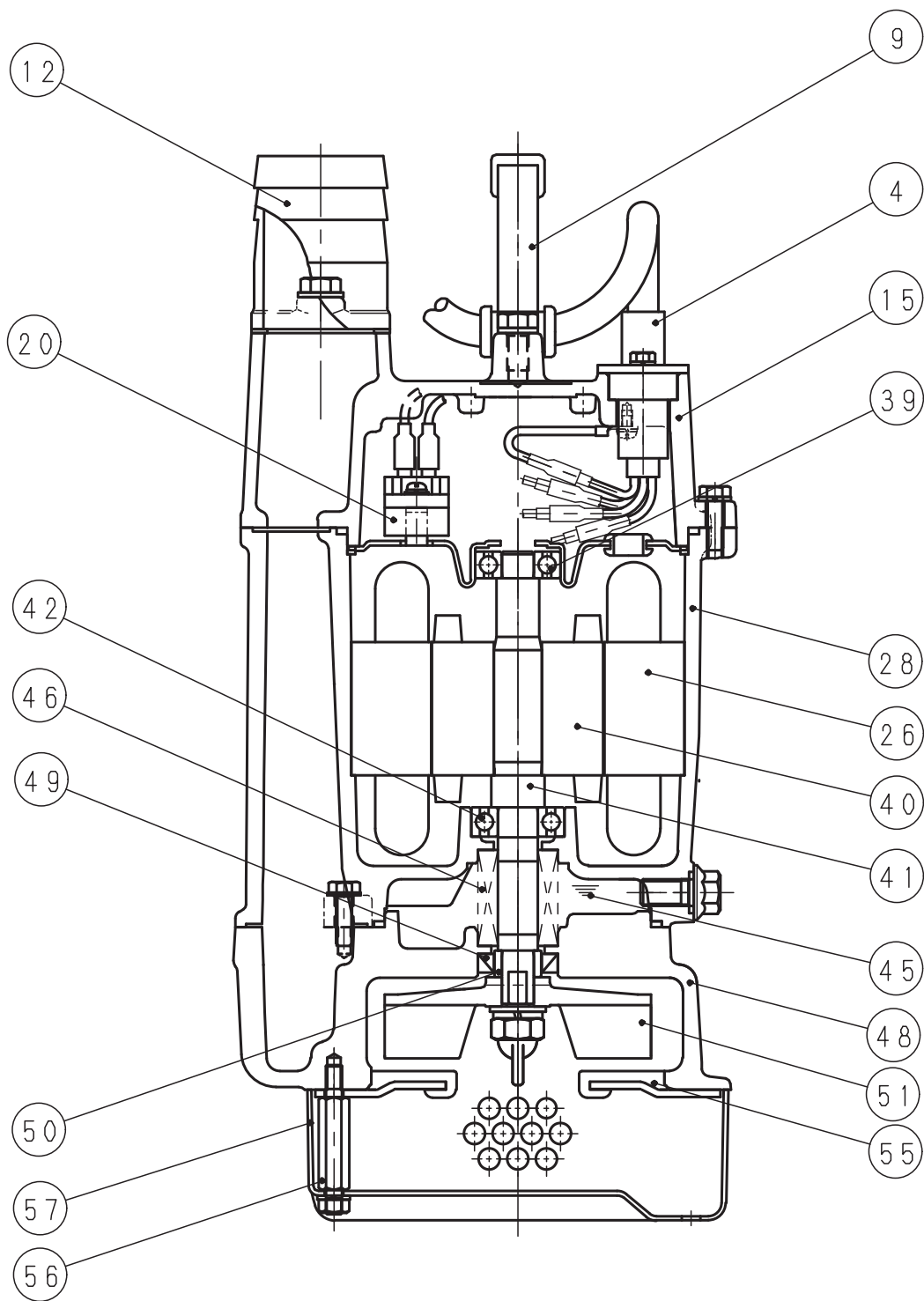
	TEST LIQUID 試験揚液	CAPACITY 吐出量(m ³ /min)	TOTAL HEAD 全揚程(m)	SYNCHRONOUS SPEED 同期速度(min ⁻¹)	MOTOR POWER モータ出力(kW)	PUMP EFFICIENCY ポンプ効率(%)
SPECIFICATION 規定項目	WATER 清水	0.15	10	3000 (50Hz)	0.75	

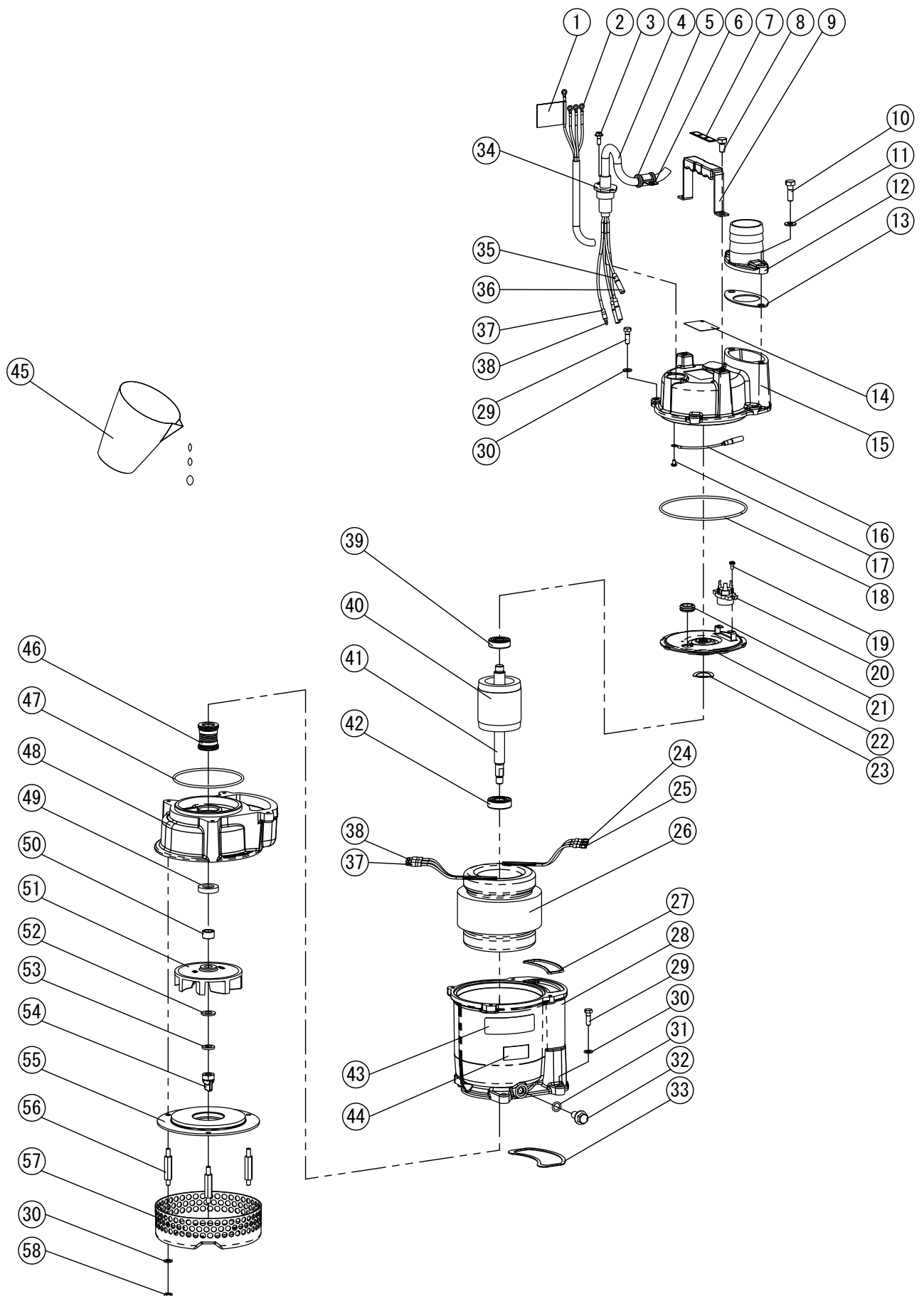
NOTE
記事:





記事 Note	A:ヘッドカバーの内部高さ変更 '22.09.22 保野		<div></div>	Date 年月日	Sign 署名	Scale 尺度	Title / 表題 External Diagram 外形寸法図（標準）	Dwg. No. / 図面番号					
				Approved 承認	Nov. 11, 2019	T. Hayashi		1/2	V30922			A	
			<div></div>	Checked 審査	Nov. 11, 2019	K. Ikeda	<div></div>	Type / 形式 ELECTRIC SUBMERSIBLE PUMP USF-212A	SAKURAGAWA PUMP MFG.CO.,LTD. 桜川ポンプ製作所				
				Drawn 作成	Oct. 30, 2019	A Zin							





USF-212A

2020年7月 価格改定版

口径 Discharge	50 mm	出力 OutPut	0.75 kW	製品コード Prodct Code	USF212A-2005-0000A USF212A-2006-0000A	電圧/周波数 Voltage/Hz	200V/50Hz 200/220V/60Hz
-----------------	-------	--------------	---------	----------------------	--	----------------------	----------------------------

符号 Mark	部品番号 Part No.	品名 Part Name	材質 Material	数量 Qty	寸法・規格 Size・Spec.	備考 Note
1	731205	警告ラベルA Earth Label A	合成樹脂 Synthetic Resin	1	Japanese 35×100	
2	TT1.25-4	圧着端子 Tip	C1020PC Copper	4	1.25sq×R4	
3	BUM612W	バネ座金付六角ボルト Hexagon Bolt with Spring Washer	SUS304 Stainless Steel	2	M6×12 with Captive Washer	
4	CV4B10B8	成形品ケーブル (10m) Complete Cable	VCT polyvinyl chloride sheathed cabtyre cable	1	70091,76057,ギボシ・チップを含む 1.25sq×10m VCT 4C×1.25sq×10m	
5	70144A	ゴムブッシュ Rubber Bush	合成ゴム Synthetic Rubber	1	US-40J d=φ10 L=28	
6	74167	ケーブルクランプ Cable Clamp	SUS304 Stainless Steel	1	US-40J	
7-1	731527	形式銘板 (50Hz) Model Name Plate	テトロン Tetron	1	3φ 200V 50Hz 59×13	
7-2	731528	形式銘板 (60Hz) Model Name Plate	テトロン Tetron	1	3φ 200V 60Hz 59×13	
8	BUM815	六角ボルト Hexagon Bolt	SUS304 Stainless Steel	2	M8×15	
9	80107	ハンドル Handle	SUS+合成樹脂 StainlessSteel+Synthetic Resin	1	US-40J	
10	BUM825	六角ボルト Hexagon Bolt	SUS304 Stainless Steel	2	M8×25	
11	WUM8A	平ワッシャ Washer	SUS304 Stainless Steel	2	M8	
12	87111	ホースカップリング Hose Coupling	ADC Die Custing Aluminume Alloy	1	50A 2-M8 P=88 US-40J	
13	(*) 40109A	パッキン Packing	合成ゴム Synthetic Rubber	1	US-40J 吐出口	
14-1	731743	シール銘板 (50Hz) Name Plate	テトロン Tetron	1	USF-212A 200V 50Hz	
14-2	731744	シール銘板 (60Hz) Name Plate	テトロン Tetron	1	USF-212A 200V 60Hz	
15	22375	ヘッドカバー Head Cover	FC Cast Iron	1	USF-212A	
16	TT073	アース線 Earth Code	-	1	アースマーク&端子付き	
17	PSM46	ナベ小ネジ Screw	SWRM Mild Steel	1	M4×6	
18	(*) OG125	Oリング O-ring	合成ゴム Synthetic Rubber	1	φ3.1 d=φ124.4	
19	PSM48T	トラス小ネジ Screw	SWRM Mild Steel	2	M4×8	
20	ACDPZL62C	オートカット Auto-Cut	KA-311 KA-311	1	0.75kW-200V US-212B	
21	70730	ゴムブッシュ Rubber Bush	合成ゴム Synthetic Rubber	1	US-75D/US-212B	
22	21227	モータブラケット Motor Bracket	SEC SS+Zincification	1	US-75D/US-212B	
23	WW32	波ワッシャ Wave Washer	SK5 Hard Steel	1	6201 D=φ31	
24	TT077	ファストン端子 Faston terminal	C1020PC Copper	3	端子#187	
25	TT078	絶縁スリーブ Sleeve	ビニール Vinyl	3	端子#187用	
26	51425	ステータ Stator	-	1	3φ 200V-0.75kW	
27	(*) 40139	パッキン Packing	合成ゴム Synthetic Rubber	1	US-75Dヘッドカバー/Mフレーム 80mm	
28	20322	モータフレーム Motor Frame	FC Cast Iron	1	USF-212A	
29	BUM620	六角ボルト Hexagon Bolt	SUS304 Stainless Steel	8	M6×20	
30	WUM6A	平ワッシャ Washer	SUS304 Stainless Steel	11	M6	
31	(*) OP10A	Oリング O-ring	合成ゴム Synthetic Rubber	1	φ2.4 d=φ9.8	
32	61031	オイルプラグ Oil Plug	SUS304 Stainless Steel	1	M10 OリングはOP10A使用	
33	(*) 40134	パッキン Packing	合成ゴム Synthetic Rubber	1	US-40J ケーカバーフレーム間 106mm	
34	76057	グランド Gland	SUS Stainless Steel	1	VCT成形US222Bなど34×50 2-M6 P=38	
35	TT021	ギボシ(メス) Receptacle	C1020PC Copper	3	φ5 Receptacle Plug 1.25sq	
36	78030	絶縁スリーブ(R) Sleeve (R)	ビニール Vinyl	3	Insulating Sleeve for Receptacle	
37	78029	絶縁スリーブ(P) Sleeve (P)	ビニール Vinyl	4	Insulating Sleeve for Plug	
38	TT020	ギボシ(オス) Plug	C1020PC Copper	4	φ5 Plug 1.25sq	
39	B6201ZZ	ベアリング Bearing	6201ZZC3 Ball Bearing	1	6201ZZC3 d=φ12 D=φ32 B=10	
40	50322	ロータ Rotor	-	1	3φ 0.75kW	

※ 部品の仕様・価格は予告なく変更になる場合があります。Price and parts specifications are subject to change without notice.
※ 単価の欄に Askと記載有るものは別途お問い合わせください。Contact us for any item marked 'Ask' in pricing.

1/2
Page.

参照図
Fig.Draw.No.

Fig00679

書類番号/Doc. No. V30924A-KKA
発行/day of issue 27-Oct-2020

USF-212A

2020年7月 価格改定版

口径 Discharge	50 mm	出力 OutPut	0.75 kW	製品コード Prodct Code	USF212A-2005-0000A USF212A-2006-0000A	電圧/周波数 Voltage/Hz	200V/50Hz 200/220V/60Hz
-----------------	-------	--------------	---------	----------------------	--	----------------------	----------------------------

符号 Mark	部品番号 Part No.	品名 Part Name	材質 Material	数量 Q'ty	寸法・規格 Size・Spec.	備考 Note	
41	30365	モータシャフト Motor Shaft	SUS Stainless Steel	1	USF-212A		
42	B6202ZZAC	ベアリング Bearing	6202ZZAC Ball Bearing	1	6202ZZAC d=φ15 D=φ35 B=11		
43	731208	本体注意ラベルC Caution Label C	合成樹脂 Synthetic Resin	1	Japanese 80×25		
44	73438	検査合格シール Inspection Seal	テトロン Tetron	1	40×20		
45	T140	潤滑油 Lubricant	タービン油 Turbine Oil	0.14 L	Non-additive Turbine Oil		
46	MW15G	メカニカルシール Mechanical Seal	—	1 Set	φ15 US-40J		
47	(*) OG100	Oリング O-ring	合成ゴム Synthetic Rubber	1	φ3.1 d=φ99.4		
48	12476	ケーシング Casing	FC Cast Iron	1	USF-212A		
49	SC18307	オイルシール Oil Seal	合成ゴム Synthetic Rubber	1	d=φ18 D=φ30 b=7		
50	31112	シャフトスリーブ Shaft Sleeve	SUS304 Stainless Steel	1	d=φ12 D=φ18 t=10		
51-1	10954	インペラ (50Hz) Impeller	FCD Ductile Cast Iron	1	US-75D/US-212B/USF-212A		
51-2	10955	インペラ (60Hz) Impeller	FCD Ductile Cast Iron	1	US-75D/US-212B/USF-212A		
52	WUM10A	平ワッシャ Washer	SUS304 Stainless Steel	1	M10		
53	SWUM10B	スプリングワッシャ Spring Washer	SUS304 Stainless Steel	1	M10		
54	64094	インペラナット Impeller Nut	SUS304+合成ゴム StainlessSteel+Synthetic Rubbe	1	US-40H/40J		
55	13343	サクションカバー Suction Cover	SUS304+合成ゴム StainlessSteel+Synthetic Rubbe	1	USF-212A		
56	60112	ストレーナボルト Strainer Bolt	SUS304 Stainless Steel	3	M6×M6 L=56		
57	14283	ストレーナ Strainer	SPCC Carbon Steel	1	USF-212A		
58	NUM6A	六角ナット Hexagon Nut	SUS304 Stainless Steel	3	M6		
901	US75DPO	パッキンOリングセット Packing & O-ring Set	—	1	部品番号に(*)がついた (*) should be included.	別売り Optional Parts	
902	85081	ソケット Socket	FC Cast Iron	1	Rp2ネジ 2-φ10 P=88	別売り Optional Parts	
903	90094	吐出座 Flange	FC Cast Iron	1	25Aねじ込みフランジ 2-M8 P=88	別売り Optional Parts	
904	90042	吐出管 Discharge Pipe	SS Mild Steel	1	JIS 10k50A フランジ ネジR50A	別売り Optional Parts	
905	70102	ゴムスリーブ Rubber Sleeve	合成ゴム Synthetic Rubber	1	~φ12 D=25 L=55mm	別売り Optional Parts	
906	CV4B	キャブタイヤケーブル Cabtyre Cable	VCT polyvinyl chloride sheathed cabtyre cable	1 m	単価は1m毎、販売は5m毎 4C×1.25Sq Price:per a meter/Sales:per 5 m	別売り Optional Parts	
907	R50322USF	ロータ付シャフト Shaft with Rotor	—	1	3φ 0.75kW USF-212A L=182	別売り Optional Parts	

※ 部品の仕様・価格は予告なく変更になる場合があります。Price and parts specifications are subject to change without notice.
※ 単価の欄に Askと記載有るものは別途お問い合わせください。Contact us for any item marked 'Ask' in pricing.

2/2 Page.	参照図 Fig.Draw.No.	Fig00679	書類番号/Doc. No. 発行/day of issue	V30924A-KKA 27-Oct-2020
--------------	---------------------	----------	----------------------------------	----------------------------