



USK 形水中ポンプ 仕様書

1. ポンプ	形 式	USK-75		単相200V(標準仕様)	
	口 径	50	mm	吐 出 口	50Aホースカップリング
	全 揚 程	-		m	
	吐 出 量	-		m ³ /min	
2. モータ	形 式	乾式水中形単相誘導電動機			
	出 力	0.75	kW	極 数	2 極
	電 圧	200	V	耐熱クラス	E 種
	周波数	60	Hz	電 流	5.5 A
	始動方式	コンデンサ始動			
	軸 受	上部	6201ZZ	下部	6202ZZAC
3. 軸封装置	モータ側	ダブルタイプメカニカルシール		MW15G	セラミック × カーボン
	インペラ側	SiC × SiC			
	潤滑油	タービン油第1種 (ISO VG32)		0.14	リットル
4. モータ保護装置	モータ内蔵:オートカット(自動復帰形)				
5. キャブタイヤケーブル					
	VCT	3C ×	1.25	mm ²	5 m 仕上径 φ 10.1 mm
6. 主要部品材質 及び 塗 装	インペラ:FCD450		指定色 シルバー		
	ケーシング:合成ゴム+SUS				
	モータフレーム:ADC12				
	モータシャフト:SUS403相当				
	ブラケット:SECE				
	ケーシングカバー:FC200				
	接液部ボルト・ナット:SUS304				
7. 寸法・質量	幅: 194 mm 奥行: 194 mm 最大高さ: 423 mm ポンプ本体質量: 15.1 kg				
	※ 正式な寸法は外形寸法図又は据付図にてご確認ください				
8. 備考	残水仕様:残水水位 約2mm,最低吸込開始水位:約10mm				
	通過粒径 φ 5,最高揚程 13m				
	単相 200V				

FORECAST ON PUMP CHARACTERISTICS
 ポンプ想定曲線図

P	
枚数	

MESSERS.
 USER

殿

SAKURAGAWA PUMP MFG. CO. LTD.
 桜川ポンプ製作所

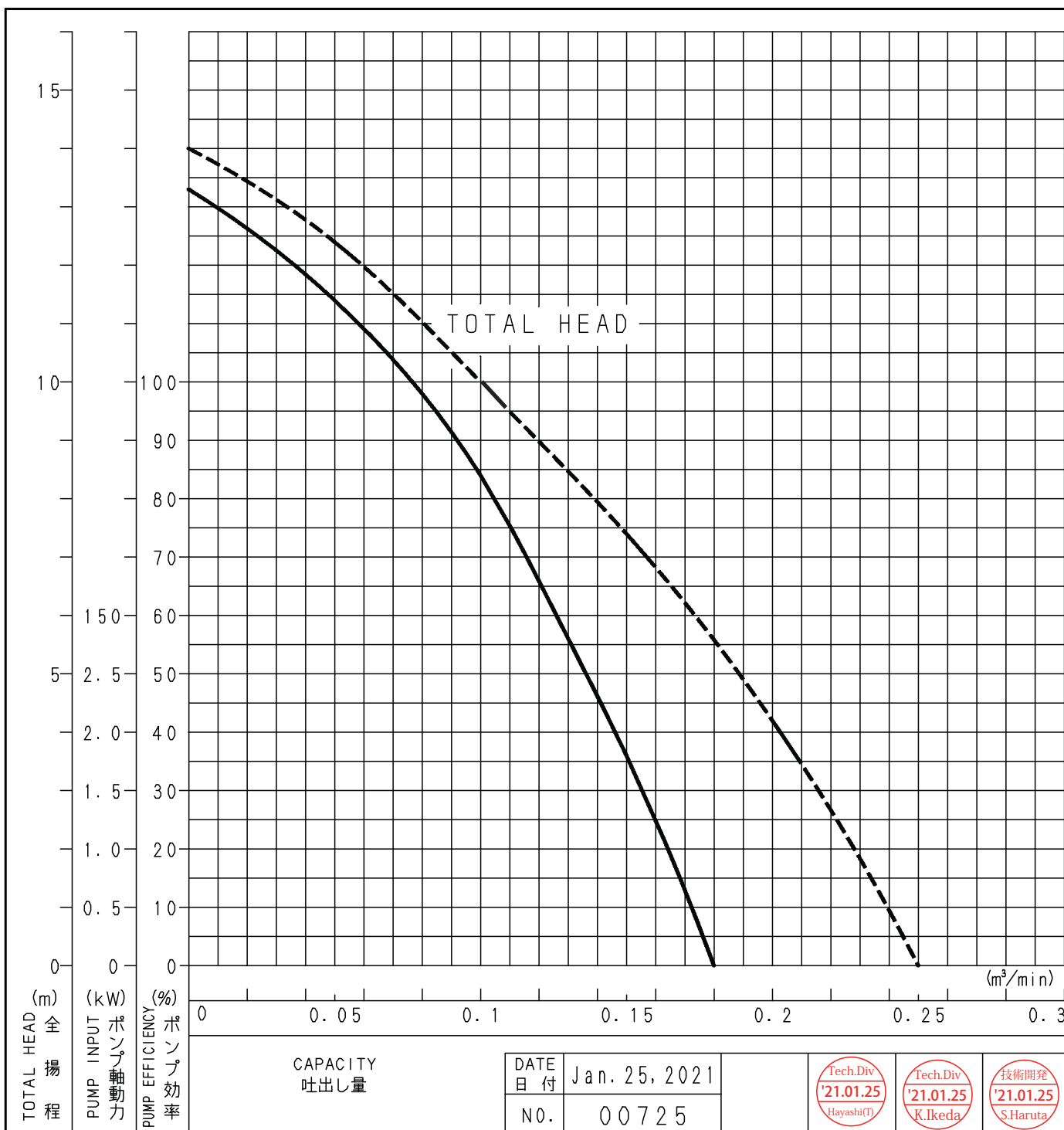
TYPE.
 形式 USK/UEXK-75 , USK/UEXK-212

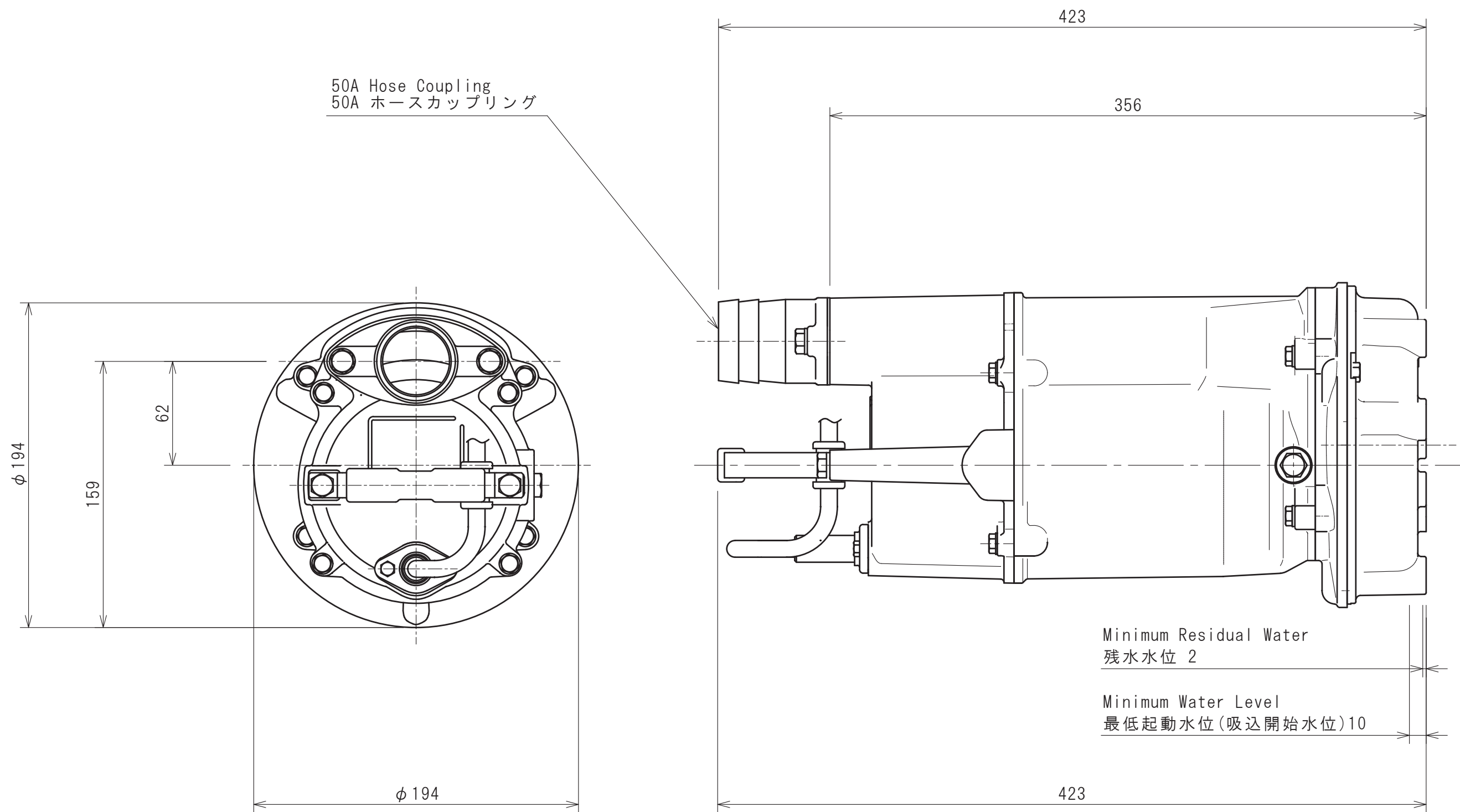
DISCH. DIA.
 口径 50 mm 1 st.

	TEST LIQUID 試験揚液	CAPACITY 吐出量 (m³/min)	TOTAL HEAD 全揚程 (m)	SYNCHRONOUS SPEED 同期速度 (min⁻¹)	PUMP INPUT ポンプ軸動力 (kW)	PUMP EFFICIENCY ポンプ効率 (%)
SPECIFICATION 規定項目	WATER 清水	-	-	3,600 (60Hz)	0.75	-

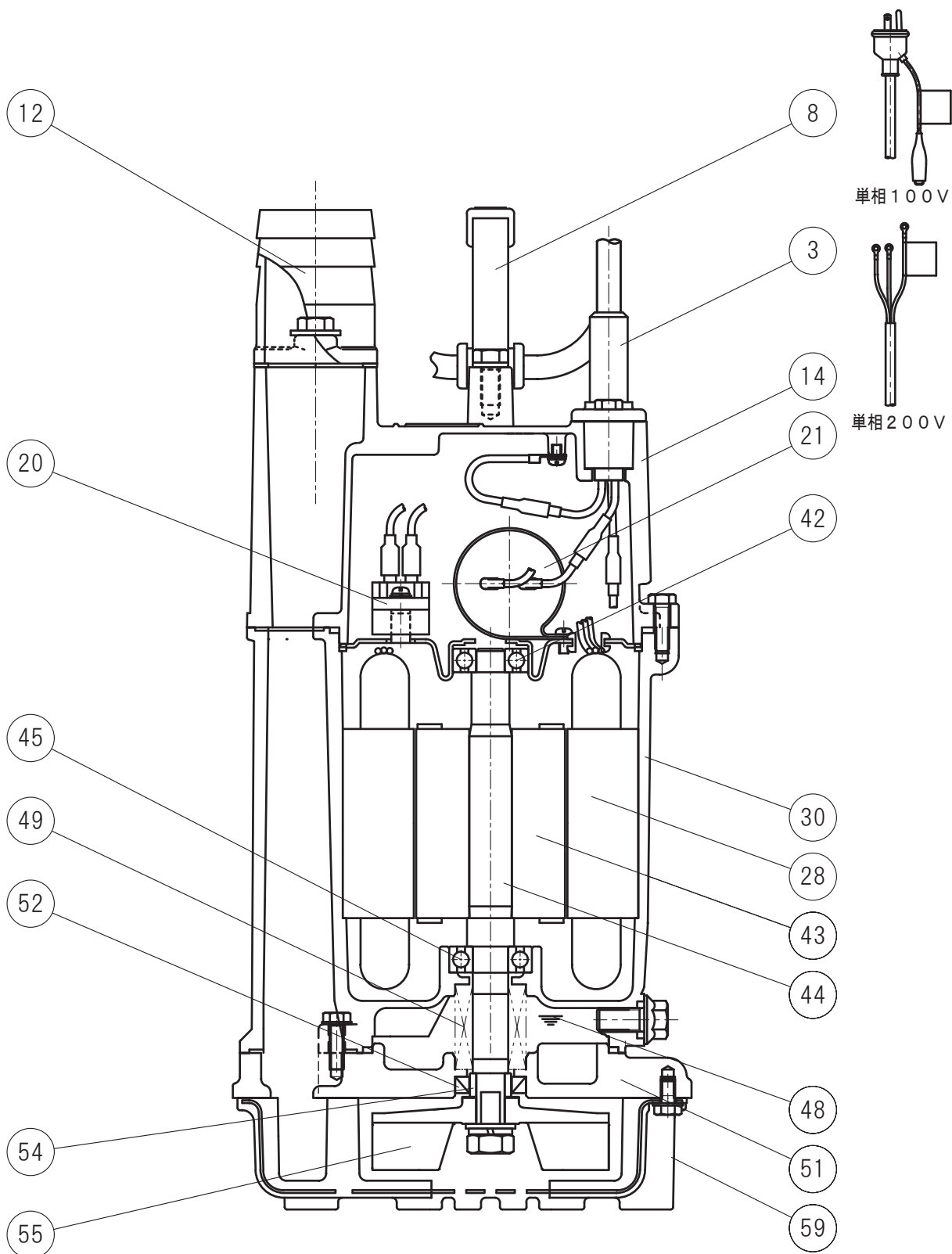
NOTE
 記事: - - - - - 底を浮かした状態

— 底を付けた状態



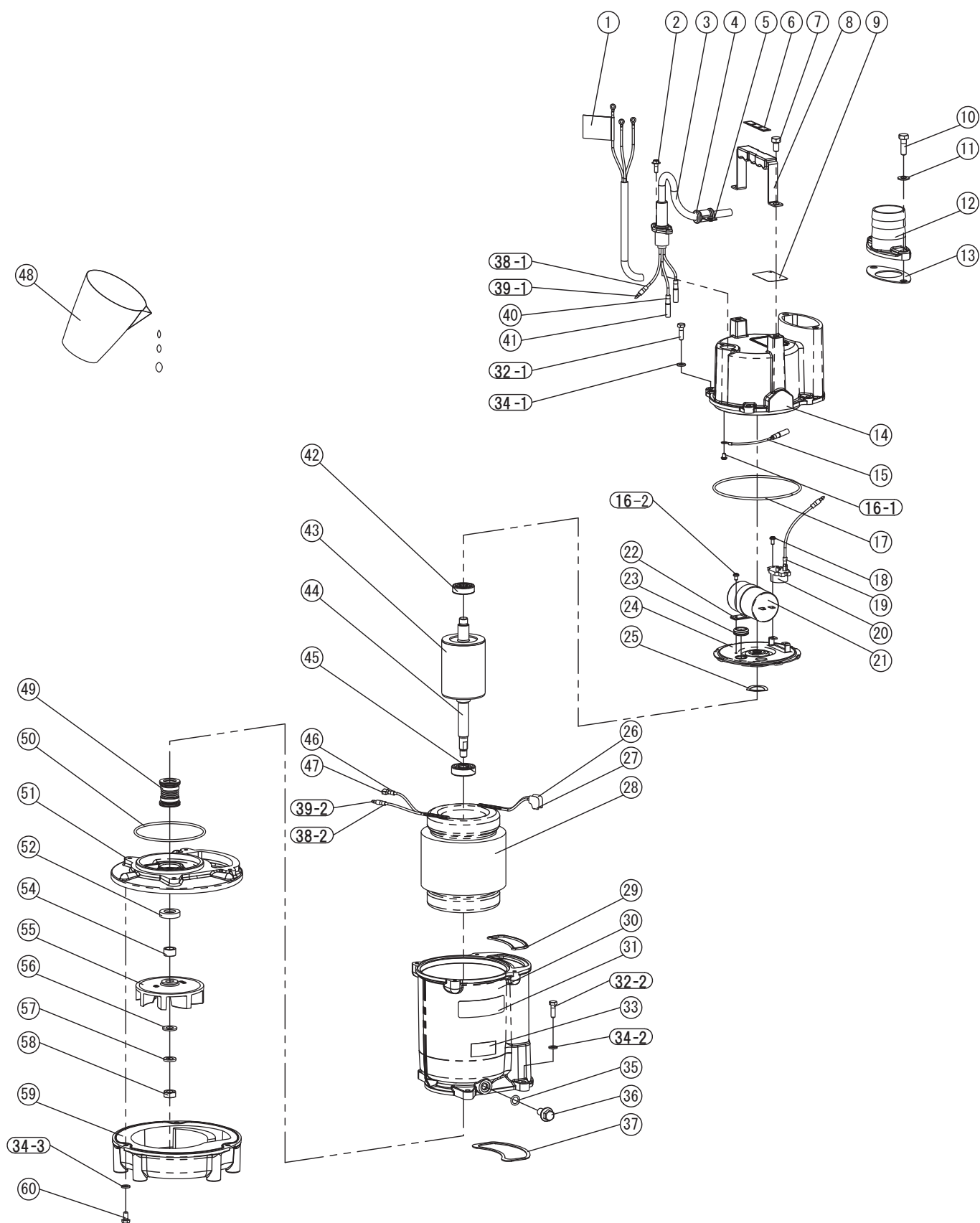


Note 記事		<div>Approved 承認</div> <div>Checked 審査</div> <div>Drawn 作成</div>	Date 年月日	Sign 署名	Scale 尺度	Title / 表題	Dwg. No. / 図面番号			
			Jun.24.2022	T.Hayashi	2 / 5	External Diagram 外形寸法図 (標準)	W30580			
						Type / 形式	SAKURAGAWA PUMPMFG.CO.LTD. 桜川ポンプ製作所			
						ELECTRIC SUBMERSIBLE PUMP				
			Jun. 22, 2022	Hono		USK-75/USK-212				



符号 Mark	品 名 Part Name	材 質 ・ 備 考 Material ・ Note
3	キャブタイヤケーブル Cabtyre Cable	VCT polyvinyl chloride sheathed cabtyre cable
8	ハンドル Handle	SUS304+P.P. Stainless Steel+Synthetic Resin
12	ホースカップリング Hose Coupling	ADC12 Die Casting Aluminum Alloy
14	ヘッドカバー Head Cover	ADC12 Die Custing Aluminum Alloy
20	オートカット Auto-Cut	自動復帰形 Thermal Protector-Auto Cut-
21	コンデンサ Capacitor	- -
28	ステータ Stator	1 φ -750W -
30	モータフレーム Motor Frame	ADC12 Die Custing Aluminum Alloy
42	ベアリング Bearing	6201ZZ Ball Bearing
43	ロータ Rotor	1 φ 750W -
44	モータシャフト Motor Shaft	SUS403相当 Stainless Steel
45	ベアリング Bearing	6202ZZAC Ball Bearing
48	潤滑油 Lubricant	タービン油 Turbine Oil
49	メカニカルシール Mechanical Seal	MW15G -
51	ケーシングカバー Casing Cover	FC200 Cast Iron
52	オイルシール Oil Seal	合成ゴム Synthetic Rubber
54	シャフトスリーブ Shaft Sleeve	SUS304 Stainless Steel
55	インペラ Impeller	FCD450 Ductile Cast Iron
59	ケーシング Casing	SUS+合成ゴム Stainless Steel+Synthetic Rubber

	Date	Sign	Title	構造図 Construction Diagram	Dwg No.
Approved	Jul.01.2022	T.Hayashi			W30583-KZ
Checked			Type	USK-75	株式会社 桜川ポンプ製作所 SAKURAGAWA PUMP MFG.CO.,LTD.
Drawn	2022/6/30	H.Hono			
Fig.No.	W30583-Fig-KZ				



符号 Mark	部品番号 Part No.	品 名 Part Name	材 質 Material	数量 Q'ty	寸 法 ・ 規 格 Size ・ Spec.	備考 Note	重量(kg) Weight
1-1	731205	警告ラベルA Earth Label A	合成樹脂 Synthetic Resin	1	Japanese 35×100		
1-2	731209	警告ラベルAE Earth Label AE	合成樹脂 Synthetic Resin	1	English 35×100		
2	BUM515FP	フランジボルト(+) Hexagon Bolt(+)	SUS304 Stainless Steel	2	M5×15 十字付		
3	CV3B5A13	成形品ケーブル Complete Cable	VCT polyvinyl chloride sheathed cabtyre cable	1	φ5ギボシ&φ4丸端子付きVCT 3C×1.25sq×5m		
4	70144A	ゴムブッシュ Rubber Bush	合成ゴム Synthetic Rubber	1	d = φ 10 L=28		
5	74167	ケーブルクランプ Cable Clamp	SUS304 Stainless Steel	1	d=φ 14 B=15		
6-1	731525	形式銘板 (50Hz) Model Name Plate	テトロン Tetron	1	1 φ 200V 50Hz		
6-2	731526	形式銘板 (60Hz) Model Name Plate	テトロン Tetron	1	1 φ 200V 60Hz		
7	BUM815	六角ボルト Hexagon Bolt	SUS304 Stainless Steel	2	M8×15		
8	80107	ハンドル Handle	SUS+合成樹脂 Stainless Steel+Synthetic Resin	1	US-40J/US-75D/US-212B/USF-212A/U-40LC		
9	731753	シール銘板 Name Plate	テトロン Tetron	1	刻印用 Japanese 33×52 125V以下		
10	BUM825	六角ボルト Hexagon Bolt	SUS304 Stainless Steel	2	M8×25		
11	WUM8A	平ワッシャ Washer	SUS304 Stainless Steel	2	M8		
12	87111	ホースカップリング Hose Coupling	ADC Die Casting Aluminum Alloy	1	50A 2-M8 P=88 US-40J		
13	(*) 40109A	パッキン Packing	合成ゴム Synthetic Rubber	1	US-40J 吐出口		
14	22373	ヘッドカバー Head Cover	ADC Die Casting Aluminum Alloy	1	US-75D/US-212B		1.2
15	TT073	アース線 Earth Code	-	1	アースマーク&端子付き		
16-1	PSM46	ナベ小ネジ Screw	SWRM Mild Steel	1	M4×6		
16-2	PSM46	ナベ小ネジ Screw	SWRM Mild Steel	1	M4×6		
17	(*) OG125	Oリング O-ring	合成ゴム Synthetic Rubber	1	φ 3.1 d=φ 124.4		
18	PSM48T	トラス小ネジ Screw	SWRM Mild Steel	2	M4×8		
19	TT076	リード線 Lead Code	-	1	白 オートカットケーブル用/端子付		
20	ACBPXL34C	オートカット Auto-Cut	-	1	1 φ 750W -200V KA-112		
21	C50014	コンデンサ Capacitor	-	1	14 μ F 500VAC		
22	74141	コンデンサー取付バンド Capacitor Band	SPCC Carbon Steel	1	φ 45		
23	70730	ゴムブッシュ Rubber Bush	合成ゴム Synthetic Rubber	1	ブラケット穴径17用変398 内径15。22-2		
24	21227	モータブラケット Motor Bracket	SEC SS+Zincification	1	US-75D/US-212B		
25	WW32	波ワッシャ Wave Washer	SK5 Hard Steel	1	6201 D=φ 31		
26	78037	絶縁スリーブ Sleeve	シリコンゴム SiliconRubber	2	#250 Tab type		
27	TT034	タブ接続子 Connector Tip	C1020PC Copper	2	Tab terminal #250		
28	51423E200	ステータ Stator	-	1	1 φ 200V -750W		
29	(*) 40139	パッキン Packing	合成ゴム Synthetic Rubber	1	US-75Dヘッドカバー-/Mフレーム 80mm		
30	20321	モータフレーム Motor Frame	ADC Die Casting Aluminum Alloy	1	US-75D/US-212B		1.6
31	731208	本体注意ラベルC Caution Label C	合成樹脂 Synthetic Resin	1	Japanese 80×25		
32-1	BUM620	六角ボルト Hexagon Bolt	SUS304 Stainless Steel	4	M6×20		
32-2	BUM620	六角ボルト Hexagon Bolt	SUS304 Stainless Steel	4	M6×20		
33	73438	検査合格シール Inspection Seal	テトロン Tetron	1	40×20		
34-1	WUM6A	平ワッシャ Washer	SUS304 Stainless Steel	4	M6		
34-2	WUM6A	平ワッシャ Washer	SUS304 Stainless Steel	4	M6		
34-3	WUM6A	平ワッシャ Washer	SUS304 Stainless Steel	3	M6		
35	(*) OP10A	Oリング O-ring	合成ゴム Synthetic Rubber	1	φ 2.4 d=φ 9.8		
36	61031	オイルプラグ Oil Plug	SUS304 Stainless Steel	1	M10 OリングはOP10A使用		
37	(*) 40134	パッキン Packing	合成ゴム Synthetic Rubber	1	US-40J ケーカバーフレーム間 106mm		

製品コード①:	記事 Note:標準 単相 200V	名称:Title	書類番号 Doc. No.	X30145	1/2
来歴:History		部 品 明 細 図 CONSTRUCTION DIAGRAM	参照図 Fig.Draw.No.	X30145-Fig	Page. 2025/3/24
		形式:Type	サクラ川ポンプ製作所 SAKURAGAWA PUMP MFG.CO.LTD.		
		USK-75	※ 部品の重量は参考値です Weight of each part is reference value		
		※ 警告ラベル、注意ラベルの類は和文又は英文どちらか一方が付属 します Either Japanese or English is attached for the labels.	00527-3E		

符号 Mark	部品番号 Part No.	品 名 Part Name	材 質 Material	数量 Q'ty	寸 法 ・ 規 格 Size ・ Spec.	備考 Note	重量(kg) Weight	
38-1	78029	絶縁スリーブ(P) Sleeve (P)	ビニール Vinyl	1	Insulating Sleeve for Plug			
38-2	78029	絶縁スリーブ(P) Sleeve (P)	ビニール Vinyl	1	Insulating Sleeve for Plug			
39-1	TT020	ギボシ(オス) Plug	C1020PC Copper	1	φ 5 Plug 1.25sq			
39-2	TT020	ギボシ(オス) Plug	C1020PC Copper	1	φ 5 Plug 1.25sq			
40	TT021	ギボシ(メス) Receptacle	C1020PC Copper	2	φ 5 Receptacle Plug 1.25sq			
41	78030	絶縁スリーブ(R) Sleeve (R)	ビニール Vinyl	2	Insulating Sleeve for Receptacle			
42	B6201ZZ	ベアリング Bearing	6201ZZC3 Ball Bearing	1	6201ZZC3 d=φ 12 D=φ 32 B=10			
43	50320	ロータ Rotor	—	1	1 φ 750W			
44	30364	モータシャフト Motor Shaft	SUS Stainless Steel	1	US-75D/US-212B			
45	B6202ZZAC	ベアリング Bearing	6202ZZAC Ball Bearing	1	6202ZZAC d=φ 15 D=φ 35 B=11			
46	TT078	絶縁スリーブ Sleeve	ビニール Vinyl	1	端子#187用			
47	TT077	ファストン端子 Faston terminal	C1020PC Copper	1	端子#187			
48	T140	潤滑油 Lubricant	タービン油 Turbine Oil	0.14 L	Non-additive Turbine Oil			
49	MW15G	メカニカルシール Mechanical Seal	— —	1 Set	φ 15 US-40J			
50	(*) OG100	Oリング O-ring	合成ゴム Synthetic Rubber	1	φ 3.1 d=φ 99.4			
51	11159	ケーシングカバー Casing Cover	FC Cast Iron	1	US-40J		2.7	
52	SC18307	オイルシール Oil Seal	合成ゴム Synthetic Rubber	1	d=φ 18 D=φ 30 b=7			
54	31112	シャフトスリーブ Shaft Sleeve	SUS304 Stainless Steel	1	d=φ 12 D=φ 18 t=10			
55-1	10954	インペラ (50Hz) Impeller	FCD Ductile Cast Iron	1	US-75D/US-212B/USF-212A			
55-2	10955	インペラ (60Hz) Impeller	FCD Ductile Cast Iron	1	US-75D/US-212B/USF-212A			
56	WUM10A	平ワッシャ Washer	SUS304 Stainless Steel	1	M10			
57	SWUM10B	スプリングワッシャ Spring Washer	SUS304 Stainless Steel	1	M10			
58	NUM10B	六角ナット Hexagon Nut	SUS304 Stainless Steel	1	M10 2種			
59	12481	ケーシング Casing	SUS+合成ゴム Stainless Steel+Synthetic Rubber	1	750W残水用ケーシング			
60	BUM612	六角ボルト Hexagon Bolt	SUS304 Stainless Steel	3	M6×12			
901	US75DPO	パッキンOリングセット Packing & O-ring Set	* マークを含む * included.	1	部品番号に(*)がついた (*) should be included.	別売り Optional Parts		
902	85081	ソケット Socket	FC Cast Iron	1	Rp2ネジ 2- φ 10 P=88	別売り Optional Parts	0.6	
903	90094	吐出座 Flange	FC Cast Iron	1	25Aねじ込みフランジ 2-M8 P=88	別売り Optional Parts	0.3	
904	US75DRS	ロータ付シャフト Shaft with Rotor	— —	1	US-75D	別売り Optional Parts		
905	90042	吐出管 Discharge Pipe	SS400 Mild Steel	1	JIS 10k50A フランジ ネジR50A	別売り Optional Parts	2.7	
906	85211	ホースカップリング Hose Coupling	FC Cast Iron	1	80A US-75D 2-M8 P=88 US-40J	別売り Optional Parts	0.8	
製品コード①:		Date Mar.25.2025	Sign. T.Hayashi	名称:Title 部品明細図		書類番号 Doc. No.	X30145	2/2
記事 Note:標準 単相 200V		Checked		CONSTRUCTION DIAGRAM		参照図 Fig.Draw.No.	X30145-Fig	Page. 2025/3/24
来歴:History		Drawn 24-Mar-2025	K. Ikeda	形式:Type USK-75		株式会社 櫻川ポンプ製作所 SAKURAGAWA PUMP MFG.CO.,LTD.		
		※ 警告ラベル、注意ラベルの類は和文又は英文どちらか一方が付属 します Either Japanese or English is attached for the labels.				※ 部品の重量は参考値です Weight of each part is reference value		
						00527-3E		